

## MultiTower S-PLUS 2T

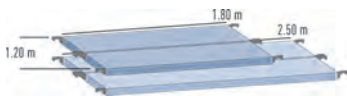


Maximale Arbeitsfläche, sicherer und schnellerer Aufbau durch vorlaufendes Geländer, geringen Plattformabstand und weniger Einzelteile. Sicherer und schnellerer Auf- und Abbau durch vorlaufendes Geländer (anstelle Geländer und Diagonalstreben) und Plattformen im 2-m-Abstand.

### Technische Details

- Gerüstgröße: 1,80 × 1,35 m; 2,50 × 1,35 m
- Holmdurchmesser: 50 mm
- Sprossendurchmesser: 50 mm
- Klauenart: automatisch
- Rollen spindelbar: Ja
- Rollendurchmesser: 200 mm
- Gerüstklasse: 3 (= 200 kg/m<sup>2</sup>)
- Norm: EN 1004

### Plattformgrößen:



Arbeitshöhe m	3,40	4,50	5,35	6,45	7,30
Gerüsthöhe m	2,65	3,75	4,60	5,70	6,55
Plattformhöhe m	1,40	2,50	3,35	4,45	5,30

### Plattformgröße 1,20 × 1,80

Gewicht kg	105,6	140,7	190,5	197,1	242,5
Bestell-Nr.	52425	52435	52445	52455	52465
Preis ohne MwSt. €	2.644,-	4.067,-	5.084,-	5.671,-	6.688,-

### Plattformgröße 1,20 × 2,50

Gewicht kg	124,0	161,8	218,4	236,2	292,8
Bestell-Nr.	52426	52436	52446	52456	52466
Preis ohne MwSt. €	2.884,-	4.311,-	5.528,-	6.119,-	7.336,-

Ballastgewichte nicht im Lieferumfang enthalten.

Plattformgröße	1,20 × 1,80												1,20 × 2,50														
	m	3,40	4,50	5,35	6,45	7,30	8,40	9,25	10,40	11,20	12,35	13,20	m	3,40	4,50	5,35	6,45	7,30	8,40	9,25	10,40	11,20	12,35	13,20			
Arbeitshöhe <sup>1</sup>	Bestell-Nr.	52425	52435	52445	52455	52465	52475	52485	52495	52505	52515	52525	Bestell-Nr.	52426	52436	52446	52456	52466	52476	52486	52496	52506	52516	52526			
Stückliste	Bestell-Nr.	42902	42901	42837	42886	42935	42937	42931	42932	42911	42943	42850	42917	42832	Bestell-Nr.	42902	42838	42887	42907	42908	42910	42930	42911	42914	42850	42917	42832
Aufsteckrahmen, 1,00 m		-	2	-	2	-	2	-	2	-	2	-	2	-	2	-	2	-	2	-	2	-	2	-	2		
Aufsteckrahmen, 2,00 m		2	2	4	4	6	6	8	8	10	10	12	42901	2	2	4	4	6	6	8	8	10	10	12	42838		
Vorlaufendes Geländer		2	2	4	4	6	6	8	8	10	10	12	42837	2	2	4	4	6	6	8	8	10	10	12	42887		
Basisstreben für Gerüste mit Auslegern		-	-	-	-	2	2	2	2	2	2	2	42886	-	-	-	-	-	2	2	2	2	2	2	42907		
Horizontalstrebe		2	2	2	2	-	-	-	-	-	-	-	42935	2	2	2	2	2	-	-	-	-	-	-	42908		
Diagonalstrebe		-	2	-	2	-	2	-	2	-	2	-	42937	-	2	-	2	-	2	-	2	-	2	-	42910		
Plattform mit Klappe		1	1	2	2	3	3	4	4	5	5	6	42931	1	1	2	2	3	3	4	4	5	5	6	42930		
Plattform ohne Klappe		1	1	2	2	3	3	4	4	5	5	6	42932	1	1	2	2	3	3	4	4	5	5	6	42911		
Querbord		2	2	2	2	2	2	2	2	2	2	2	42911	2	2	2	2	2	2	2	2	2	2	2	42914		
Längsbord		2	2	2	2	2	2	2	2	2	2	2	42943	2	2	2	2	2	2	2	2	2	2	2	42850		
Dreiecksausleger S-PLUS		-	4	4	4	4	4	4	4	4	4	4	42917	-	4	4	4	4	4	4	4	4	4	4	42832		
Lenkrolle mit Spindel, Ø 200 mm		4	4	4	4	4	4	4	4	4	4	4	42917	4	4	4	4	4	4	4	4	4	4	4	42832		
Antrittbügel		1	1	1	1	1	1	1	1	1	1	1	42832	1	1	1	1	1	1	1	1	1	1	1	42832		
Ballastgewichte	pro Lenkrolle; Befestigung am Ausleger																										
Einsatz Innenbereich	42912	0	0	0	0	0	0	0	0	0	0	0	42912	0	0	0	0	0	0	0	0	0	0	0	0		
Einsatz Außenbereich	42912	0	0	0	0	0	2	3	x	x	x	x	42912	0	0	0	0	0	0	0	x	x	x	x			

<sup>1</sup>) Bei max. ausgespindelten Lenkrollen (Bestell-Nr. 42917). Verstellbereich: 30 cm.  
 Ballastierungsvorschriften in der Aufbau- und Verwendungsanleitung beachten!  
 x: nicht zulässig!



8,40	9,25	10,40	11,20	12,35	13,20
7,65	8,50	9,65	10,45	11,60	12,45
6,40	7,25	8,40	9,20	10,35	11,20

248,5	293,9	300,5	345,9	352,5	397,9
52475	52485	52495	52505	52515	52525
7.305,-	8.322,-	8.909,-	9.926,-	10.513,-	11.530,-

319,0	375,6	393,4	450,0	467,8	524,4
52476	52486	52496	52506	52516	52526
7.968,-	9.185,-	9.776,-	10.993,-	11.584,-	12.801,-

## MultiTower 2DT

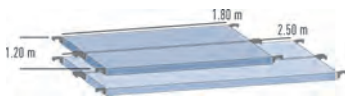


Bequemer Auf- und Abstieg durch geräumige Treppen, sicherer Stand auch in großen Arbeitshöhen. Komfortabler Einstieg ins Gerüst von außen durch den breiten Einstiegsrahmen. Schrägaufstiege (Treppen) mit 100 mm tiefen, rutschsicheren Auftrittsflächen und Antrittspodest.

### Technische Details

- Gerüstgröße: 1,80 × 1,35 m; 2,50 × 1,35 m
- Holmdurchmesser: 50 mm
- Sprossendurchmesser: 50 mm
- Klauenart: automatisch
- Rollen spindelbar: Ja
- Rollendurchmesser: 200 mm
- Gerüstklasse: 3 (= 200 kg/m<sup>2</sup>)
- Norm: EN 1004

### Plattformgrößen:



Arbeitshöhe m	4,50	6,45
Gerüsthöhe m	3,50	5,45
Plattformhöhe m	2,50	4,45

#### Plattformgröße 1,20 × 1,80

Gewicht kg	123,7	206,2
Bestell-Nr.	53023	53043
Preis ohne MwSt. €	4.446,50	6.096,-

#### Plattformgröße 1,20 × 2,50

Gewicht kg	143,4	236,9
Bestell-Nr.	53024	53044
Preis ohne MwSt. €	4.773,50	6.641,-

Ballastgewichte nicht im Lieferumfang enthalten.

Plattformgröße	m	1,20 × 1,80					m	1,20 × 2,50				
		4,50	6,45	8,40	10,40	12,35		4,50	6,45	8,40	10,40	12,35
Arbeitshöhe <sup>1</sup>												
Stückliste	Bestell-Nr.	53023	53043	53063	53083	53003	Bestell-Nr.	53024	53044	53064	53084	53004
Aufsteckrahmen, 2,00 m	42901	1	3	5	7	9	42901	1	3	5	7	9
Aufsteckrahmen, 1,35 m mit Durchstieg	42928	1	1	1	1	1	42928	1	1	1	1	1
Geländer	42955	2	3	4	5	6	42956	2	3	4	5	6
Geländerrahmen	42903	2	2	2	2	2	42903	2	2	2	2	2
Horizontalstrebe	42935	2	2	2	2	2	42907	2	2	2	2	2
Diagonalstrebe	42937	1	2	3	4	5	42908	1	2	3	4	5
Plattform ohne Klappe	42932	1	2	3	4	5	42930	1	2	3	4	5
Plattform, aufklappbar	42970	1	1	1	1	1	42860	1	1	1	1	1
Querbord	42911	2	2	2	2	2	42911	2	2	2	2	2
Längsbord	42943	2	2	2	2	2	42914	2	2	2	2	2
Dreiecksausleger	42926	4	4	4	4	4	42926	4	4	4	4	4
Schrägaufstieg	42961	1	2	3	4	5	42861	1	2	3	4	5
Handlauf	42929	-	1	2	3	4	42862	-	1	2	3	4
Handlauf, abgewinkelt (oben)	42939	1	1	1	1	1	42863	1	1	1	1	1
Lenkrolle mit Spindel, Ø 200 mm	42917	4	4	4	4	4	42917	4	4	4	4	4
Antrittbügel	42832	1	1	1	1	1	42832	1	1	1	1	1
Ballastgewichte	pro Lenkrolle; Befestigung am Ausleger											
Einsatz Innenbereich	42912	0	0	0	0	1	42912	0	0	0	0	0
Einsatz Außenbereich		0	0	2	x	x		0	0	0	x	x

<sup>1</sup>) Bei max. ausgespindelten Lenkrollen (Bestell-Nr. 42917). Verstellbereich: 30 cm.  
 Ballastierungsvorschriften in der Aufbau- und Verwendungsanleitung beachten!  
 x: nicht zulässig!



	8,40		10,40		12,35
	7,40		9,40		11,35
	6,40		8,40		10,35
	258,9		311,6		364,3
	<b>53063</b>		<b>53083</b>		<b>53003</b>
	<b>7.745,50</b>		<b>9.395,-</b>		<b>11.044,50</b>
	300,4		363,9		427,4
	<b>53064</b>		<b>53084</b>		<b>53004</b>
	<b>8.508,50</b>		<b>10.376,-</b>		<b>12.243,50</b>

# Einzelteile für Fahrgerüste – jederzeit nachrüstbar oder erweiterbar.

## 1 Geländer/-rahmen

schützen die Personen seitlich ab und sorgen damit für die Sicherheit beim Arbeiten.

## 2 Bordbretter

dienen dem Schutz vor herunterfallenden Gegenständen, die auf der Plattform liegen.

## 3 Aufsteckrahmen

dienen als Leiterteile, an denen man das Gerüst erklimmt.

## 4 Streben (diagonal/horizontal)

dienen der Steifigkeit des Fahrgerüsts und erhöhen somit die Stabilität.

## 5 Plattformen

mit und ohne Klappe dienen der Trennung der Zwischen- und Arbeitsebenen.

## 6 Klapprahmen

erhöhen die Aufbaugeschwindigkeit, da die unterste Einheit schnell und einfach steht.

## 7 Ausleger oder Fahrbalken

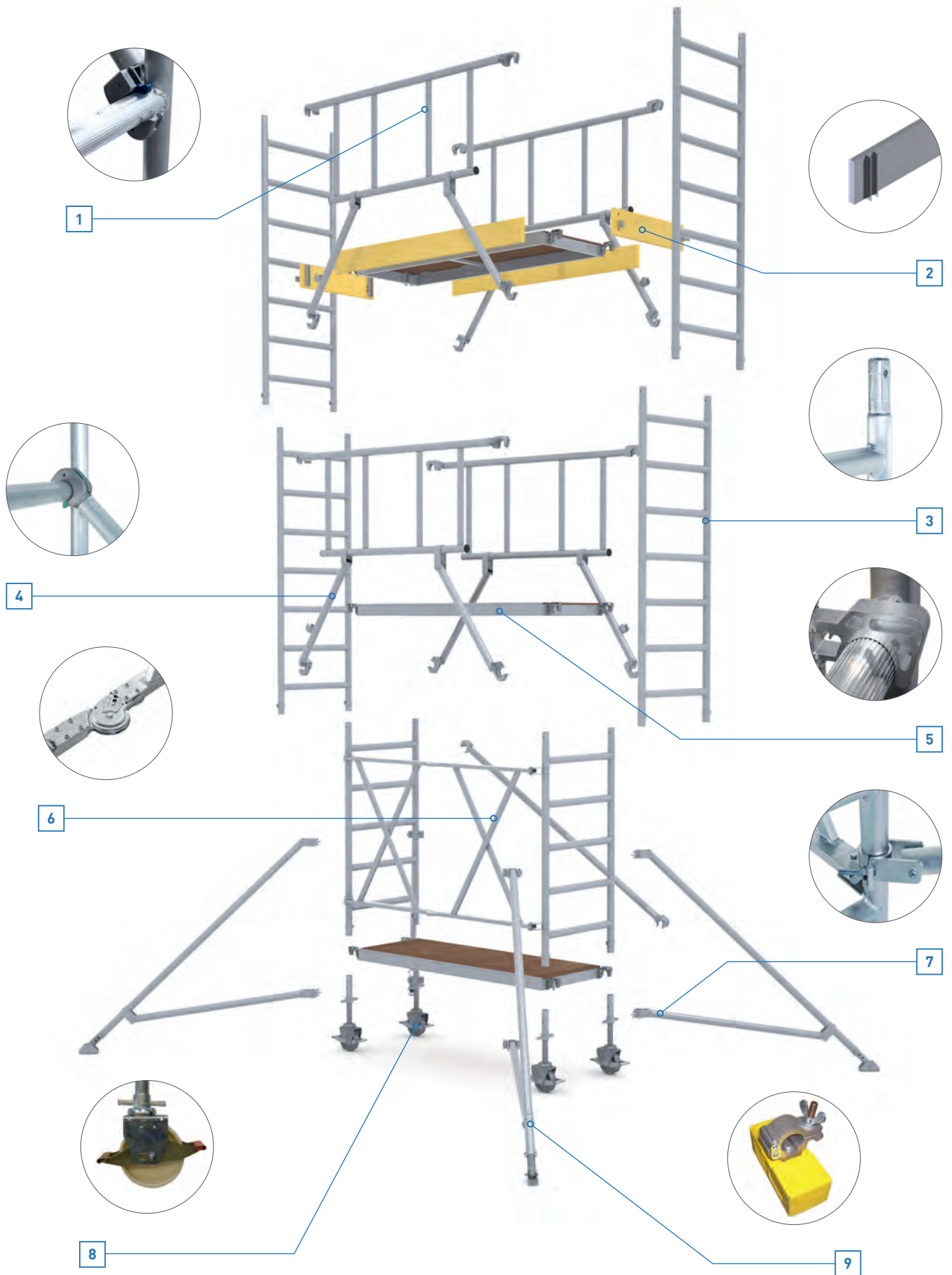
vergrößern die Grundfläche und somit die Standfestigkeit des gesamten Gerüsts.

## 8 Lenkrollen

sorgen für ein einfaches Verschieben des Gerüsts. Hier kann man zwischen spindelbaren oder nicht spindelbaren Lenkrollen wählen.

## 9 Ballastierungen

werden je nach Aufbauort (Innen- oder Außenbereich) für die ausreichende Beschwerung benötigt.



06

## Aufsteckrahmen

**Hinweis** Aufsteckrahmen aus Aluminiumrohr,  $\varnothing$  50 mm; Sprossen mit rutschfester Riffelung; rundum verschweißte Sprossen-Holm-Verbindung inkl. zwei Sicherungsfedern (am Gerüst – nicht lose!).



### Aufsteckrahmen, 0,75 m

Für alle Fahrgerüste mit 0,75 m Breite zum sicheren Aufstieg zur Plattform.

für Gerüstbreiten m	Höhe m	Sprossenanzahl	Gewicht kg	Bestell-Nr.	Preis ohne MwSt. €
0,75	1,12	4	4,0	42905	163,-
0,75	1,96	7	6,7	42904	239,-



### Aufsteckrahmen, 1,35 m

Mit mittiger Versteifung aus 25 x 5er Flachaluminium. Für alle Fahrgerüste mit 1,35 m Breite zum sicheren Aufstieg zur Plattform.

für Gerüstbreiten m	Höhe m	Sprossenanzahl	Gewicht kg	Bestell-Nr.	Preis ohne MwSt. €
1,35	1,12	4	5,9	42902	200,-
1,35	1,96	7	10,0	42901	291,-

## Klapprahmeneinheiten

**Hinweis** Klapprahmeneinheiten bestehend aus einer Klappeinheit und zwei Seitenteilen; Klappeinheit aus Aluminium-Profilen 40 x 20 mm inkl. Scharnier mit automatisch einrastbaren Gelenken. Seitenteile siehe Aufsteckrahmen.



### Klapprahmeneinheit

als Grundeinheit des Klappgerüsts von 1,80 m Länge.

für Gerüstbreiten m	Höhe m	Sprossenanzahl	Gewicht kg	Bestell-Nr.	Preis ohne MwSt. €
0,75	1,50	5	16,9	42947	517,-
1,35	1,50	5	21,3	42948	796,-

## Geländer

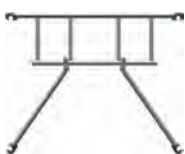
**Hinweis** Geländer aus Aluminiumrohren  $\varnothing$  50 mm; Stöße rundum verschweißt. Mit selbstarretierenden Klauen (grau) aus Aluminium-Druckguss.



### Geländer

Zur Bildung des längsseitigen Schutzes.  
Anbringung: von innen nach außen.

für Gerüstlängen m	Höhe m	Gewicht kg	Bestell-Nr.	Preis ohne MwSt. €
1,80	0,55	5,3	42955	181,-
2,50	0,55	6,4	42956	199,-



### Vorlaufendes Geländer

Zur Bildung des längsseitigen Schutzes.  
Für S-PLUS-Fahrgerüste oder zum Nachrüsten bei CompactMaster oder MultiTower-Fahrgerüsten.

für Gerüstlängen m	Höhe m	Gewicht kg	Bestell-Nr.	Preis ohne MwSt. €
1,80	0,55	7,2	42837	220,-
2,50	0,55	9,7	42838	235,-

## Streben (horizontal und diagonal)

**Hinweis** Streben (horizontal und diagonal),  $\varnothing$  50 mm, mit selbstarretierenden Klauen aus Aluminium-Druckguss.

für Gerüstlängen m	Gewicht kg	Bestell-Nr.	Preis ohne MwSt. €
1,80	2,3	42935	79,50
2,50	2,9	42907	82,50

### Horizontalstrebe

Zur Aussteifung des unteren Gerüstteils.

Farbe der Klauen: Grau.



für Gerüstlängen m	Länge m	Gewicht kg	Bestell-Nr.	Preis ohne MwSt. €
1,80	2,12	2,6	42937	93,50
2,50	2,75	3,0	42908	95,50

### Diagonalstrebe

Zur Aussteifung der Aufsteckrahmen.

Farbe der Klauen: Blau.



für Gerüstlängen m	Gewicht kg	Bestell-Nr.	Preis ohne MwSt. €
1,80	2,3	42978	98,50
2,50	2,7	42979	101,-

### Plattformdiagonale

Zur Aussteifung der Aufsteckrahmen, anstelle von Diagonalen, wenn eine Plattform in Höhe der Diagonalen eingesetzt werden soll.

Farbe der Klauen: Blau.



für Gerüstlängen m	Gewicht kg	Bestell-Nr.	Preis ohne MwSt. €
1,80	6,1	42886	94,50
2,50	7,1	42887	103,-

### Basisstreben für Gerüste mit Auslegern

Aus Aluminiumrohren  $\varnothing$  48 mm, mit Kupplungen zur biegesteifen Befestigung am Holm.



## Plattformen

**Hinweis** Plattformen aus rundum verschweißtem, verwindungssteifem Alurahmen mit koch- und wasserfester, 7-fach verleimter Sperrholzplatte; mit rutschhemmender Oberfläche und 2 gegenüberliegenden Windsogsicherungen.

für Gerüstlängen m	Breite m	Gewicht kg	Bestell-Nr.	Preis ohne MwSt. €
1,80	0,60	12,7	42932	259,-
2,50	0,60	17,5	42930	350,-

### Plattform ohne Klappe

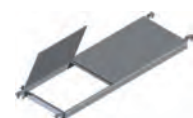
Für den festen Stand auf Zwischen- und Arbeitsplattform. Einsatz: bei Fahrgerüsten mit 1,35 m Breite.



für Gerüstlängen m	Breite m	Gewicht kg	Bestell-Nr.	Preis ohne MwSt. €
1,80	0,60	13,0	42931	323,-
2,50	0,60	17,5	42910	406,-

### Plattform mit Klappe

Mit Verschlussmechanismus für den festen Stand auf Zwischen- und Arbeitsplattform.





## Bordbretter

**Hinweis** Bordbretter aus 2,4 cm dickem Holz mit Führungsschienen an Querbordbrettern für hohen Bedienkomfort.



### Längsbord

Zur Bildung eines längsseitigen Schutzes der Arbeitsplattform.

Farbe: Gelb mit ZARGES-Aufdruck.

für Gerüstlängen m	Höhe m	Gewicht kg	Bestell-Nr.	Preis ohne MwSt. €
1,80	0,15	3,2	42943	61,50
2,50	0,15	4,9	42914	76,50



### Querbord

Zur Bildung eines stirnseitigen Schutzes der Arbeitsplattform, inkl. Metallbeschläge.

Farbe: Gelb.

für Gerüstbreiten m	Höhe m	Gewicht kg	Bestell-Nr.	Preis ohne MwSt. €
0,75	0,15	1,4	42913	46,-
1,35	0,15	2,1	42911	64,-

## Ausleger



### Dreiecksausleger

Aus Aluminiumrohren, Ø 50 mm, teleskopierbar mit Schwenkfuß zum Ausgleich von Unebenheiten, mit Schellen zur Befestigung am Holm, inkl. Verdrehsicherung.

Länge m	Gewicht kg	Bestell-Nr.	Preis ohne MwSt. €
2,20	7,5	42926	249,-



### Dreiecksausleger S-PLUS

Aus Aluminiumrohren, Ø 50 mm, teleskopierbar mit Schwenkfuß zum Ausgleich von Unebenheiten, mit Schellen zur Befestigung am Holm.

Länge m	Gewicht kg	Bestell-Nr.	Preis ohne MwSt. €
2,20	5,0	42850	209,-



### Verdrehsicherung für Ausleger

Separate Verdrehsicherung zur Anbringung an Auslegern mit Ø 50 mm. Halten die Ausleger fest in der 45°-Stellung zum Fahrgerüst (nach EN 1004 vorgeschrieben).

Länge m	Gewicht kg	Bestell-Nr.	Preis ohne MwSt. €
0,75	1,9	42865	76,50

## Für Fahrgerüste mit Schrägaufstieg



### Aufsteckrahmen, 1,35 m mit Durchstieg

Mit mittiger Versteifung aus Aluminiumrohr, Ø 50 mm, zum stirnseitigen Einstieg bei Fahrgerüsten mit Schrägaufstieg.

für Gerüstbreiten m	Höhe m	Sprossenanzahl	Gewicht kg	Bestell-Nr.	Preis ohne MwSt. €
1,35	1,96	7	9,0	42928	250,-

für Gerüstlängen m	Länge m	Gewicht kg	Bestell-Nr.	Preis ohne MwSt. €
1,80	2,15	8,8	42961	416,-
2,50	2,15	12,5	42861	504,-

### Schrägaufstieg

Treppenkonstruktion aus Aluminium-Profilen für einen bequemen Auf- und Abstieg, insbesondere mit sperrigen bzw. schweren Lasten.

Stufentiefe: 0,10 m.

Außenbreite Aufstieg: 0,43 m.



für Gerüstlängen m	Länge m	Gewicht kg	Bestell-Nr.	Preis ohne MwSt. €
1,80	2,65	3,8	42929	118,-
2,50	2,80	4,1	42862	137,-

### Handlauf

Aus Aluminiumrohren, Ø 50 mm, zur Bildung des Seitenschutzes beim Schrägaufstieg.



für Gerüstlängen m	Gewicht kg	Bestell-Nr.	Preis ohne MwSt. €
1,80	3,2	42939	142,-
2,50	3,7	42863	166,-

### Handlauf, abgewinkelt (oben)

Aus Aluminiumrohren, Ø 50 mm, zur Bildung des Seitenschutzes beim Schrägaufstieg.

Einsatz: nur unterhalb der Arbeitsplattform.



für Gerüstlängen m	Breite m	Gewicht kg	Bestell-Nr.	Preis ohne MwSt. €
1,80	0,60	13,3	42970	337,-
2,50	0,60	18,1	42860	387,-

### Plattform, aufklappbar

Für oberste Plattform bei Gerüsten mit Schrägaufstiegen. Mit zu öffnender Klappe über komplette Länge mittels zwei Grifföchern.



## Lenkrollen und Fußspindel

Rollendurchmesser mm	Gewicht kg	Tragfähigkeit kg	Bestell-Nr.	Preis ohne MwSt. €
200	7,3	600,0	42917	140,-
125	6,1	500,0	42973	138,-

### Lenkrolle mit Spindel, Ø 200 mm

Kunststoffrad Ø 200 mm mit Spindel aus Stahl verzinkt, mit getrennten Hebeln für Brems- und Lösefunktion; mit Lastzentrierung im gebremsten Zustand.

Verstellbereich: 30 cm.

Liefergröße: 1 Stück.



Rollendurchmesser mm	Gewicht kg	Tragfähigkeit kg	Bestell-Nr.	Preis ohne MwSt. €
150	5,0	500,0	42755	113,-

### Lenkrolle mit Spindel, Ø 150 mm

Kunststoffrad, Ø 150 mm, mit Spindel aus Stahl verzinkt, mit getrennten Hebeln für Brems- und Lösefunktion; mit Lastzentrierung im gebremsten Zustand.

Verstellbereich: 12,5 cm.

Liefergröße: 1 Stück.





### Lenkrolle mit Zapfen

Kunststoffrad, Ø 125 mm, mit Zapfen aus Stahl, verzinkt, mit Feststellbremse.

Passend für alle Fahrbalken und Aufsteckrahmen von Fahrgerüste.

Liefergröße: 1 Stück.

Rollendurchmesser mm	Gewicht kg	Tragfähigkeit kg	Bestell-Nr.	Preis ohne MwSt. €
125	1,5	300,0	42959	53,50



### Alu-Guss-Lenkrolle mit Spindel

Zur elektrostatischen Ableitung. Alu-Gussrad, Ø 125 mm mit Spindel aus Stahl verzinkt, mit getrennten Hebeln für Brems- und Lösefunktion; mit Lastzentrierung im gebremsten Zustand.

Verstellbereich: 30 cm.

Liefergröße: 1 Stück.

Rollendurchmesser mm	Gewicht kg	Tragfähigkeit kg	Bestell-Nr.	Preis ohne MwSt. €
125	6,2	500,0	42873	209,-



### Gummi-Lenkrolle mit Spindel

Kunststoffrad, Ø 200 mm, mit Spindel aus Stahl verzinkt, mit getrennten Hebeln für Brems- und Lösefunktion; mit Lastzentrierung im gebremsten Zustand.

Öl-, Benzin- und Säurebeständig.

Verstellbereich: 30 cm.

Liefergröße: 1 Stück.

Rollendurchmesser mm	Gewicht kg	Tragfähigkeit kg	Bestell-Nr.	Preis ohne MwSt. €
200	7,3	600,0	42875	177,-



### Fußspindel

Stahl, verzinkt, spindelbar in einem Verstellbereich von 30 cm; mit Schraublöchern zum Verschrauben mit dem Untergrund.

Liefergröße: 1 Stück.

Gewicht kg	Tragfähigkeit kg	Bestell-Nr.	Preis ohne MwSt. €
4,5	600,0	41904	75,50

## Antrittsbügel



### Antrittsbügel

Verstellbar, mit Schrauben zur Befestigung an Fahrbalken bzw. Sprosse zur Verkürzung des Antritts zur ersten Sprosse.

Breite m	Gewicht kg	Bestell-Nr.	Preis ohne MwSt. €
0,40	0,6	42832	70,-

## Ballastierung und Zubehör

**Hinweis** Zur richtigen Ballastierung bitte immer die Aufbau- und Verwendungsanleitung beachten. Ballastierung ist abhängig vom Aufbauort (Außen- od. Innenbereich).

Durchmesser mm	Gewicht kg	Bestell-Nr.	Preis ohne MwSt. €
215	10,0	42915	58,50

### Ballastgewicht (Scheibe)

Stahl, lackiert. Zum Aufstecken auf die Rohre des Fahrbalkens.

Farbe: Gelb.



Länge m	Gewicht kg	Bestell-Nr.	Preis ohne MwSt. €
0,70	0,9	42919	27,-

### Aufsteckrohr

Alurohr, Ø 50 mm, für Ballastscheibe (Bestell-Nr. 42915).

Einsatz: ab > 4 Ballastgewichte.

Maximalbestückung: 6 Ballastscheiben.

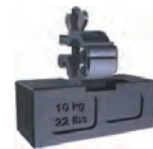


Gewicht kg	Bestell-Nr.	Preis ohne MwSt. €
10,0	42912	58,50

### Ballastgewicht (Quader)

Stahl, lackiert. Mit Schellen zur Befestigung an den Dreiecksauslegern.

Farbe: Gelb.



Länge m	Gewicht kg	Bestell-Nr.	Preis ohne MwSt. €
0,90	2,0	42920	77,50

### Wandanker

Aus Stahl, verzinkt. Zur Verankerung im Mauerwerk bei wandseitigem Aufbau.

Empfehlung:

Plattformhöhe 3,00 m – 6,60 m: 2 Stück

Plattformhöhe 6,60 m – 10,50 m: 4 Stück

Plattformhöhe 10,50 m – 12,00 m: 6 Stück



Gewicht kg	Bestell-Nr.	Preis ohne MwSt. €
0,1	42847	28,-

### Stoßschutz für Fahrgerüste

Zum Schutz von Gegenständen bei Kontakt mit dem Fahrgerüst.

Für Rohre mit Ø 50 mm.

Länge: 220 mm. Farbe: Blau.



Bestell-Nr.	Preis ohne MwSt. €
40301	55,50

### Werkzeugtasche

Mobile Tasche für Werkzeug mit verschiedenen Ablagefächern.

Mit Schultergurt zum bequemen Tragen.

Sehr flexibel in der Befestigung.

Maximale Belastung 15 kg.





**Endkappe**

Für oberen Abschluss von Geländerahmen.

Durchmesser mm	Bestell-Nr.	Preis ohne MwSt. €
50	800175	7,-



**Federclip für Gerüste**

Für Aufsteckrahmen und Geländerrahmen mit Rohrdurchmesser Ø 50 mm.

Material	Bestell-Nr.	Preis ohne MwSt. €
Stahl verzinkt	800172	7,50



**Adapter für Fahrbalken**

Verschiebbar auf Fahrbalken.

Gewicht kg	Bestell-Nr.	Preis ohne MwSt. €
1,3	800253	72,50
2,7	800345	97,50



**Hammerkopfschraube M 14 x 70 mm**

Für Gerüstkupplungen an Dreiecksauslegern.

Material	Gewicht kg	Bestell-Nr.	Preis ohne MwSt. €
Stahl, verzinkt	0,1	800347	9,50



**Gerüstkupplung**

Für Dreiecksausleger zur Befestigung an einem Rohr mit Ø 50 mm.

Material	Gewicht kg	Bestell-Nr.	Preis ohne MwSt. €
Aluminium	0,9	800348	32,-



**Rohrklappstecker**

Für Dreiecksausleger. Passend für alle Programme.

Material	Gewicht kg	Bestell-Nr.	Preis ohne MwSt. €
Stahl verzinkt	0,1	860116	9,-

06

Ausführung	Gewicht kg	Bestell-Nr.	Preis ohne MwSt. €
Außenscharnier 180-Grad-Ra- stung	1,0	820688	43,50

### Scharnier Klappgerüst

Passend für Klapprahmeneinheit  
(Bestell-Nr. 42947 und 42948).



Gewicht kg	Bestell-Nr.	Preis ohne MwSt. €
0,2	800456	12,-

### Scharnier für Plattformen mit Durchstiegsklappe

Passend für alle Fahrgerüstplattformen  
mit Durchstiegsklappe.



Gewicht kg	Bestell-Nr.	Preis ohne MwSt. €
0,1	800457	9,50

### Verschluss für Durchstiegsklappe

Passend für alle Fahrgerüstplattformen  
mit Durchstiegsklappe.



Gewicht kg	Bestell-Nr.	Preis ohne MwSt. €
0,2	800540	12,-

### Prüfprotokoll für Fahrgerüste

Bestehend aus einem DIN-A4-Block a  
80 Blatt sowie fünf DIN A5 selbstkle-  
benden PVC-Hüllen.



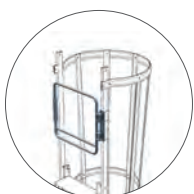


## Steigleitern – Sicherheit fest installiert.

Konfigurator für Steigleitern	261
Einzügige Steigleitern	262
Mehrzügige Steigleitern	263
Einzelteile Steigleitern	264–273



# Steigleitern – Sicherheit fest installiert.



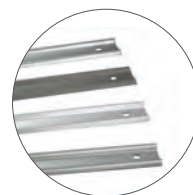
## Große Auswahl

an Optionen, wie z. B. Ein-/Ausstiege, Zustiegsicherungen, Sicherungsschranken, Podeste und Steigschutzprodukte.



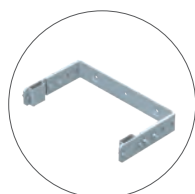
## Sicherheit

durch rutschhemmende Sprossen – gelocht bzw. geriffelt.



## Schnelle Montage

durch feste Korbhöhe. Kein Messen auf der Baustelle nötig.



## Schnelle Montage

durch einteilige U-Bügel.



## Große Auswahl

an Materialien: Alu natur, Alu eloxiert, Stahl oder Edelstahl.



# Planungssystem für Steigleitern – einfach, schnell und rund um die Uhr verfügbar.



 **ZARGES – jetzt online konfigurieren:**  
[www.zarges.de/steigleitern](http://www.zarges.de/steigleitern)

Das neue ZARGES Planungssystem vereinfacht die Konfiguration Ihrer Steigleiter-Anlage in Anlehnung an alle relevanten Normen.

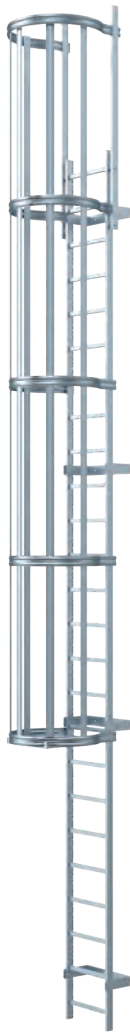
Kein spezielles Produkt-Know-how nötig: Lassen Sie sich führen!

Das System leitet Sie und fragt alle relevanten Bereiche, wie zum Beispiel Einsatzgebiet, Grundmaße, Material, Anordnung von Podesten etc., ab. Nach wenigen Schritten erhalten Sie Ihr Angebot inklusive Zeichnung – so einfach.

#### Ihre Vorteile:

- Online-Konfiguration mit Echtzeit-3-D-Visualisierung.
- Sofortangebot inklusive 2-D-Zeichnung mit allen wichtigen Abmessungen.
- 3-D-Modellzeichnungen zur Übernahme in Ihre Pläne (nach ZARGES Freigabe).
- Download von Statikberechnung, Aufmaß- und Kontrollblatt, Produktbildern, Präsentationen u. v. m.
- Ausschreibungstexte für Planer und Architekten.

## Einzügige Steigleiter-Anlagen, bis 10 m Steighöhe



**Stationärer Zugang zu Gebäuden oder Maschinen bis 10 m Höhe, auch als Fluchtweg einsetzbar und zugelassen.**

- Zur ortsfesten Montage, an Gebäuden entweder zur Wartung nach DIN 18 799-1 oder als Notleiter-Anlage nach DIN 14 094-1 oder als Maschinenzustieg nach EN ISO 14122-4.
- Rückenschutzkorb als Sicherungssystem, bei jeder Norm einsetzbar.
- Ab 3,00 m wird ein Absturzschutz benötigt.
- Leiterbreite: 520 mm.
- Wandhalter mit verschiedenen Wandabständen bis 600 mm wählbar.
- Der Abstand der Wandhalter untereinander beträgt maximal 2,00 m.
- Jedes Leiterteil muss mit mindestens 2 Wandhaltern montiert werden.
- Sicherungsschranken, Zustiegssicherungen sowie Podeste können je nach Anforderung ausgewählt werden.
- Steigleiterausführungen, die vom Standardangebot abweichen, fertigen wir auf Anfrage.

Dübel und Schrauben für die Wandbefestigung gehören nicht zum Lieferumfang.

Nachfolgend aufgeführte einzügige Anlagenpreise sind folgendermaßen kalkuliert: Wandhalter in U-Bügelform, 200 mm starr, beidseitige gerade Ausstiegsholme, Ausstiegstritt 150 mm, inkl. Rückenschutzkorb nach DIN 18 799-1.

Für davon abweichende Anforderungen nutzen Sie bitte unser Planungssystem für Steigleitern.

 **ZARGES – jetzt online konfigurieren:**  
[www.zarges.de/steigleitern](http://www.zarges.de/steigleitern)

Übersicht Einzelteile	Aluminium, eloxiert		Aluminium, natur		Stahl, verzinkt		Edelstahl V4A (1.4571) <sup>2)</sup>	
	Bestell-Nr.	Preis ohne MwSt. €	Bestell-Nr.	Preis ohne MwSt. €	Bestell-Nr.	Preis ohne MwSt. €	Bestell-Nr.	Preis ohne MwSt. €
Leiterteil 1,12 m	41286	118,-	42286	89,-	43286	90,-	44286	395,-
Leiterteil 1,96 m	41240	204,-	42240	156,-	43240	156,-	44240	694,-
Leiterteil 2,80 m	41241	292,-	42241	221,-	43241	222,-	44241	988,-
Leiterteil 3,64 m	41242	381,-	42242	290,-	43242	291,-	44242	1.284,-
Ausstiegsholm, einseitig, gerade	43243 <sup>1)</sup>	47,-	43243 <sup>1)</sup>	47,-	43243	47,-	44243	175,-
Rückenschutzbügel Ø 700 mm	41244	69,-	42244	55,50	43244	49,-	44244	175,-
Rückenschutzstrebe 1.400 mm lang	41245	32,50	42245	25,-	43245	18,-	44245	71,-
Ausstiegstritt 150 mm	40945	111,-	40945	111,-	43284	90,-	44254	354,-
Wandhalter, starr, Wandabstand 200 mm	43257 <sup>1)</sup>	42,-	43257 <sup>1)</sup>	42,-	43257	42,-	44257	144,-

### Standardlängen/Bestückung

Steighöhe bis m	Ausführung Leiterlänge inkl. Ausstiegsholm, m	Aluminium, eloxiert		Aluminium, natur		Stahl, verzinkt		Edelstahl V4A <sup>2)</sup>		Stückliste							
		Bestell-Nr.	Preis ohne MwSt. €	Bestell-Nr.	Preis ohne MwSt. €	Bestell-Nr.	Preis ohne MwSt. €	Bestell-Nr.	Preis ohne MwSt. €	Leiterteil 1,96 m	Leiterteil 2,80 m	Leiterteil 3,64 m	Ausstiegsholm	Wandanker, starr	Rückenschutzbügel	Rückenschutzstrebe	Ausstiegstritt
4,70	5,80	58148	1.401,-	58248	1.166,50	58348	1.057,-	58448	4.197,-	1	1	-	2	4	3	10	1
5,60	6,70	58157	1.720,50	58257	1.412,-	58357	1.262,-	58457	5.021,-	-	2	-	2	4	4	15	1
6,50	7,60	58165	2.041,-	58265	1.661,50	58365	1.470,-	58465	5.847,-	-	1	1	2	4	5	20	1
7,40	8,50	58174	2.172,-	58274	1.772,50	58374	1.581,-	58474	6.287,-	-	-	2	2	5	5	20	1
8,50	9,60	58185	2.559,50	58285	2.078,-	58385	1.846,-	58485	7.357,-	-	3	-	2	6	6	25	1
9,30	10,40	58196	2.880,-	58296	2.327,50	58396	2.054,-	58496	8.183,-	-	2	1	2	6	7	30	1

<sup>1)</sup> Stahl, verzinkt <sup>2)</sup> Lieferzeit auf Anfrage

## Mehrzügige Steigleiter-Anlagen

### Mehrzügige Zugangslösung mit Umstiegsplattform für Gebäude und Maschinen.

- Zur ortsfesten Montage an Gebäuden zur Wartung nach DIN 18 799-1 oder als Notleiter-Anlage nach DIN 14 094-1 oder als Maschinenzustieg nach EN ISO 14122-4.
- Mit Rückenschutzkorb als Sicherungssystem, bei jeder Norm einsetzbar.
- Leiterbreite: 520 mm.
- Mit 8-eckiger Überstiegsplattform und Rückenschutzbügel für versetzte Ausführung.
- Wandhalter mit verschiedenen Wandabständen bis 600 mm wählbar.
- Der Abstand der Wandhalter untereinander beträgt maximal 2,00 m.
- Jedes Leiterteil muss mit mindestens 2 Wandhaltern montiert werden.
- Sicherungsschranken, Zustiegssicherungen sowie Podeste können je nach Anforderung ausgewählt werden.
- Steigleiterausführungen, die vom Standardangebot abweichen, fertigen wir auf Anfrage.

Dübel und Schrauben für die Wandbefestigung gehören nicht zum Lieferumfang.

 **ZARGES – jetzt online konfigurieren:**  
[www.zarges.de/steigleitern](http://www.zarges.de/steigleitern)



## Steigleitern

**Steigleitern, Aluminium, eloxiert und natur**

Leiterbreite: 520 mm.  
Sprossenabstand: 280 mm.  
Abmessung Holm: 60 x 25 mm.  
Abmessung der Vierkantsprosse 30 x 30 mm.  
Im Lieferumfang enthalten: pro Leiter zwei Leiterverbinder aus Kunststoff (Bestell-Nr. 43239).

Material	Leiternlänge m	Gewicht kg	Bestell-Nr.	Preis ohne MwSt. €
Alu, eloxiert	1,12	2,5	41286	118,-
Alu, eloxiert	1,96	4,2	41240	204,-
Alu, eloxiert	2,80	6,2	41241	292,-
Alu, eloxiert	3,64	8,0	41242	381,-
Alu, natur	1,12	2,5	42286	89,-
Alu, natur	1,96	4,2	42240	156,-
Alu, natur	2,80	6,2	42241	221,-
Alu, natur	3,64	8,0	42242	290,-

**Steigleitern, Stahl verzinkt und Edelstahl**

Leiterbreite: 520 mm.  
Sprossenabstand: 280 mm.  
Abmessung Holm: 60 x 25 mm.  
Abmessung Lochsprosse: 30 x 30 mm.  
Im Lieferumfang enthalten: pro Leiter zwei Leiterverbinder aus Kunststoff (Bestell-Nr. 43239), bzw. Edelstahl (Bestell-Nr. 44239).

Material	Leiternlänge m	Gewicht kg	Bestell-Nr.	Preis ohne MwSt. €
Stahl, verzinkt	1,12	6,7	43286	90,-
Stahl, verzinkt	1,96	13,2	43240	156,-
Stahl, verzinkt	2,80	19,2	43241	222,-
Stahl, verzinkt	3,64	24,4	43242	291,-
Edelstahl	1,12	6,7	44286	395,-
Edelstahl	1,96	13,2	44240	694,-
Edelstahl	2,80	19,2	44241	988,-
Edelstahl	3,64	24,4	44242	1.284,-

**Leiterverbinder, Kunststoff**

Innenliegende Leiterverbinder aus Kunststoff.  
Passend für Steigleitern aus Aluminium und Stahl, verzinkt mit Holmabmessung 60 x 25 mm.  
1 Satz = 2 Stück.

Material	Gewicht kg	Bestell-Nr.	Preis ohne MwSt. €
Kunststoff	0,3	43239	41,-

**Leiterverbinder, Edelstahl**

Außenliegende Leiterverbinder aus Edelstahl V4A.  
Passend für Steigleitern aus Edelstahl mit Holmabmessung 60 x 25 mm.  
1 Satz = 2 Stück.

Material	Gewicht kg	Bestell-Nr.	Preis ohne MwSt. €
Edelstahl	0,6	44239	75,50

## Wandhalter (U-Bügelform)

**Hinweis:** Der Abstand der Wandhalter untereinander beträgt maximal 2,00 m. Jedoch muss jedes Leiterteil mit mindestens 2 Wandhaltern montiert werden.

**Wandhalter, U-Bügelform, starr**

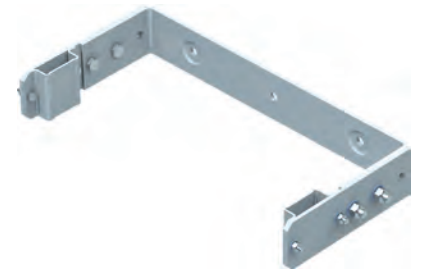
Für Wandabstand 200 mm.  
Bohrabstand: 332 mm.  
Außenmaß Bügel: 532 mm.

Material	Gewicht kg	Bestell-Nr.	Preis ohne MwSt. €
Stahl verzinkt	4,6	43257	42,-
Edelstahl	4,6	44257	144,-

Material	Gewicht kg	Bestell-Nr.	Preis ohne MwSt. €
Stahl verzinkt	5,9	43258	96,50
Edelstahl	5,9	44258	286,-

**Wandhalter, U-Bügelform, verstellbar**

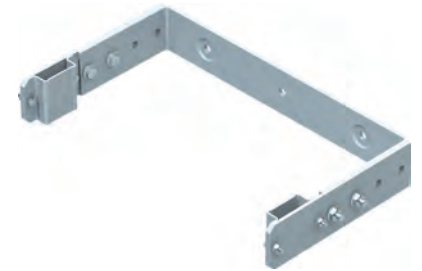
Verstellbar für Wandabstand von 200 bis 250 mm.  
Bohrabstand: 332 mm.  
Außenmaß Bügel: 532 mm.



Material	Gewicht kg	Bestell-Nr.	Preis ohne MwSt. €
Stahl verzinkt	6,6	43259	115,-
Edelstahl	6,6	44259	342,-

**Wandhalter, U-Bügelform, verstellbar**

Verstellbar für Wandabstand von 250 bis 350 mm.  
Bohrabstand: 332 mm.  
Außenmaß Bügel: 532 mm.



Material	Gewicht kg	Bestell-Nr.	Preis ohne MwSt. €
Stahl verzinkt	13,8	43260	298,-
Edelstahl	13,8	44260	483,-

**Wandhalter, U-Bügelform, verstellbar**

Verstellbar für Wandabstand von 400 bis 600 mm.  
Inkl. Queraussteifung und Schrägabstützung.  
Bohrabstand Bügel: 332 mm.  
Bohrabstand Abstützungen: 577 mm.  
Außenmaß Bügel 622 mm.



## Wandhalter, einzeln

**Hinweis:** Der Abstand der Wandhalter untereinander beträgt maximal 2,00 m. Jedoch muss jedes Leiterteil mit mindestens 4 Wandhaltern montiert werden.  
Eine gesonderte Statik ist notwendig.

Material	Gewicht kg	Bestell-Nr.	Preis ohne MwSt. €
Stahl verzinkt	1,2	43249	24,-
Edelstahl	1,2	44249	72,50

**Wandhalter, starr**

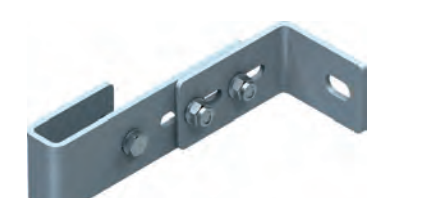
Für Wandabstand 200 mm.  
Achismaß Mitte Bohrloch 625 mm.



Material	Gewicht kg	Bestell-Nr.	Preis ohne MwSt. €
Stahl verzinkt	1,4	43250	46,-
Edelstahl	1,4	44250	171,-

**Wandhalter, verstellbar**

Verstellbar von 150 bis 200 mm.  
Achismaß Mitte Bohrloch 630 mm.



Material	Gewicht kg	Bestell-Nr.	Preis ohne MwSt. €
Stahl verzinkt	1,5	43252	49,-
Edelstahl	1,5	44252	142,-

**Wandhalter, verstellbar**

Verstellbar von 200 bis 275 mm.  
Achismaß Mitte Bohrloch 630 mm.





## Wandhalter, verstellbar

Verstellbar von 275 bis 375 mm.  
Achismaß Mitte Bohrloch innen:  
420 mm.

Material	Gewicht kg	Bestell-Nr.	Preis ohne MwSt. €
Stahl verzinkt	1,3	43251	56,50
Edelstahl	1,3	44251	171,-

## Bodenbefestigung



## Fußplatte

Zur Befestigung der Steigleiter am Boden.  
Grundplatte: 120 x 120 mm.  
Höhe: 200 mm.

Material	Gewicht kg	Bestell-Nr.	Preis ohne MwSt. €
Stahl verzinkt	1,0	43253	34,50
Edelstahl	1,0	44253	69,-

## Ein-/Ausstieg oben

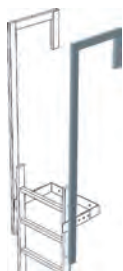
**Hinweis:** Standardmäßig werden pro Ein-/Ausstieg zwei Holme/Geländer benötigt. Preise unten pro Holm/Geländer.



## Ausstiegsholm, gerade

Abmessung Holm: 60 x 25 mm.  
Gesamtlänge: 1.770 mm.  
Nutzlänge: 1.380 mm.  
Preis pro Holm.

Material	Gewicht kg	Bestell-Nr.	Preis ohne MwSt. €
Stahl verzinkt	4,7	43243	47,-
Edelstahl	4,7	44243	175,-



## Ausstiegsholm, abgewinkelt

Abmessung Holm: 60 x 25 mm.  
Gesamtlänge: 1.770 mm.  
Ausladung: 500 mm.  
Nutzlänge: 1.380 mm.  
Preis pro Holm.

Material	Gewicht kg	Bestell-Nr.	Preis ohne MwSt. €
Stahl verzinkt	7,0	43049	82,50
Edelstahl	7,0	44049	218,-



## Ausstiegsgeländer

Abmessung Holm: 60 x 25 mm.  
Länge: ca. 1.380 mm mit Bodenwinkel.  
Nur in Kombination mit Bestell-Nr.  
43243 bzw. 44243 (Ausstiegsholm,  
gerade).

Material	Gewicht kg	Bestell-Nr.	Preis ohne MwSt. €
Stahl verzinkt	4,6	43248	88,-
Edelstahl	4,6	44248	221,-

Material	Gewicht kg	Bestell-Nr.	Preis ohne MwSt. €
Edelstahl	5,1	47215	297,-

### Einstieghilfe, versenkbar

Zur Befestigung seitlich am Leiterholm. Auch beidseitig verwendbar.  
Rohrdurchmesser: 44 mm.  
Länge: 1.600 mm.



Material	Überbrückungs-länge mm	Gewicht kg	Bestell-Nr.	Preis ohne MwSt. €
Aluminium eloxiert	800	22,0	41181	1.451,-
Alu, natur	800	22,0	42181	1.199,-
Stahl verzinkt	800	46,0	43181	987,-
Edelstahl	800	46,0	44181	3.138,-
Stahl verzinkt	1000	53,0	43180	1.083,-
Stahl verzinkt	1200	61,0	43179	1.183,-

### Ausstieg mit Übergang

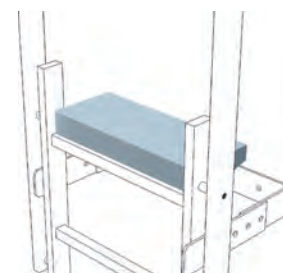
Belag aus verzinktem Gitterrost, 800 mm bis 1.200 mm tief (in 200 mm Schritten), 600 mm breit.  
Beidseitiges Geländer.  
Abstiegleiter 0,98 m lang, genaue Ablängung bauseits.  
Für den Abschluss am Abstieg empfehlen wir Fußplatten oder verstellbare Wandhalter.  
Bestell-Nr. 43180 und 43179 nur für Wartungsleitern geeignet.



Material	Tiefe mm	Gewicht kg	Bestell-Nr.	Preis ohne MwSt. €
Aluminium	150	1,4	40945	111,-
Stahl, verzinkt	150	2,8	43284	90,-
Stahl, verzinkt	200	4,4	43285	103,-
Edelstahl	150	2,8	44254	354,-

### Ausstiegstritt

Zur Verbreiterung der obersten Sprosse.  
Stufenbreite: 520 mm.  
Stufentiefe: 150 mm bzw. 200 mm.

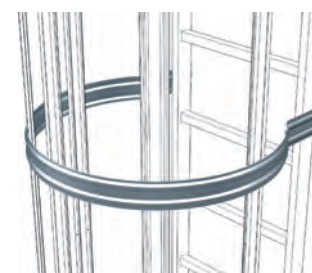


## Rückenschutz

Material	Gewicht kg	Bestell-Nr.	Preis ohne MwSt. €
Aluminium eloxiert	2,3	41244	69,-
Alu, natur	2,3	42244	55,50
Stahl verzinkt	4,0	43244	49,-
Edelstahl	4,0	44244	175,-

### Rückenschutzbügel

Ø 700 mm. Bügelhöhe: 80 mm.



Material	Gewicht kg	Bestell-Nr.	Preis ohne MwSt. €
Aluminium eloxiert	2,0	41287	115,-
Alu, natur	2,0	42287	78,50
Stahl verzinkt	3,0	43287	67,-
Edelstahl	3,0	44287	210,-

### 3/4-Rückenschutzbügel für seitlichen Ausstieg

Ø 700 mm. Bügelhöhe: 80 mm.







**Rückenschutzbügel für versetzte Ausführung**

Gesamtbreite: 1.340 mm.  
Bügelhöhe: 80 mm.

Material	Gewicht kg	Bestell-Nr.	Preis ohne MwSt. €
Aluminium eloxiert	1,8	41247	111,-
Alu, natur	1,2	42247	94,50
Stahl verzinkt	2,4	43247	80,50
Edelstahl	2,4	44247	282,-

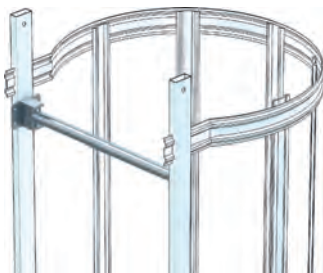


**Rückenschutzstrebe**

Profilierte, gelochte Strebe.  
Länge: 1.400 mm. Breite: 66 mm.

Material	Gewicht kg	Bestell-Nr.	Preis ohne MwSt. €
Aluminium eloxiert	0,9	41245	32,50
Alu, natur	0,9	42245	25,-
Stahl verzinkt	2,2	43245	18,-
Edelstahl	2,2	44245	71,-

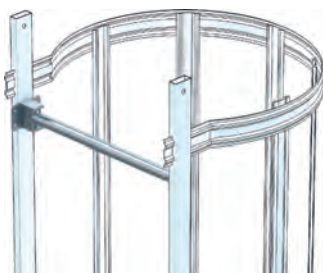
**Sicherungsschranken**



**Sicherungsschranke mit Schwerkraftverschluss**

Einarmausführung.  
Selbstschließend durch Schwerkraftverschluss.  
Rot ummantelt.

Material	Gewicht kg	Bestell-Nr.	Preis ohne MwSt. €
Stahl verzinkt	2,2	43500	114,-
Edelstahl	2,2	44520	334,-



**Sicherungsschranke mit Federmechanik**

Einarmausführung.  
Selbstschließend durch verdeckt liegende Federmechanik.  
Rot ummantelt.

Material	Gewicht kg	Bestell-Nr.	Preis ohne MwSt. €
Stahl verzinkt	3,0	43501	217,-
Edelstahl	3,0	44521	618,-



**Sicherungsschranke in Bügelform**

Selbstschließend durch verdeckt liegende Federmechanik gem. DIN EN ISO 14 122-4.  
Höhe: 630 mm.

Material	Gewicht kg	Bestell-Nr.	Preis ohne MwSt. €
Stahl verzinkt	5,6	43502	311,-
Edelstahl	5,6	44522	780,-

07

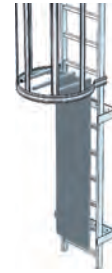
## Zustiegssicherung für Wartungsleitern

**Hinweis:** Zustieg nur von unten möglich.

Material	Gewicht kg	Bestell-Nr.	Preis ohne MwSt. €
Stahl verzinkt	21,0	43498	686,-

### Sicherungstür für Wartungsleitern

Verdeckte Scharnieranbringung, Blechbeplankung.  
Sicherungsstacheln oben.  
Abschließbar.



Material	Gewicht kg	Bestell-Nr.	Preis ohne MwSt. €
Stahl verzinkt	17,0	43255	387,-
Edelstahl	17,0	44255	1.419,-

### Zwischenplattform

Klappbar, beliebig nachträglich einzubauen.  
Durch bauseitiges Schloss abschließbar.



Material	Leiterslänge m	Nutzlänge m	Gewicht kg	Bestell-Nr.	Preis ohne MwSt. €
Aluminium	3,18	2,44	6,6	41445	268,-

### Einstiegsleiter

Hochhängbar mittels integrierten Haken. Inkl. Kabelschloss.



## Zustiegssicherung für Fluchtleitern

**Hinweis:** Zustieg nur von oben möglich.

Material	Leiterslänge m	Nutzlänge m	Gewicht kg	Bestell-Nr.	Preis ohne MwSt. €
Aluminium	3,20	2,50	8,6	42446	706,-

### Notabstiegsleiter

Einsetzbar ab Steighöhe 5,60 m (bei Art.-Nr. 42446).  
Mit Notauslösung, Abstieg von oben.  
Im Bereich der herabkommenden Leiter sind geeignete Schutzvorkehrungen zu treffen.



Material	Gewicht kg	Bestell-Nr.	Preis ohne MwSt. €
Stahl verzinkt	15,0	43265	894,-

### Schwenkbare Zustiegssicherung

Bedienung über Fußpedal.  
Öffnung über verdeckt liegende Federmechanik.  
Notauslösung gemäß DIN 14 094-1.





### Schwenkbare Sicherungstür für Fluchtleitern

Bedienung über Fußpedal.  
Verdeckte Scharnieranbringung,  
Blechbeplankung.  
Sicherungsdorne oben.  
Notauslösung gemäß DIN 14 094-1.

Material	Gewicht kg	Bestell-Nr.	Preis ohne MwSt. €
Stahl verzinkt	24,0	43499	1.107,-



### Sicherungstüre mit feststehenden Seitenteilen

Als Zugangssicherung von innen mit Handriegel zu öffnen.  
Mit Notentriegelung für Feuerwehren.

Material	Gewicht kg	Bestell-Nr.	Preis ohne MwSt. €
Stahl verzinkt	62,6	43497	1.734,-

## Podeste

**Hinweis:** Als seitliche Ein- bzw. Ausstiege aus der Steigleiter. Links sowie rechts von der Steigleiter einsetzbar.



### Grundpodest

Gitterrostbelag mit zwei Anbaukonsolen.  
Geländer an einer Längs- und Stirnseite.  
Flächenlast 3,5 kN/m<sup>2</sup>.  
Einzellast 1,5 kN.

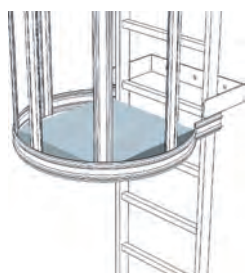
Material	Tiefe mm	Breite mm	Gewicht kg	Bestell-Nr.	Preis ohne MwSt. €
Stahl verzinkt	860	800	75,0	43270	705,-
Stahl verzinkt	1000	940	86,0	43275	877,-
Edelstahl	860	800	75,0	44270	3.138,-
Edelstahl	1000	940	86,0	44325	3.499,-



### Erweiterungspodest

Gitterrostbelag mit einer Anbaukonsole.  
Geländer an einer Längsseite inkl. Geländerverbinder.  
Erweiterungspodeste beliebig aneinander verschraubbar.  
Flächenlast 3,5 kN/m<sup>2</sup>.  
Einzellast 1,5 kN.

Material	Tiefe mm	Breite mm	Gewicht kg	Bestell-Nr.	Preis ohne MwSt. €
Stahl verzinkt	860	500	50,0	43272	451,-
Stahl verzinkt	860	800	60,0	43271	576,-
Stahl verzinkt	1000	500	52,0	43277	525,-
Stahl verzinkt	1000	940	74,0	43276	724,-
Edelstahl	860	500	50,0	44272	2.413,-
Edelstahl	860	800	60,0	44271	2.776,-
Edelstahl	1000	500	52,0	44327	2.776,-
Edelstahl	1000	940	74,0	44326	3.138,-



### Zwischenplattform

Klappbar, beliebig nachträglich einzubauen.  
Als Ruheplattform bei einzügigen Steigleitern mit Rückenschutzkorb über 10,0 m bzw. 6,0 m mit Sondergenehmigung einzusetzen.  
Durch bauseitiges Schloss abschliessbar.

Material	Gewicht kg	Bestell-Nr.	Preis ohne MwSt. €
Stahl verzinkt	17,0	43255	387,-
Edelstahl	17,0	44255	1.419,-

Material	Tiefe mm	Gewicht kg	Bestell-Nr.	Preis ohne MwSt. €
Stahl verzinkt	140	8,0	43280	108,-
Stahl verzinkt	160	9,0	43281	114,-
Edelstahl	140	8,0	44280	326,-
Edelstahl	160	9,0	44281	360,-

### Distanzsegmente

Für Grund- und Erweiterungspodeste zur Überbrückung von Wärmedämmung.  
Passend für Podestplatten der Standardpodeste.



Material	Gewicht kg	Bestell-Nr.	Preis ohne MwSt. €
Stahl verzinkt	1,0	43320	88,-
Edelstahl	1,0	44320	252,-

### Verbindungsstütze

Zur Minimierung der Lücke zwischen Podestgeländer und Rückenschutzkorb.

Länge: 1.200 mm.



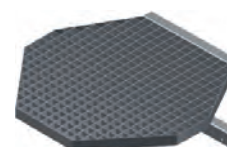
## Umstiege

**Hinweis:** Für den normgerechten Umstieg zwischen zwei Leiterzügen.

Material	Gewicht kg	Bestell-Nr.	Preis ohne MwSt. €
Stahl verzinkt	20,0	43266	375,-
Edelstahl	20,0	44266	1.256,-

### Umstiegsplattform (8-eckig)

Standardmäßige Plattform für den Überstieg zwischen zwei Leiterzügen. Gitterrostbelag, 8-eckig, Abmessung L x B 700 x 700 mm.



Material	Tiefe mm	Breite mm	Gewicht kg	Bestell-Nr.	Preis ohne MwSt. €
Stahl verzinkt	860	800	73,0	43310	575,-
Edelstahl	860	800	73,0	44310	2.776,-
Stahl verzinkt	1000	940	77,0	43315	726,-
Edelstahl	1000	940	77,0	44315	3.138,-

### Umstiegspodest

Nur in Verbindung mit der 8-eckigen Umstiegsplattform (Bestell-Nr. 43266 od. 44266), wenn der Übergang größer 700 mm sein soll.

Gitterrostbelag mit zwei Anbaukonsolen.

Geländer an einer Längsseite inkl.

Geländerverbinder.

Flächenlast 3,5 kN/m<sup>2</sup>.

Einzellast 1,5 kN.



## Steigschutzsysteme nach EN 353-1 für DoppelholMLEITERN

**Hinweis:**

An ZARGES Steigleitern nach DIN 18 799-1 und EN ISO 14122-4.

Bei möglichen Absturzhöhen ab 5,00 m ist eine Steigschutzeinrichtung zwingend erforderlich. Befestigung mindestens alle 1,68 m erforderlich.

**Steigschutzschiene mit Verbindungs-lasche**

Mittig oder seitlich an der Leiter zu montieren.  
Notwendiges Zubehör: Schienenbefestigung.

Material	Länge m	Gewicht kg	Bestell-Nr.	Preis ohne MwSt. €
Stahl verzinkt	1,40	5,0	47530	72,50
Stahl verzinkt	1,96	7,0	47531	101,-
Stahl verzinkt	2,80	10,0	47532	144,-
Edelstahl	1,40	5,0	47550	192,-
Edelstahl	1,96	7,0	47551	267,-
Edelstahl	2,80	10,0	47552	380,-

**Schienenbefestigung für Leitersprossen**

Zur Befestigung von Steigschutzschiene mittig an Leitersprossen.  
Für lichte Leiterbreiten von min. 400 mm.  
Befestigung mindestens alle 1,68 m erforderlich.  
Einzellast 1,5 kN.

Material	Gewicht kg	Bestell-Nr.	Preis ohne MwSt. €
Edelstahl	0,2	47556	16,-

**Sicherungsschranke in Bügelform mit integrierter Steigschutzschiene**

Selbstschließend durch verdeckt liegende Federmechanik, mit vormontierter Steigschutzschiene.  
Zwei durch Schwerkraft selbst verriegelnde Zu- und Ausgangssperren.  
Notwendiges Zubehör: Ausstiegsholme, gerade.  
Empfehlung: Ausstiegstritt zur Verbreiterung der obersten Sprosse.

Material	Gewicht kg	Bestell-Nr.	Preis ohne MwSt. €
Stahl verzinkt	10,0	43504	470,-
Edelstahl	10,0	44495	1.566,-

**Einklappbares Ruhepodest**

Vorgeschrieben über 10,00 m Steighöhe.  
Zum Anbau an Einholm- und Steig-/Schachtleitern in Verbindung mit mittig montierter Steigschutzschiene.

Material	Gewicht kg	Bestell-Nr.	Preis ohne MwSt. €
Stahl verzinkt	4,5	47539	460,-
Edelstahl	3,7	47559	728,-

## Persönliche Schutzausrüstung (PSA) für Steigschutzsysteme

Material	Gewicht kg	Bestell-Nr.	Preis ohne MwSt. €
Edelstahl / Aluminium	1,3	47562	575,-
Edelstahl	1,6	47572	721,-

### ZARGES Sicherungsläufer

Geprüfte Sicherheit nach EN 353-1; patentiert.  
Mit Karabiner und Schäkkel.  
Leichtgängige, runde Bauform.



Material	Gewicht kg	Bestell-Nr.	Preis ohne MwSt. €
Edelstahl / Aluminium	1,2	47588	953,-

### ZARGES Sicherungsläufer ZAST-Optiflex-R4

Geprüfte Sicherheit nach EN 353-1; patentiert.  
Flexibler Einsatz, da der Sicherungsläufer an jeder Position des Steigschutzsystems eingebracht bzw. entnehmbar ist.



Material	Gewicht kg	Bestell-Nr.	Preis ohne MwSt. €
Kunststoff	1,5	47524	218,-

### Sicherheitsgurt

Gemäß EN 361, Form A.



Material	Gewicht kg	Bestell-Nr.	Preis ohne MwSt. €
Ripstop-Nylon	0,6	47525	46,-

### Rucksack mit Tragegriff

Zum optimalen Transport und Lager-schutz für die PSA-Ausrüstung.



## Jährliche Sicherungsläufer-Prüfung

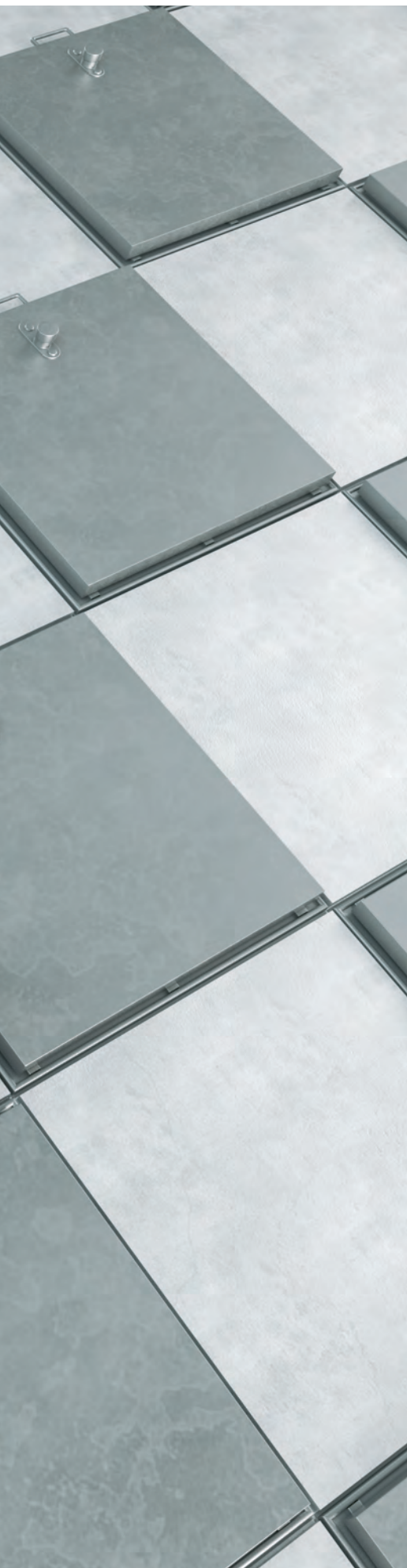
	Für Sicherungsläufer	Bestell-Nr.	Preis ohne MwSt. €
<b>Jährliche Überprüfung Sicherungsläufer</b> (Sicht- und Funktionsprüfung)	alle	910020	110,-
<b>Austausch von Bandfalldämpfer, Karabiner und Schäkkel<sup>1)</sup></b>	alle	910021	287,-
<b>Prüfbuch</b>	alle	290924	18,-
<b>Umbau des Sicherungsläufers auf neue Konformität inkl. jährliche Prüfung</b> Austausch von Fangriegel, Bandfalldämpfer, Karabiner, Schäkkel, Aufkleber für Seitenbacken	47588	910022	378,-
<b>Umbau des Sicherungsläufers auf neue Konformität inkl. jährliche Prüfung</b> Austausch von Fangriegel, Bandfalldämpfer, Karabiner, Schäkkel, Aufkleber für Seitenbacken	47562	910023	378,-
<b>Umbau des Sicherungsläufers auf neue Konformität inkl. jährliche Prüfung</b> Austausch von Fangriegel, Bandfalldämpfer, Karabiner, Schäkkel, Aufkleber für Seitenbacken	47572	910024	378,-
<b>Jährliche Überprüfung Sicherheitsgurt</b>	47524	910025	39,-

<sup>1)</sup> Alle 6 Jahre gesetzlich vorgeschrieben.

Sicherungsläufer müssen als Teil der persönlichen Schutzausrüstung (kurz PSA) von einer befähigten Person jährlich überprüft werden. Wir nehmen Ihnen diese Arbeit ab und führen diese sicherheitsrelevante Prüfung bei uns im Werk durch extra geschultes und befähigtes Personal durch.



## 08



## Schachttechnik – das umfassende Programm für Tiefbau und Umwelttechnik.

Schachtleitern	278–282
Einzelteile	283–289
Schacht- und Brunnenabdeckungen	290–293



# Schachttechnik – Qualität mit Tiefgang.

## 1 Sicher nach unten

mit dem Steigschutzsystem für Doppelholmleitern oder für beengte Verhältnisse auch als Einholmleitern verfügbar.

## 2 Sicherer Einstieg in den Schacht

durch drehbare Einstiegshilfe.

## 3 Sicher geführt

durch Sicherungsläufer.

## 4 Bodenebene Abdeckungen

mit Deckplatte oder wählbarer Oberfläche. In drei verschiedenen Materialien (Aluminium, Stahl und Edelstahl) und in vielen Abmessungen.

## 5 Große Vielfalt an Wandhaltern

erleichtern die Montage.

## 6 Große Auswahl

an Leitermaterialien: Stahl, Edelstahl oder GFK.

## 7 Große Flexibilität

durch zwölf Leiterlängen (4- bis 15-sprossig) und zwei Leiterbreiten (300 oder 400 mm).

## 8 Sichere Brunnenabdeckungen

für Trinkwasserversorgung mit großer Auswahl an Varianten von Brunnenabdeckungen (rund, eckig, mit oder ohne Belüftung).

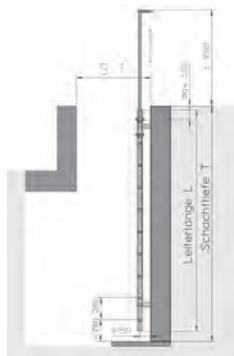
### Wichtige Informationen zur Auswahl von Material, Leiterlänge und Wandbefestigung

#### Welche Leiterlänge ist erforderlich?

- Abhängig von Schachttiefe, ersichtlich durch Aufmaßzeichnung (s. Bsp. rechts); Leiterlänge immer kürzer als Schacht, z. B.  
Schacht 2,50 m, Leiter 2,24 m.  
Schacht 2,00 m, Leiter 1,68 m.

#### ■ ACHTUNG:

Ist lichte Tiefe > 5 m:  
Steigschutzschiene  
berücksichtigen.



#### Wie viele Wandbefestigungen werden benötigt?

Maximaler Abstand zwischen den Wandbefestigungen < 1,68 m, das entspricht

- 2 Sätze bei 4–9 Sprossen
- 3 Sätze bei 10–15 Sprossen
- 5 Sätze bei 16–24 Sprossen



#### Wann setze ich welches Material ein?

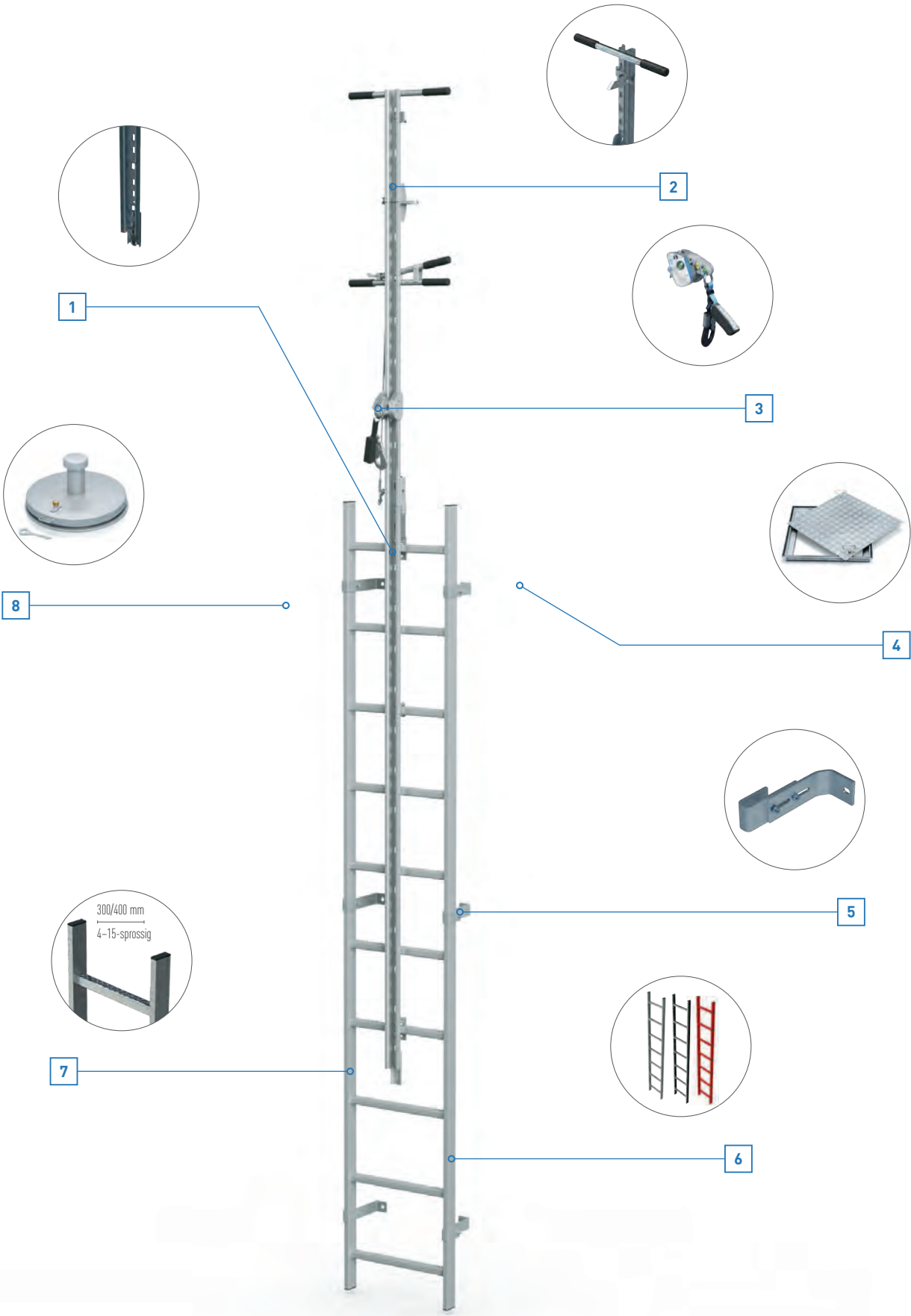
- **Stahl:** günstigste Variante, nicht bei aggressiven Stoffen einsetzbar, z. B. bei Chlor, Abwasser.
- **GFK:** im Bereich Elektronik (verhindert Funkenschlag), gewisse Beständigkeit (Korrosion, Säure, Wasser).
- **Edelstahl:** immer im Trinkwasserbereich, Klärwerk sowie Seewasser (nur bedingt, nicht für Dauereinsatz).

#### Welche Leiternbreite ist optimal?

- Abhängig von der Größe des Schachts – je breiter die Leiter, desto komfortabler der Ab- und Aufstieg.

#### Welche Befestigung muss für die Leiter vorgesehen werden?

- Zu 90 % wird der starre Wandhalter eingesetzt (bei eckigen Schächten), verstellbare dann, wenn Versatz im Schacht.
- Bodenbefestigung ist nicht zwingend notwendig.



## Schachtleitern, Stahl

**Hinweis:** Bei möglichen Absturzhöhen ab 5,00 m ist eine Steigschutzeinrichtung zwingend erforderlich. Bei einer lichten Weite von 300 mm erfolgt die Montage der Schiene am Leiterholm. Bei einer lichten Weite von 400 mm erfolgt die Montage der Schiene mittig auf den Sprossen.



## Schachtleiter, Stahl, 300 mm lichte Breite

## Technische Details

- Lichte Leiterbreite: 300 mm
- Leiterbreite außen: 340 mm
- Sprossenabstand: 280 mm
- Abmessung Holm: 50 × 20 mm
- Abmessung Lochsprosse: 29 × 29 mm
- Material: Stahl, feuerverzinkt

Material												
Länge, m	1,12	1,40	1,68	1,96	2,24	2,52	2,80	3,08	3,36	3,64	3,92	4,20
Sprossenanzahl	4	5	6	7	8	9	10	11	12	13	14	15
Gewicht, kg	5,2	6,6	8,0	9,4	10,8	12,2	13,6	15,0	16,4	17,8	19,2	20,6
<b>Bestell-Nr.</b>	<b>47321</b>	<b>47322</b>	<b>47323</b>	<b>47324</b>	<b>47325</b>	<b>47326</b>	<b>47327</b>	<b>47328</b>	<b>47329</b>	<b>47623</b>	<b>47624</b>	<b>47625</b>
<b>Preis ohne MwSt. €</b>	<b>92,50</b>	<b>116,-</b>	<b>138,-</b>	<b>162,-</b>	<b>186,-</b>	<b>207,-</b>	<b>232,-</b>	<b>254,-</b>	<b>278,-</b>	<b>301,-</b>	<b>323,-</b>	<b>347,-</b>

## Schachtleiter, Stahl, 400 mm lichte Breite

## Technische Details

- Lichte Leiterbreite: 400 mm
- Leiterbreite außen: 440 mm
- Sprossenabstand: 280 mm
- Abmessung Holm: 50 × 20 mm
- Abmessung Lochsprosse: 29 × 29 mm
- Material: Stahl, feuerverzinkt



Material												
Länge, m	1,12	1,40	1,68	1,96	2,24	2,52	2,80	3,08	3,36	3,64	3,92	4,20
Sprossenanzahl	4	5	6	7	8	9	10	11	12	13	14	15
Gewicht, kg	5,7	7,3	8,9	10,5	12,1	13,7	15,3	16,9	18,5	20,1	21,7	23,3
<b>Bestell-Nr.</b>	<b>47331</b>	<b>47332</b>	<b>47333</b>	<b>47334</b>	<b>47335</b>	<b>47336</b>	<b>47337</b>	<b>47338</b>	<b>47339</b>	<b>47633</b>	<b>47634</b>	<b>47635</b>
<b>Preis ohne MwSt. €</b>	<b>103,-</b>	<b>127,-</b>	<b>153,-</b>	<b>177,-</b>	<b>203,-</b>	<b>230,-</b>	<b>254,-</b>	<b>280,-</b>	<b>305,-</b>	<b>331,-</b>	<b>356,-</b>	<b>382,-</b>

## Leiterverbinder, Kunststoff

- Innen liegende Leiterverbinder.
- 1 Satz = 2 Stück.



Material	Für Holme, mm	Passend für	Gewicht, kg	Bestell-Nr.	Preis ohne MwSt. €
Kunststoff	50 × 20	Stahlleiter	0,3	<b>47700</b>	<b>32,50</b>

## Wandhalter für Stahlleitern

**Hinweis:** Befestigungsmaterial (Dübel etc.) ist nicht im Lieferumfang enthalten.

### Wandhalter, starr

- Für Wandabstand 150 mm.
- 1 Satz = 2 Stück.

Material	Für Holme, mm	Passend für	Gewicht, kg	Bestell-Nr.	Preis ohne MwSt. €
Stahl, verzinkt	50 × 20	Stahlleiter	0,8	47301	28,-



### Wandhalter, verstellbar

- Verstellbar für Wandabstand von 150 mm bis 300 mm.
- 1 Satz = 2 Stück.

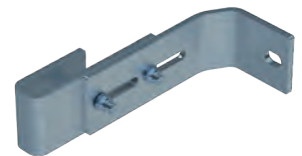
Material	Für Holme, mm	Passend für	Gewicht, kg	Bestell-Nr.	Preis ohne MwSt. €
Stahl, verzinkt	50 × 20	Stahlleiter	1,6	47302	70,-



### Wandhalter, verstellbar

- Verstellbar für Wandabstand von 150 mm bis 190 mm.
- 1 Satz = 2 Stück.

Material	Für Holme, mm	Passend für	Gewicht, kg	Bestell-Nr.	Preis ohne MwSt. €
Stahl, verzinkt	50 × 20	Stahlleiter	0,9	47314	32,50



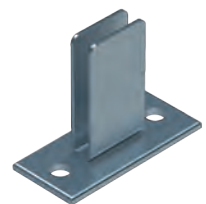
## Bodenbefestigung

**Hinweis:** Befestigungsmaterial (Dübel etc.) ist nicht im Lieferumfang enthalten.

### Fußplatte

- Zur Befestigung der Schachtleiter am Boden.
- 1 Satz = 2 Stück.

Material	Für Holme, mm	Passend für	Gewicht, kg	Bestell-Nr.	Preis ohne MwSt. €
Stahl, verzinkt	50 × 20	Stahlleiter	0,9	47311	30,-



## Schachtleitern, Edelstahl

**Hinweis:** Bei möglichen Absturzhöhen ab 5,00 m ist eine Steigschutzeinrichtung zwingend erforderlich. Bei einer lichten Weite von 300 mm erfolgt die Montage der Schiene am Leiterholm. Bei einer lichten Weite von 400 mm erfolgt die Montage der Schiene mittig auf den Sprossen.



## Schachtleiter, Edelstahl, 300 mm lichte Breite

## Technische Details

- Lichte Leiterbreite: 300 mm
- Leiterbreite außen: 340 mm
- Sprossenabstand: 280 mm
- Abmessung Holm: 50 × 20 mm
- Abmessung Lochsprosse: 29 × 29 mm
- Material: Edelstahl V4A

Material												
Länge, m	1,12	1,40	1,68	1,96	2,24	2,52	2,80	3,08	3,36	3,64	3,92	4,20
Sprossenanzahl	4	5	6	7	8	9	10	11	12	13	14	15
Gewicht, kg	5,2	6,6	8,0	9,4	10,8	12,2	13,6	15,0	16,4	17,8	19,2	20,6
<b>Bestell-Nr.</b>	<b>47341</b>	<b>47342</b>	<b>47343</b>	<b>47344</b>	<b>47345</b>	<b>47346</b>	<b>47347</b>	<b>47348</b>	<b>47349</b>	<b>47643</b>	<b>47644</b>	<b>47645</b>
<b>Preis ohne MwSt. €</b>	<b>254,-</b>	<b>318,-</b>	<b>382,-</b>	<b>445,-</b>	<b>508,-</b>	<b>571,-</b>	<b>636,-</b>	<b>699,-</b>	<b>763,-</b>	<b>827,-</b>	<b>890,-</b>	<b>953,-</b>

## Schachtleiter, Edelstahl, 400 mm lichte Breite

## Technische Details

- Lichte Leiterbreite: 400 mm
- Leiterbreite außen: 440 mm
- Sprossenabstand: 280 mm
- Abmessung Holm: 50 × 20 mm
- Abmessung Lochsprosse: 29 × 29 mm
- Material: Edelstahl V4A



Material												
Länge, m	1,12	1,40	1,68	1,96	2,24	2,52	2,80	3,08	3,36	3,64	3,92	4,20
Sprossenanzahl	4	5	6	7	8	9	10	11	12	13	14	15
Gewicht, kg	5,7	7,3	8,9	10,5	12,1	13,7	15,3	16,9	18,5	20,1	21,7	23,3
<b>Bestell-Nr.</b>	<b>47351</b>	<b>47352</b>	<b>47353</b>	<b>47354</b>	<b>47355</b>	<b>47356</b>	<b>47357</b>	<b>47358</b>	<b>47359</b>	<b>47653</b>	<b>47654</b>	<b>47655</b>
<b>Preis ohne MwSt. €</b>	<b>278,-</b>	<b>347,-</b>	<b>416,-</b>	<b>486,-</b>	<b>555,-</b>	<b>625,-</b>	<b>693,-</b>	<b>763,-</b>	<b>832,-</b>	<b>902,-</b>	<b>970,-</b>	<b>1.040,-</b>



## Leiterverbinder, Kunststoff

- Innen liegende Leiterverbinder.
- 1 Satz = 2 Stück.

Material	Für Holme, mm	Passend für	Gewicht, kg	Bestell-Nr.	Preis ohne MwSt. €
Kunststoff	50 × 20	V4A-Leiter	0,3	47700	32,50

## Wandhalter für Edelstahlleitern

**Hinweis:** Befestigungsmaterial (Dübel etc.) ist nicht im Lieferumfang enthalten.

### Wandhalter, starr

- Für Wandabstand 150 mm.
- 1 Satz = 2 Stück.

Material	Für Holme, mm	Passend für	Gewicht, kg	Bestell-Nr.	Preis ohne MwSt. €
Edelstahl	50 × 20	V4A-Leiter	0,8	47304	45,-



### Wandhalter, verstellbar

- Verstellbar für Wandabstand von 150 mm bis 300 mm.
- 1 Satz = 2 Stück.

Material	Für Holme, mm	Passend für	Gewicht, kg	Bestell-Nr.	Preis ohne MwSt. €
Edelstahl	50 × 20	V4A-Leiter	1,6	47305	116,-



### Wandhalter, verstellbar

- Verstellbar für Wandabstand von 150 mm bis 190 mm.
- 1 Satz = 2 Stück.

Material	Für Holme, mm	Passend für	Gewicht, kg	Bestell-Nr.	Preis ohne MwSt. €
Edelstahl	50 × 20	V4A-Leiter	0,9	47315	73,50



### Wandhalter, verstellbar

- Verstellbar für Wandabstand von 200 mm bis 250 mm.
- 1 Satz = 2 Stück.

Material	Für Holme, mm	Passend für	Gewicht, kg	Bestell-Nr.	Preis ohne MwSt. €
Edelstahl	50 × 20	V4A-Leiter	1,6	47610	83,50



### Wandhalter, verstellbar

- Verstellbar für Wandabstand von 280 mm bis 330 mm.
- 1 Satz = 2 Stück.

Material	Für Holme, mm	Passend für	Gewicht, kg	Bestell-Nr.	Preis ohne MwSt. €
Edelstahl	50 × 20	V4A-Leiter	1,8	47612	103,-



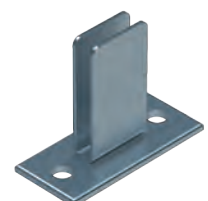
## Bodenbefestigung

**Hinweis:** Befestigungsmaterial (Dübel etc.) ist nicht im Lieferumfang enthalten.

### Fußplatte

- Zur Befestigung der Schachtleiter am Boden.
- 1 Satz = 2 Stück.

Material	Für Holme, mm	Passend für	Gewicht, kg	Bestell-Nr.	Preis ohne MwSt. €
Edelstahl	50 × 20	V4A-Leiter	0,9	47312	78,50



## Schachtleitern, GFK

**Hinweis:** Bei möglichen Absturzhöhen ab 5,00 m ist eine Steigschutzeinrichtung zwingend erforderlich. Bei einer lichten Weite von 300 mm erfolgt die Montage der Schiene am Leiterholm. Bei einer lichten Weite von 400 mm erfolgt die Montage der Schiene mittig auf den Sprossen.



## Schachtleiter GFK, 300 mm lichte Breite

## Technische Details

- Lichte Leiterbreite: 300 mm
- Leiterbreite außen: 350 mm
- Sprossenabstand: 280 mm
- Abmessung Holm: 58 × 25 mm
- Abmessung rutschfeste GFK-Sprosse: 30 × 30 mm
- Material: glasfaserverstärkter Kunststoff (GFK)

Material												
Länge, m	1,12	1,40	1,68	1,96	2,24	2,52	2,80	3,08	3,36	3,64	3,92	4,20
Sprossenanzahl	4	5	6	7	8	9	10	11	12	13	14	15
Gewicht, kg	2,9	3,6	4,3	5,0	5,7	6,4	7,1	7,8	8,5	9,2	9,9	10,6
<b>Bestell-Nr.</b>	<b>47361</b>	<b>47362</b>	<b>47363</b>	<b>47364</b>	<b>47365</b>	<b>47366</b>	<b>47367</b>	<b>47368</b>	<b>47369</b>	<b>47663</b>	<b>47664</b>	<b>47665</b>
<b>Preis ohne MwSt. €</b>	<b>111,-</b>	<b>138,-</b>	<b>166,-</b>	<b>195,-</b>	<b>222,-</b>	<b>250,-</b>	<b>278,-</b>	<b>305,-</b>	<b>333,-</b>	<b>361,-</b>	<b>390,-</b>	<b>416,-</b>

## Schachtleiter GFK, 400 mm lichte Breite

## Technische Details

- Lichte Leiterbreite: 400 mm
- Leiterbreite außen: 450 mm
- Sprossenabstand: 280 mm
- Abmessung Holm: 58 × 25 mm
- Abmessung rutschfeste GFK-Sprosse: 30 × 30 mm
- Material: glasfaserverstärkter Kunststoff (GFK)



Material												
Länge, m	1,12	1,40	1,68	1,96	2,24	2,52	2,80	3,08	3,36	3,64	3,92	4,20
Sprossenanzahl	4	5	6	7	8	9	10	11	12	13	14	15
Gewicht, kg	3,1	3,8	4,5	5,0	5,8	6,5	7,2	7,9	8,6	9,3	10,0	10,7
<b>Bestell-Nr.</b>	<b>47371</b>	<b>47372</b>	<b>47373</b>	<b>47374</b>	<b>47375</b>	<b>47376</b>	<b>47377</b>	<b>47378</b>	<b>47379</b>	<b>47673</b>	<b>47674</b>	<b>47675</b>
<b>Preis ohne MwSt. €</b>	<b>124,-</b>	<b>156,-</b>	<b>189,-</b>	<b>218,-</b>	<b>250,-</b>	<b>282,-</b>	<b>312,-</b>	<b>343,-</b>	<b>373,-</b>	<b>405,-</b>	<b>437,-</b>	<b>467,-</b>



## Leiterverbinder, Kunststoff

- Innen liegende Leiterverbinder.
- 1 Satz = 2 Stück.

Material	Für Holme, mm	Passend für	Gewicht, kg	Bestell-Nr.	Preis ohne MwSt. €
Kunststoff	58 × 25	GfK-Leiter	0,3	<b>47706</b>	<b>32,50</b>

## Wandhalter für GFK-Leitern

**Hinweis:** Befestigungsmaterial (Dübel etc.) ist nicht im Lieferumfang enthalten.

### Wandhalter, starr

- Für Wandabstand 150 mm.
- 1 Satz = 2 Stück.

Material	Für Holme, mm	Passend für	Gewicht, kg	Bestell-Nr.	Preis ohne MwSt. €
Edelstahl	58 × 25	GFK-Leiter	0,8	47307	45,-



### Wandhalter, verstellbar

- Verstellbar für Wandabstand von 150 mm bis 300 mm.
- 1 Satz = 2 Stück.

Material	Für Holme, mm	Passend für	Gewicht, kg	Bestell-Nr.	Preis ohne MwSt. €
Edelstahl	58 × 25	GFK-Leiter	1,6	47308	116,-



### Wandhalter, verstellbar

- Verstellbar für Wandabstand von 150 mm bis 190 mm.
- 1 Satz = 2 Stück.

Material	Für Holme, mm	Passend für	Gewicht, kg	Bestell-Nr.	Preis ohne MwSt. €
Edelstahl	58 × 25	GFK-Leiter	0,9	47316	73,50



### Wandhalter, verstellbar

- Verstellbar für Wandabstand von 200 mm bis 250 mm.
- 1 Satz = 2 Stück.

Material	Für Holme, mm	Passend für	Gewicht, kg	Bestell-Nr.	Preis ohne MwSt. €
Edelstahl	58 × 25	GFK-Leiter	1,6	47611	83,50



### Wandhalter, verstellbar

- Verstellbar für Wandabstand von 280 mm bis 330 mm.
- 1 Satz = 2 Stück.

Material	Für Holme, mm	Passend für	Gewicht, kg	Bestell-Nr.	Preis ohne MwSt. €
Edelstahl	58 × 25	GFK-Leiter	1,6	47613	103,-



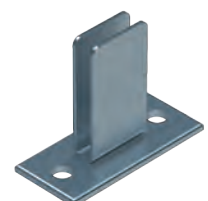
## Bodenbefestigung

**Hinweis:** Befestigungsmaterial (Dübel etc.) ist nicht im Lieferumfang enthalten.

### Fußplatte

- Zur Befestigung der Schachtleiter am Boden.
- 1 Satz = 2 Stück.

Material	Für Holme, mm	Passend für	Gewicht, kg	Bestell-Nr.	Preis ohne MwSt. €
Edelstahl	58 × 25	GFK-Leiter	0,9	47313	78,50





## Einstieghilfen, transportabel

**Hinweis:** Befestigungsmaterial (Dübel etc.) sind nicht im Lieferumfang enthalten.



### Haltestange mit T-Griff

Schutzisolierte Griffe.  
Untere Zusatzgriffe abschraubbar.  
Nur in Verbindung mit Einsteckhülsen  
(siehe unten).

Material	Länge m	Gewicht kg	Bestell-Nr.	Preis ohne MwSt. €
Edelstahl	1,60	4,0	47205	220,-



### Haltestange mit L-Griff

Schutzisolierter Griff.  
Nur in Verbindung mit Einsteckhülsen  
(siehe unten).

Material	Länge m	Gewicht kg	Bestell-Nr.	Preis ohne MwSt. €
Edelstahl	1,60	3,9	47267	204,-



### Einsteckhülsen

Nur in Verbindung mit Einstieghilfen,  
transportabel (Bestell-Nr. 47205 od.  
47267).  
Bei Wandmontage: Bohrlochabstand  
320 mm.

Material	Monta- geart	Wandab- stand mm	Gewicht kg	Bestell- Nr.	Preis ohne MwSt. €
Edelstahl	Wand	30	1,1	47206	79,50
Stahl verzinkt	Wand	30	1,1	47260	47,-
Edelstahl	Wand	80	1,5	47261	162,-
Edelstahl	Wand	130	1,7	47262	176,-
Edelstahl	Sprosse	-	1,1	47266	178,-

## Einstieghilfen, ortsfest

**Hinweis:** Befestigungsmaterial (Dübel etc.) sind nicht im Lieferumfang enthalten.



### Einstieghilfe mit Schutzgriff

Zur Befestigung am Mauerwerk.  
Absenkbar. Mit BG-Bescheinigung.  
Lieferumfang: 1x Haltestange und  
1x Einsteckhülse.

Material	Abmes- sung mm	Länge m	Gewicht kg	Bestell- Nr.	Preis ohne MwSt. €
Stahl, verzinkt	45	1,60	1,1	47210	154,-
Edelstahl	44	1,60	1,1	47211	254,-



### Einstieghilfe mit Schutzgriff

Zur Befestigung seitlich am Leiter-  
holm. Auch beidseitig verwendbar.  
Absenkbar. Mit BG-Bescheinigung.  
Lieferumfang: 1x Haltestange und  
1x Einsteckhülse inkl. Befestigungs-  
material am Holm.  
Länge: 1.600 mm.

Material	Abmes- sung mm	Passend für	Gewicht kg	Bestell- Nr.	Preis ohne MwSt. €
Stahl, verzinkt	45	Stahl- leiter	5,8	47212	159,-
Edelstahl	44	V4A- Leiter	5,0	47213	285,-
Edelstahl	44	GFK- Leiter	5,1	47214	285,-

Material	Lichte Weite mm	Passend für	Gewicht kg	Bestell-Nr.	Preis ohne MwSt. €
Stahl, verzinkt	300	Stahlleiter	6,5	47233	217,-
Stahl, verzinkt	400	Stahlleiter	6,8	47234	231,-
Edelstahl	300	V4A-/GFK-Leiter	6,7	47235	388,-
Edelstahl	400	V4A-/GFK-Leiter	6,9	47236	398,-

### Einstieghilfe, doppelholmig

Zur Befestigung an der Leiter.  
Absenkbar.  
Inkl. Befestigungsmaterial.  
Länge: ca. 1.500 mm.



Material	Länge m	Gewicht kg	Bestell-Nr.	Preis ohne MwSt. €
Stahl, verzinkt	0,40	1,7	47216	85,50
Stahl, verzinkt	0,60	2,0	47218	92,50
Edelstahl	0,40	1,7	47217	188,-
Edelstahl	0,60	2,0	47219	202,-

### Haltegriff

Angeschweißte Lochplatten an den Enden.



Material	Passend für	Tiefe mm	Gewicht kg	Bestell-Nr.	Preis ohne MwSt. €
Stahl, verzinkt	Stahlleiter	250	3,0	47243	162,-
Stahl, verzinkt	Stahlleiter	500	4,2	47226	189,-
Edelstahl	V4A-Leiter	250	3,0	47244	302,-
Edelstahl	V4A-Leiter	500	4,2	47227	338,-

### Übersteigbügel

Mit versetzter Verbindungshülse (1 Stück) und angeschweißter Bodenplatte.  
Höhe: ca. 1.100 mm.  
Lichte Durchgangsbreite wird um 200 mm verbreitert.



## Befestigung

**Hinweis:** Empfehlung: Zur Befestigung aller Einstieghilfen für die Wandbefestigung in Betonwänden mit min. Betonklasse C25/30. Statik muss bauseits geprüft werden.

Material	Bestell-Nr.	Preis ohne MwSt. €
Edelstahl	47207	20,-

### Expressanker M12

Aus Edelstahl, mit bauaufsichtlicher Zulassung.



## Einholmleitern mit Steigschutzsystem nach DIN EN 353-1

**Hinweis:** Empfehlung: Wenn die Platzverhältnisse vor Ort den Einsatz von Leitern in doppelholmiger Ausführung nicht zulassen, können auch sog. Einholmleitern eingesetzt werden, bei denen das Steigschutzsystem gleichzeitig den Leiterholm (mittig angeordnet) bildet.



### Einholmleiter mit integrierter Steigschutzschiene

Trittsichere Lochsprossen mit Außenbegrenzung, mit der Steigschutzschiene verschweißt. Verbindungslaschen zwischen den einzelnen Leiterteilen. Leiterbreite 370 mm.

Material	Länge m	Gewicht kg	Bestell-Nr.	Preis ohne MwSt. €
Stahl verzinkt	1,40	7,4	47533	169,-
Stahl verzinkt	1,96	10,1	47534	237,-
Stahl verzinkt	2,80	14,4	47535	340,-
Edelstahl	1,40	7,4	47553	432,-
Edelstahl	1,96	10,1	47554	602,-
Edelstahl	2,80	14,4	47555	862,-



### Wandhalter, starr

Für Wandabstand 150 mm. Passend für Steigschutzschiene und Einholmleiter. Wandhalter sind in Abständen von maximal 1,12 m erforderlich.

Material	Gewicht kg	Bestell-Nr.	Preis ohne MwSt. €
Stahl verzinkt	1,2	47537	30,-
Edelstahl	1,2	47557	65,-



### Wandhalter, verstellbar

Verstellbar für Wandabstand von 120 mm bis 180 mm. Passend für Steigschutzschiene und Einholmleiter. Wandhalter sind in Abständen von maximal 1,12 m erforderlich.

Material	Gewicht kg	Bestell-Nr.	Preis ohne MwSt. €
Stahl verzinkt	1,6	47538	56,50
Edelstahl	1,6	47558	114,-

## Steigschutzsysteme nach EN 353-1 für Doppelholmleitern

**Hinweis:**

An ZARGES Steigleitern nach DIN 18 799-1 und EN ISO 14 122-4.

Bei möglichen Absturzhöhen ab 5,00 m ist eine Steigschutzeinrichtung zwingend erforderlich. Befestigung mindestens alle 1,68 m erforderlich.

Material	Länge m	Gewicht kg	Bestell-Nr.	Preis ohne MwSt. €
Stahl verzinkt	1,40	5,0	47530	72,50
Stahl verzinkt	1,96	7,0	47531	101,-
Stahl verzinkt	2,80	10,0	47532	144,-
Edelstahl	1,40	5,0	47550	192,-
Edelstahl	1,96	7,0	47551	267,-
Edelstahl	2,80	10,0	47552	380,-

### Steigschutzschiene mit Verbindungs- lasche

Mittig oder seitlich an der Leiter zu montieren.  
Notwendiges Zubehör: Schienenbefestigung.



Material	Gewicht kg	Bestell-Nr.	Preis ohne MwSt. €
Edelstahl	0,2	47556	16,-

### Schienenbefestigung für Leiter- sprossen

Zur Befestigung von Steigschutz-  
schiene mittig an Leitersprossen.  
Für lichte Leiterbreiten von min.  
400 mm.  
Befestigung mindestens alle 1,68 m  
erforderlich.  
Einzellast 1,5 kN.



Material	Gewicht kg	Bestell-Nr.	Preis ohne MwSt. €
Edelstahl	0,4	47545	27,-
Edelstahl	0,4	47546	27,-

### Schienenbefestigung für Leiterholm

Zur Befestigung von Steigschutz-  
schiene seitlich am Leiternholm.



## Persönliche Schutzausrüstung (PSA) für Steigschutzsysteme



### ZARGES Sicherungsläufer

Geprüfte Sicherheit nach DIN EN 353-1; patentiert.  
Mit Karabiner und Schäkkel.  
Leichtgängige, runde Bauform.

Material	Gewicht kg	Bestell-Nr.	Preis ohne MwSt. €
Edelstahl / Aluminium	1,3	47562	575,-
Edelstahl	1,6	47572	721,-



### ZARGES Sicherungsläufer ZAST-Optiflex-R4

Geprüfte Sicherheit nach DIN EN 353-1; patentiert.  
Flexibler Einsatz, da der Sicherungsläufer an jeder Position des Steigschutzsystems eingebracht bzw. entnehmbar ist.

Material	Gewicht kg	Bestell-Nr.	Preis ohne MwSt. €
Edelstahl / Aluminium	1,2	47588	953,-



### Sicherheitsgurt

Gemäß DIN EN 361, Form A.

Material	Gewicht kg	Bestell-Nr.	Preis ohne MwSt. €
Kunststoff	1,5	47524	218,-



### Rucksack mit Tragegriff

Zum optimalen Transport und Lager-schutz für die PSA-Ausrüstung.

Material	Gewicht kg	Bestell-Nr.	Preis ohne MwSt. €
Ripstop-Nylon	0,6	47525	46,-

## Jährliche Sicherungsläufer-Prüfung

	Für Sicherungsläufer	Bestell-Nr.	Preis ohne MwSt. €
<b>Jährliche Überprüfung Sicherungsläufer</b> (Sicht- und Funktionsprüfung)	alle	910020	110,-
<b>Austausch von Bandfalldämpfer, Karabiner und Schäkkel<sup>1)</sup></b>	alle	910021	287,-
<b>Prüfbuch</b>	alle	290924	18,-
<b>Umbau des Sicherungsläufers auf neue Konformität inkl. jährliche Prüfung</b> Austausch von Fangriegel, Bandfalldämpfer, Karabiner, Schäkkel, Aufkleber für Seitenbacken	47588	910022	378,-
<b>Umbau des Sicherungsläufers auf neue Konformität inkl. jährliche Prüfung</b> Austausch von Fangriegel, Bandfalldämpfer, Karabiner, Schäkkel, Aufkleber für Seitenbacken	47562	910023	378,-
<b>Umbau des Sicherungsläufers auf neue Konformität inkl. jährliche Prüfung</b> Austausch von Fangriegel, Bandfalldämpfer, Karabiner, Schäkkel, Aufkleber für Seitenbacken	47572	910024	378,-
<b>Jährliche Überprüfung Sicherheitsgurt</b>	47524	910025	39,-

<sup>1)</sup> Alle 6 Jahre gesetzlich vorgeschrieben.

Sicherungsläufer müssen als Teil der persönlichen Schutzausrüstung (kurz PSA) von einer befähigten Person jährlich überprüft werden. Wir nehmen Ihnen diese Arbeit ab und führen diese sicherheitsrelevante Prüfung bei uns im Werk durch extra geschultes und befähigtes Personal durch.

## Zubehör für Steigschutz nach DIN EN 353-1

Material	Länge m	Gewicht kg	Bestell-Nr.	Preis ohne MwSt. €
Edelstahl	1,40	6,8	47561	805,-

**Einstieghilfe**

Aufsteckbar und drehbar mit Schutzgriffen und lösbare Sperre am oberen Ende.



Material	Gewicht kg	Bestell-Nr.	Preis ohne MwSt. €
Edelstahl	1,1	47563	118,-

**Schienenaufsteckvorrichtung**

Für aufsteckbare Einstieghilfe, anschraubbar an Steigschutzschiene oder Einholmleiter.  
Länge: 25 cm.



Material	Gewicht kg	Bestell-Nr.	Preis ohne MwSt. €
Stahl verzinkt	4,5	47539	460,-
Edelstahl	3,7	47559	728,-

**Einklappbares Ruhepodest**

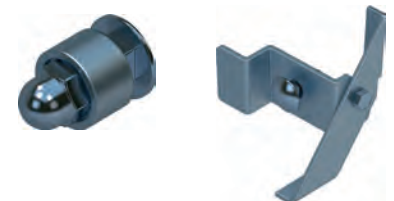
Vorgeschrieben über 10,00 m Steighöhe.  
Zum Anbau an Einholm- und Steig-/Schachtleitern in Verbindung mit mittig montierter Steigschutzschiene.



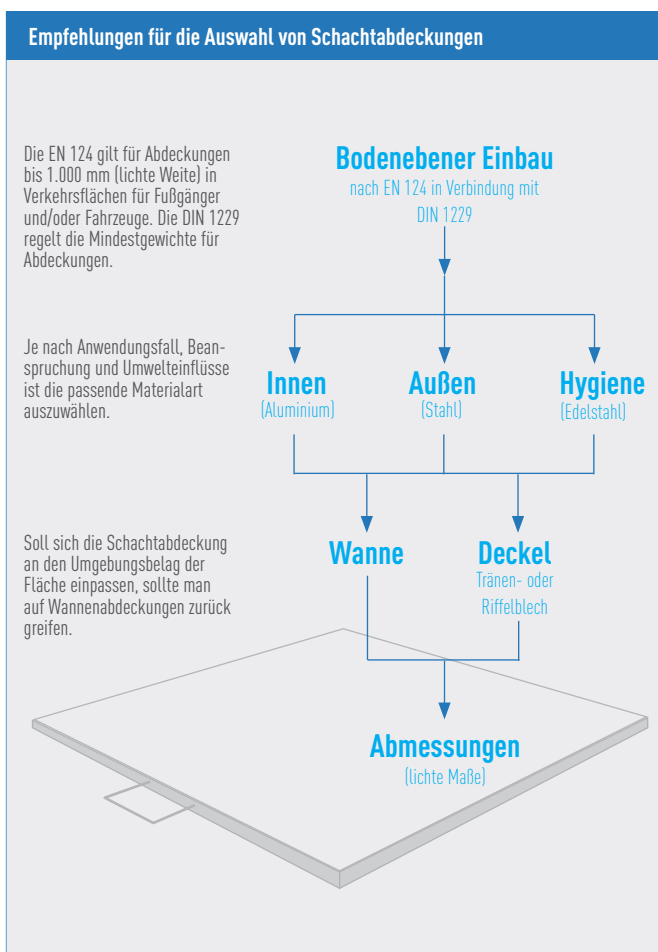
Material	Ausführung	Gewicht kg	Bestell-Nr.	Preis ohne MwSt. €
Edelstahl	lösbar	0,2	47565	27,-
Edelstahl	starr	0,1	47564	13,-

**Schienensperre**

Lösbbare Sperre.  
Starre Sperre.  
Je nach Gebrauch oben oder unten an der Steigschutzschiene einsetzbar.



# Schachtabdeckungen aus Aluminium



**Begeh- oder befahrbare Schachtabdeckungen mit wählbarer Oberfläche oder Deckelplatte für den Innen- und Außenbereich.**

Eine perfekt angepasste Optik bieten die Schachtabdeckungen mit wählbarer Oberfläche durch bauseitige Füllung der Deckelwanne mit dem gleichen Material wie der übrige Bodenbelag (Platten, Fliesen, Teppich oder Pflastersteine). Für geringere Belastungen von bis zu 1,5 t bieten die Schachtabdeckungen mit Deckelplatte die richtige Lösung. Die Deckelplatte ist aus geriffeltem, rutschfestem Aluminium bzw. Tränenblech aus Stahl, feuerverzinkt oder V2A (1.4301), gebeizt und passiviert. Der Rahmen ist aus feuerverzinktem Stahl bzw. Edelstahlprofil V2A (1.4301).

- Nach EN 124 in Verbindung mit DIN 1229.
- Konische Profilkonstruktion mit Mehrfachverschraubung.
- Leicht zu öffnen, kein Verklemmen.
- EPDM-Dichtung (benzolbeständige Dichtung auf Anfrage).
- Geruchs- und tagwasserdicht.
- Belastung bei wählbarer Oberfläche: Prüfkraft 125 kN (= 12,5 t), nur nach Befüllung der Deckelwanne bauseitig mit Beton B 45 (Körnung 0–8).
- Belastung bei Deckelplatte: Prüfkraft 15 kN (= 1,5 t).
- Inkl. Aushebegriffe (Paar) aus Edelstahl, bestehend aus einem selbstabhebenden Öffnungsgriff und einem Aushebegriff.
- Abdeckungen aus Stahl, feuerverzinkt, und Edelstahl V2A auf Anfrage auch für 400 kN (40,0 t) und tiefere Wannens lieferbar.

## Aluminium

### Einbau bodeneben nach EN 124 i. V. mit DIN 1229



Material Abdeckung	Aluminium empfohlen für Innenbereich*			Aluminium, geriffelt empfohlen für Innenbereich*		
Material Rahmen	Aluminium empfohlen für Innenbereich*			Stahl, verzinkt empfohlen für Innenbereich*		
Deckelart	mit Wanne <sup>1)</sup> für wählbare Oberfläche			mit Deckplatte <sup>2)</sup>		
Bauhöhe, mm	80			62,5		
Wannentiefe, mm	60			-		
lichtes Schachtmaß, mm × mm	Bestell-Nr.	Preis ohne MwSt. €	Außenmaß, mm	Bestell-Nr.	Preis ohne MwSt. €	Außenmaß, mm
300 × 300	47000	312,-	440 × 440	-	-	-
450 × 450	47001	321,-	590 × 590	-	-	-
500 × 500	47002	346,-	640 × 640	-	-	-
600 × 600	47004	358,-	740 × 740	47021	370,-	760 × 760
635 × 635	47005	412,-	775 × 775	-	-	-
800 × 800	47007	519,-	940 × 940	47023	568,-	960 × 960
1.000 × 1.000	47010	699,-	1.140 × 1.140	47024	751,-	1.160 × 1.160

\* Empfehlung: bei Kundenwunsch auch andere Materialien für den Einsatz möglich.

<sup>1)</sup> Belastungsklasse bei Befestigung mit Beton B 45 Klasse B 12,5 t. Bei Teilbefestigung max. Fußgänger.

<sup>2)</sup> Belastungsklasse A 1,5 t.



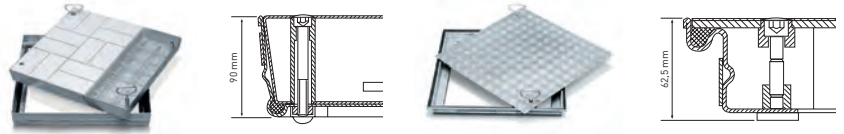
### Ersatzteile

Benennung	Bestell-Nr.	Preis ohne MwSt. €	Bestell-Nr.	Preis ohne MwSt. €
Aushebegriffe (Paar)	800277	25,50	800277	25,50

## Schachtabdeckungen aus Stahl oder Edelstahl

## Stahl, verzinkt

Einbau bodeneben  
nach EN 124 i. V. mit DIN 1229



Material Abdeckung	Stahl, verzinkt empfohlen für Außenbereich*			Tränenblech, verzinkt empfohlen für Außenbereich*		
Material Rahmen	Stahl, verzinkt empfohlen für Außenbereich*			Stahl, verzinkt empfohlen für Außenbereich*		
Deckelart	mit Wanne <sup>1)</sup> für wählbare Oberfläche			mit Deckplatte <sup>2)</sup>		
Bauhöhe, mm	90			62,5		
Wannentiefe, mm	80			-		
lichtes Schachtmaß, mm × mm	Bestell-Nr.	Preis ohne MwSt. €	Außenmaß, mm	Bestell-Nr.	Preis ohne MwSt. €	Außenmaß, mm
450 × 450	47030	283,-	570 × 570	-	-	-
500 × 500	47031	306,-	620 × 620	-	-	-
600 × 400	47032	330,-	720 × 520	47050	306,-	760 × 560
600 × 600	47033	347,-	720 × 720	47051	381,-	760 × 760
635 × 635	47034	344,-	755 × 755	-	-	-
800 × 600	47035	364,-	920 × 720	47052	489,-	960 × 760
800 × 800	47036	416,-	920 × 920	47053	613,-	960 × 960
1.000 × 600	47037	424,-	1.120 × 720	-	-	-
1.000 × 800	47038	499,-	1.120 × 920	-	-	-
1.000 × 1.000	47039	544,-	1.120 × 1.120	47054	838,-	1.160 × 1.160

\* Empfehlung: bei Kundenwunsch auch andere Materialien für den Einsatz möglich.

<sup>1)</sup> Belastungsklasse bei Befestigung mit Beton B 45 Klasse B 12,5 t. Bei Teilbefestigung max. Fußgänger.

<sup>2)</sup> Belastungsklasse A 1,5 t.

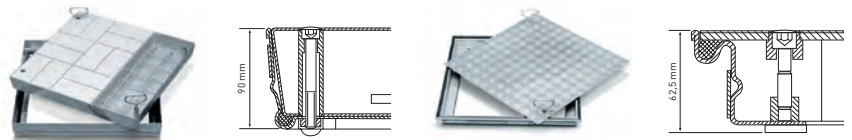
## Ersatzteile

Benennung	Bestell-Nr.	Preis ohne MwSt. €	Bestell-Nr.	Preis ohne MwSt. €
Aushebegriffe (Paar)	800276	25,50	800277	25,50



## Edelstahl

Einbau bodeneben  
nach EN 124 i. V. mit DIN 1229



Material Abdeckung	Edelstahl, V2A empfohlen für Hygienebereich*			Tränenblech V2A empfohlen für Hygienebereich*		
Material Rahmen	Edelstahl, V2A empfohlen für Hygienebereich*			Edelstahl V2A empfohlen für Hygienebereich*		
Deckelart	mit Wanne <sup>1)</sup> für wählbare Oberfläche			mit Deckplatte <sup>2)</sup>		
Bauhöhe, mm	90			62,5		
Wannentiefe, mm	80			-		
lichtes Schachtmaß, mm × mm	Bestell-Nr.	Preis ohne MwSt. €	Außenmaß, mm	Bestell-Nr.	Preis ohne MwSt. €	Außenmaß, mm
300 × 300	47060	662,-	420 × 420	-	-	-
450 × 450	47061	674,-	570 × 570	-	-	-
500 × 500	47062	721,-	620 × 620	-	-	-
600 × 600	47064	794,-	720 × 720	47096	1.193,-	760 × 760
635 × 635	47065	1.000,-	755 × 755	-	-	-
800 × 800	47067	1.117,-	920 × 920	47098	1.683,-	960 × 960
1.000 × 1.000	47070	1.466,-	1.120 × 1.120	47099	2.479,-	1.160 × 1.160

\* Empfehlung: bei Kundenwunsch auch andere Materialien für den Einsatz möglich.

<sup>1)</sup> Belastungsklasse bei Befestigung mit Beton B 45 Klasse B 12,5 t. Bei Teilbefestigung max. Fußgänger.

<sup>2)</sup> Belastungsklasse A 1,5 t.

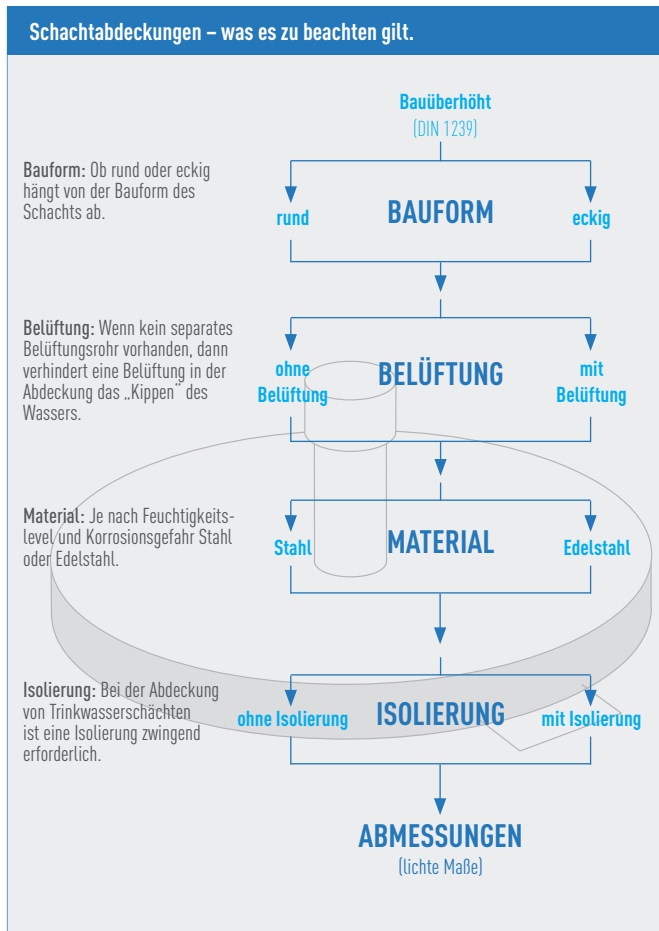
## Ersatzteile

Benennung	Bestell-Nr.	Preis ohne MwSt. €	Bestell-Nr.	Preis ohne MwSt. €
Aushebegriffe (Paar)	800276	25,50	800277	25,50





## Brunnenabdeckungen in runder und eckiger Form



### Schachtdeckung mit übergreifendem Deckel als wirtschaftliche Lösung für sauberes Trinkwasser.

ZARGES Brunnenabdeckungen für den Außenbereich bieten robuste und langlebige Abdeckungen und sicheren Schutz für z. B. Einzelbrunnen, Quelleneinfassungen, Hochbehälter und sonstige Anlagen zur Trinkwasserversorgung.

Geeignet sind diese auch für Abwasserpumpwerke, Fernwärmehütten, Regenüberlaufbecken, Brunnenstuben u. a.

- Nach DIN 1239.
- Deckel aus 2,5 mm starkem Blech, in der Mitte überhöht, mit innerer Querversteifung.
- Werkstoff: wahlweise feuerverzinkter Stahl, Edelstahl V2A (1.4301) oder – auf Anfrage – V4A, gebeizt, passiviert, glasperlgestrahltes Edelstahlfinish.
- Ab 800 × 800 mm bzw. Ø 800 mm standardmäßig mit Gasdruckdämpfer.
- Selbsteinfallender Verschluss, Aufhaltevorrichtung nur von Hand zu lösen.
- Stabile, verdeckt liegende Scharniere, einzeln austauschbar.
- Sicherheit vor Kriechtieren, Insekten und Ungeziefer durch EPDM-Dichtung an der Deckelunterseite.
- Rahmen vorgerichtet zum Einbetonieren und Andübeln.
- Insektenschutzgitter im Belüftungsaufsatz (zur Reinigung abnehmbar).
- Lieferung einschließlich Bedienschlüssel aus Edelstahl.
- Optional mit von unten zu lösendem Panikverschluss.

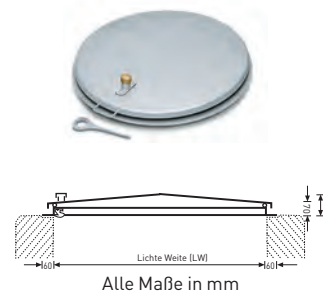
## Zubehör und Einzelteile



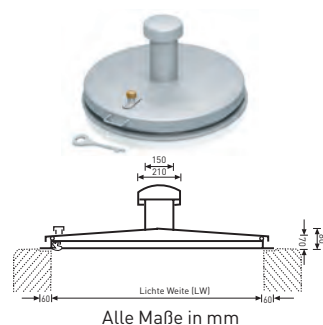
Abb.	Benennung	Bestell-Nr.	Preis ohne MwSt. €
1	Stahlprofil-Zylinderschloss zur Einbruchsicherung inkl. 3 Schlüsseln	47109	117,-
2	Bedienschlüssel, Edelstahl V2A (1.4301)	47108	30,-
3	Verschlusskappe, Messing für Abdeckung mit Schloss	47106	52,50
4	Verschlusskappe, Messing mit Sicherungstift	47107	57,50
5	Panikverschluss, Edelstahl V2A (1.4301)	47105	107,-

## Brunnenabdeckungen in runder und eckiger Form

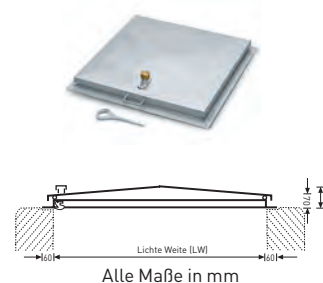
Form	runde Form ohne Belüftungskamin								
Material	Stahl				Edelstahl, V2A				
lichtes Schachtmaß	Außenmaß	ohne Isolierung		mit Isolierung <sup>1)</sup>		ohne Isolierung		mit Isolierung <sup>1)</sup>	
mm	mm	Bestell-Nr.	Preis ohne MwSt. €	Bestell-Nr.	Preis ohne MwSt. €	Bestell-Nr.	Preis ohne MwSt. €	Bestell-Nr.	Preis ohne MwSt. €
∅ 625	∅ 745	47156	931,-	47162	1.111,-	47159	1.327,-	47165	2.114,-
∅ 800	∅ 920	47157	1.091,-	47163	1.321,-	47160	1.478,-	47166	1.963,-
∅ 1.000	∅ 1.120	47158	1.244,-	47164	1.523,-	47161	1.680,-	47167	2.449,-



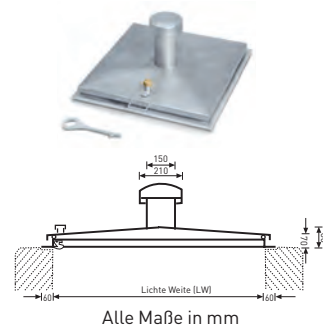
Form	runde Form mit Belüftungskamin								
Material	Stahl				Edelstahl, V2A				
lichtes Schachtmaß	Außenmaß	ohne Isolierung		mit Isolierung <sup>1)</sup>		ohne Isolierung		mit Isolierung <sup>1)</sup>	
mm	mm	Bestell-Nr.	Preis ohne MwSt. €	Bestell-Nr.	Preis ohne MwSt. €	Bestell-Nr.	Preis ohne MwSt. €	Bestell-Nr.	Preis ohne MwSt. €
∅ 625	∅ 745	47126	936,-	47132	1.195,-	47129	1.460,-	47135	2.203,-
∅ 800	∅ 920	47127	1.164,-	47133	1.393,-	47130	1.617,-	47136	2.113,-
∅ 1.000	∅ 1.120	47128	1.300,-	47134	1.608,-	47131	1.816,-	47137	2.510,-



Form	eckige Form ohne Belüftungskamin								
Material	Stahl				Edelstahl, V2A				
lichtes Schachtmaß	Außenmaß	ohne Isolierung		mit Isolierung <sup>1)</sup>		ohne Isolierung		mit Isolierung <sup>1)</sup>	
mm	mm	Bestell-Nr.	Preis ohne MwSt. €	Bestell-Nr.	Preis ohne MwSt. €	Bestell-Nr.	Preis ohne MwSt. €	Bestell-Nr.	Preis ohne MwSt. €
625 × 625	745 × 745	47140	751,-	47148	929,-	47144	1.210,-	47152	1.882,-
800 × 800	920 × 920	47141	911,-	47149	1.110,-	47145	1.457,-	47153	2.251,-
1.000 × 800	1.120 × 920	-	-	-	-	47181	1.895,-	47191	2.381,-
1.000 × 1.000	1.120 × 1.120	47142	1.093,-	47150	1.300,-	47146	1.750,-	47154	2.296,-
1.200 × 1.200	1.320 × 1.320	-	-	-	-	47147	2.388,-	47155	2.825,-



Form	eckige Form mit Belüftungskamin								
Material	Stahl				Edelstahl, V2A				
lichtes Schachtmaß	Außenmaß	ohne Isolierung		mit Isolierung <sup>1)</sup>		ohne Isolierung		mit Isolierung <sup>1)</sup>	
mm	mm	Bestell-Nr.	Preis ohne MwSt. €	Bestell-Nr.	Preis ohne MwSt. €	Bestell-Nr.	Preis ohne MwSt. €	Bestell-Nr.	Preis ohne MwSt. €
625 × 625	745 × 745	47110	836,-	47118	1.013,-	47114	1.409,-	47122	1.937,-
800 × 800	920 × 920	47111	997,-	47119	1.192,-	47115	1.594,-	47123	2.349,-
1.000 × 800	1.120 × 920	-	-	-	-	47180	2.055,-	47190	2.477,-
1.000 × 1.000	1.120 × 1.120	47112	1.240,-	47120	1.384,-	47116	1.877,-	47124	2.563,-
1.200 × 1.200	1.320 × 1.320	-	-	-	-	47117	2.488,-	47125	2.970,-



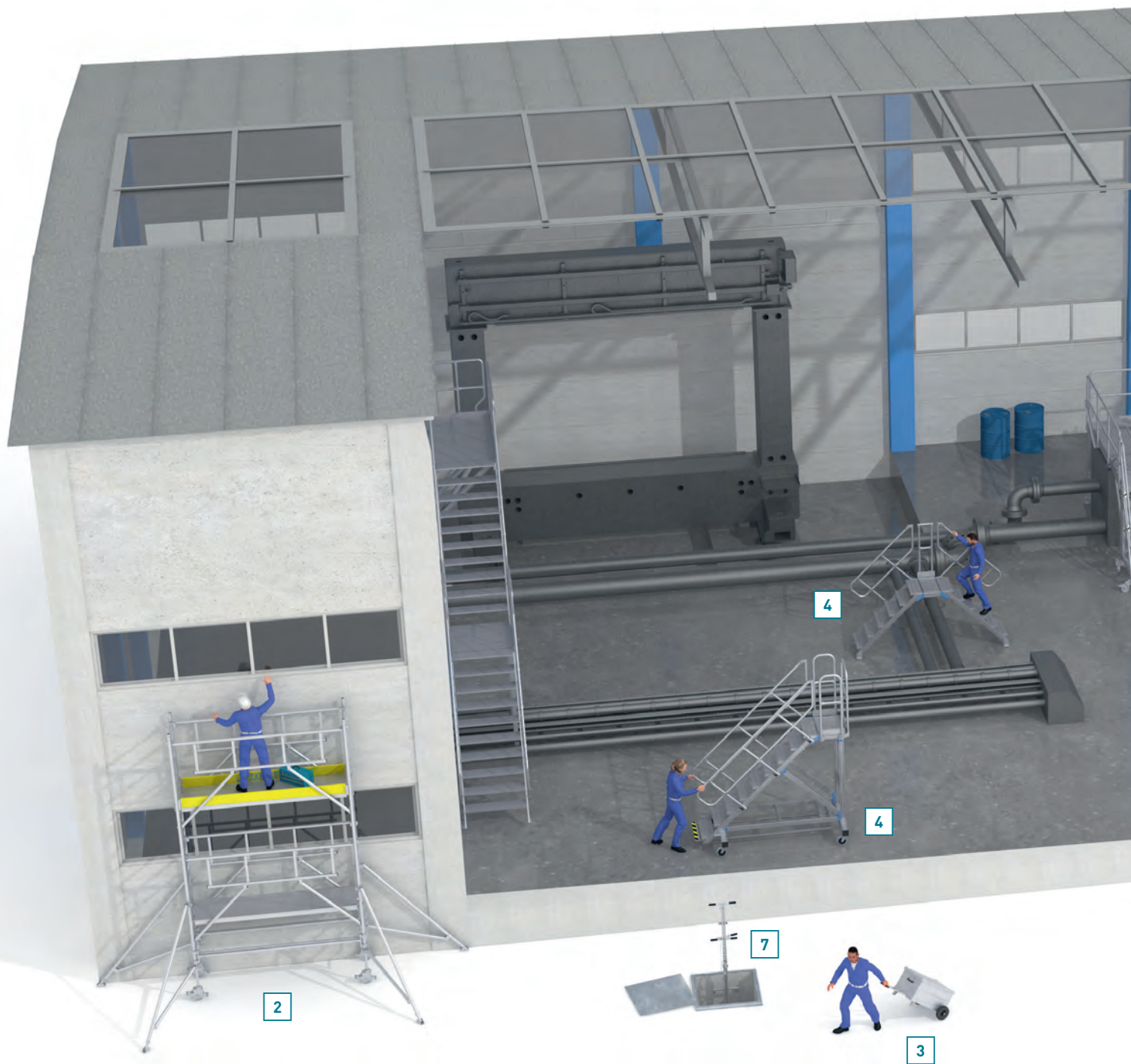
Lieferzeit aller Brunnenabdeckungen auf Anfrage. 1) PU-Vollschaumisolierung (Brunnenschaum)



# Branchen

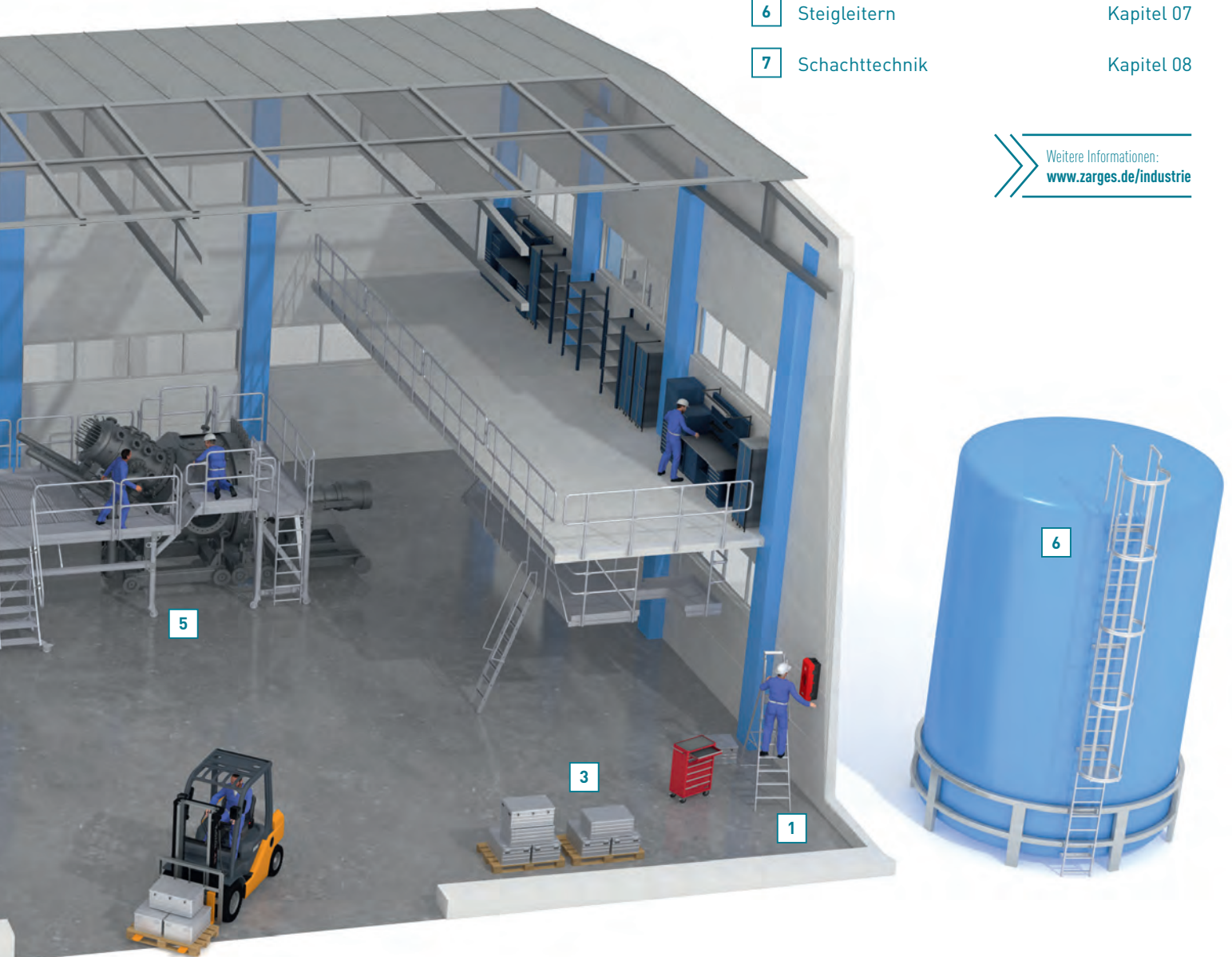
Industrie- und Anlagenbau	296-297
Luftfahrt	298-299
Bahn- und Schienenverkehr	300-301
Nutzfahrzeuge und Busse	302-303
Handwerk	304-305
Medical	306-307

# Unsere Zustiegs-, Verpackungs- und Transportlösungen für Industrie- und Anlagenbau.

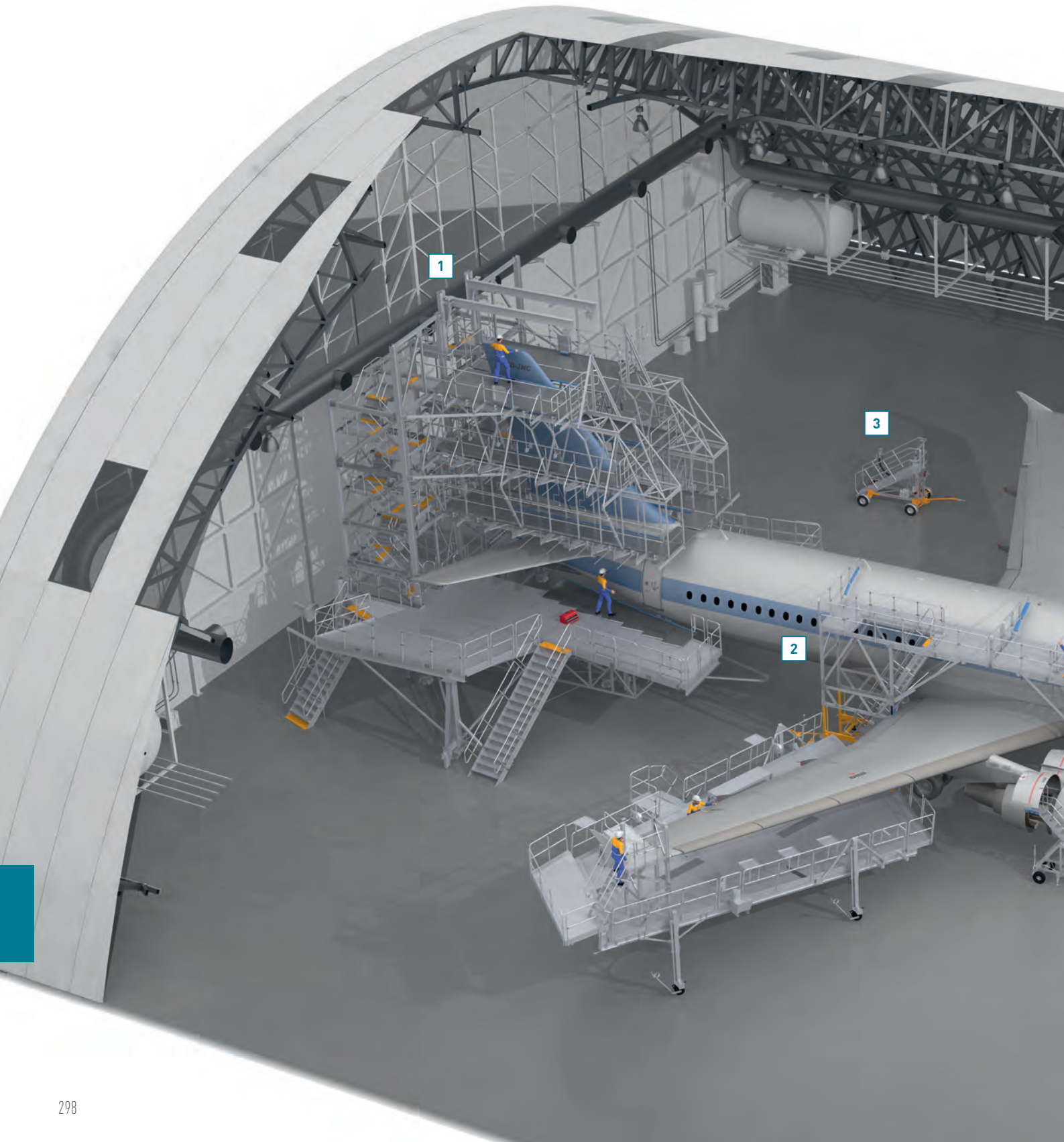


1	Leitern	Kapitel 04
2	Fahrgerüste	Kapitel 06
3	Kisten und Koffer	Kapitel 01
4	Treppen und Überstiege	Kapitel 05
5	Arbeits- und Wartungsbühnen	Kapitel 05
6	Steigleitern	Kapitel 07
7	Schachttechnik	Kapitel 08

Weitere Informationen:  
[www.zarges.de/industrie](http://www.zarges.de/industrie)

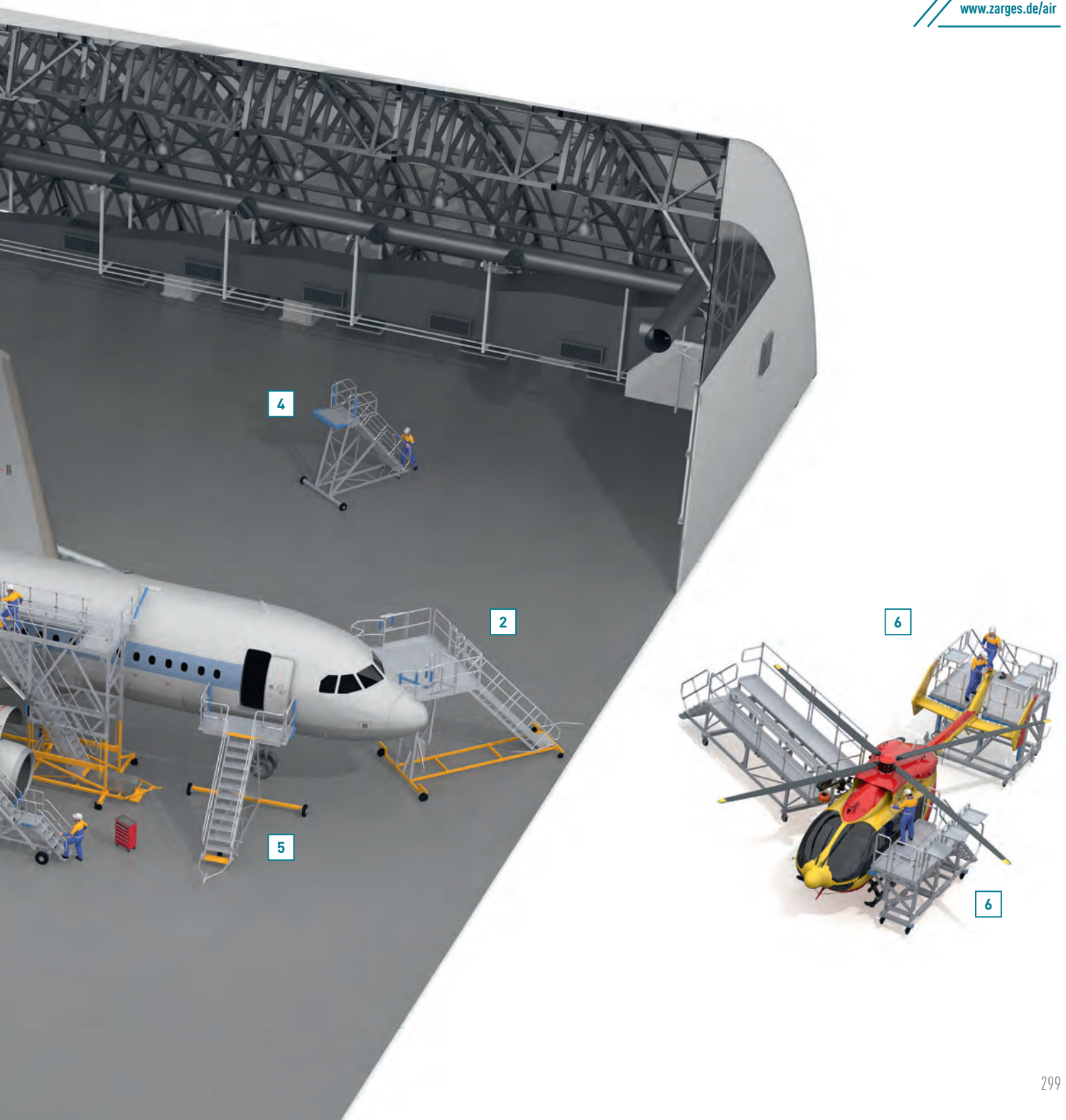


# Unsere Zustiegslösungen für Flugzeuge und Helikopter.



- 1 Dock-Systeme für Flugzeuge
- 2 Spezielle Wartungstreppen und -plattformen
- 3 Betankungsausrüstungen
- 4 Wartungstreppen mit fester Höhe
- 5 Wartungstreppen, höhenverstellbar
- 6 Dock-Systeme für Helikopter, höhenverstellbar

Weitere Informationen:  
[www.zarges.de/air](http://www.zarges.de/air)



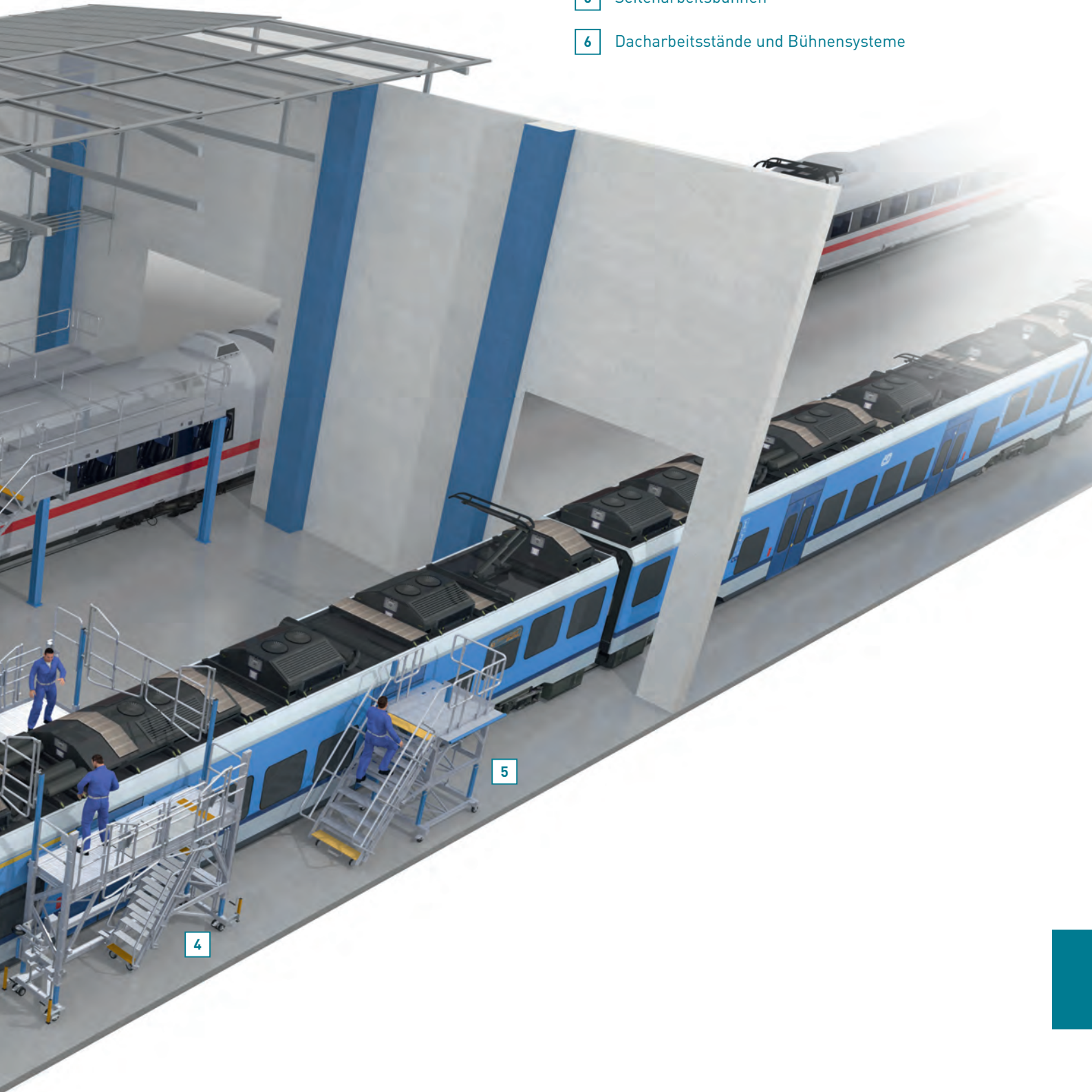


# Unsere Zustiegslösungen für Schienenfahrzeuge.



Weitere Informationen:  
[www.zarges.de/rail](http://www.zarges.de/rail)

- 1 Gleisgrubenübergänge
- 2 Zustiegstreppen
- 3 Frontarbeitsbühnen
- 4 Dacharbeitsbühnen
- 5 Seitenarbeitsbühnen
- 6 Dacharbeitsstände und Bühnensysteme



# Unsere Zustiegslösungen für Nutzfahrzeuge und Busse.





- 1 Plattformtreppen
- 2 Arbeitsgerüste
- 3 Frontarbeitsbühnen
- 4 Dacharbeitsbühnen
- 5 Dacharbeitsstände
- 6 Tankwagenleitern
- 7 Enteisungsbühnen
- 8 Lkw-Zustiegstreppen
- 9 Kisten

Weitere Informationen:  
[www.zarges.de/road](http://www.zarges.de/road)

# Unsere Zustiegs-, Verpackungs- und Transportlösungen für das Baugewerbe.



- 1 Fahrgerüste Kapitel 06
- 2 Leitern Kapitel 04
- 3 Arbeitspodeste und Tritte Kapitel 04
- 4 Kisten und Koffer Kapitel 01

➤ Weitere Informationen:  
[www.zarges.de/handwerk](http://www.zarges.de/handwerk)



# Unsere Verpackungs- und Transportlösungen für das Gesundheitswesen.



- 1 Schrankwagen Kapitel 03
- 2 Kastenwagen Kapitel 03
- 3 MPO Funktionswagen Kapitel 03
- 4 Kommissionierregal Kapitel 03
- 5 Kommissionierwagen Kapitel 03

➤ Weitere Informationen:  
[www.zarges-medical.de](http://www.zarges-medical.de)







# Service und Informationen

Service	310-311
E-Commerce & Digitales Händlerportal	312-313
Händlerunterstützung	314
ZARGES Website	315
Suchregister	316-320
Garantiebedingungen	321
Kontakt	322

## Beste Service. Höchste Zufriedenheit.



### Beste Logistik. Kurze Wege.

- Express-Lieferung.
- Sonder- und Spezialversand.
- Bestands-Check.
- Versandhinweis.
- Order Tracking.



### Beste digitale Services. Effiziente Prozesse.

- Informative und nutzerfreundliche Website mit vielen Funktionen.
- Praktische Online-Konfiguratoren.
- ZARGES Kundenportal „myZARGES B2B“ – einfacher Online Einkauf für Gewerbe.
- Bereitstellung digitaler Daten für Webshops und Kataloge.
- Digitaler Rechnungsversand.
- Effiziente Geschäftsprozesse durch elektronischen Datenaustausch (EDI).
- Lösungen wie nexMart und OXOMI für Ihr erfolgreiches E-Business.



### Beste Schulungsangebote. Maximale Sicherheit.

- Sachkundigen-Seminare für Leitern, Tritte & Fahrgerüste – deutschlandweite Hotelseminare oder an Ihrem Wunschort.
- Sachkundigen-Seminare für ortsfeste Leitern.
- Service-Lift-Seminare für Windtürme TBA 6000-5.
- Individuelles E-Learning für Leitern, Tritte & Fahrgerüste.



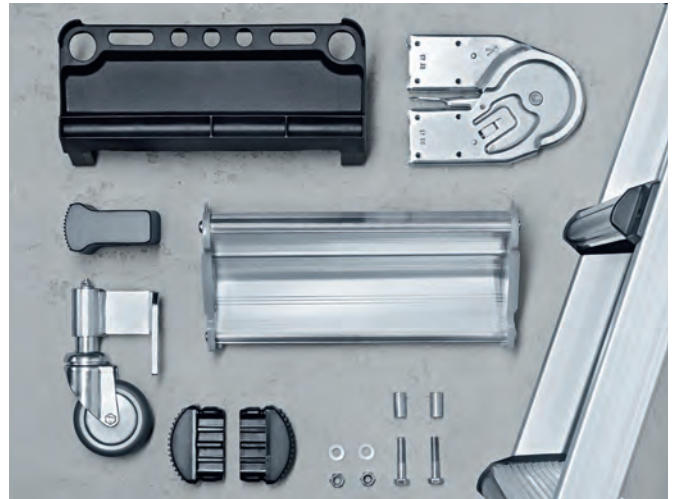
## Beste Beratung. Perfekte Lösungen. Bester Aufbauservice.

- Fachkundige Beratung, telefonisch oder online – persönlich und individuell.
- Auf Wunsch Beratung und Aufmaß bei Ihnen vor Ort durch unseren Außendienst.
- Fachkundiger Aufbau von Wartungstreppen und Arbeitsbühnen, deutschlandweit buchbar. Informationen bei Ihrem Ansprechpartner oder unter [www.creaxess.com](http://www.creaxess.com)



## Beste Ersatzteilversorgung. Einwandfreier Betrieb.

- Beratung bei Ersatzteilbedarf.
- Umfangreiches Ersatzteilsortiment.
- Langfristige Ersatzteilversorgung.
- Garantieleistungen.
- Leiterprüfungen.



## Bestes Informationsmaterial. Kataloge und Zielgruppenbroschüren.

- Informative Kataloge und Broschüren zu wichtigen Themen wie z. B. Sicherheit.
- Verschiedene Zielgruppenbroschüren
  - Industrie- und Anlagenbau
  - Luftfahrt
  - Bahn- und Schienenverkehr
  - Handwerk, z. B. Holzbau, Zimmerer und Dachdecker, Trockenbau, Maler und Verputzer





Effiziente Prozesse, gute Geschäfte.  
myZARGES Kundenportal  
und E-Commerce Lösungen.

Gute Geschäfte im Handel und effiziente Prozesse in der Industrie haben eines gemeinsam: Sie beruhen auf schnell zugänglichen und korrekten Informationen, effizienter und zielgerichteter Kommunikation sowie erprobten und automatisierten Geschäftsprozessen. Um Sie als ZARGES-Kunde und -Partner hierbei so gut wie möglich zu unterstützen, bieten wir Ihnen verschiedene digitale Kommunikations- und Beschaffungskanäle, die jeweils perfekt auf die Bedürfnisse und den Digitalisierungsgrad Ihres Unternehmens abgestimmt sind.

Für alle ZARGES-Partner und Kunden, die Ihren Einkauf mit minimalen Aufwand digitalisieren und vereinfachen wollen, haben wir das neue myZARGES Kundenportal entwickelt, welches viele für ZARGES-Kunden praktische Self-Service-Funktionalitäten an einer Stelle vereint.

## myZARGES B2B Kundenportal – Vorteile:

- Sofortabfrage aktueller Verfügbarkeit
- Online-Bestellung des kompletten ZARGES Sortiments zu individuellen Konditionen
- ZARGES Online Shop mit Schnellbestell-Funktion
- Bestellhistorie inklusive Bestellungen über andere Kanäle wie E-Mail, Telefon, Vertriebsaußendienst, Nexmart, EDI, ...
- Download von Produktdaten und Marketing-Material
- Viele weitere praktische Funktionen

## Ihr Start mit myZARGES B2B

Sie möchten mit myZARGES loslegen? Kontaktieren Sie Ihren Ansprechpartner bei ZARGES und sie erhalten ihren individuellen Zugang innerhalb von 24 Stunden per Email.



## Das sagen unsere Kunden

„Dank myZARGES können wir unseren Kunden jetzt schnell und einfach Angaben zur Verfügbarkeit von ZARGES Produkten machen. Die Aktivierung unseres Zugangs erfolgte binnen eines Werktages und die persönlichen Accounts für unsere Kollegen konnten wir unkompliziert selbst erstellen.“

Tanja U.,  
Beratung und Verkauf  
technischer Großhandel

„Seitdem ZARGES das myZARGES Kundenportal anbietet, bestellen wir nur noch über diesen Kanal – und das mind. einmal wöchentlich. Bestellbestätigungen erhalten wir umgehend per Email und die Bearbeitung der Bestellungen erfolgt schnell und zuverlässig.“

Tobias S.,  
Experte Befestigung & Werkzeug,  
Fachhandel für Handwerk und Industrie

## E-Commerce Lösungen und digitale Services: Mit ZARGES schneller zum Ziel. Unsere Angebote im Überblick.



### myZARGES B2B Kundenportal

Anwendung bereit in 24 Stunden

Sie möchten ihre Beschaffung sofort und ohne jeden Einrichtungsaufwand digitalisieren? Als ZARGES-Kunde steht Ihnen unser myZARGES B2B Kundenportal zur Verfügung, welches Sie bei wiederkehrenden Prozessen wie die Echtzeit-Abfrage von Verfügbarkeiten, Konditionen oder Bestellung effizient online unterstützt. Dabei profitieren Sie von der direkten Kommunikation zwischen Ihrem Unternehmen und ZARGES. Erfahren Sie auf der Nebenseite mehr über Ihren Start mit myZARGES.

### nexmart Beschaffungsplattform

Anwendung bereit in 24 Stunden bis 1 Monat

Bestellen Sie bei ZARGES und vielen weiteren Herstellern online und automatisch über die nexmart Beschaffungsplattform. Nexmart vereinfacht und vereinheitlicht ihre Beschaffung herstellerübergreifend und bietet Ihnen verschiedene Möglichkeiten der Nutzung und Anbindung an ihre internen Systeme. Als nexmart-Nutzer können Sie sofort loslegen, als Neukunde unterstützt Sie das Team von nexmart beim Start.

### EDI (Elektronischer Datenaustausch)

Anwendung bereit in ca. 1 Monat

Ihr Bestellvolumen ist so hoch, dass sie einen maximalen Automatisierungsgrad und eine direkte Verbindung zwischen Ihren internen Bestellsystemen und unseren Systemen wünschen? Dann ist eine EDI-Anbindung ihre Lösung. Nach einer Planungs- und Projektphase von ca. 4 Wochen (stark fallspezifisch) können über eine EDI-Verbindung Dokumente wie Aufträge, Auftragsbestätigungen, Rechnungen oder Lieferscheine vollständig digital und ohne Zeitverzug zwischen Ihnen und ZARGES ausgetauscht werden. Sprechen Sie uns an!

Mehr Informationen zu unseren  
digitalen Services [www.zarges.com](http://www.zarges.com)



## POS-Materialien

ZARGES unterstützt Sie dabei, noch erfolgreicher Geschäfte mit ZARGES Produkten zu machen. Nutzen Sie unsere aufmerksamkeitsstarken POS-Materialien, um ZARGES Produkte in Ihrem Verkaufsraum, Freigelände oder auf Ihrer Hausmesse zu präsentieren.



**Beachflag**  
Höhe 1,8 m, indoor & outdoor



**Ellipsenaufsteller**  
Höhe 1,6 m, indoor



**Paletten-Huse**  
Für 2 aufeinander gestapelte  
Europaletten, indoor



**Kundenstopper**  
Beidseitig bestückbar, wasserdicht



**Leiternständer**  
Mobil 1,0 m (indoor & outdoor), stationär 1,5 m (Indoor),  
inkl. zwei bedruckter Seitenpanele und einem Magnetschild

### Digitale POS-Unterstützung

ZARGES unterstützt Sie mit verschiedenen Video-Materialien:

- Image-Videos
- Aufbau-Videos
- YouTube-Videos



### Weitere POS-Materialien

- Prospekthalter DIN A4 3-fach
- Logo-Aufkleber
- Deckenhänger
- Fahnen und Spannbänder
- Warnfahnen (für den sicheren Transport nach Verkauf)

# ZARGES Website

**Megastep L**

Number of rungs: Choose an Option...

Coating: anodised  
 Connection between stiles and rungs/stiles: Ranged  
 Tread depth: 60 mm  
 Load: max. 250 kg  
 Material: aluminium  
 Vertical distance between each rung/tread: 265 mm  
 Subtitle: Flanged single ladder with rungs  
 Type of rungs/treads: 5L Step  
 Ext. width: 180 mm

**Details**

Utility value meets design: the strongest of all ZARGES ladders with high load capacity and luxurious black finish for heavy-duty use.

- Max. load 250 kg.
- Wide aluminium alloy rungs, 60 mm deep, with non-slip ribbing.
- Black, wear-resistant anodised stiles.
- Wall piece at the top so that the ladder rests securely.
- Outside width: 180 mm.
- High strength, non-twist rung/stile connections.
- Rungs and stiles made from aluminium extrusions.
- Replaceable 2-component plastic end caps ensure positioning without risk of slipping.

**Hints and special features**

- Max. load 250 kg.
- Complies with EN 131 Professional.

SKU	Number of rungs	Overall length	Transport dimensions	Weight	Working height
41T33	5	1,82 m	1,820 mm × 180 mm × 74 mm	3,8 kg	2,60 m
41T36	8	2,38 m	2,380 mm × 185 mm × 75 mm	6,9 kg	3,10 m
41T37	10	2,94 m	2,940 mm × 185 mm × 75 mm	7,5 kg	3,7 m
41T38	12	3,5 m	3,500 mm × 185 mm × 75 mm	10,5 kg	4,25 m

**Documents**

- Datasheet (pdf)
- User information for ladders (pdf)
- Assembly and use instructions for single ladders No 21000286 (pdf)
- Main image (jpg)
- Detail image (jpg)
- Detail image (jpg)
- Detail image (jpg)
- Detail image (jpg)
- Application image (jpg)

**Spare Parts**

- Hanging hooks
- Plug-in end cap
- Inclination-angle indicator
- Wall support / base stabiliser
- Ground spikes

**Accessories**

- Reflective labels
- Bucket hook
- Handrail
- Tool bag
- Light

Produkte, Services, Downloads, Kontakte – alles auf einen Blick. Produkt-, Fachhändler- und Außendienstsuche – intuitiv auf Smartphone, Tablet oder Desktop.

Produktbilder, Detailbilder und Anwendungsbilder plus Videos

PDF-Datenblätter von jedem Produkt und jeder Variante

Umfangreiche Produkt-Beschreibungen

Detaillierte technische Spezifikationen

Übersichtliche Darstellung erhältlicher Varianten

Anleitungen, Benutzerinformationen, Zertifikate und hochauflösende Produktbilder als Download

Passende Ersatzteile

Verfügbares Zubehör



Einfach die passende Leiter finden. Der ZARGES Selector. Der Leiterfinder:

Auf [www.zarges.com](http://www.zarges.com) oder für Smartphone und Tablet.





Bestell-Nr.	Seite	Bestell-Nr.	Seite	Bestell-Nr.	Seite	Bestell-Nr.	Seite
3008	77	40372 - 40374	150	40834	44	41310	136
8100 - 8107	174	40378	96	40835 - 40837	21	41312	136
8110	175	40380	96	40839	21	41314	136
8200 - 8203	174	40382	96	40841 - 40849	21	41316	136
8206	135, 174	40384	96	40859	21	41322 - 41324	143
8206 - 8210	174	40390	171	40860 - 40863	34	41325 - 41329	119
8505 - 8506	175	40392 - 40394	150	40864 - 40866	38	41331	119
8831 - 8832	175	40395 - 40399	164	40875 - 40876	21	41342 - 41343	163
9120	174	40400 - 40401	96	40877	34	41346	163
9897	175	40410	96	40896	78	41356	95
40002	221	40429	151	40918	151	41358	95
40008	97	40431 - 40435	133	40920	167	41360	95
40010	97	40446 - 40449	106	40922	168	41362	95
40011	225	40450	171	40939	170	41364	95
40013	225	40467 - 40469	103	40945	262, 267	41366	95
40015	225	40477 - 40479	128	40960	171	41373 - 41378	127
40020 - 40024	172	40490	165	40967	165	41380	127
40025 - 40030	141	40492	165	40969 - 40970	165	41383 - 41385	113
40031 - 40038	149	40493 - 40495	131	40980	165	41386 - 41389	165
40042	147	40500 - 40506	29	40997	169	41391 - 41397	164
40051	159	40510 - 40515	28	40998	171	41399	165
40058 - 40059	173	40551 - 40555	60	40999	165, 170	41402 - 41406	99
40097 - 40099	159	40559	76	41012 - 41016	95	41412 - 41416	99
40100	167	40564 - 40568	21	41114 - 41115	117	41421 - 41427	129
40104 - 40108	141	40580	21	41118	117	41430	137
40110	141	40582	24	41133	114	41432 - 41438	137
40115	167	40583	25	41135 - 41138	93	41445	269
40156 - 40159	172	40607 - 40608	42, 60	41145 - 41149	126	41457 - 41459	98
40189	224	40624 - 40625	33	41165 - 41170	142	41490 - 41491	146
40206 - 40210	106	40626 - 40627	37	41181	267	41493 - 41495	146
40212	106	40628	38	41189 - 41192	136	41510 - 41518	93
40213	103, 170	40630	37	41201 - 41205	121	41521 - 41524	109
40214 - 40217	104	40631	75	41207	121	41526	109
40218 - 40221	172	40633	76	41209	121	41536 - 41540	110
40222 - 40225	171	40634	78	41223 - 41228	130	41542	110
40226	169	40635	75	41230	130	41544	110
40231	173	40644 - 40646	79	41235 - 41237	164	41547 - 41548	94
40233 - 40235	149	40654	75	41240 - 41242	262, 264	41549	135
40242 - 40244	172	40661	78	41244	262, 267	41550	94
40245 - 40249	104	40674	76	41245	262, 268	41551	135
40250 - 40252	169	40675	75, 76	41247	268	41552	94
40254 - 40255	171	40677 - 40678	21	41250	207, 213, 215	41553	135
40260 - 40265	148	40680	42, 60	41251	97	41554	94
40267 - 40269	148	40691 - 40692	76	41252	207, 213, 215	41555	135
40270	167	40700 - 40706	32	41253	97	41556	94
40273	148	40707 - 40708	33	41254	207, 213, 215	41557	135
40274 - 40275	140	40709 - 40711	32	41255	97	41558	94
40277	140	40730	37	41256 - 41258	142	41559	135
40300	167	40735 - 40737	41	41260 - 41261	142	41560	94
40301	157, 168, 224, 225, 255	40738 - 40740	42	41263 - 41268	137	41561	135
40309 - 40310	173	40741 - 40742	41	41270	137	41562	94
40311 - 40317	140	40744 - 40746	44	41274	107	41563	135
40320	140	40747	61	41276	107	41564	94
40333 - 40338	131	40756	79	41286	262, 264	41565	135
40340	131	40757	61	41287	267	41567	135
40353 - 40358	139	40763 - 40766	35	41288	107	41610 - 41611	115
40360	139	40780	78	41290	107	41632 - 41635	128
40370	98	40810	21	41292	107	41636 - 41642	125
40371	173	40832 - 40833	43	41303 - 41308	136	41649	122

Bestell-Nr.	Seite	Bestell-Nr.	Seite	Bestell-Nr.	Seite	Bestell-Nr.	Seite
41661 - 41662	120	42244	262, 267	42959	254	44249 - 44250	265
41667 - 41669	122	42245	262, 268	42961	253	44251	266
41671	122, 147, 172	42247	268	42970	253	44252	265
41672	122	42286	262, 264	42973	253	44253	266
41673	145	42287	267	42978 - 42979	251	44254	262, 267
41674 - 41679	122	42302	168	43025 - 43026	223	44255	269, 270
41681	122	42303 - 42305	147	43029 - 43030	223	44257	262, 264
41683 - 41685	145	42329	147	43049	266	44258 - 44260	265
41688 - 41689	115	42377 - 42379	116	43179 - 43181	267	44266	271
41695	165	42384	116	43239	264	44270 - 44272	270
41713 - 41722	35	42437 - 42439	114	43240 - 43242	262, 264	44280 - 44281	271
41726 - 41730	35	42440 - 42445	123	43243	262, 266	44286	262, 264
41809	17	42446	269	43244	262, 267	44287	267
41810 - 41815	15	42453 - 42458	132	43245	262, 268	44310	271
41816 - 41817	16	42463 - 42468	138	43247	268	44315	271
41818	15, 17	42470	138	43248	266	44320	271
41819	15, 16	42566	112	43249 - 43250	265	44325 - 44327	270
41820 - 41821	37	42568	112	43251	266	44495	272
41822 - 41824	38	42570	112	43252	265	44520 - 44522	268
41826 - 41831	38	42572	112	43253	266	44808	94
41832 - 41833	15	42574	112	43255	269, 270	44810	94
41834	37	42576	112	43257	262, 264	44812	94
41835	17	42755	253	43258 - 43260	265	44814	94
41836	44	42780 - 42783	236	43265	269	44816	94
41837	17	42784 - 42788	237	43266	271	44818 - 44819	94
41838	44	42789	238	43270 - 43272	270	44820	105
41850 - 41852	68	42790	233, 235, 238	43275 - 43277	270	44822	105
41854	68	42791	236	43280 - 43821	271	44824	105
41858	68	42792	233, 235, 238	43284	262, 267	44826	105
41861 - 41862	68	42794	233, 235, 238	43285	267	44828	105
41869 - 41872	69	42832	254	43286	262, 264	44834	105
41904	254	42837 - 42838	250	43287	267	44837 - 44842	111
41916 - 41918	162	42847	255	43310	271	44844	111
41919	168	42850	252	43315	271	44851 - 44854	105
41920	145, 146	42860 - 42863	253	43320	271	44868	112
41921	146	42865	252	43497	270	44870	112
41923	145	42873	254	43498	269	44872	112
41925 - 41929	145	42875	254	43499	270	44874	112
41933 - 41934	113	42886 - 42887	251	43500 - 43502	268	45070	56
41936	143	42901 - 42902	250	43504	272	45073	56
41938	143	42904 - 42905	250	43831	39	45096 - 45097	43
41941 - 41943	117	42907 - 42908	251	43833 - 43834	39	45133	52
41951 - 41957	154	42910	251	43838 - 43839	39	45135	52
41957	153 - 157	42911	252	43848	41	45138	52
41959	153 - 155, 157	42912	255	43850 - 43856	41	45141	52
41960	170	42913 - 42914	252	43860 - 43869	40	45145	52
41962 - 41964	156	42915	121, 230, 255	43871	40	45162	62
41967	153 - 157, 167, 224	42917	253	43873 - 43839	40	45172	62
41968	224	42919 - 42920	255	44049	266	45173 - 45174	63
41970	153 - 157	42926	252	44153 - 44158	133	45175	62
41971 - 41976	153	42928	252	44181	267	45182	62
41981 - 41986	155	42929	253	44203 - 44207	139	45183 - 45184	63
41987	168	42930 - 42932	251	44239	264	45185	62
41989	168	42935	251	44240 - 44242	262, 264	46054	87
41990	170	42937	251	44243	262, 266	46059	87
41998 - 41999	170	42939	253	44244	262, 267	46072	87
42132	168	42943	252	44245	262, 268	46084	61
42181	267	42947 - 42948	250	44247	268	46271	87
42240 - 42242	262, 264	42955 - 42956	250	44248	266	46273	87

Bestell-Nr.	Seite	Bestell-Nr.	Seite	Bestell-Nr.	Seite	Bestell-Nr.	Seite
46441 - 46443	87	47557 - 47558	286	53211	241	368987 - 368988	87
46789	43	47559	272, 289	53221	240	370903	87
46989	43	47561	289	53231	240	372312 - 372313	87
47000 - 47002	290	47562	273, 288	53241	240	373696	87
47004 - 47005	290	47563 - 47565	289	53251	240	374752	87
47007	290	47572	273, 288	53261	241	375891	44
47010	290	47588	273, 288	53271	241	379083	27
47021	290	47610	281	53281	241	379725	27
47023 - 47024	290	47611	283	53291	241	380366	27
47030 - 47039	291	47612	281	53300	239	380378	27
47050 - 47054	291	47613	283	53400	239	591000	161
47060 - 47062	291	47623 - 47625	278	53510	232-235	591004 - 591006	161
47064 - 47065	291	47633 - 47635	278	53511 - 53516	234	591010 - 591011	161
47067	291	47643 - 47645	280	53521 - 53526	232	591020 - 591022	161
47070	291	47653 - 47655	280	53550 - 53552	233, 235	591030	161
47096	291	47663 - 47665	282	53553 - 53556	235	800122 - 800123	193
47098 - 47099	291	47673 - 47675	282	53558 - 53559	233	800131 - 800132	178
47105 - 47109	292	47700	278, 280	53794 - 53795	230	800133 - 800134	182
47110 - 47112	293	47706	282	53796	231	800135	197
47114 - 47120	293	52225 - 52226	242	55140 - 55144	162	800140	176
47122 - 47137	293	52235 - 52236	242	58148	262	800142 - 800143	176
47140 - 47142	293	52245 - 52246	242	58157	262	800144	177
47144 - 47150	293	52255 - 52256	242	58165	262	800145	201
47152 - 47167	293	52265 - 52266	242	58174	262	800146	177
47180 - 47181	293	52275 - 52276	243	58185	262	800169	182
47190 - 47191	293	52285 - 52286	243	58196	262	800172	256
47205 - 47207	284	52295 - 52296	243	58248	262	800175	256
47210 - 47214	284	52305 - 52306	243	58257	262	800204	178
47215	267	52315 - 52316	243	58265	262	800237	197
47216 - 47219	285	52325 - 52326	243	58274	262	800238	195
47226 - 47227	285	52425 - 52426	244	58285	262	800239	180
47233 - 47236	285	52435 - 52436	244	58296	262	800242 - 800243	176
47243 - 47244	285	52445 - 52446	244	58348	262	800245	193
47260 - 47262	284	52455 - 52456	244	58357	262	800253	256
47266 - 47267	284	52465 - 52466	244	58365	262	800266	179
47301 - 47302	279	52475 - 52476	245	58374	262	800268	179
47304 - 47305	281	52485 - 52486	245	58385	262	800270	191
47307 - 47308	283	52495 - 52496	245	58396	262	800273	181
47311	279	52505 - 52506	245	58448	262	800276	291
47312	281	52515 - 52516	245	58457	262	800277	290, 291
47313	283	52525 - 52526	245	58465	262	800288 - 800289	179
47314	279	53003 - 53004	247	58474	262	800293 - 800294	185
47315	281	53023 - 53024	246	58485	262	800295 - 800296	177
47316	283	53043 - 53044	246	58496	262	800298	177
47321 - 47339	278	53063 - 53064	247	217510	119	800300	184
47331 - 47339	278	53083 - 53084	247	290924	273, 288	800302 - 800303	192
47341 - 47349	280	53099	240	299848	169	800304 - 800305	187
47351 - 47359	280	53101	241	343904	45	800307	187
47361 - 47369	282	53111	241	362162	87	800308 - 800309	180
47371 - 47379	282	53121	240	362795	87	800311	184
47524 - 47525	273, 288	53131	240	363160	87	800320 - 800321	196
47530 - 47532	272, 287	53141	240	364839	87	800322 - 800323	182
47533 - 47535	286	53151	240	365738	87	800324	197
47537 - 47538	286	53161	241	366035	87	800325 - 800326	178
47539	272, 289	53171	241	366042 - 366043	87	800328 - 800338	190
47545 - 47546	287	53181	241	366045	87	800329 - 800338	190
47550 - 47552	272, 287	53191	241	366206	26	800343 - 800344	180
47553 - 47555	286	53199	240	366217 - 366218	26	800345	256
47556	272, 287	53201	241	367567 - 367568	87	800347 - 800348	256

Bestell-Nr.	Seite	Bestell-Nr.	Seite	Bestell-Nr.	Seite	Bestell-Nr.	Seite
800352	197	818029 - 818030	195	824732	197	859778 - 859779	46
800358	177	820387	193	826040	185	859965 - 859966	47
800359	182	820418	192	826077	194	860116	256
800363	177	820684	193	826082	194	860240	192
800378	179	820687	193	826148	185	861780 - 861781	47
800390 - 800402	188	820688	193, 257	826250	185	862292	47
800405	189	820693	193	826254 - 826255	185	862734	196
800406	188	820816	186	826258 - 826259	185	873900	191
800407	189	820935	192	826260 - 826261	185	891209	200
800408	188	821357	191	826297 - 826299	185	910020 - 910025	273, 288
800409	189	821359	191	826506	198	926000	23
800410 - 800411	188	821372	191	826546	198	926002 - 926003	26
800412	189	821376	191	826686 - 826687	186	926005 - 926008	40
800413	188	821378 - 821379	191	826782	194	1041356	100
800424 - 800425	188	821382	185	826790 - 826795	191	1041358	100
800426 - 800427	179	821700 - 821707	173	826815	195	1041360	100
800434	184	823256	194	826844	195	1041362	100
800443 - 800445	190	823316	194	826845	195	1041364	100
800451	184	823336	194	827000	176	1041511 - 1041515	101
800456 - 800457	257	823475	187	827363	197	1141356	100
800466 - 800469	188	823867 - 823868	199	827494	190	1141358	100
800475	188	823871 - 823872	187	827542	189	1141360	100
800476	189	823877	187	827545 - 827546	189	1141362	100
800479	190	823879	187	827548	189	1141364	100
800480 - 800481	190	823914	187	827574	189	1141511 - 1141515	101
800491 - 800492	187	823981	187	827577	190	31000840 - 31000842	46
800493	180	824017	182	827586	190	40055204	209
800497	177	824065	196	827589 - 827591	191	40055206	209
800498	179	824115 - 824120	183	827602	190	40055208	209
800519	201	824123 - 824126	183	827604	190	40055210	209
800530	196	824131	184	827605 - 827606	189	40055212	209
800533 - 800534	199	824133	184	827607 - 827608	190	40055214	209
800540	257	824135 - 824136	184	827613	189	40055216	209
800541	179	824150	182	827616	189	40055218	209
800542 - 800552	187	824152 - 824153	182	827638 - 827639	190	40055224	209
800553	183	824160	182	827648 - 827649	189	40055226	209
800580 - 800583	183	824162	182	827657	189	40055228	209
803298	181	824165	182	827670	189	40055230	209
803366	200	824242 - 824243	180	827672 - 827677	189	40055232	209
803750 - 803751	195	824256	200	827687	190	40055234	209
803938 - 803943	190	824276	187	827692 - 827693	190	40055236	209
803956	186	824277	198	827695	190	40055238	209
807292 - 807295	190	824282 - 824283	181	827882 - 827885	189	40055244	209
807354	199	824302	176	827894 - 827897	190	40055246	209
807434	186	824321 - 824324	180	827900 - 827903	189	40055248	209
807492 - 807493	188	824347	176	827905 - 827911	189	40055250	209
807502 - 807503	191	824350	176	828384 - 828385	200	40055252	209
807523 - 807525	188	824352 - 824355	176	829590	181	40055254	209
807592	188	824369	198	829669	190	40055256	209
807777	199	824396	178	829687	176	40055258	209
808776	186	824399	178	829729	189	40055264	209
808778	186	824409	178	829736 - 829737	189	40055266	209
808930	198	824424 - 824425	178	829761	193	40055268	209
809021	192	824427 - 824428	178	829765	196	40055270	209
809101	198	824437 - 824439	178	829798	183	40055272	209
809135	195	824455 - 824456	199	829820	183	40055274	209
809499	185	824473 - 824478	181	829855	200	40055276	209
809808	196	824486	176	831407	46	40055278	209
814125	195	824502	181	831430	46	40055324	209

Bestell-Nr.	Seite	Bestell-Nr.	Seite	Bestell-Nr.	Seite	Bestell-Nr.	Seite
40055326	209	40155452	211	40255126	215	42300055 - 42300057	224
40055328	209	40155454	211	40255704	213	42300075 - 42300077	224
40055330	209	40155456	211	40255706	213	42355273	217
40055332	209	40155458	211	40255708	213	42355275	213, 215, 217
40055334	209	40155464	211	40255710	213	42355276 - 423552778	209, 211, 213, 215
40055336	209	40155466	211	40255712	213	42355279	207, 209, 211, 213, 215
40055338	209	40155468	211	40255714	213	42355280	224
40055344	209	40155470	211	40255716	213	42355281 - 42355283	207
40055346	209	40155472	211	40255724	213	42355284	209, 211
40055348	209	40155474	211	40255726	213	42355286	209, 211
40055350	209	40155476	211	40255728	213	42355288	209, 211
40055352	209	40155478	211	40255730	213	42355290	209, 211
40055354	209	40255014	215	40255732	213	42355292	209, 211
40055356	209	40255016	215	40255734	213	42355294	209, 211
40055358	209	40255018	215	40255736	213	42355296	209, 211
40060000 - 40060001	219	40255020	215	40255744	213	42355298	209, 211
40060010 - 40060011	219	40255022	215	40255746	213	42355301 - 42355303	207
40060013 - 40060014	219	40255024	215	40255748	213	42355304	207, 209, 211
40060016 - 40060017	219	40255026	215	40255750	213	42355306	209, 211
40060020 - 40060021	219	40255028	215	40255752	213	42355308	209, 211
40060025 - 40060026	219	40255030	215	40255754	213	42355310	209, 211
40060030 - 40060031	219	40255034	215	40255756	213	42355312	209, 211
40060040	222	40255036	215	40255764	213	42355314	209, 211
40155364	211	40255038	215	40255766	213	42355316	209, 211
40155366	211	40255040	215	40255768	213	42355318	209, 211
40155368	211	40255042	215	40255770	213	42355843	207
40155370	211	40255044	215	40255772	213	42355844	211
40155372	211	40255046	215	40255774	213	42355882	211
40155374	211	40255048	215	40255776	213	42355884	211
40155376	211	40255050	215	40255778	213	42355886	211
40155378	211	40255054	215	40255780	213	42355892	207
40155384	211	40255056	215	40255784	213	42355894	207
40155386	211	40255058	215	40255786	213	42355896	207
40155388	211	40255060	215	40255788	213	42355964 - 42355971	217
40155390	211	40255062	215	40255790	213	42355974 - 42355981	217
40155392	211	40255064	215	40255792	213		
40155394	211	40255066	215	40255794	213		
40155396	211	40255068	215	40255796	213		
40155398	211	40255070	215	40255798	213		
40155404	211	40255074	215	40255800	213		
40155406	211	40255076	215	40255804	213		
40155408	211	40255078	215	40255806	213		
40155410	211	40255080	215	40255808	213		
40155412	211	40255082	215	40255810	213		
40155414	211	40255084	215	40255812	213		
40155416	211	40255086	215	40255814	213		
40155418	211	40255094	215	40255816	213		
40155424	211	40255096	215	40255818	213		
40155426	211	40255098	215	40255820	213		
40155428	211	40255100	215	40355903 - 40355910	217		
40155430	211	40255102	215	40355913 - 40355920	217		
40155432	211	40255104	215	40355923 - 40355930	217		
40155434	211	40255106	215	40355933 - 40355940	217		
40155436	211	40255114	215	40355943 - 40355950	217		
40155438	211	40255116	215	40355953 - 40355960	217		
40155444	211	40255118	215	40855520 - 40855531	207		
40155446	211	40255120	215	40855540 - 40855542	207		
40155448	211	40255122	215	40855544 - 40855546	207		
40155450	211	40255124	215	40855548 - 40855550	207		



## Garantiebedingungen der ZARGES GmbH

Der Name ZARGES bürgt seit Jahrzehnten für höchste Qualität. Das ZARGES Qualitätssystem wurde im Rahmen eines Zertifizierungsaudits überprüft und entspricht der aktuellen Norm DIN EN ISO 9001:2015. Die ständige Weiterentwicklung unserer Fertigungs- und Qualitätsverfahren ist für uns Verpflichtung gegenüber unseren Kunden.

### Garantiezeitraum

10 Jahre für ZARGES Serien-Leitern, -Gerüste und -Kisten sowie Produkte aus unseren Konfiguratoren.

2 Jahre für Medical-Produkte.

Für alle anderen Produkte gilt das gesetzliche Gewährleistungsrecht.

### Garantie

Wer von uns oder über einen autorisierten Händler unsere Produkte erwirbt, steht gut da. Denn wir garantieren dem Endkunden, dass unsere Produkte bei Gefahrübergang an den Endkunden frei von Konstruktions-, Verarbeitungs- und Materialfehlern sind.

Diese Garantie gilt europaweit für die vorgenannten ZARGES Produkte. Die gesetzlichen Gewährleistungsrechte werden durch diese Garantie nicht eingeschränkt.

### Garantieleistungen, Voraussetzungen und Grenzen

Bitte beachten Sie, dass ein Garantiefall nur unter folgenden Voraussetzungen vorliegt.

1. Garantieansprüche sind innerhalb der Garantiezeit uns gegenüber schriftlich geltend zu machen, sobald der Garantiefall erkannt wurde oder hätte erkannt werden können. Sie werden umgehend nach der Erhebung eines Garantieanspruchs über die weitere Vorgehensweise (Rücksendung, Abholung etc.) informiert.
2. Zum Nachweis des Kaufs und der Lieferung müssen Sie Rechnungen oder sonstige Kaufbelege (z. B. Lieferschein) vorlegen.
3. Im Garantiefall werden wir nach unserer Wahl und auf unsere Kosten das Produkt nachbessern oder gleichwertigen Ersatz liefern.

4. Weitergehende Ansprüche, insbesondere für Nutzungsausfall oder Folgeschäden, sind ausgeschlossen. Unberührt bleiben Ansprüche, für deren Erfüllung wir gesetzlich zwingend zu haften haben.

5. Nicht unter die Garantie fallen:

- Schäden, die auf natürlichem Verschleiß, unsachgemäßer Behandlung oder Veränderung, insbesondere bauliche Veränderungen, unserer Produkte beruhen, sowie Fehler an Produkten, an denen Ergänzungen oder unsachgemäße Reparaturen vorgenommen wurden.
- Mängel an Produkten, die auf Nichtbeachtung von Bedienungshinweisen, bestimmungswidrigem Gebrauch, abnormen Umweltbedingungen, Überlastung, Gewaltanwendung oder mangelnder Wartung und Pflege beruhen.
- geringfügige Abweichungen von der normalen Beschaffenheit, die für Wert und Gebrauchstauglichkeit des Produkts unerheblich sind.
- Schäden, die durch Einsendung in nicht transportsicherer Verpackung auftreten.

### Untersuchungs- und Transportkosten

Im Garantiefall tragen wir auch die Untersuchungs- und Transportkosten. Liegt kein Garantiefall vor, so haben Sie die Untersuchungs- und Transportkosten zu tragen.



Die Allgemeinen Geschäftsbedingungen (AGB) der ZARGES GmbH finden Sie hier:

[www.zarges.com/de/agb](http://www.zarges.com/de/agb)

## Alle ZARGES Service-Hotlines

### **Steigtechnik**

Tel.: +49 881 687-100  
Fax: +49 881 687-500  
E-Mail: [steigtechnik.vertrieb@zarges.de](mailto:steigtechnik.vertrieb@zarges.de)

### **Steigtechnik-Speziallösungen**

Tel.: +49 881 687-122  
Fax: +49 881 687-500  
E-Mail: [steigtechnik.sonderkonstruktionen@zarges.de](mailto:steigtechnik.sonderkonstruktionen@zarges.de)

### **Steigtechnik – Rückgabe & Umtausch**

Tel.: +49 881 687-108  
Fax: +49 881 687-500  
E-Mail: [aftersales@zarges.de](mailto:aftersales@zarges.de)

### **Konfigurator Treppen & Überstiege**

Tel.: +49 881 687-101  
Fax: +49 881 687-500  
E-Mail: [industrietreppen@zarges.de](mailto:industrietreppen@zarges.de)

### **Steigleitern & Schachttechnik**

Tel.: +49 881 687-104  
Fax: +49 881 687-372  
E-Mail: [schachttechnik@zarges.de](mailto:schachttechnik@zarges.de)  
E-Mail: [steigleitern@zarges.de](mailto:steigleitern@zarges.de)

### **Kataloge & digitale Services**

Tel.: +49 881 687-135  
Fax: +49 881 687-500  
E-Mail: [steigtechnik.ids@zarges.de](mailto:steigtechnik.ids@zarges.de)

### **Kisten & Boxen**

Tel.: +49 881 687-130  
Fax: +49 881 687-440  
E-Mail: [industrial.systems@zarges.de](mailto:industrial.systems@zarges.de)

### **Kisten & Boxen – Speziallösungen**

Tel.: +49 881 687-131  
Fax: +49 881 687-484  
E-Mail: [special.systems@zarges.de](mailto:special.systems@zarges.de)

### **Steigtechnik-Ersatzteile**

Tel.: +49 881 687-105  
Fax: +49 881 687-500  
E-Mail: [steigtechnik.ersatzteile@zarges.de](mailto:steigtechnik.ersatzteile@zarges.de)

### **Wartung & Montage**

Tel.: +49 881 687-212  
E-Mail: [montage@zarges.de](mailto:montage@zarges.de)

### **Air & Rail**

Tel.: +49 351 287 935-800  
Fax: +49 351 287 935-899  
E-Mail: [special.solutions@zarges.de](mailto:special.solutions@zarges.de)

### **Seminare**

Tel.: +49 881 687-387  
Fax: +49 881 687-500  
E-Mail: [akademie@zarges.de](mailto:akademie@zarges.de)









ZARGES

Weitere Informationen erhalten Sie im Internet oder bei Ihrem Fachhändler:

**ZARGES GmbH**  
Zargesstrasse 7  
D-82362 Weilheim  
Tel.: +49 881 687-100  
Fax: +49 881 687-500  
E-Mail: [zarges@zarges.de](mailto:zarges@zarges.de)



[www.zarges.de](http://www.zarges.de)

Technische, Sortiments- und Preis-Änderungen vorbehalten. Frühere Preise verlieren hiermit ihre Gültigkeit. Maßangaben und Gewichte in Circa-Werten. Die Haftung für Druckfehler und -mängel sowie Irrtümer ist ausgeschlossen. Stand: Datum der Drucklegung. Nachdruck, auch auszugsweise, nur mit Genehmigung der ZARGES GmbH.