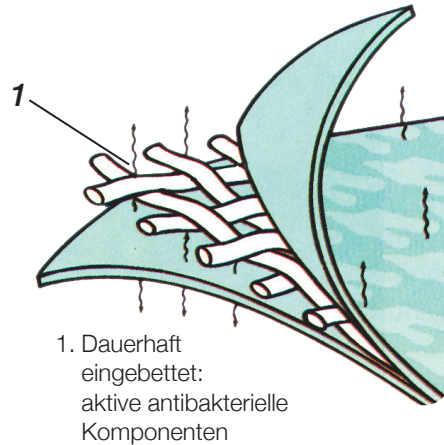



staph CHEK, das Gewebe für den Nasszellenbereich



Eigenschaften

- stabil und kompakt
- antimikrobiell
- schwerentflammbar / selbstverlöschend, Brandschutzklasse M2
- hervorragend als Duschvorhang
- hautfreundlich / bleibt nicht am Körper haften
- ideal in Bereichen, in denen pflegliche Behandlung problematisch ist
- antistatisch
- flüssigkeitsdicht
- zum Säubern einfach abwischen und desinfizieren*
- fleck- und schmutzabweisend
- langlebig
- Gewicht: ca. 330 g/m² 



Einsatzbereiche

- staph CHEK® ist ein ausgesprochen stabiles, kompaktes Gewebe, das sich hervorragend als Duschvorhang sowie für Bereiche eignet, wo eine pflegliche Behandlung aufgrund besonderer Umstände nicht gewährleistet werden kann.

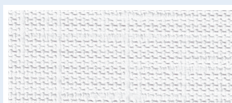
Pflegeanleitung

- einfach mit Schwamm und Haushaltsreiniger abwischen
- hartnäckige oder schwierige Flecken können mit einem Standard-Haushaltsreiniger/Vinyl-Reiniger und/oder einer weichen Bürste entfernt werden, starke eingetrocknete Verschmutzungen müssen zuvor eingeweicht werden
- den Herstellerangaben der eingesetzten Reinigungs- und Desinfektionsmittel sind Folge zu leisten

Lieferbar in 5 Farben



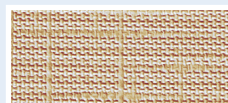
hellblau



weiß



gelb



beige



mint