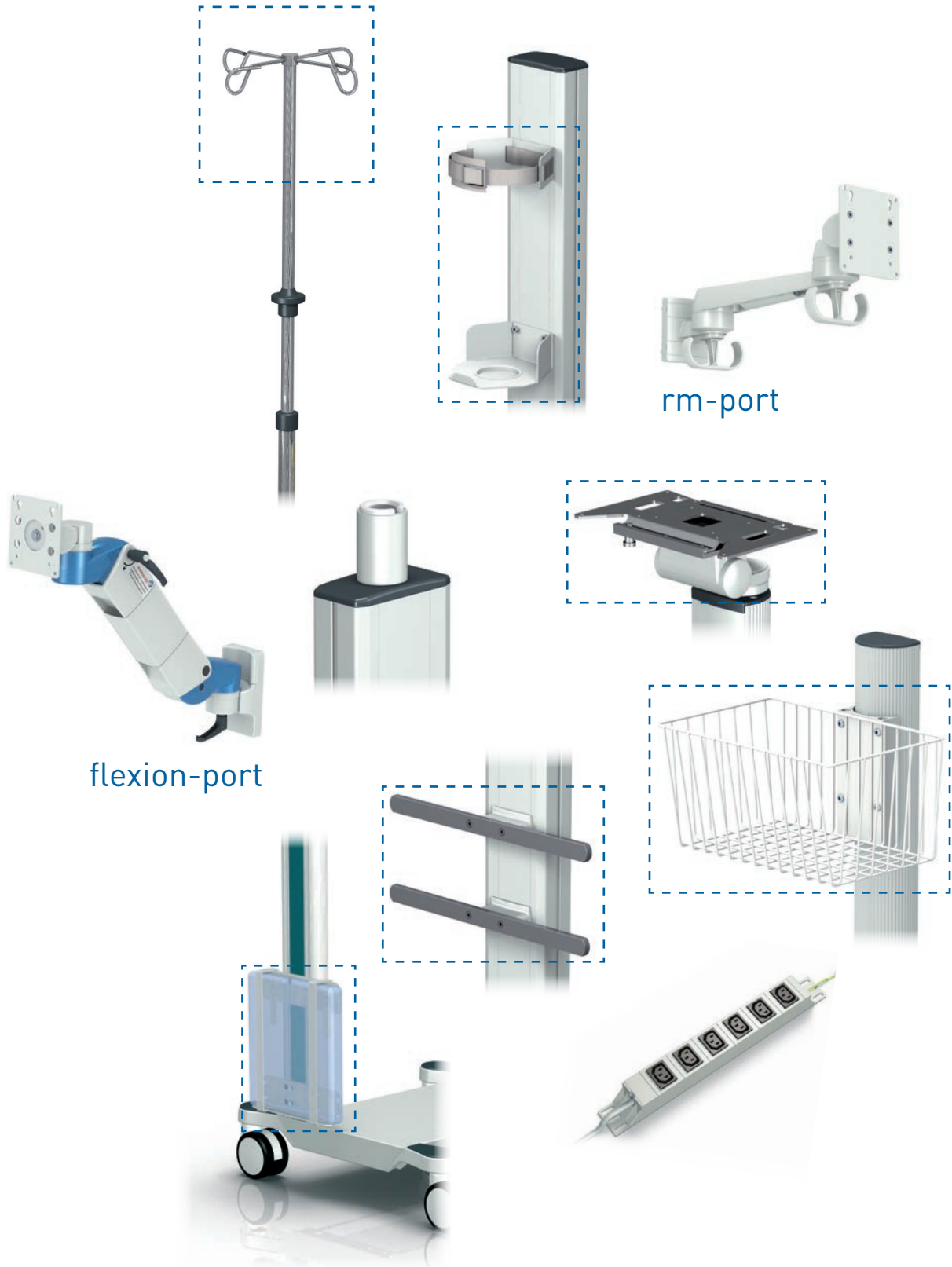


Zubehörteile

VIELE EXTRAS FÜR DIE TÄGLICHE PRAXIS

Ein umfangreiches Zubehörprogramm vervollständigt - neben den Systemkomponenten - sämtliche, individuelle Ansprüche an den Gerätewagen. So sorgen u.a. spezielle Halterungen für die einwandfreie Aufnahme von Endoskopen, Gasflaschen oder Infusionen. Die Benutzung der höhenvariablen und schwenkbaren Tragarme sorgt für eine ergonomische Arbeitsplatzgestaltung und eine sichere Aufnahme der diversen Bildschirme. Körbe dienen zur Unterbringung kleinerer Materialien, Steckdosenleisten mit passenden Steckerauszugssperren dienen der sicheren Elektrifizierung. Dank unseres umfangreichen Programms kann nahezu jeder Ausstattungswunsch bereits im Standard erfüllt werden.



rm-port

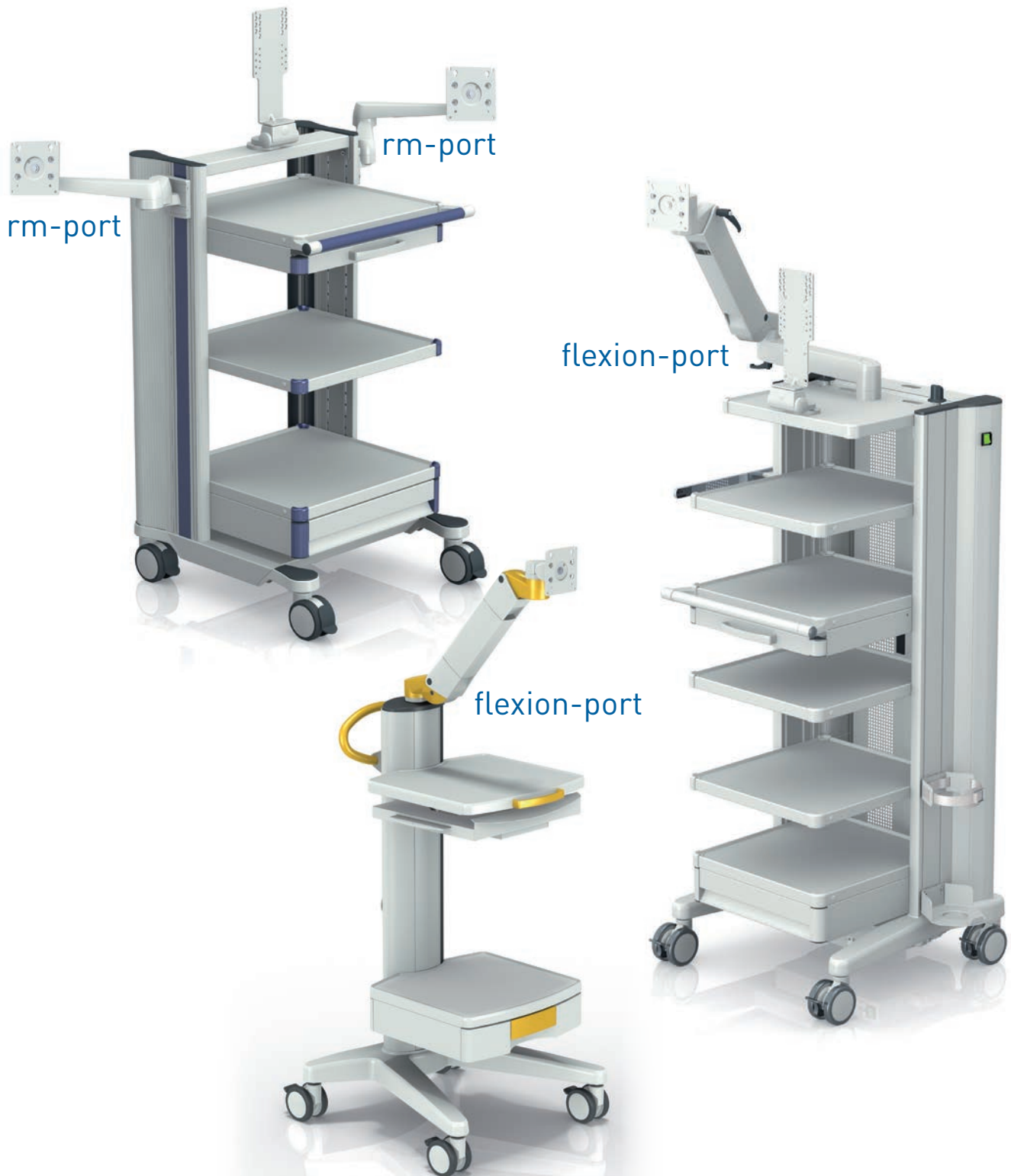
flexion-port

SCHWENKARME UND HÖHENVARIABLE TRAGARME

Die ITD GmbH bietet in ihrem umfangreichen Produktportfolio eine große Auswahl an unterschiedlichsten Tragarmen (starr, schwenkbar und höhenvariabel) an, die je nach Art und Anbindungsmöglichkeit an den einzelnen Gerätewagen-Typ montiert werden können. Dabei sind sämtliche Varianten mit VESA 75 / 100 Adaptionen, Universaladapter oder Table Top Mount-Adapter verfügbar, um jegliche Art von Monitoren problemlos aufzunehmen.

Einen ausführlichen Überblick zum gesamten Portfolio können Sie sich in dem separat erhältlichen Produkt-Katalog für unsere Tragarme verschaffen.

Für den bestimmungsgemäßen Gebrauch der Gerätewagen in Verbindung mit Tragarmen muss die Standsicherheit gemäß EN60601-1 gegeben sein. Zur möglichen Verwendung von Gegengewichten beraten wir Sie gerne.



SCHWENK- UND TRAGARME – VARIANTEN

Schwenkarme rm-port

Die Schwenkarme rm-port zeichnen sich durch eine außergewöhnlich zügige, benutzerfreundliche Installation und einen erhöhten Bedienkomfort für die Anwender aus. Großvolumige innenliegende Kabelkanäle sorgen für eine reibungslose Kabeldurchführung und Abdeckungen mit click & slide-Funktion dienen einer schnellen und sicheren Verriegelung von Kabeln im Kabelkanal. Für einen überdurchschnittlichen Bedienkomfort dieser Tragarme sorgen die bereits optimal eingestellten Drehmomente in den Gelenken, welche ein stufenloses horizontales Gleiten während der Positionierung der Arme gewährleisten. Die rm-port Schwenkarme sind in zwei Standardlängen oder als Doppelarme erhältlich.



Schwenkarm rm-port, 1-fach verfügbare Auslegerlängen: 250 mm und 325 mm



Schwenkarm rm-port, 2-fach verfügbare Auslegerlängen: 250 mm + 250 mm und 325 mm + 325mm

Höhenvariable Tragarme flexion-port

Der höhenvariable Tragarm flexion-port eignet sich perfekt für die Aufnahme diverser Monitore. Müheloses Anheben und Positionieren der Geräte wird mithilfe Gasdruckfedern erreicht. Während der Erstinstitution, wird flexion-port auf das Gewicht des montierbaren Gerätes eingestellt. Danach kann jede weitere Positionierung ohne Justierungsaufwand durchgeführt werden. Verfügbare Klemmen sorgen für sichere Fixierung der Gelenke während des Transports mobilen Anwendungen. flexion-port ist in drei Standardlängen (300, 400 und 600 mm) sowie in der Kombination mit einem zusätzlichen Schwenkarm (350 mm) verfügbar.



Höhenvariabler Tragarm flexion-port

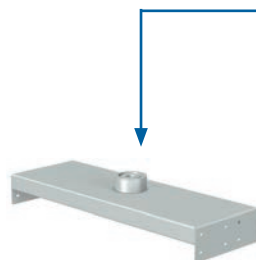


Höhenvariabler Tragarm flexion-port auf Schwenkarm

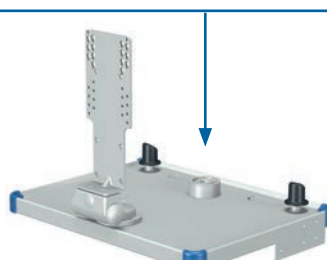


Höhenvariabler Tragarm flexion-port spezielle Anbringung an pro-cart

Spezielle Anbringung von flexion-port an classic-cart und compact-cart



Monitortraverse, 1-fach



Monitorboden, 2-fach ohne Schwenkarm



Monitorboden, 2-fach mit Schwenkarm

SCHWENKARME rm-port

Schwenkarme rm-port mit VESA 75 / 100 Adaption

Der Schwenkarm rm-port (1-fach, 2-fach) ist mit einer Dreh- und Schwenkeinheit mit VESA 75 / 100 Adaption für eine besonders bedienerfreundliche Positionierung der Monitore ausgestattet. Innenliegende Kabelkanäle mit Zugentlastungen ermöglichen die Aufnahme diverser Kabel. Große Aktionsradien decken je nach Variante einen weitreichenden Arbeitsbereich ab. Die federunterstützte Monitorhalterung ist um $\pm 20^\circ$ neigbar, um $\pm 90^\circ$ schwenkbar und um $\pm 5^\circ$ rotierbar.

Einbauhöhe:	3 E (96 mm)
Tragfähigkeit:	Schwenkarm, 1-fach: bis max. 23 kg; Monitorgewicht bis max. 18 kg Schwenkarm, 2-fach: bis max. 18 kg; Monitorgewicht bis max. 18 kg
Material:	Stahl / Aluminium
Oberfläche:	RAL 7035 Lichtgrau pulverbeschichtet
Montage:	In den T-Nuten der Vertikalprofile oder auf der Tragsäule
Lieferumfang:	1 Schwenkarm, inklusive Montagematerial. Für Befestigung am classic-cart, compact-cart benötigen Sie einen separat erhältlichen Befestigungs-Set.



Schwenkarm, 1-fach rm-port



Schwenkarm, 2-fach rm-port

Schwenkarm, 1-fach	Produktlinie	Artikelnummer L = 250 mm	Artikelnummer L = 325 mm
Monitorgewicht 0-14 kg	alle	TH.2170.991	TH.2171.991
Monitorgewicht 14-18 kg	alle	TH.2172.991	TH.2173.991
Befestigungs-Set	classic-cart, compact-cart		ZV.9731.999

Schwenkarm, 2-fach	Produktlinie	Artikelnummer L=250 mm + 250 mm	Artikelnummer L=325 mm + 325 mm
Monitorgewicht 0-14 kg	classic-cart, compact-cart	TH.2260.991	TH.2261.991
Monitorgewicht 14-18 kg	classic-cart, compact-cart	TH.2262.991	TH.2263.991
Befestigungs-Set	classic-cart, compact-cart		ZV.9731.999

HÖHENVARIABLE TRAGARME flexion-port

Höhenvariable Tragarme flexion-port mit VESA 75 / 100 Adaption

Beim höhenvariablen Tragarm flexion-port ermöglichen großvolumige, klickbare Kabelkanäle die Aufnahme diverser Kabel. Einstellbare Drehgelenke sowie eine Bremsfunktion sorgen für präzise Positionierung. Die Monitorhalterung ist um $\pm 20^\circ$ neigbar, um $\pm 90^\circ$ schwenkbar und um $\pm 5^\circ$ rotierbar. Die Neigung des Monitors lässt sich aufgrund der Federkraft-Unterstützung mit geringem Kraftaufwand vollziehen.

Einbauhöhe:	5 E (160 mm)
Material:	Stahl / Aluminium
Oberfläche:	RAL 7035 Lichtgrau pulverbeschichtet
Dekorelemente:	flexion-port: siehe ¹⁾
Montage:	In den T-Nuten der Vertikalprofile oder an der Tragsäule
Lieferumfang:	1 Tragarm, inklusive Montagematerial.

Für Befestigung am classic-cart, compact-cart benötigen Sie einen separat erhältlichen Befestigungs-Set.



Höhenvariabler Tragarm flexion-port

Höhenvariabler Tragarm flexion-port auf Schwenkarm

Höhenvariable Tragarme mit VESA 75 / 100 Adaption	Produktlinie	Zuladung	Artikelnummer
Länge 300 mm	alle	3-10 kg	HA.2200.XXX ¹⁾
	alle	8-14 kg	HA.2207.XXX ¹⁾
Länge 400 mm	alle	3-10 kg	HA.2201.XXX ¹⁾
	alle	8-14 kg	HA.2208.XXX ¹⁾
Länge 600 mm	classic-cart, compact-cart	3-10 kg	HA.2202.XXX ¹⁾
	classic-cart, compact-cart	8-14 kg	HA.2209.XXX ¹⁾
Befestigungs-Set	classic-cart, compact-cart		ZV.9731.999

Höhenvariable Tragarme auf Schwenkarm mit VESA 75 / 100 Adaption	Produktlinie	Zuladung	Artikelnummer
Länge 300 mm + 350 mm	classic-cart, compact-cart	3-10 kg	HA.2218.XXX ¹⁾
	classic-cart, compact-cart	8-14 kg	HA.2224.XXX ¹⁾
Länge 400 mm + 350 mm	classic-cart, compact-cart	3-10 kg	HA.2219.XXX ¹⁾
	classic-cart, compact-cart	8-14 kg	HA.2225.XXX ¹⁾
Befestigungs-Set	classic-cart, compact-cart		ZV.9731.999

HÖHENVARIABLE TRAGARME flexion-port

Höhenvariable Tragarme flexion-port mit VESA 75 / 100 Adaption für pro-cart

Beim höhenvariablen Tragarm flexion-port ermöglichen großvolumige, klickbare Kabelkanäle die Aufnahme diverser Kabel. Einstellbare Drehgelenke sowie eine Bremsfunktion sorgen für präzise Positionierung. Die Monitorhalterung ist um $\pm 20^\circ$ neigbar, um $\pm 90^\circ$ schwenkbar und um $\pm 5^\circ$ rotierbar. Die Neigung des Monitors lässt sich aufgrund der Federkraft-Unterstützung mit geringem Kraftaufwand vollziehen. Der Tragarm wird auf der Tragsäule des pro-cart montiert.

Material: Stahl / Aluminium
 Oberfläche: RAL 7035 Lichtgrau pulverbeschichtet
 Dekorelemente: flexion-port: siehe ¹⁾
 Montage: Auf der Tragsäule
 Lieferumfang: 1 Tragarm, inklusive Montagematerial



Höhenvariable Tragarme mit VESA 75 / 100 Adaption auf Tragsäule	Produktlinie	Artikelnummer Länge 300 mm	Artikelnummer Länge 400 mm
Zuladung 3-10 kg	pro-cart	HA.2238.XXX ¹⁾	HA.2239.XXX ¹⁾
Zuladung 8-14 kg	pro-cart	HA.2240.XXX ¹⁾	HA.2241.XXX ¹⁾

Höhenvariable Tragarme flexion-port mit VESA 75 / 100 Adaption für classic-cart und compact-cart

Beim höhenvariablen Tragarm flexion-port ermöglichen großvolumige, klickbare Kabelkanäle die Aufnahme diverser Kabel. Einstellbare Drehgelenke sowie eine Bremsfunktion sorgen für präzise Positionierung. Die Monitorhalterung ist um $\pm 20^\circ$ neigbar, um $\pm 90^\circ$ schwenkbar und um $\pm 5^\circ$ rotierbar. Die Neigung des Monitors lässt sich aufgrund der Federkraft-Unterstützung mit geringem Kraftaufwand vollziehen. Der Tragarm wird auf der separat bestellbaren Monitortraverse bzw. am Monitorboden montiert.

Material: Stahl / Aluminium
 Oberfläche: RAL 7035 Lichtgrau pulverbeschichtet
 Dekorelemente: flexion-port: siehe ¹⁾
 Montage: Auf der Monitortraverse / am Monitorboden
 Lieferumfang: 1 Tragarm, inklusive Montagematerial



Höhenvariable Tragarme mit VESA 75 / 100 Adaption auf Monitortraverse / Monitorboden	Produktlinie	Artikelnummer Länge 300 mm	Artikelnummer Länge 400 mm
Zuladung 3-10 kg	classic-cart, compact-cart	HA.2230.XXX ¹⁾	HA.2231.XXX ¹⁾
Zuladung 8-14 kg	classic-cart, compact-cart	HA.2232.XXX ¹⁾	HA.2233.XXX ¹⁾

¹⁾ Dekorelemente: ersetzen Sie .XXX durch .901 = RAL 5021 Wasserblau, .902 = RAL 5013 Kobaltblau, .903 = RAL 7035 Lichtgrau, .908 = RAL 5015 Himmelblau, .909 = RAL 1003 Signalgelb

HÖHENVARIABLE TRAGARME flexion-port

Höhenvariable Tragarme auf Schwenkarm mit VESA 75 / 100 Adaption für classic-cart und compact-cart

Beim höhenvariablen Tragarm flexion-port ermöglichen großvolumige, klickbare Kabelkanäle die Aufnahme diverser Kabel. Einstellbare Drehgelenke sowie eine Bremsfunktion sorgen für präzise Positionierung. Die Monitorhalterung ist um $\pm 20^\circ$ neigbar, um $\pm 90^\circ$ schwenkbar und um $\pm 5^\circ$ rotierbar. Die Neigung des Monitors lässt sich aufgrund der Federkraft-Unterstützung mit geringem Kraftaufwand vollziehen. Der Tragarm wird auf der separat bestellbaren Monitortraverse bzw. am Monitorboden montiert.

Material:	Stahl / Aluminium
Oberfläche:	RAL 7035 Lichtgrau pulverbeschichtet
Dekorelemente:	flexion-port: siehe ¹⁾
Montage:	Auf der Monitortraverse / am Monitorboden
Lieferumfang:	1 Tragarm, inklusive Montagematerial



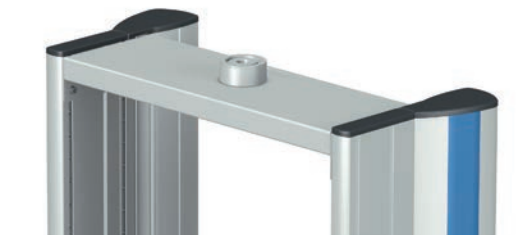
Höhenvariable Tragarme mit VESA 75 / 100 Adaption auf Monitortraverse / Monitorboden	Produktlinie	Artikelnummer Länge 300 mm + 350 mm	Artikelnummer Länge 400 mm + 350 mm
Zuladung 3-10 kg	classic-cart, compact-cart	HA.2234.XXX ¹⁾	HA.2235.XXX ¹⁾
Zuladung 8-14 kg	classic-cart, compact-cart	HA.2236.XXX ¹⁾	HA.2237.XXX ¹⁾

MONITORTRVERSE / -BODEN flexion-port

Monitortraverse, 1-fach für flexion-port

Die Monitortraverse wird zwischen den beiden Vertikalprofilen des Gerätewagens classic-cart „Profi“ (mit Energiesäulen) oder compact-cart „Profi“ montiert. Die höhenvariablen Tragarme flexion-port können direkt auf der Monitortraverse platziert werden.

Einbauhöhe: 2 E (64 mm)
 Tragfähigkeit: Bis max. 14 kg
 Material: Stahl
 Oberfläche: RAL 7035 Lichtgrau pulverbeschichtet
 Montage: In den T-Nuten der Vertikalprofile
 Lieferumfang: 1 Monitortraverse, inklusive Montagematerial

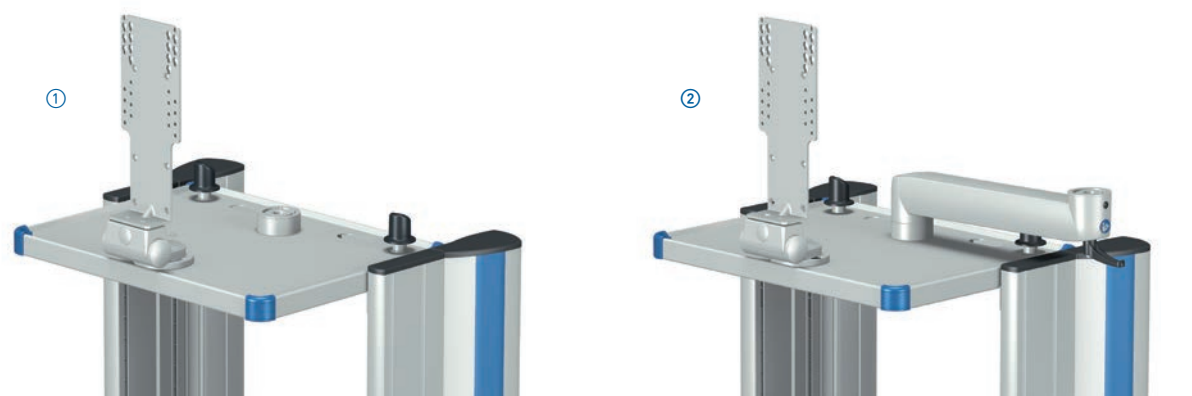


Monitortraverse, 1-fach	Artikelnummer B 450 mm	Artikelnummer B 500 mm	Artikelnummer B 600 mm	Artikelnummer B 650 mm
für classic-cart und compact-cart	HA.4511.991	HA.5011.991	HA.6011.991	HA.6511.991

Monitorboden, 2-fach für flexion-port

Der Monitorboden wird zwischen den beiden Vertikalprofilen des Gerätewagens classic-cart „Profi“ (mit Energiesäulen) oder compact-cart „Profi“ montiert. Der Monitorboden ist in zwei Varianten verfügbar: ohne oder mit installiertem Schwenkarm. Beide Varianten verfügen über Schnell-Entriegelung / Arretierung. An vorderster Position ist er zudem standardmäßig mit einer Universal-Monitorhalterung mit VESA 75 / 100 Adaption (um $\pm 15^\circ$ neigbar, $\pm 35^\circ$ schwenkbar) ausgestattet. Der Schwenkbereich der Tragarmhalterung beträgt 266° und bei der Variante mit Schwenkarm 180° .

Einbauhöhe: 2 E (64 mm)
 Tragfähigkeit: Ablageboden: max. 30 kg Flächenlast
 Monitorhalterung: max. 14 kg
 Material: Stahl
 Oberfläche: RAL 7035 Lichtgrau pulverbeschichtet
 Dekorelemente: Ecken siehe ¹⁾
 Montage: In den T-Nuten der Vertikalprofile
 Lieferumfang: 1 Monitorboden, inklusive Montagematerial



Monitorboden 2-fach für flexion-port	Artikelnummer B 450 mm	Artikelnummer B 500 mm	Artikelnummer B 600 mm	Artikelnummer B 650 mm
① ohne Schwenkarm für classic-cart		GW.5099.XXX ¹⁾	GW.6099.XXX ¹⁾	
① ohne Schwenkarm für compact-cart	CC.4573.XXX ¹⁾	CC.5073.XXX ¹⁾		CC.6573.XXX ¹⁾
② mit Schwenkarm für classic-cart		GW.5098.XXX ¹⁾	GW.6098.XXX ¹⁾	
② mit Schwenkarm für compact-cart	CC.4572.XXX ¹⁾	CC.5072.XXX ¹⁾		CC.6572.XXX ¹⁾

¹⁾ Dekorelemente: ersetzen Sie .XXX durch .901 = RAL 5021 Wasserblau, .902 = RAL 5013 Kobaltblau, .903 = RAL 7035 Lichtgrau, .908 = RAL 5015 Himmelblau, .909 = RAL 1003 Signalgelb

GRIFF / GEGENGEWICHTE-SETS flexion-port

Griff für Dreh- und Schwenkeinheit mit VESA 75 / 100 Adaption und Federkraftunterstützung

Der Griff ist speziell für die Dreh- und Schwenkeinheit mit VESA 75 / 100 Adaption und Federkraftunterstützung ausgelegt und kann auch jederzeit nachträglich montiert werden. Durch seine Höhenverstellbarkeit ist er für Monitore unterschiedlicher Größe ausgelegt und erlaubt eine bequeme Verstellung des bestückten Tragarms in die gewünschte Position.

Material: Stahl
Oberfläche: RAL 7035 Lichtgrau pulverbeschichtet
Montage: An der Dreh- und Schwenkeinheit mit VESA 75 / 100 Adaption
Lieferumfang: 1 Griff, inklusive Montagematerial



Bezeichnung	Produktlinien	Artikelnummer
Griff für Dreh- und Schwenkeinheit mit VESA 75 / 100 Adaption	alle	TS.0808.991

Gegengewichte-Set

Für den bestimmungsgemäßen Gebrauch von Tragarmen in Verbindung mit mobilen Geräteträgern muss die Standsicherheit gemäß EN60601-1 gegeben sein. Entsprechende Gegengewichte werden hierbei – je nach Gerätewagen – in den Frontauslegern, auf oder unterhalb der Basistraverse montiert.

Material: Stahl
Oberfläche: RAL 7035 Lichtgrau pulverbeschichtet
Lieferumfang: 1 Gegengewichte-Set inklusive Montagematerial, nur werkseitige Montage

Gegengewichte-Set	Montage	Gewicht	Artikelnummer
für uni-cart	unter dem Basisgestell	15 kg	RS.4391.991
	in den Frontauslegern	2 x 4 kg	RS.0344.999
für vexio-cart	unter den Frontauslegern	2 x 4 kg	NT.4140.800
für pro-cart	zwischen den Frontauslegern	15 kg	PT.2045.991
für classic-cart	auf der Basistraverse	16 kg	HA.2094.991
	unter der Basistraverse	13 kg	ZV.9742.999
für compact-cart	auf der Basistraverse	16 kg	HA.2093.991
	unter der Basistraverse	15 kg	ZV.9511.999

ABLAGEKÖRBE / KUNSTSTOFFBOX

Ablagekörbe

Zur Ablage von medizinischem Zubehör.

① und ② Ablagekorb, konisch. Abmessung: B 305 mm, T 205 mm, H 150 mm.

Tragfähigkeit: 3 kg
 Material: Stahl
 Oberfläche: RAL 9016 Weiß, wirbelgesintert
 Montage: Bei uni-cart in den vorderen T-Nuten, sowie werkseitige Montage mit einem Adapterprofil an der Rückseite der Tragsäule; bei vexio-cart und pro-cart in den vorderen und hinteren T-Nuten der Tragsäule
 Lieferumfang: 1 Ablagekorb inklusive Montagematerial

③ Ablagekorb, konisch, klein. Abmessung: B 205 mm, T 93 mm, H 150 mm.

Tragfähigkeit: 3 kg
 Material: Stahl
 Oberfläche: RAL 7035 Lichtgrau pulverbeschichtet
 Montage: Bei uni-cart, vexio-cart, pro-cart in den vorderen T-Nuten sowie werkseitige Montage am Schubfach; bei vexio-cart und pro-cart auch hinten an der Tragsäule
 Lieferumfang: 1 Ablagekorb inklusive Montagematerial



Bezeichnung	Einbauhöhe (1E = 32 mm)	Produktlinie	Artikelnummer
① Ablagekorb, konisch	5 E (160 mm)	alle	ZV.9967.800
② Ablagekorb, konisch, rückseitige Montage	5 E (160 mm)	uni-cart	ZV.9989.991
③ Ablagekorb, konisch, klein	5 E (160 mm)	alle	ZV.9892.991

Befestigungs-Set für Ablagekörbe

Zur Anbringung der Ablagekörbe: konisch ZV.9967.800 und konisch, klein ZV.9989.991 an den Vertikalprofilen der Gerätewagen classic-cart mit Energiesäulen und compact-cart „Profi“

Bezeichnung	Produktlinie	Artikelnummer
Befestigungs-Set	classic-cart, compact-cart	ZV.9422.999

Kunststoffbox

Zur Ablage von medizinischem Zubehör.

Tragfähigkeit: 3 kg
 Material: Kunststoff / Stahl
 Oberfläche: Weiß / RAL 7035 Lichtgrau pulverbeschichtet
 Montage: In den vorderen und hinteren T-Nuten der Tragsäule
 Lieferumfang: 1 Kunststoffbox mit Halterung inklusive Montagematerial



Bezeichnung	Produktlinie	Artikelnummer
Kunststoffbox	uni-cart, vexio-cart, pro-cart	ZV.9286.991

RECHNERHALTERUNGEN

Rechnerhalterung für Profillinenseite

Diese Halterung gewährleistet durch ihre individuelle Anpassbarkeit die Stand- und Transportsicherheit für Rechner mit Gehäusebreiten zwischen 50 und 225 mm.

- Material: Stahl
 Oberfläche: RAL 7035 Lichtgrau pulverbeschichtet
 Montage: Mit einer verstellbaren Halterung links oder rechts an der Profillinenseite von classic-cart, compact-cart
 Lieferumfang: 1 Rechnerhalter inklusive Montagematerial, vormontiert

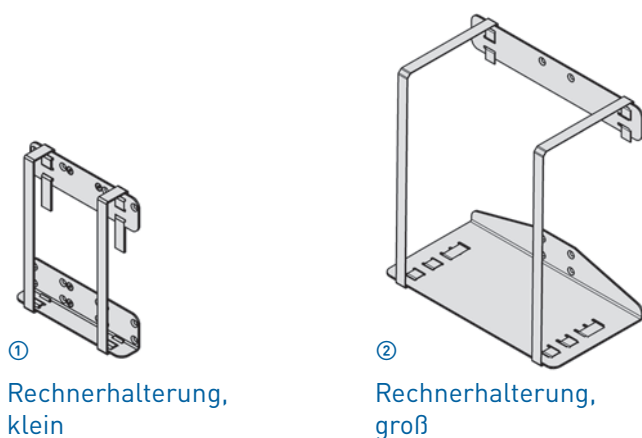


Bezeichnung	Produktlinie	Artikelnummer
Rechnerhalterung	classic-cart, compact-cart	GW.0709.991

Rechnerhalterungen

Diese Halterungen sind für Rechner unterschiedlicher Größe ausgelegt und gewährleisten durch zwei Gurtbänder individuelle Anpassbarkeit sowie Stand- und Transportsicherheit.

- Material: Stahl
 Oberfläche: RAL 7035 Lichtgrau pulverbeschichtet
 Montage: Mit einer verstellbaren Halterung links oder rechts an der Profillinenseite von classic-cart, compact-cart; an der Profilaussenseite bei classic-cart ohne Energiesäulen oder bei compact-cart „Economy“
 Lieferumfang: 1 Rechnerhalter inklusive Montagematerial, vormontiert



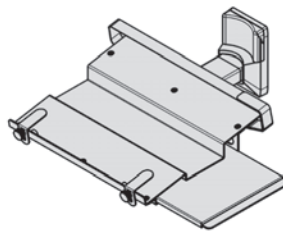
Bezeichnung	Tragfähigkeit	Produktlinie	Artikelnummer
① Rechnerhalterung, klein	5 kg	alle	TS.6144.991
② Rechnerhalterung, groß	20 kg	alle ¹⁾	TS.6146.991

LAPTOPHALTERUNG / NETZTEILHALTERUNGEN

Laptophalterung mit Mousepad für uni-cart, vexio-cart und pro-cart

Die Laptophalterung wird direkt an der Tragsäule montiert und ist für die Aufnahme aller gängigen Modelle geeignet. Diese werden durch ein Klettband, Länge 935 mm und zwei, in der Höhe verstellbaren Halterungen arretiert. Das integrierte Mousepad kann sowohl nach rechts als auch nach links um 230 mm ausgezogen werden.

- Einbauhöhe: 4 E (128 mm)
- Tragfähigkeit: 10 kg Flächenlast
- Material: Laptophalterung: Stahl / Aluminium; Klettband: Kunststoff
- Oberfläche: RAL 7035 Lichtgrau pulverbeschichtet
- Montage: Direkt an der Tragsäule von uni-cart, vexio-cart und pro-cart
- Lieferumfang: 1 Laptophalterung inklusive Montagematerial, vormontiert

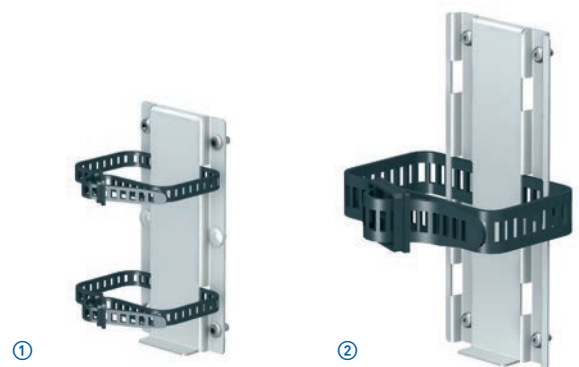


Bezeichnung	Produktlinie	Artikelnummer
Laptophalterung mit Mousepad	uni-cart, vexio-cart, pro-cart	TS.6301.991

Netzteilhalterung universal

Die Halterung ist- je nach Modell - für die Aufnahme von Netzteilen mit einem maximalen Umfang von bis zu 420 mm ausgelegt. Sie kann sowohl rückseitig am Universal-Monitorwinkel mit VESA 75 / 100 Adaption als auch am Trägerprofil oder Vertikalprofil montiert werden.

- Einbauhöhe: klein: 5 E (160 mm); groß: 7 E (224 mm)
- Tragfähigkeiten: klein: bis max. 3 kg; groß: bis max. 5 kg
- Material: Stahlblech
- Oberfläche: RAL 7035 Lichtgrau pulverbeschichtet
- Lieferumfang: 1 Netzteilhalterung inklusive Montagematerial



① Netzteilhalterung, klein

② Netzteilhalterung, groß

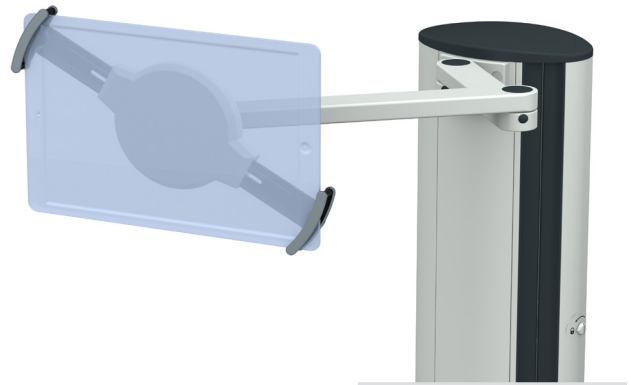
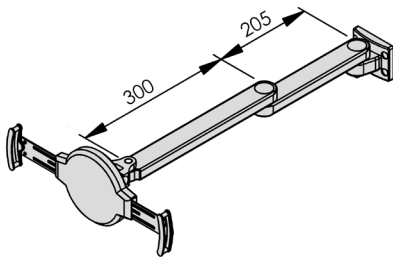
Bezeichnung	max. Umfang	Produktlinie	Artikelnummer
① Netzteilhalterung universal, klein	250 mm	alle	TS.0524.991
② Netzteilhalterung universal, groß	420 mm	alle	TS.0574.991

TABLETHALTERUNG

Tablethalterung an Schwenkarm

Der schlanke Schwenkarm mit Tablethalterung wird direkt an der Tragsäule oder am Vertikalprofil montiert und ist für die Aufnahme von allen gängigen Tablets geeignet. Zudem verfügt er über Kabelkanäle für ein geordnetes Kabelmanagement. Das Tablet wird zu Befestigung mit den Ecken in die Halteurug eingespannt und kann abgesperrt werden. Der Tragarm, mit den Auslegerlängen 205 mm + 300 mm, kann um $\pm 90^\circ$ geschwenkt werden. Die Tablethalterung ist um 360° routierbar und um $\pm 90^\circ$ neigbar.

Einbauhöhe:	2 E (64 mm)
Tragfähigkeit:	Tablethalterung 2 kg
Tablet Größe:	9 - 11 Zoll
Ausleger Längen:	205 mm - 300 mm
Material:	Stahl / Aluminium; Schaumgummi
Oberfläche:	RAL 7035 Lichtgrau pulverbeschichtet
Montage:	Direkt an der Tragsäule oder am Vertikalprofil
Lieferumfang:	2-fach Schwenkarm mit Tablethalterung inklusive Montagematerial



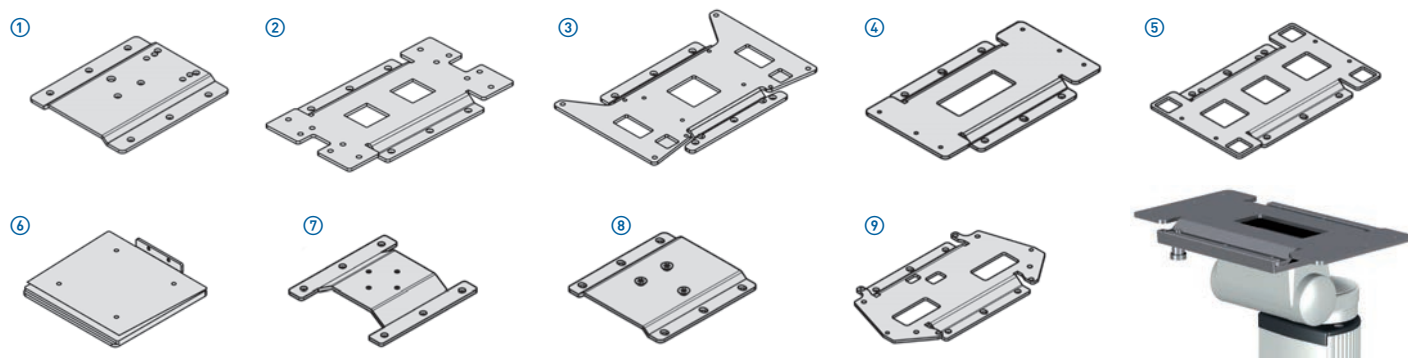
Bezeichnung	Produktlinie	Artikelnummer
Tablethalterung an Schwenkarm	alle	ZV.9274.991

ADAPTERPLATTEN

Adapterplatten für Universaladapter

Adapterplatten werden zur Anbringung der Monitore über einen Universaladapter benötigt. Die herstellerspezifischen Adapterplatten werden erst mit dem jeweiligen Monitor verschraubt. Die Sicherung erfolgt mittels Rastbolzen auf der befestigten Monitorhalterung.

Material: Aluminium
 Zuladung: Bis max. 14 kg
 Oberfläche: Eloxiert
 Lieferumfang: 1 Adapterplatte inklusive Montagematerial



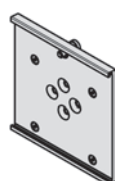
Adapterplatten für Universaladapter für	Produktlinie	Artikelnummer
① GE Critikon Pro 100 / Dash / Datex Ohmeda	uni-cart, vexio-cart, pro-cart	TS.0305.999
② Mindray BeneView T5 / T8 / PM-9000	uni-cart, vexio-cart, pro-cart	TS.0657.999
③ Nihon Kohden Life Scope L / TR / PVM	uni-cart, vexio-cart, pro-cart	TS.0576.999
④ Nihon Kohden Life Scope VS / BSM	uni-cart, vexio-cart, pro-cart	TS.0670.999
⑤ Nihon Kohden SVM 7501 / 7503 / 7521 / 7523	uni-cart, vexio-cart, pro-cart	TS.0892.999
⑥ Schiller Argus LCM / LCX	uni-cart, vexio-cart, pro-cart	TS.0360.999
⑦ Philips Efficia CM 100/120/150	uni-cart, vexio-cart, pro-cart	TS.0469.999
⑧ Philips Slide In für IntelliVue MX 400-800	uni-cart, vexio-cart, pro-cart	TS.0822.999
⑨ Fukuda Denshi DS-7000 / 7100 / 7200 / 8100 / 8200	uni-cart, vexio-cart, pro-cart	TS.0865.999

Weitere Adapterplatten auf Anfrage

Adapterplatten für VESA 75 / 100

Adapterplatten werden zur Anbringung der Monitore über eine VESA 75 / 100 Adaption benötigt. Die herstellerspezifischen Adapterplatten werden mit der VESA 75 / 100 Adaption verschraubt. Die Sicherung erfolgt mittels Rastbolzen auf der befestigten Monitorhalterung.

Material: Aluminium
 Zuladung: Bis max. 14 kg
 Oberfläche: Eloxiert
 Lieferumfang: 1 Adapterplatte inklusive Montagematerial



Adapterplatte für VESA 75 / 100 für	Produktlinie	Artikelnummer
Spacelabs SL 2600	uni-cart, vexio-cart, pro-cart	TS.0824.999

Weitere Adapterplatten auf Anfrage

ENDOSKOPHALTERUNGEN

Endoskophalterung, einfach bzw. doppelt

Die Endoskophalterungen dienen der sicheren und knickfreien Aufnahme von Endoskopen aller gängigen Fabrikate. Aufgrund der Höhenverstellbarkeit können dabei Endoskope von bis zu 2 m Länge aufgenommen werden. Die zusätzliche Halterung an der Teleskopstange ist in der Höhe einstellbar und dient als Fixierung und Schutz.

Material: Auflage: Kunststoff Polypylen; Halterung: Kunststoff Polypropylen glasfaserverstärkt; Teleskopstange: Stahl verchromt
 Montage: In der Tragsäule; im Vertikalprofil; an zwei Ablageböden bzw. an zwei Normschienen
 Lieferumfang: 1 Endoskophalterung inklusive Montagematerial



Endoskophalterung, einfach	Produktlinie	Artikelnummer
im Vertikalprofil	classic-cart, compact-cart	GW.0867.999
in der Tragsäule	uni-cart	RS.0119.999
in der Tragsäule	pro-cart	PT.2047.999
an Ablageböden	uni-cart, classic-cart, compact-cart	GW.0868.991
an Ablageböden	pro-cart	PT.2046.991
an Normschienen	uni-cart, pro-cart, classic-cart, compact-cart	GW.0868.991

Endoskophalterung, doppelt	Produktlinie	Artikelnummer
im Vertikalprofil	classic-cart, compact-cart	GW.0869.991
an Ablageböden oder an Normschienen	uni-cart, classic-cart, compact-cart	GW.0870.991

ABTROPFBECHE / STECKERHALTERUNG / SPÜLFLASCHENHALTERUNG

Abtropfbecher

Der Abtropfbecher mit einem max. Inhalt von 600 ml kann problemlos am Vertikalprofil oder an der Tragsäule der Gerätewagen angebracht werden. Der höhenverstellbare Abtropfbecher kann an der Teleskopstange der Endoskophalterung befestigt werden.

Material: Abtropfbecher: Kunststoff Polypropylen, bis 135°C temperaturbeständig; Halterung: Stahl
 Oberfläche: Abtropfbecher: transparent milchig; Halterung: RAL 7035 Lichtgrau pulverbeschichtet
 Montage: In den äußeren T-Nuten der Vertikalprofile oder an der Tragsäule; mittels Befestigungsklotz direkt an der Teleskopstange der Endoskophalterung
 Lieferumfang: 1 Abtropfbecher inklusive Befestigung und Montagematerial



Bezeichnung	Produktlinie	Artikelnummer
① Abtropfbecher am Vertikalprofil bzw. Tragsäule	uni-cart, pro-cart, classic-cart, compact-cart	ZV.9963.991
② Abtropfbecher an Teleskopstange	uni-cart, pro-cart, classic-cart, compact-cart	ZV.9986.991

Steckerhalterung

Die Steckerhalterung ermöglicht die sichere Aufnahme von bis zu drei Endoskopsteckern.

Material: Kunststoff
 Montage: Am Vertikalprofil
 Lieferumfang: 1 Steckerhalterung inklusive Montagematerial



Bezeichnung	Produktlinie	Artikelnummer
Steckerhalterung	uni-cart, pro-cart, classic-cart, compact-cart	ZV.9833.999

Spülflaschenhalterung

Zur Aufnahme einer Spülflasche kann eine entsprechende Halterung seitlich am Ablageboden befestigt werden.

Tragfähigkeit: 5 kg
 Material: Edelstahl
 Montage: Am Ablageboden
 Lieferumfang: 1 Spülflaschenhalterung inklusive Montagematerial, nur werkseitige Montage



Bezeichnung	Produktlinie	Artikelnummer
Spülflaschenhalterung	uni-cart, classic-cart, compact-cart	GW.9805.999
Spülflaschenhalterung	vexio-cart, pro-cart	PT.2007.999

SCHLAUCHHALTERUNG / KAMERAHALTERUNGEN / UNIVERSALHALTERUNG

Schlauchhalterung

Die Halterung kann Schläuche – z. B. von Absaugpumpen – mit einem Durchmesser von 6 mm bis 14 mm aufnehmen.

Material: Edelstahl
 Montage: Am Ablageboden
 Lieferumfang: 1 Schlauchhalterung inklusive Montagematerial, nur werkseitige Montage

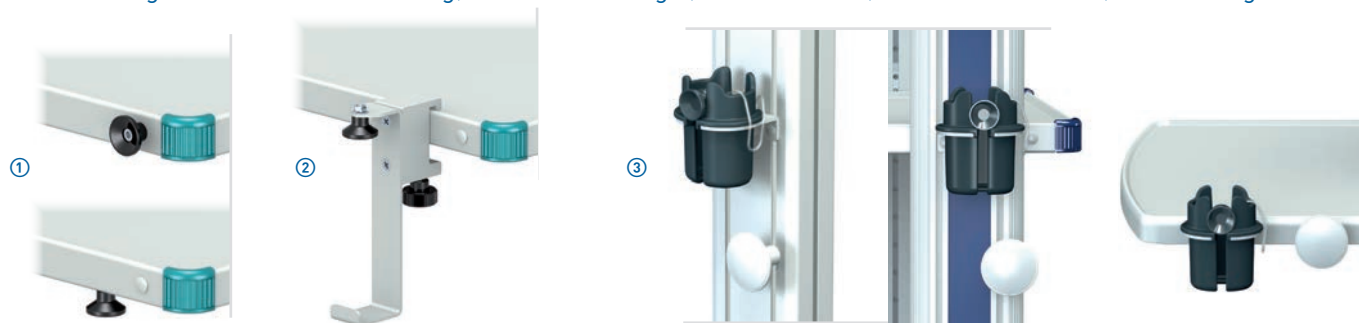


Bezeichnung	Produktlinie	Artikelnummer
Schlauchhalterung	uni-cart, classic-cart, compact-cart	GW.9882.999

Kamerahalterungen

Die verschiedenen Kamerahalterungen dienen zur Aufnahme eines Kamerakopfes am Okulartrichter. ① kann sowohl seitlich als auch unterhalb des Ablagebodens montiert werden. ② kann seitlich am Ablageboden verschoben werden. Der Kamerakopf wird vertikal befestigt und der Bügel dient als Kabelhalterung. ③ kann entweder an der Tragsäule, am Vertikalprofil oder am Ablageboden befestigt werden. Die Aufwickelhilfe kann für Kabelüberlängen verwendet werden.

Material: Kamerahalterungen: Kunststoff; ② Klemmhalter: Stahl / Aluminium ③ Konsole: Stahl
 Oberfläche: Kamerahalterung: Anthrazitgrau; Bügel bzw. Konsole: RAL 7035 Lichtgrau pulverbeschichtet
 Montage: ① ② am Ablageboden, ③ am Ablageboden werkseitig, am Vertikalprofil bzw. an der Tragsäule
 Lieferumfang: 1 Kamerahalterung; ② mit Klemmbügel, ③ mit Konsole, Kabelaufwickelhilfe, inkl. Montagematerial

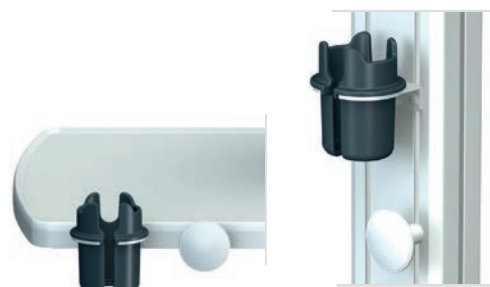


Bezeichnung	Produktlinie	Artikelnummer
① Kamerahalterung	uni-cart, classic-cart, compact-cart	GW.9990.999
② Kamerahalterung mit Klemmbügel	uni-cart, pro-cart, classic-cart, compact-cart	GW.9983.991
③ Kamerahalterung mit Becher	vexio-cart, pro-cart, classic-cart, compact-cart	ZV.9199.800

Universalhalterung

Die Universalhalterung dient zur Aufnahme des Ultraschallkopfes und Barkodscanners. Sie kann sowohl an der Tragsäule, am Vertikalprofil sowie am Ablageboden angebracht werden.

Material: Universalhalterung: Kunststoff; Konsole: Stahl
 Oberfläche: Kamerahalterung: Anthrazitgrau; Konsole: RAL 7035 Lichtgrau pulverbeschichtet
 Montage: Am Vertikalprofil bzw. an der Tragsäule; am Ablageboden werkseitig
 Lieferumfang: 1 Universalhalterung, Konsole, Kabelaufwickelhilfe inklusive Montagematerial



Bezeichnung	Produktlinie	Artikelnummer
Universalhalterung	vexio-cart, pro-cart, classic-cart, compact-cart	ZV.9198.800

BARCODESCANNER HALTERUNG / GELFLASCHENHALTERUNG / FLASCHENHALTERUNG

BarcodeScanner Halterung

BarcodeScanner Halterung für konisch zulaufende BarcodeScanner Köpfe mit einer Kopfbreite von 6-8 cm.

Tragfähigkeit: 0.5 kg
 Material: Kunststoff / Stahl
 Oberfläche: anthrazit / RAL 7035 Lichtgrau pulverbeschichtet
 Montage: in den vorderen und hinteren T-Nuten der Tragsäule
 Lieferumfang: 1 BarcodeScanner Halterung inkl. Montagematerial



Bezeichnung	Produktlinie	Artikelnummer
BarcodeScanner Halterung	uni-cart, vexio-cart, pro-cart	ZV.9287.991

Gelflaschenhalterung

Diese Halterung ist für Gelflaschen mit bis zu Ø 60 mm geeignet.

Material: Stahl
 Oberfläche: RAL 7035 Lichtgrau pulverbeschichtet
 Montage: Am Ablageboden oder Schubfach; beim vexio-cart auch seitlich an der Tragsäule
 Lieferumfang: 1 Gelflaschenhalterung inklusive Montagematerial, am Ablageboden oder Schubfach nur werkseitige Montage



Bezeichnung	Produktlinie	Artikelnummer
Gelflaschenhalterung	alle	GW.0800.991

Flaschenhalterung

Diese Halterungen dienen zur Aufnahme von Flaschen unterschiedlicher Größe. Sie sind zur Aufnahme einer 1 L Spülflasche (Ø 120 mm) oder eines 2 L Sekretglases (Ø 145 mm) geeignet.

Tragfähigkeit: 5 kg
 Material: Stahl
 Oberfläche: RAL 7035 Lichtgrau pulverbeschichtet
 Montage: seitlich am Vertikalprofil
 Lieferumfang: 1 Flaschenhalterung inklusive Montagematerial



Bezeichnung	Produktlinie	Artikelnummer
Flaschenhalterung Ø 120 mm	alle	GW.0400.991
Flaschenhalterung Ø 145 mm	alle	GW.0401.991

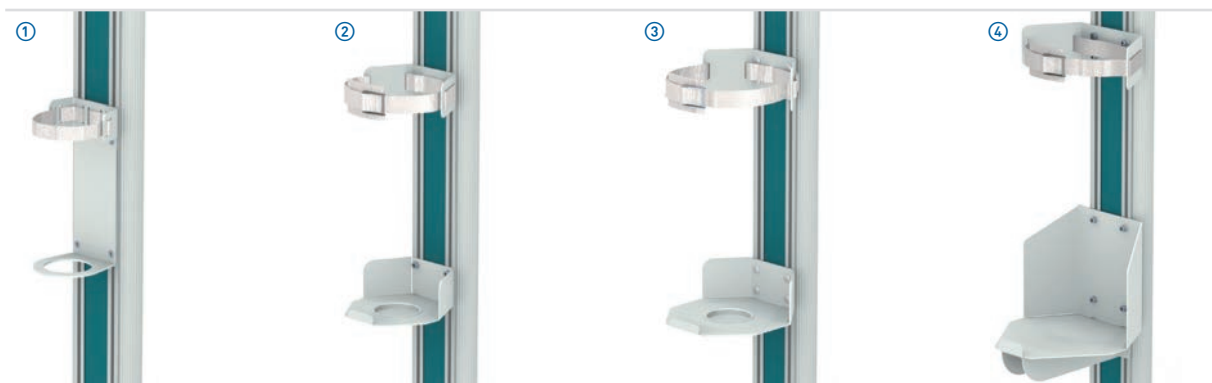
Für den bestimmungsgemäßen Gebrauch der Gerätewagen in Verbindung mit Flaschenhalterungen muss die Stand-sicherheit gemäß EN60601-1 gegeben sein. Zur möglichen Verwendung von Gegengewichten beraten wir Sie gerne.

GASFLASCHENHALTERUNG

Gasflaschenhalterung

Die Gasflaschenhalterung kann in beliebiger Höhe bzw. im Raster von 32 mm entlang des Vertikalprofils oder der Tragsäule montiert werden.

Material: Stahl
 Oberfläche: RAL 7035 Lichtgrau pulverbeschichtet
 Montage: An der Vorderseite der Tragsäule von vexio-cart, uni-cart und pro-cart bzw. an der Rückseite der Tragsäule von vexio-cart und pro-cart bzw. seitlich am Vertikalprofil beim classic-cart und compact-cart
 Lieferumfang: 1 Gasflaschenhalterung inklusive Montagematerial, vormontiert



Gasflaschenhalterung für	Inhalt in Liter	Tragfähigkeit	Produktlinie	Artikelnummer
① max. Ø 100 mm	2 L	15 kg	alle	GW.0466.991
② max. Ø 145 mm	3 L / 5 L / 10 L	20 kg	alle	GW.0160.991
③ max. Ø 175 mm	10 L / 20 L	20 kg	alle	GW.0890.991
④ max. Ø 205 mm	20 L	50 kg	alle	GW.0285.991

Gasflaschenhalterung mit Adapterplatte für die Montage an der Rückseite der Tragsäule des uni-carts

Die Gasflaschenhalterung kann in beliebiger Höhe an die Rückseite der Tragsäule des uni-carts montiert werden.

Material: Stahl
 Oberfläche: RAL 7035 Lichtgrau pulverbeschichtet
 Montage: An der Rückseite der Tragsäule von uni-cart
 Lieferumfang: 1 Gasflaschenhalterung inklusive Montagematerial, nur werkseitige Montage



Gasflaschenhalterung für	Inhalt (Liter)	Tragfähigkeit	Produktlinie	Artikelnummer
① max. Ø 100 mm	2 L	15 kg	uni-cart	RS.0110.991
② max. Ø 145 mm	3 L / 5 L / 10 L	20 kg	uni-cart	RS.0111.991

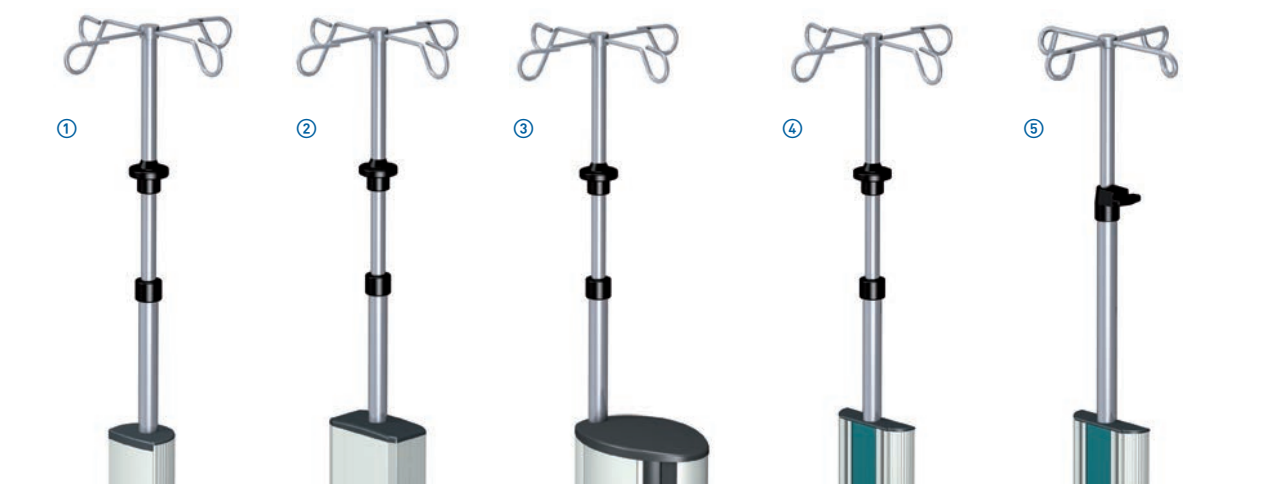
Für den bestimmungsgemäßen Gebrauch der Gerätewagen in Verbindung mit Gasflaschenhalterungen muss die Standsicherheit gemäß EN60601-1 gegeben sein. Zur möglichen Verwendung von Gegengewichten beraten wir Sie gerne. Bei Gasflaschenhalterungen ab 5 L empfehlen wir die Montage an der untersten Position des Vertikalprofils bzw. der Tragsäule.

INFUSIONSSTATIV / NORMSCHIENEN

Infusionsstativ

Das Infusionsstativ ist mit einem 4-armigem Sicherheits-Flaschenhalter ausgestattet und kann um 870 mm in der Höhe verstellt werden.

Material: Stahl
 Montage: In der Tragsäule bzw. am Vertikalprofil
 Lieferumfang: 1 Infusionsstativ inklusive Montagematerial, passende Abdeckkappe
 Ausnahme: pro-cart, die im Basisgestell enthaltene Kappe kann ausgebrochen werden



Bezeichnung	Tragfähigkeit	Produktlinie	Artikelnummer
① Infusionsstativ mit Einhandverstellung	4 x 2 kg	uni-cart	ZV.9881.999
② Infusionsstativ mit Einhandverstellung	4 x 2 kg	vexio-cart	NT.4135.999
③ Infusionsstativ mit Einhandverstellung	4 x 2 kg	pro-cart	PT.2006.999
④ Infusionsstativ mit Einhandverstellung	4 x 2 kg	classic-cart, compact-cart	ZV.9882.999
⑤ Infusionsstativ	4 x 5 kg	classic-cart, compact-cart	ZV.9464.999

Normschienen

Die Normschiene ① ② und ③ kann frontseitig an der Tragsäule oder seitlich am Vertikalprofil montiert werden. Die Normschiene ④ kann seitlich am Ablageboden montiert werden.

Einbauhöhe: 1 E (32 mm)
 Abmessung: T 10 mm x H 25 mm
 Tragfähigkeit: 10 kg
 Material: Edelstahl
 Lieferumfang: ① ② ③ 1 Normschiene mit Adapter inklusive Montagematerial, ④ nur werkseitige Montage



Bezeichnung	Länge	Produktlinie	Artikelnummer
① Normschiene	162 mm	uni-cart, vexio-cart, pro-cart	RS.0132.991
② Normschiene	390 mm	uni-cart, vexio-cart, pro-cart	RS.0076.991
③ Normschiene	390 mm	classic-cart, compact-cart	GW.9801.991
④ Normschiene für Ablageboden	390 mm	vexio-cart, pro-cart	PT.2152.991

HALTEKLAUEN / KLEMMEN / SCHIENENBEFESTIGUNGEN

Halteklau starr bzw. drehbar

Die Halteklau dient zur Aufnahme von medizinischen Geraten an Normschiene sowie an Rundrohren mit einem Durchmesser von max. \varnothing 38 mm. Mittels der drehbaren Variante kann schnell zwischen vertikaler und horizontaler Ausrichtung gewechselt werden.

Tragfahigkeit: 5 kg
 Material: Halteklau: Aluminium; Adapterplatte: Stahl
 Oberflache: Halteklau: Eloxiert;
 Adapterplatte: RAL 7035 Lichtgrau pulverbeschichtet
 Montage: An der Normschiene oder am vertikalen Rundrohr
 Lieferumfang: 1 Halteklau



starr

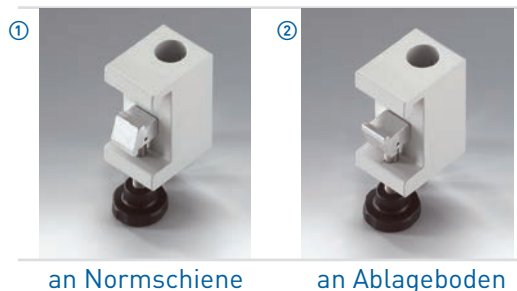
drehbar

Bezeichnung	Produktlinie	Artikelnummer
① Halteklau, starr	alle	ZV.9820.799
② Halteklau, drehbar mit Adapterplatte	alle	TS.6286.991

Klemmen

Die Klemmen sind zur Aufnahme von Zubehorteilen mit Zapfendurchmessern \varnothing 16 mm oder \varnothing 18 mm geeignet. Die Klemmen sind bei Ablageboden mit seitlichen Griffen nicht einsetzbar.

Material: Aluminium
 Oberflache: RAL 7035 Lichtgrau pulverbeschichtet
 Montage: An Normschiene bzw. am Ablageboden
 Lieferumfang: 1 Klemme



an Normschiene

an Ablageboden

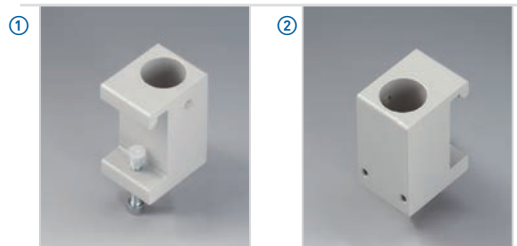
Bezeichnung	Produktlinie	Aufnahme \varnothing 16 mm	Aufnahme \varnothing 18 mm
① Klemme an Normschiene	alle	ZV.9876.999	ZV.9877.999
② Klemme am Ablageboden	alle	ZV.9878.999	ZV.9879.999

Schienebefestigung

Die Schienebefestigung dient zur Anbringung von Zubehorteilen in verschiedenen Positionen an Ablageboden bzw. Normschiene.

① Paarweise Verwendung zur variablen Befestigung von Infusionsstativen oder Endoskophalterungen an zwei Ablageboden. ② Verwendung in Kombination mit ①, wenn ein Abtropfbecher angeschraubt werden soll.

Material: Aluminium
 Oberflache: RAL 7035 Lichtgrau pulverbeschichtet
 Montage: An Normschiene und am Ablageboden
 Lieferumfang: 1 Schienebefestigung



Bezeichnung	Produktlinie	Aufnahme \varnothing 25 mm
① Schienebefestigung	uni-cart, classic-cart, compact-cart	ZV.9957.999
② Schienebefestigung fur Abtropfbecher	uni-cart, classic-cart, compact-cart	ZV.9958.999

HALTER FÜR SAUGANLAGEN / ADAPTERSTÜCKE

Halter für Sauganlagen

Zur professionellen Aufnahme von Sauganlagen stehen entsprechende Halterungen in unterschiedlichen Ausführungen zur Verfügung.

Material: Stahl
 Oberfläche: RAL 7035 Lichtgrau pulverbeschichtet
 Lieferumfang: 1 Halterung inklusive Montagematerial, ggf. mit Abdeckkappe; für das uni-cart mit zusätzlich 2 Gegengewichten für das Basisgestell



Bezeichnung	Einbauhöhe	Ergoline / Strässle Ø 25,5 mm	Hellige / KISS Ø 30 mm	custo med Ø 25 mm
① Halter für Sauganlagen für uni-cart	4 E (128 mm)	RS.0318.991		RS.0398.991
② Halter für Sauganlagen für vexio-cart		NT.4125.991	NT.4126.991	NT.4138.991
③ Halter für Sauganlagen für pro-cart		PT.2009.991	PT.2010.991	PT.2019.991
④ Halter für Sauganlagen für classic-cart, compact-cart	3 E (96 mm)	GW.0570.991	GW.0702.991	GW.0579.991
⑤ Halter für Sauganlagen für classic-cart	2 E (64 mm)	GW.0717.991		

Für den bestimmungsgemäßen Gebrauch der Gerätewagen in Verbindung mit Sauganlagenhalternungen muss die Standsicherheit gemäß EN60601-1 gegeben sein. Zur hierfür möglichen Verwendung von Gegengewichten beraten wir Sie gerne.

Adapterstücke

Die Adapterstücke dienen zur Aufnahme von Anbauteilen und haben – je nach Modell und Gerätewagen – einen inneren Zapfendurchmesser von 13 mm, 16 mm oder 18 mm.

Material: für uni-cart: Stahl verzinkt; für vexio-cart und pro-cart: Aluminium / Kunststoff ABS;
 für classic-cart und compact-cart: Edelstahl
 Lieferumfang: 1 Adapterstück inklusive Montagematerial, Abdeckkappe außer bei pro-cart



Bezeichnung	Ø Außen	Ø Innen 16 mm	Ø Innen 18 mm
① Adapterstück für uni-cart	40 mm	ZV.9830.999	ZV.9831.999
② Adapterstück für vexio-cart	24 mm	NT.4136.991	NT.4137.991
③ Adapterstück für pro-cart	40 mm	PT.2024.991	PT.2025.991
④ Adapterstück für classic-cart, compact-cart	25 mm	ZV.9952.999	ZV.9953.999

FUSSSCHALTER-AUFHÄNGUNG / GELENKARME

Fußschalter-Aufhängung

Die Aufhängung wird am Vertikalprofil oder an der Tragsäule befestigt und dient zur sicheren Aufnahme eines Fußschalters.

Material: Stahl
Oberfläche: RAL 7035 Lichtgrau pulverbeschichtet
Lieferumfang: 1 Fußschalter-Aufhängung inklusive Montagematerial



Bezeichnung	Produktlinie	Artikelnummer
Fußschalter-Aufhängung	alle	ZV.9991.991

Gelenkarme

Die Gelenkarme können zur Aufnahme von Kleingeräten verwendet werden und sind sowohl mit als auch ohne Schlauchklemmen verfügbar. Je nach Befestigungsart muss ein Adapterstück oder eine Klemme mitbestellt werden.

① Gelenkarm mit Schlauchklemmen. Gelenkklemmung mit Drehgriffen.

Ausladung max.: ca. 900 mm
Tragfähigkeit: 1 kg
Material: Aluminium
Oberfläche: Mattverchromt, natureloxiert
Lieferumfang: 1 Gelenkarm inklusive Montagematerial

② Gelenkarm mit zwei Drehgelenken, drehbar um ca. 230°, stufenweise einstellbar durch Schnellverschlussknöpfe.

Ausladung max.: ca. 890 mm
Tragfähigkeit: 1 kg
Material: Edelstahl / Kunststoff
Oberfläche: Poliert
Lieferumfang: 1 Gelenkarm inklusive Montagematerial



Bezeichnung	Produktlinie	Artikelnummer
① Gelenkarm mit Schlauchklemmen, Zapfen Ø 16 mm	alle	ZV.9955.799
② Gelenkarm für Kleingeräte, Zapfen Ø 18 mm	alle	ZV.9680.999

KABELAUFWICKELHILFEN / KABELHALTERUNG

Kabelaufwickelhilfen

Die Kabelaufwickelhilfen werden u. a. an der Tragsäule oder am Vertikalprofil des Gerätewagens befestigt und können Kabel mit einer Länge von bis zu 5 m aufnehmen. Werkseitige Montage auf Anfrage möglich.

Material:	Kunststoff
Oberfläche:	RAL 7035 Lichtgrau
Montage:	An der Rückseite der Tragsäule von uni-cart, vexio-cart und pro-cart; An Vertikalprofilen von classic-cart, compact-cart
Lieferumfang:	2 Kabelaufwickelhilfen inklusive Montagematerial, nur werkseitige Montage bei uni-cart 2 Kabelaufwickelhilfen inklusive Montagematerial und Abdeckleiste bei pro-cart 2 Kabelaufwickelhilfen inklusive Montagematerial bei vexio-cart, classic-cart, compact-cart



Kabelaufwickelhilfen	Einbauhöhe	Artikelnummer
① für uni-cart	10 E (320 mm)	RS.0267.991
② für pro-cart	19 E (608 mm)	PT.2004.991
③ für vexio-cart, classic-cart, compact-cart		FC.0253.991

Kabelhalterung

Die Kabelhalterung dient der sicheren und schonenden Aufnahme von z.B. Lichtwellenleitern oder Glasfaserkabeln. Der große Durchmesser Ø 130 mm der Trommel verhindert das Knicken der empfindlichen Leiter.

Material:	Stahl / Kunststoff
Oberfläche:	Weiß bzw. RAL 7035 Lichtgrau pulverbeschichtet
Lieferumfang:	1 Kabelhalterung inklusive Montagematerial



Bezeichnung	Produktlinie	Artikelnummer
Kabelhalterung	classic-cart, compact-cart	GW.9807.991

KABEL

Netzkabel

Für die Kaltgeräte-Steckdosenleisten bzw. den Kaltgeräte-Kabelbaum stehen verschiedene Netzkabel mit und ohne POAG-Leitung zur Verfügung.

Kaltgerätebuchse: IEC 320
Länge: 5 m
Lieferumfang: 1 Netzkabel



Bezeichnung	Netzstecker	Nennstrom / Nennspannung	Produktlinie	Artikelnummer
① Netzkabel Schuko	CEE7 / VII	10 A / 250 VAC	alle	ZV.9809.799
② Netzkabel Schuko mit POAG	CEE7 / VII	10 A / 250 VAC	alle	ZV.9620.999
③ Netzkabel Schweizer Standard	Typ 12	10 A / 250 VAC	alle	ZV.9798.799
④ Netzkabel Britischer Standard	Typ BS 1363	10 A / 250 VAC	alle	ZV.9860.799
⑤ Netzkabel US Standard	3-polig US	15 A / 125 VAC	alle	ZV.9770.799

Das Kaltgerätekabel dient zur Verbindung von Kaltgeräte-Steckdosenleiste und Kaltgerätestecker des Gerätes.

Aufbau: IEC-Kaltgerätedose --> IEC-Kaltgerätestecker
Lieferumfang: 1 Kaltgerätekabel



Bezeichnung	Produktlinie	Artikelnummer
Kaltgerätekabel, Länge 0,6 m	alle	ZV.9773.799
Kaltgerätekabel, Länge 1 m	alle	ZV.9960.799
Kaltgerätekabel, Länge 1,5 m	alle	ZV.9371.799
Kaltgerätekabel, Länge 2 m	alle	ZV.9372.799
Kaltgerätekabel, Länge 2,5 m	alle	ZV.9373.799

Adapterkabel

Adapterkabel mit Kaltgerätestecker und Schuko-Dose.

Aufbau: Schuko-Dose --> Kaltgerätestecker
Lieferumfang: 1 Adapterkabel



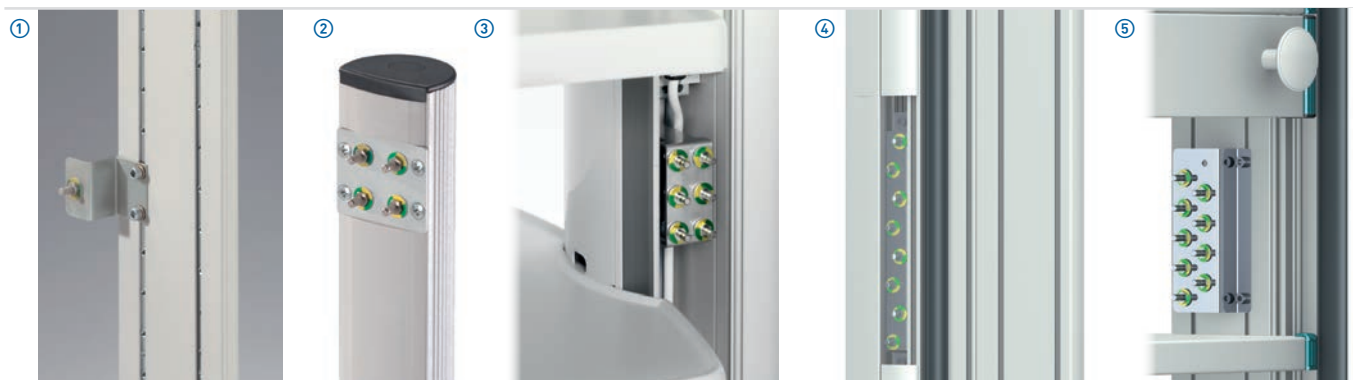
Bezeichnung	Produktlinie	Artikelnummer
Adapterkabel, Länge 0,3 m	alle	ZV.9959.799

POTENTIALAUSGLEICH

Potentialausgleichs-Stecker POAG-S6 DIN 42801

Fachpersonal und Patienten sind durch unkontrolliert auftretende Ableitströme gefährdet. Ursache sind Potentialdifferenzen zwischen elektrischen Betriebsmitteln und fremden, leitfähigen Teilen in medizinisch genutzten Räumen. Die sicherste Lösung ist die Installation eines Potentialausgleichs.

Material: Stahl / Messing vernickelt
 Lieferumfang: 1x (4x, 6x, 8x oder 9x) Stecker POAG-S6 DIN 42801
 1x (4x, 6x, 8x oder 9x) Farbmarkierungsscheibe gelb / grün
 1 x Befestigungswinkel mit Montagematerial

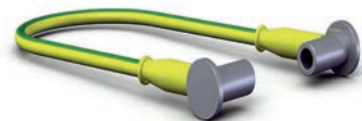


Bezeichnung	Einbauhöhe	Produktlinie	Artikelnummer
① POAG-Stecker		classic-cart, compact-cart	ZV.9940.999
② Platte mit 4 POAG-Steckern	2 E (64 mm)	uni-cart, vexio-cart	RS.0125.991
③ Platte mit 6 POAG-Steckern		pro-cart	PT.0197.999
④ Platte mit 8 POAG-Steckern		classic-cart, compact-cart	CC.0276.999
⑤ Platte mit 9 POAG-Steckern	5 E (160 mm)	classic-cart	ZV.9802.999

Potentialausgleichs-Leitung POAG

Die Potentialausgleichs-Leitung POAG dient zur Verbindung von installierten Geräten mit dem Potentialausgleichs-Stecker.

Material: POAG-Buchse: Messing vernickelt
 Kabel: Kupfer
 Lieferumfang: 1 Kabel mit Winkelbuchse beidseitig



Bezeichnung	Produktlinie	Artikelnummer
Potentialausgleichs-Leitung POAG, Länge 0,3 m	alle	ZV.9941.999
Potentialausgleichs-Leitung POAG, Länge 0,5 m	alle	ZV.9942.999
Potentialausgleichs-Leitung POAG, Länge 1 m	alle	ZV.9943.999
Potentialausgleichs-Leitung POAG, Länge 1,5 m	alle	ZV.9488.999
Potentialausgleichs-Leitung POAG, Länge 5 m	alle	ZV.9944.999

STECKDOSENLEISTEN-BEFESTIGUNG

Steckdosenleisten-Befestigung

Die Steckdosenleistenbefestigung wird rückseitig am Vertikalprofil montiert. Passend für alle Steckdosenleisten für classic-cart und compact-cart „Economy“.

Material: Stahl
Oberfläche: RAL 7035 Lichtgrau pulverbeschichtet
Montage: Rückseitig am Vertikalprofil
Lieferumfang: 1 Steckdosenleistenbefestigung inklusive Montagematerial



Bezeichnung	Produktlinie	Artikelnummer
Steckdosenleisten-Befestigung	classic-cart, compact-cart	FC.0302.991

Steckdosenleisten-Befestigung mit Kabelaufwickelhilfe

Die Steckdosenleistenbefestigung wird rückseitig am Ablageboden oder Ablageboden flach angebracht. Überschüssiges Kabel mit bis zu 5 m Länge kann auf der Kabelaufwickelhilfe platzsparend aufgenommen werden. Passend für die folgende Steckdosenleisten: Kaltgeräte (6-fach), Schuko (3-fach mit Schalter), Schweizer Standard (3-fach mit Schalter).

Material: Stahl / Kunststoff
Oberfläche: RAL 7035 Lichtgrau pulverbeschichtet
Lieferumfang: 1 Steckdosenleistenbefestigung inklusive Montagematerial



Steckdosenleisten-Befestigung mit Kabelaufwickelhilfe	Produktlinie	Artikelnummer
für 450 mm Breite	classic-cart, compact-cart	GW.0681.991
für 500 mm, 600 mm und 650 mm Breite	classic-cart, compact-cart	GW.0631.991

STECKERAUSZUGSSPERRE

Steckerauszugssperre

Die Steckerauszugssperre verhindert das Herausziehen der Stecker aus der Steckdosenleiste sowie das Einstecken von Fremdgeräten.

Material: Stahl
Oberfläche: RAL 7035 Lichtgrau pulverbeschichtet
Lieferumfang: 1 Steckerauszugssperre inklusive Montagematerial



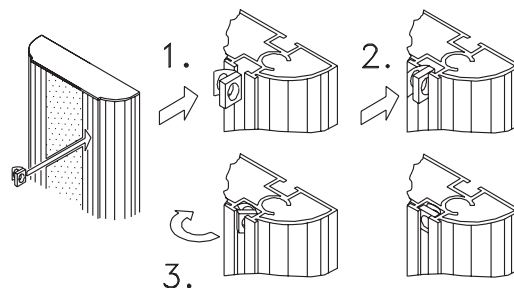
Bezeichnung	Einbauhöhe	Montage	Produktlinie	Artikelnummer
① Steckerauszugssperre für Steckdosenleiste Schuko, 3-fach, mit Schalter	10 E (320 mm)	in den T-Nuten der Tragsäule	uni-cart, vexio-cart	GW.0632.991
② Steckerauszugssperre für Steckdosenleiste Schuko, 3- / 6- / 8-fach mit Schalter		Innen am Vertikalprofil	classic-cart	GW.0633.991

BEFESTIGUNGSMATERIAL / FIXIERUNGSECKEN

Federmuttern M6

Die Federmuttern können an beliebiger Stelle in die T-Nuten eingeklipst werden und dienen zur Befestigung von Systemkomponenten und Zubehörteilen.

Material: Stahl / Nirosta 4310
Oberfläche: verzinkt
Lieferumfang: 50 Stück



Bezeichnung	Produktlinie	Artikelnummer
Federmuttern M6	alle	ZV.9851.999

Fixierungsecken

Diese selbstklebenden bzw. anschraubbaren Fixierungsecken sichern aufgestellte Geräte gegen Verrutschen und können am Ablageboden, Universalboden, Schubfachblock oder an der Basis angebracht werden. Aufgrund ihrer Bauweise passen sie auch unter Geräte mit sehr flachen Füßen – wie z. B. Druckern.

Oberfläche: RAL 7035 Lichtgrau pulverbeschichtet
Lieferumfang: 4 Fixierungsecken inklusive Montagematerial



Bezeichnung	Produktlinie	Artikelnummer
Fixierungsecken	alle	FC.0221.991

ARTIKELNUMMERNVERZEICHNIS

Artikelnummer Seite

CC.0276.999	162		
CC.0337.999	115	CC.5078.991	122
CC.4503.XXX	113	CC.5080.XXX	110
CC.4504.XXX	113	CC.5081.XXX	111
CC.4505.XXX	113	CC.5083.XXX	123
CC.4520.XXX	117	CC.5084.XXX	123
CC.4521.XXX	117	CC.6503.XXX	113
CC.4522.XXX	117	CC.6504.XXX	113
CC.4523.XXX	117	CC.6505.XXX	113
CC.4524.XXX	117	CC.6520.XXX	117
CC.4526.XXX	118	CC.6521.XXX	117
CC.4528.XXX	118	CC.6522.XXX	117
CC.4529.XXX	123	CC.6523.XXX	117
CC.4532.991	122	CC.6524.XXX	117
CC.4533.XXX	119	CC.6526.XXX	118
CC.4540.XXX	120	CC.6528.XXX	118
CC.4541.XXX	120	CC.6529.XXX	123
CC.4550.XXX	121	CC.6532.991	122
CC.4560.991	114	CC.6533.XXX	119
CC.4561.991	114	CC.6540.XXX	120
CC.4562.991	114	CC.6541.XXX	120
CC.4565.XXX	123	CC.6550.XXX	121
CC.4566.991	122	CC.6560.991	114
CC.4567.991	119	CC.6561.991	114
CC.4572.XXX	144	CC.6562.991	114
CC.4573.XXX	144	CC.6565.XXX	123
CC.4575.991	114	CC.6566.991	122
CC.4577.991	122	CC.6567.991	119
CC.4578.991	122	CC.6572.XXX	144
CC.4583.991	123	CC.6573.XXX	144
CC.4584.991	123	CC.6575.991	114
CC.5003.XXX	113	CC.6577.991	122
CC.5004.XXX	113	CC.6578.991	122
CC.5005.XXX	113	CC.6582.XXX	110
CC.5020.XXX	117	CC.6583.XXX	123
CC.5021.XXX	117	CC.6584.XXX	123
CC.5022.XXX	117		
CC.5023.XXX	117	EB.4502.991	112
CC.5024.XXX	117	EB.4503.991	112
CC.5026.XXX	118	EB.4504.991	112
CC.5028.XXX	118	EB.4505.991	112
CC.5029.XXX	123	EB.5002.991	112
CC.5032.991	122	EB.5003.991	112
CC.5033.XXX	118	EB.5004.991	112
CC.5040.XXX	120	EB.5005.991	112
CC.5041.XXX	120		
CC.5050.XXX	121	EC.0400.XXX	92
CC.5060.991	114	EC.0401.XXX	93
CC.5061.991	114	EC.0402.XXX	92
CC.5062.991	114	EC.0403.XXX	92
CC.5065.XXX	123	EC.0404.XXX	93
CC.5066.991	122	EC.0405.XXX	93
CC.5067.991	119	EC.0410.XXX	88
CC.5072.XXX	144	EC.0416.XXX	88
CC.5073.XXX	144		
CC.5075.991	114	FC.0215.991	121
CC.5077.991	122	FC.0217.XXX	121
		FC.0221.991	165
		FC.0253.991	159
		FC.0302.991	163
		GW.0160.991	154
		GW.0242.991	91
		GW.0243.991	91
		GW.0244.991	91
		GW.0285.991	154
		GW.0400.991	153
		GW.0401.991	153
		GW.0466.991	154
		GW.0525.999	95
		GW.0570.991	157
		GW.0579.991	157
		GW.0631.991	163
		GW.0632.991	164
		GW.0633.991	164
		GW.0660.991	91
		GW.0661.991	91
		GW.0662.991	91
		GW.0681.991	163
		GW.0702.991	157
		GW.0709.991	147
		GW.0717.991	157
		GW.0800.991	153
		GW.0867.991	150
		GW.0868.991	150
		GW.0869.991	150
		GW.0870.991	150
		GW.0890.991	154
		GW.4001.XXX	97
		GW.4002.XXX	97
		GW.4008.XXX	98
		GW.4033.XXX	100
		GW.4035.XXX	97
		GW.4040.XXX	98
		GW.4049.XXX	97
		GW.4051.XXX	99
		GW.4052.XXX	99
		GW.4075.991	98
		GW.5001.XXX	97
		GW.5002.XXX	97
		GW.5008.XXX	98
		GW.5025.XXX	97
		GW.5035.XXX	97
		GW.5036.XXX	100
		GW.5040.XXX	98
		GW.5049.XXX	97
		GW.5051.XXX	99
		GW.5052.XXX	99
		GW.5075.991	98
		GW.5091.XXX	101
		GW.5092.XXX	101
		GW.5096.991	101
		GW.5097.991	101

ARTIKELNUMMERNVERZEICHNIS

GW.5098.XXX	144	HA.2200.XXX	141	NT.4105.XXX	53
GW.5099.XXX	144	HA.2201.XXX	141	NT.4106.XXX	53
GW.5150.991	94	HA.2202.XXX	141	NT.4107.XXX	53
GW.5151.991	94	HA.2207.XXX	141	NT.4108.XXX	53
GW.5152.991	94	HA.2208.XXX	141	NT.4109.XXX	52
GW.5167.991	101	HA.2209.XXX	141	NT.4112.XXX	46
GW.5168.991	101	HA.2218.XXX	141	NT.4113.XXX	46
GW.5169.XXX	101	HA.2219.XXX	141	NT.4114.XXX	46
GW.5170.XXX	101	HA.2224.XXX	141	NT.4115.XXX	46
GW.5210.XXX	86	HA.2225.XXX	141	NT.4116.XXX	46
GW.5308.XXX	86	HA.2230.XXX	142	NT.4117.991	55
GW.5502.XXX	90	HA.2231.XXX	142	NT.4118.XXX	53
GW.5503.XXX	90	HA.2232.XXX	142	NT.4119.XXX	53
GW.5504.XXX	90	HA.2233.XXX	142	NT.4120.XXX	53
GW.6001.XXX	97	HA.2234.XXX	143	NT.4121.800	47
GW.6002.XXX	97	HA.2235.XXX	143	NT.4123.991	54
GW.6008.XXX	98	HA.2236.XXX	143	NT.4124.991	52
GW.6025.XXX	97	HA.2237.XXX	143	NT.4125.991	157
GW.6035.XXX	97	HA.2238.XXX	142	NT.4126.991	157
GW.6036.XXX	100	HA.2239.XXX	142	NT.4128.991	47
GW.6040.XXX	98	HA.2240.XXX	142	NT.4129.991	47
GW.6049.XXX	97	HA.2241.XXX	142	NT.4130.991	47
GW.6051.XXX	99	HA.4511.991	144	NT.4131.991	47
GW.6052.XXX	99	HA.5011.991	144	NT.4132.991	54
GW.6075.991	98	HA.6011.991	144	NT.4133.991	55
GW.6091.XXX	101	HA.6511.991	144	NT.4134.991	55
GW.6092.XXX	101			NT.4135.800	155
GW.6096.991	101	NT.2000.XXX	50	NT.4136.991	157
GW.6097.991	101	NT.2007.991	45	NT.4137.991	157
GW.6098.XXX	144	NT.2065.XXX	45	NT.4138.991	157
GW.6099.XXX	144	NT.2070.999	48	NT.4139.991	47
GW.6150.991	94	NT.4000.991	40	NT.4140.800	40, 41, 42, 145
GW.6151.991	94	NT.4001.991	40	NT.4141.991	44
GW.6152.991	94	NT.4002.991	40	NT.4142.991	44
GW.6167.991	101	NT.4003.991	40	NT.4155.991	46
GW.6168.991	101	NT.4004.XXX	41	NT.4156.991	46
GW.6169.XXX	101	NT.4005.XXX	41	NT.4157.991	46
GW.6170.XXX	101	NT.4006.XXX	41	NT.4158.991	46
GW.6210.XXX	86	NT.4007.XXX	41	NT.4159.991	46
GW.6308.XXX	86	NT.4008.991	44	NT.4163.991	56
GW.6502.XXX	90	NT.4009.991	44	NT.4164.991	56
GW.6503.XXX	90	NT.4025.991	43	NT.4165.991	56
GW.6504.XXX	90	NT.4027.991	43	NT.5000.XXX	38
GW.8050.991	94	NT.4029.991	43	NT.5002.XXX	38
GW.8051.991	94	NT.4030.991	43	NT.5006.XXX	39
GW.9198.800	152	NT.4031.991	43	NT.5014.XXX	127
GW.9801.991	155	NT.4032.991	43	NT.5015.XXX	127
GW.9805.999	151	NT.4050.911	42	NT.5016.903	129
GW.9807.991	159	NT.4051.911	42	NT.5017.903	130
GW.9882.999	152	NT.4052.911	42	NT.5021.903	39, 127
GW.9983.991	152	NT.4053.991	42	NT.5022.903	30, 127
GW.9990.999	152	NT.4100.991	52		
GW.9990.999	152	NT.4101.XXX	52	PT.0197.999	162
HA.2093.991	145	NT.4102.XXX	52	PT.0290.999	72
HA.2094.991	112	NT.4103.991	52	PT.2000.XXX	76
HA.2094.991	145	NT.4104.XXX	53	PT.2001.800	71

ARTIKELNUMMERNVERZEICHNIS

Artikelnummer Seite

PT.2004.991	159	RS.0132.991	155	TH.2262.991	140
PT.2006.800	155	RS.0143.991	26	TH.2263.991	140
PT.2007.999	151	RS.0160.XXX	28		
PT.2008.991	72	RS.0267.991	159	TS.0305.999	149
PT.2009.991	157	RS.0318.991	157	TS.0360.999	149
PT.2010.991	157	RS.0325.991	29	TS.0469.999	149
PT.2019.991	157	RS.0344.999	20	TS.0524.991	148
PT.2024.991	157	RS.0344.999	145	TS.0574.991	148
PT.2025.991	157	RS.0349.999	21	TS.0576.999	149
PT.2045.991	68, 145	RS.0386.991	29	TS.0657.999	149
PT.2046.991	150	RS.0397.991	29	TS.0670.999	149
PT.2047.991	150	RS.0398.991	157	TS.0808.991	145
PT.2152.991	155	RS.0408.991	29	TS.0822.999	149
PT.4000.991	68	RS.0409.991	29	TS.0824.999	149
PT.4001.991	68	RS.4008.991	20	TS.0865.999	149
PT.4002.991	68	RS.4011.991	20	TS.0892.999	149
PT.4021.991	69	RS.4027.991	20	TS.6144.991	147
PT.4022.991	69	RS.4033.991	22	TS.6146.991	147
PT.4023.991	70	RS.4034.991	22	TS.6286.991	156
PT.4024.991	70	RS.4035.991	23	TS.6301.991	148
PT.4100.991	74	RS.4036.991	23	TS.6359.991	29, 55, 56
PT.4101.XXX	74	RS.4041.991	22		
PT.4102.991	74	RS.4042.991	22	VS.5302.XXX	87
PT.4103.XXX	74	RS.4040.991	22	VS.5402.XXX	87
PT.4104.XXX	75	RS.4044.991	22	VS.6402.XXX	87
PT.4105.XXX	75	RS.4111.XXX	18		
PT.4106.XXX	75	RS.4145.XXX	126	VT.4310.XXX	67
PT.4107.XXX	75	RS.4146.XXX	126	VT.4312.XXX	67
PT.4108.991	76	RS.4360.XXX	26	VT.4510.XXX	111
PT.4111.991	74	RS.4361.XXX	26		
PT.4113.XXX	75	RS.4363.XXX	27	ZV.9198.800	152
PT.4114.XXX	75	RS.4364.XXX	27	ZV.9199.800	152
PT.4116.991	77	RS.4368.XXX	27	ZV.9286.991	146
PT.4117.991	77	RS.4369.XXX	27	ZV.9287.991	153
PT.4118.991	77	RS.4370.XXX	26	ZV.9288.991	48
PT.4119.991	77	RS.4372.XXX	26	ZV.9289.991	48
PT.4130.XXX	75	RS.4381.XXX	27	ZV.9350.999	95
PT.4135.800	77	RS.4389.XXX	27	ZV.9351.999	95
PT.4138.991	77	RS.4391.991	145	ZV.9352.999	95
PT.4143.991	77	RS.4801.XXX	18	ZV.9353.999	95
PT.4144.991	77	RS.4903.801	129	ZV.9354.999	95
PT.4145.991	77	RS.4914.XXX	126	ZV.9355.999	95
PT.4146.991	77	RS.4915.XXX	126	ZV.9356.999	72
PT.5000.XXX	66	RS.5008.991	21	ZV.9357.999	72
PT.5001.XXX	66	RS.5011.991	21	ZV.9358.999	115
PT.5012.XXX	128	RS.5024.991	21	ZV.9359.999	115
PT.5015.XXX	128	RS.5800.XXX	19	ZV.9360.999	115
PT.5016.XXX	128			ZV.9361.999	115
PT.5017.XXX	128	TH.2002.991	29, 55, 56	ZV.9362.999	115
		TH.2003.991	29, 55, 56	ZV.9363.999	115
RS.0076.991	155	TH.2170.991	140	ZV.9371.799	161
RS.0109.800	29	TH.2171.991	140	ZV.9372.799	161
RS.0110.991	154	TH.2172.991	140	ZV.9373.799	161
RS.0111.991	154	TH.2173.991	140	ZV.9375.999	73
RS.0119.991	150	TH.2260.991	140	ZV.9376.999	96
RS.0125.991	162	TH.2261.991	140	ZV.9377.999	116

ARTIKELNUMMERNVERZEICHNIS

ZV.9397.999	51	ZV.9877.999	156
ZV.9412.999	24	ZV.9878.999	156
ZV.9422.999	146	ZV.9879.999	156
ZV.9428.999	46	ZV.9881.800	155
ZV.9428.999	71	ZV.9882.800	155
ZV.9428.999	114	ZV.9892.991	146
ZV.9432.999	73	ZV.9901.999	157
ZV.9433.999	73	ZV.9920.999	20
ZV.9434.999	73	ZV.9921.999	20
ZV.9435.999	73	ZV.9922.999	20, 94
ZV.9440.999	73	ZV.9923.999	46, 71, 94, 114
ZV.9441.999	73	ZV.9924.999	46, 71, 94, 114
ZV.9464.800	155	ZV.9926.999	21
ZV.9488.999	162	ZV.9927.999	21
ZV.9501.999	96	ZV.9929.999	21
ZV.9502.999	96	ZV.9940.999	162
ZV.9503.999	96	ZV.9941.999	162
ZV.9504.999	96	ZV.9942.999	162
ZV.9505.999	96	ZV.9943.999	162
ZV.9506.999	96	ZV.9944.999	162
ZV.9511.999	113, 145	ZV.9952.999	157
ZV.9516.999	51	ZV.9953.999	157
ZV.9517.999	51	ZV.9955.799	158
ZV.9518.999	51	ZV.9957.999	156
ZV.9562.999	116	ZV.9958.999	156
ZV.9563.999	116	ZV.9959.799	161
ZV.9564.999	116	ZV.9960.799	161
ZV.9565.999	116	ZV.9963.999	151
ZV.9566.999	116	ZV.9964.999	20, 46, 71, 94, 114
ZV.9567.999	116	ZV.9967.800	146
ZV.9572.999	49	ZV.9977.999	96
ZV.9573.999	49	ZV.9986.999	151
ZV.9574.999	49	ZV.9989.991	146
ZV.9620.999	160	ZV.9991.991	158
ZV.9680.999	158	ZV.9995.999	21
ZV.9694.999	51		
ZV.9716.999	46		
ZV.9717.999	46		
ZV.9731.999	140		
ZV.9731.999	141		
ZV.9742.999	90, 145		
ZV.9758.991	25, 50		
ZV.9770.799	160		
ZV.9773.799	161		
ZV.9798.799	160		
ZV.9802.999	162		
ZV.9809.799	160		
ZV.9820.799	156		
ZV.9830.999	157		
ZV.9831.999	157		
ZV.9833.999	151		
ZV.9844.991	25, 50		
ZV.9848.991	25, 50		
ZV.9851.999	165		
ZV.9860.799	160		
ZV.9876.999	156		

STICHWORTVERZEICHNIS

A	Seite	E	Seite
Ablageboden ausziehbar für classic-cart	98	Ein- und Ausschalter in der Energiesäule	95, 115
Ablageboden ausziehbar für compact-cart	119	Ein- und Ausschalter in der Abdeckkappe.....	48, 72
Ablageboden flach für classic-cart	98	Elektro-Box für vexio-cart	47
Ablageboden flach für compact-cart	118	Elektro-Wanne	54
Ablageböden für classic-cart	97	Endoskophalterung, einfach bzw. doppelt	150
Ablageböden für compact-cart	117	Energiesäulen für classic-cart.....	91
Ablageböden für pro-cart	74		
Ablageböden für uni-cart	26	F	Seite
Ablageböden für vexio-cart	52	Federmuttern.....	165
Ablageböden Tiefe 320 mm für classic-cart	97	Fixierungsecken	165
Ablageböden Tiefe 320 mm für compact-cart	118	Flaschenhalterung	153
Ablagekörbe.....	146	flexion-port höhenvariabler Tragarm	
Abtropfbecher	151	mit VESA 75 / 100	141
Adapterkabel	161	mit VESA 75 / 100 auf Tragsäule	142
Adapterplatten		mit Schwenkarm.....	141 / 143
für Universaladapter	149	Fußschalter-Aufhängung	158
für VESA 75/100 Adaption	149		
Adapterstücke	157	G	Seite
B	Seite	Gasflaschenhalterung	154
Barcodescanner Halterung	153	Gegengewichte-Set	145
Basisblende für pro-cart	71	Gelenkarm	
Basisboden für classic-cart	98	mit Schlauchklemmen	158
Basisboden für compact-cart.....	119	für Kleingeräte	158
Basisboden für uni-cart	26	Gelflaschenhalterung.....	153
Basisgestell classic-cart.....	90	Griff	
Basisgestell classic-cart Breite 1100 mm	92	für compact-cart	121
Basisgestell classic-cart Breite 1100 mm mit		für pro-cart.....	76
verlängertem Vertikalprofil.....	93	für uni-cart	28
Basisgestell compact-cart „Economy“	112	für vexio-cart	54
Basisgestell compact-cart „Profi“	113	für Dreh-und Schwenkeinheit VESA 75 / 100.....	145
Basisgestell uni-cart		Gerätewagen classic-cart	ab 78
mit 4 Auslegern	20	Gerätewagen compact-cart.....	ab 112
mit 5 Auslegern	21	Gerätewagen pro-cart	ab 58
mit elektrischer Höhenverstellung.....	23	Gerätewagen uni-cart.....	ab 10
mit mechanischer Höhenverstellung	22	Gerätewagen vexio-cart.....	ab 30
Basisgestell pro-cart.....	68	Gerätewagen mit Höhenverstellung pro-cart	69-70
Basisgestell pro-cart		Gerätewagen mit Höhenverstellung uni-cart	22-23
mit elektrischer Höhenverstellung.....	70	Gerätewagen mit Höhenverstellung vexio-cart ...	43-44
mit mechanischer Höhenverstellung	69		
Basisgestell vexio-cart		H	Seite
„Economy“	40	Halteklau.....	156
„Profi“	41	Halter für Sauganlagen	157
„Plus“	42	Höhenvariabler Tragarm flexion-port	
mit mechanischer Höhenverstellung	43-44	mit VESA 75 / 100	ab 141
Befestigungs-Set	146	mit VESA 75 / 100 auf Tragsäule	142
Bestellkonfigurationen classic-cart.....	ab 86	mit Schwenkarm	141 / 143
Bestellkonfigurationen compact-cart.....	ab 110	Höhenverstellung für pro-cart	69-70
Bestellkonfigurationen pro-cart.....	ab 66	Höhenverstellung für uni-cart	22-23
Bestellkonfigurationen uni-cart.....	ab 18	Höhenverstellung für vexio-cart	43-45
Bestellkonfigurationen vexio-cart.....	ab 38	Hygiene-Leisten für vexio-cart.....	47
C	Seite	I	Seite
classic-cart Basisgestell.....	ab 90	Infusionsstativ.....	155
compact-cart Basisgestell	ab 112	Isolationswächter ELG für classic-cart.....	95
		Isolationswächter ELG für compact-cart.....	115
		Isolationswächter ELG für pro-cart.....	72
D	Seite		
Doppelmonitorhalterung für pro-cart.....	77		

STICHWORTVERZEICHNIS

K	Seite	S	Seite
Kabel- und Schlauch-Passage für compact-cart ...	114	Sauganlagen-Halterung	157
Kabelaufwickelhilfe	159	Schienenbefestigung	156
Kabelbaum, 3-fach für vexio-cart	49	Schlauchhalterung	152
Kabelhalterung	159	Schubfach für classic-cart	99
Kabelkanäle für vexio-cart	46	Schubfach für compact-cart	120
Kaltgeräte Steckdosenleiste		Schubfach für pro-cart	75
für classic-cart	96	Schubfach für uni-cart	27
für compact-cart	116	Schubfach für vexio-cart	53
für pro-cart	73	Schwenkarme rm-port	140
für vexio-cart	51	Schwenkarm mit flexion-port	141 / 143
Kaltgerätekabel	161	Spülflaschenhalterung	151
Kamerahalterung	152	Steckdosenleisten	
Klemmen	156	Britischer Standard	25 / 51
Körbe	146	Französischer Standard	51 / 73 / 96 / 116
Kunststoffbox	146	Schuko, 3-fach	51
		Schuko	25 / 50 / 73 / 96 / 116
		Schweizer Standard	25 / 51
		Steckdosenleisten-Befestigung	163
		Stecker-Auszugssperre	164
		Steckerhalterung	151
L	Seite	T	Seite
Laptohalterung	148	Tastaturauszüge mit Mousepad	
		für compact-cart	121
		für pro-cart	76
		für vexio-cart	54
		für classic-cart	100
		Trenntransformator	
		für classic-cart	95
		für compact-cart	115
		für pro-cart	72
		für uni-cart	24
		für vexio-cart	48
M	Seite	U	Seite
Monitorboden, 2-fach für flexion-port	144	Universalboden für pro-cart	74
Monitorhalterung Doppelhalterung	77	Universalboden für vexio-cart	52
Monitorhalterungen für classic-cart	101	Universalhalterung	152
Monitorhalterungen für compact-cart	122-123		
Monitorhalterungen für pro-cart	77		
Monitorhalterungen für uni-cart	29		
Monitorhalterungen für vexio-cart	55-56		
mit VESA 100 / 200 / 300 und Positionierhilfen	45		
mit VESA 75 / 100 und Tastaturablage	45		
Monitortraverse, 1-fach für flexion-port	144		
Monitorwagen uni-cart	126		
Monitorwagen für Phiips	129-130		
Monitorwagen pro-cart	128		
Monitorwagen vexio-cart	127		
N	Seite	V	Seite
Netzkabel	160	Vertikaler Rundgriff	121
Netzteilhalterung	148		
Normschiene	155		
P	Seite	Z	Seite
POAG-Set mit Zuleitungen für vexio-cart	49	Zubehör	ab 136
Potentialausgleichs-Leitung POAG	162		
Potentialausgleichs-Stecker	162		
pro-cart Basisgestell	68		
R	Seite		
Rechnerhalterung	147		
Rollenumbausatz			
für classic-cart, classic-cart Breite 1100	94		
für compact-cart	114		
für pro-cart	71		
für uni-cart 4 bzw. 5 Ausleger	20-21		
für vexio-cart	46		
Rücktüren für compact-cart	114		
Rückwand für classic-cart, classic-cart Breite 1100 ...	94		

NEUGIERIG AUF IHREN NEUEN GERÄTEWAGEN?

Konfigurieren Sie jetzt Ihren Wunsch-Geräteträger mithilfe unseres Online-Produktkonfigurators! In wenigen Minuten können Sie per einfachen Drag & Drop Funktion Ihre Individualvorstellungen online realisieren. Zugang hierzu erhalten Sie direkt über die Startseite oder aus dem entsprechenden Produktbereich heraus auf:

www.itd-cart.com

Zudem erwarten Sie auf unserer Webseite immer die neuesten Informationen rund um die ITD GmbH und unsere Produkte.

Sie brauchen mehr Informationen oder haben Sonderwünsche? Kontaktieren Sie uns - wir beraten Sie gerne persönlich!

