

HEINE GESAMTKATALOG

2022



ALLGEMEINMEDIZIN UND HNO INSTRUMENTE

OPHTHALMOLOGISCHE INSTRUMENTE

LARYNGOSKOPE

DERMATOSKOPE

BLUTDRUCKMESSGERÄTE UND STETHOSKOPE

PROKTOLOGISCHE INSTRUMENTE

UNTERSUCHUNGSLEUCHTEN

LUPEN UND LEUCHTEN

STROM- UND LICHTQUELLEN

KOFFER UND ETUIS

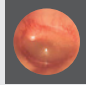
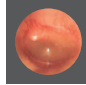
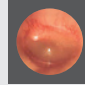
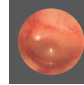
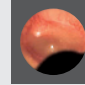


**BESSERE
Ausleuchtung.
HÖHERE
Farbtreue.
MEHR
Vergrößerung.
KEINE
ZWEIFEL.**

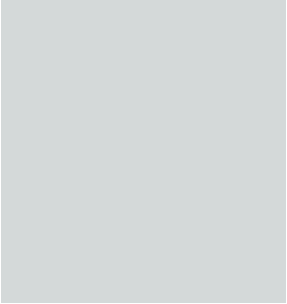
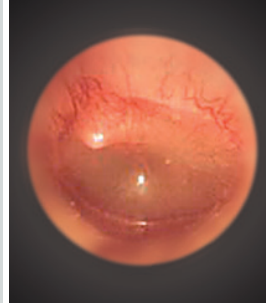
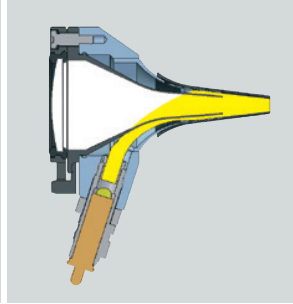


HEINE Otoskope



	BETA 400 F.O.	BETA 200 F.O.	K180 F.O.	mini 3000 F.O.	mini 3000
Gehäusekonstruktion	Metall	Metall	Polykarbonat	Polykarbonat	Polykarbonat
Sichtfenster	Glas	Glas	Acryl	Acryl	Acryl
Vergrößerung	4,2x	3x	3x	3x	3x
Beleuchtung	F.O. XHL oder LED ^{HQ}	F.O. XHL oder LED ^{HQ}	F.O. XHL	F.O. XHL oder LED ^{HQ}	Direkt XHL
					
Instrumentengröße	Professional	Professional	Professional	Kompakt	Kompakt
Griffoptionen / Stromversorgung	<ul style="list-style-type: none"> • Batteriegriff (nur XHL) • USB Ladegriff • Ladegriff für Tisch-Ladegerät • EN 200 / EN 200-1 	<ul style="list-style-type: none"> • Batteriegriff (nur XHL) • USB Ladegriff • Ladegriff für Tisch-Ladegerät • EN 200 / EN 200-1 	<ul style="list-style-type: none"> • Batteriegriff • USB Ladegriff • Ladegriff für Tisch-Ladegerät • EN 200 / EN 200-1 	<ul style="list-style-type: none"> • Batteriegriff • Ladegriff für Tisch-Ladegerät 	<ul style="list-style-type: none"> • Batteriegriff • Ladegriff für Tisch-Ladegerät
Tips / Trichter	<ul style="list-style-type: none"> • Dauergebrauchs-Tips • AllSpec Einweg-Tips 	<ul style="list-style-type: none"> • Dauergebrauchs-Tips • AllSpec Einweg-Tips 	<ul style="list-style-type: none"> • Dauergebrauchs-Tips • AllSpec Einweg-Tips 	<ul style="list-style-type: none"> • Dauergebrauchs-Tips • AllSpec Einweg-Tips 	<ul style="list-style-type: none"> • Dauergebrauchs-Tips • AllSpec Einweg-Tips
Pneumatischer Trommelfelltest	Gebälse-Anschluss vorhanden	Gebälse-Anschluss vorhanden	Gebälse-Anschluss vorhanden	Gebälse-Anschluss vorhanden, Gebälse-Anschlussstück erforderlich	-
Katalogseite	007	009	011	012	016

Hochwertige Fiber Optik (F.O.)
Beleuchtung für eine gleichmäßige
und schattenfreie Ausleuchtung.



HEINE BETA® 400 LED F.O. Otokop

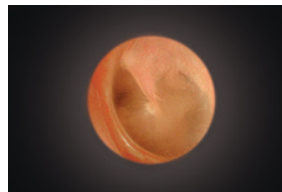
4,2-fache Vergrößerung mit LED^{HQ}-Beleuchtung



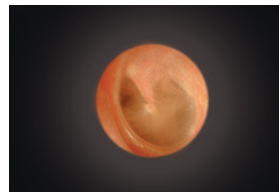
Otokop mit solidem Metallgehäuse und kratzfesten Glaslinsen für eine außergewöhnlich lange Lebensdauer und ein qualitativ gleichbleibendes Untersuchungsergebnis. LED mit praktisch unbegrenzter Lebensdauer, kein Lampenwechsel nötig.



- ⋮ **Einzigartige 4,2-fache Vergrößerung.** Detailreichere Darstellung anatomischer Strukturen und einfache Identifizierung von Fremdkörpern.
- ⋮ **Außergewöhnlich hohe Tiefenschärfe und großes Übersichtsfeld.** Ermöglicht scharfe räumliche Darstellungen in einem weiten Arbeitsfeld.
- ⋮ **Mehrfach vergütete Präzisionslinsen.** Gewähren randscharfe und verzerrungsfreie Bilder.
- ⋮ **Fiber Optik Beleuchtung.** Ermöglicht eine gleichmäßige, sehr helle Ausleuchtung und einen schattenfreien Blick auf Ohr und Tympanum.
- ⋮ **Es gibt LED. Und es gibt LED^{HQ}.** HEINE hat einen neuen Standard gesetzt, indem von der Materialauswahl über die Verarbeitung, von der Lichtstärke bis zur Dimmbarkeit, vom Wärmemanagement bis zu einem möglichst hohen Farbwiedergabe-Index das Beste gerade gut genug ist. **Wir nennen das LED in HEINE Qualität. Kurz LED^{HQ}.**
- ⋮ **Die LED-Beleuchtung ist genau auf das optische System abgestimmt** und liefert im Zusammenspiel eine sehr helle und gleichmäßige Ausleuchtung – für eine sichere Diagnose.
- ⋮ **Patenterte und einzigartige stufenlose Dimmbarkeit** zwischen 3 – 100 % mit praktischer Einfinger-Bedienung.
- ⋮ **Einhandbedienung.** Das einzigartige, patentierte Design des fest eingebauten aufklappbaren optischen Systems erlaubt leichtes Instrumentieren und einfaches Reinigen des Instrumentenkopfes.
- ⋮ **Integrierter Gebläseanschluss** verhindert ungewollten Luftaustritt beim pneumatischen Trommelfelltest. Bestellinformationen siehe Zubehör Seite 015.
- ⋮ **Die volle Funktionsfähigkeit des BETA 400 LED ist mit den aktuellen BETA Ladegriffen und den EN 200 / EN 200-1 Wandtransformatoren gewährleistet.**



BETA 400 LED F.O. Otokop
mit 4,2x Vergrößerung



Herkömmliches Otokop

- ⋮ **Auch mit XHL Xenon Halogen Beleuchtung erhältlich.**

Helle Ausleuchtung und authentische Farbwiedergabe, sonstige technische Angaben wie BETA 400 LED F.O. Otokop.

HEINE BETA 400 Diagnostik Sets/Kits

Mit XHL- oder LED^{HQ}-Beleuchtung**Set enthält: BETA 400 F.O. Otoskop,**

1 Satz (4 Stück) Dauergebrauchs-Tips, je 5 AllSpec Einweg-Tips 2,5 und 4 mm Ø,
Ersatzlampe bei XHL-Version, Hartschalenetui.

	2,5V XHL	3,5V XHL	LED
BETA Batteriegriff	B-143.10.118		
★ BETA4 USB Ladegriff mit USB Kabel und Steckernetzteil		B-143.27.388	B-143.28.388
BETA4 NT Ladegriff mit NT4 Tisch-Ladegerät		B-143.23.420	B-143.24.420



Ohne Etui

Kit enthält: BETA 400 F.O. Otoskop, je 5 AllSpec Einweg-Tips 2,5 und 4 mm Ø.

	2,5V XHL	LED
BETA Batteriegriff	B-010.10.118	
BETA4 USB Ladegriff mit USB Kabel und Steckernetzteil		B-010.28.388
BETA4 NT Ladegriff mit NT4 Tisch-Ladegerät		B-010.24.420

**Set enthält: BETA 400 F.O. Otoskop und BETA 200 Ophthalmoskop,**

1 Satz (4 Stück) Dauergebrauchs-Tips, je 5 AllSpec Einweg-Tips 2,5 und 4 mm Ø,
je 1 Ersatzlampe bei XHL-Version, Hartschalenetui.

	2,5V XHL	3,5V XHL	LED
BETA Batteriegriff	A-153.10.118		
BETA4 USB Ladegriff mit USB Kabel und Steckernetzteil		A-153.27.388	A-153.28.388

**Auch als Kit mit EN 200 Wand-
transformator erhältlich (S. 129)**



Ohne Etui

Kit enthält: BETA 400 F.O. Otoskop und BETA 200 Ophthalmoskop,

1 Satz (4 Stück) Dauergebrauchs-Tips, je 5 AllSpec Einweg-Tips 2,5 und 4 mm Ø,
je 1 Ersatzlampe bei XHL-Version.

	3,5V XHL	LED
2x BETA4 NT Ladegriff mit NT4 Tisch-Ladegerät	A-153.23.422	A-153.24.422

∴ Informationen zum HEINE BETA 200 Ophthalmoskop finden Sie auf Seite 037.

HEINE BETA® 200 LED F.O. Otoskop

Präzision in Schärfe, Farbwiedergabe und Helligkeit in LED^{HQ}



Otoskop mit solidem Metallgehäuse und kratzfesten Glaslinsen für eine außergewöhnlich lange Lebensdauer und ein qualitativ gleichbleibendes Untersuchungsergebnis. LED mit praktisch unbegrenzter Lebensdauer, kein Lampenwechsel nötig.

- ⚡ **3-fache Vergrößerung:** Das mehrfach vergütete Glas-Sichtfenster liefert randscharfe und verzerrungsfreie Bilder.
- ⚡ **Fiber Optik Beleuchtung.** Ermöglicht eine gleichmäßige, sehr helle Ausleuchtung und einen schattenfreien Blick auf Ohr und Tympanum.
- ⚡ **Es gibt LED. Und es gibt LED^{HQ}.** HEINE hat einen neuen Standard gesetzt, indem von der Materialauswahl über die Verarbeitung, von der Lichtstärke bis zur Dimmbarkeit, vom Wärmemanagement bis zu einem möglichst hohen Farbwiedergabe-Index das Beste gerade gut genug ist. **Wir nennen das LED in HEINE Qualität. Kurz LED^{HQ}.**
- ⚡ **Die LED-Beleuchtung ist genau auf das optische System abgestimmt** und liefert im Zusammenspiel eine sehr helle und gleichmäßige Ausleuchtung – für eine sichere Diagnose.
- ⚡ **Patenterte und einzigartige stufenlose Dimmbarkeit** zwischen 3 – 100 % mit praktischer Einfinger-Bedienung.
- ⚡ **Fest eingebautes, schwenkbares Sichtfenster,** für leichtes Instrumentieren und Reinigen des Instrumentenkopfs.
- ⚡ **Integrierter Gebläseanschluss** verhindert ungewollten Luftaustritt beim pneumatischen Trommelfelltest. Bestellinformationen siehe Zubehör Seite 015.
- ⚡ **Die volle Funktionsfähigkeit des BETA 200 LED ist mit den aktuellen BETA Ladegriffen und den EN 200 / EN 200-1 Wandtransformatoren gewährleistet.**

⚡ **Auch mit XHL Xenon Halogen Beleuchtung erhältlich.**

Helle Ausleuchtung und authentische Farbwiedergabe, sonstige technische Angaben wie BETA 200 LED F.O. Otoskop.

HEINE BETA 200 Diagnostik Sets / Kits

Mit XHL- oder LED^{HQ}-Beleuchtung



Set enthält: BETA 200 F.O. Otoskop,

1 Satz (4 Stück) Dauergebrauchs-Tips, je 5 AllSpec Einweg-Tips 2,5 und 4 mm Ø, Ersatzlampe bei XHL-Version, Hartschalenetui.

	2,5V XHL	3,5V XHL	LED
BETA Batteriegriff	B-141.10.118		
★ BETA4 USB Ladegriff mit USB Kabel und Steckernetzteil		B-141.27.388	B-141.28.388
BETA4 NT Ladegriff mit NT4 Tisch-Ladegerät		B-141.23.420	B-141.24.420



Ohne Etui

Kit enthält: BETA 200 F.O. Otoskop, je 5 AllSpec Einweg-Tips 2,5 und 4 mm Ø.

	2,5V XHL	LED
BETA Batteriegriff	B-011.10.118	
BETA4 USB Ladegriff mit USB Kabel und Steckernetzteil		B-011.28.388
BETA4 NT Ladegriff mit NT4 Tisch-Ladegerät		B-011.24.420

HEINE BETA 200 Diagnostik Sets/Kits

Mit XHL- oder LED^{HQ}-Beleuchtung

Set enthält: BETA 200 F.O. Otoskop und BETA 200 Ophthalmoskop,
1 Satz (4 Stück) Dauergebrauchs-Tips, je 5 AllSpec Einweg-Tips 2,5 und 4 mm Ø,
je 1 Ersatzlampe bei XHL-Version, Hartschalenetui.

	2,5V XHL	3,5V XHL	LED
BETA Batteriegriff	A-132.10.118		
BETA4 USB Ladegriff mit USB Kabel und Steckernetzteil		A-132.27.388	A-132.28.388



Ohne Etui

**Auch als Kit mit EN 200 Wand-
transformator erhältlich (S. 129)**

Kit enthält: BETA 200 F.O. Otoloskop und BETA 200 Ophthalmoskop,
1 Satz (4 Stück) Dauergebrauchs-Tips, je 5 AllSpec Einweg-Tips 2,5 und 4 mm Ø,
je 1 Ersatzlampe bei XHL-Version.

	3,5V XHL	LED
2x BETA4 NT Ladegriff mit NT4 Tisch-Ladegerät	A-132.23.422	A-132.24.422

∴ Informationen zum HEINE BETA 200 Ophthalmoskop finden Sie auf Seite 037.

HEINE K180 F.O. Otoskop

Das Standard-Otoskop mit distaler Fiber Optik (F.O.) Beleuchtung



Otoskop mit Fiber Optik (F.O.) Beleuchtung. Gehäuse aus leichtem, schlagfestem Polykarbonat.

- ⌘ **Fiber Optik Beleuchtung.** Ermöglicht eine gleichmäßige, sehr helle Ausleuchtung und einen schattenfreien Blick auf Ohr und Tympanum.
- ⌘ **Polykarbonat-Gehäuse.** Schlagfest.
- ⌘ **XHL Xenon Halogen-Technologie.** Sehr helles, weißes Licht.
- ⌘ **Sichtfenster** aus Acryl mit **3-facher Vergrößerung.** Scharfes und verzerrungsfreies Bild.
- ⌘ **Fest eingebautes, schwenkbares Sichtfenster,** für leichtes Instrumentieren und Reinigen des Instrumentenkopfs.
- ⌘ **Gebälse-Anschluss.** Für pneumatischen Trommelfelltest. Bestellinformationen siehe Zubehör Seite 015.

HEINE K180 Diagnostik Sets/Kits



Set enthält: K180 F.O. Otoskop,

1 Satz (4 Stück) Dauergebrauchs-Tips, Stofftasche.

	2,5V XHL	3,5V XHL
BETA Batteriegriff	B-181.10.118	
BETA4 USB Ladegriff mit USB Kabel und Steckernetzteil		B-181.27.388
BETA4 NT Ladegriff mit NT4 Tisch-Ladegerät		B-181.23.420



Ohne Etui

K180 F.O. Otoskop mit	2,5V XHL	3,5V XHL
BETA Batteriegriff	B-012.10.118	
BETA4 USB Ladegriff mit USB Kabel und Steckernetzteil		B-012.27.388

Auch als Kit mit EN 200 Wandtransformator erhältlich (S. 129)

Set enthält: K180 F.O. Otoskop und K180 Ophthalmoskop,

1 Satz (4 Stück) Dauergebrauchs-Tips, Hartschalenetui.



	2,5V XHL	3,5V XHL
BETA Batteriegriff	A-279.10.118	
BETA4 USB Ladegriff mit USB Kabel und Steckernetzteil		A-279.27.388
BETA4 NT Ladegriff mit NT4 Tisch-Ladegerät		A-279.23.420

⌘ **Informationen zum HEINE K180 Ophthalmoskop finden Sie auf Seite 040.**

HEINE mini 3000® F.O. Otokoskop

Kompaktes Taschenotoskop mit XHL- oder LED^{HQ}-Beleuchtung

Modernes Taschenotoskop mit heller Ausleuchtung und authentischer Farbwiedergabe. Einzigartiges Design, kompakt und lichtstark. Nur mit dem mini 3000 Griffsystem kombinierbar. Erhältlich in schwarz oder blau.



Eigenschaften für beide Instrumente (XHL und LED):

- ∴ **Distale Fiber Optik Beleuchtung:** Schattenfreie Ausleuchtung von Tympanum und Gehörgang.
- ∴ **Sichtfenster mit 3-facher Vergrößerung** und optimierter Gehäuseoberfläche für gestochen scharfe Bilder und minimierte Reflexe. Sichtfenster fest integriert, seitlich schwenkbar.
- ∴ **Pneumatischer Test** zur Trommelfellbeweglichkeit mithilfe des Gebläse-Anschlusses und eines optionalen Gebläse-Anschlussstücks. Bestellinformationen siehe Zubehör Seite 015.
- ∴ **Halteclip mit integriertem Ein-/Ausschalter.** Automatische Abschaltung, sobald es an den Kittel geklemmt wird. **20.000** An-/Ausschaltzyklen garantiert.
- ∴ **Austauschbare Trockenbatterien (Größe AA)** oder optionale Ladebatterie mit mini NT Tisch-Ladegerät*.
- ∴ **Griff und Kopfstück 2-teilig.** Servicefreundlich, ausbaufähig.
- ∴ **Ausgezeichnetes Design.** Maximale Qualität bei minimalen Dimensionen.

Spezielle Eigenschaften der LED-Instrumente:

- ∴ **Wartungsfreiheit,** da kein Lampenwechsel notwendig.
- ∴ LED-Wärmemanagement für **eine konstante Leuchtkraft über die gesamte Lebensdauer.**
- ∴ **Es gibt LED. Und es gibt LED^{HQ}.** HEINE hat einen neuen Standard gesetzt, indem von der Materialauswahl über die Verarbeitung und der Lichtstärke, sowie vom Wärmemanagement bis zu einem möglichst hohen Farbwiedergabe-Index das Beste gerade gut genug ist. **Wir nennen das LED in HEINE Qualität. Kurz LED^{HQ}.**
- ∴ **Doppelte Helligkeit** im Vergleich zu XHL Xenon Halogen Instrumenten.
- ∴ **Performance-Indicator:** Maximale Lichtintensität beim Einschalten des Gerätes. Danach Anpassung der Helligkeit an den aktuellen Ladestand der Stromquelle.
- ∴ **Fade-Out Feature:** Langsam abfallende Helligkeit auch bei niedriger Restkapazität, für eine noch effizientere Nutzung der Trocken- oder Ladebatterien.
- ∴ **Betriebszeit von typ. 10 Stunden.** Weniger Batteriewechsel, längere Akku-Laufzeiten.



*Bestellinformationen darüber, wie Sie Ihr Instrument mit dem mini NT Tisch-Ladegerät zu einem wiederaufladbaren Instrument aufrüsten können, finden Sie auf Seite 132.



HEINE mini 3000 Tascheninstrumente – ein komplettes Programm hochwertiger Diagnostik-Instrumente für die Tasche. Erhältlich in schwarz oder blau. Bitte die gewünschte Farbe bei Bestellung angeben, sonst erfolgt die Lieferung in der Standardfarbe schwarz.

HEINE mini 3000 F.O. Diagnostik Sets/Kits



[01]

Set/Kit enthält: mini 3000 F.O. Otoskop,

1 Satz (4 Stück) Dauergebrauchs-Tips, je 5 AllSpec Einweg-Tips 2,5 und 4 mm Ø.
 Nach Wahl mit oder ohne Etui.

	2,5V XHL	2,5V LED
mini 3000 Batteriegriff (inkl. Batterien), Hartschalenetui [01]	D-851.10.021	D-885.20.021
mini 3000 Batteriegriff (inkl. Batterien), ohne Etui	D-001.70.120	D-008.70.120



[02]

Ohne Etui

Kit enthält: mini 3000 F.O. Otoskop,

je 5 AllSpec Einweg-Tips 2,5 und 4 mm Ø.



	2,5V XHL	2,5V LED
mini 3000 Batteriegriff (inkl. Batterien) [02]	D-001.70.110	D-008.70.110
mini 3000 Ladegriff (mini NT Tisch-Ladegerät bitte separat bestellen)	D-001.70.301	D-008.70.301



Set enthält: mini 3000 F.O. Otoskop und mini 3000 Ophthalmoskop,

1 Satz (4 Stück) Dauergebrauchs-Tips, je 5 AllSpec Einweg-Tips 2,5 und 4 mm Ø,
 Hartschalenetui.

	2,5V XHL	2,5V LED
2 mini 3000 Batteriegriffe (inkl. Batterien)	D-873.11.021	D-886.11.021



Ohne Etui

Kit enthält: mini 3000 F.O. Otoskop und mini 3000 Ophthalmoskop,

je 5 AllSpec Einweg-Tips 2,5 und 4 mm Ø.

	2,5V XHL	2,5V LED
2 mini 3000 Ladegriffe und mini NT Tisch-Ladegerät	D-859.11.022*	D-860.11.022*

*Diese Kits sind nur in der Standardfarbe schwarz erhältlich.

∴ Informationen zum HEINE mini 3000 Ophthalmoskop finden Sie auf Seite 042.

HEINE AllSpec® Einweg-Tips



Ø 2,5mm Ø 4mm



[01]



[02]



[03]

- Für besonders sicheren Sitz, beste Lichttransmission und Hygiene empfehlen wir die Verwendung von **HEINE Otoskop-Tips**.
- **Kontrollierte Qualität.** Ohne scharfe Kanten.

AllSpec Einweg-Tips (grau)

für BETA 400, BETA 200, K180, mini 3000 F.O. und mini 3000 Otoskope

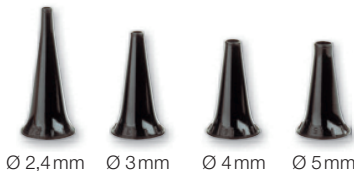
Karton mit 1000 Stück, Ø 2,5 mm (Kinder) [01]	B-000.11.128
Karton mit 1000 Stück, Ø 4 mm (Erwachsene) [01]	B-000.11.127
Karton mit 10 Stück Kartons à 1000 Stück, Ø 2,5 mm (Kinder)	B-000.11.138
Karton mit 10 Stück Kartons à 1000 Stück, Ø 4 mm (Erwachsene)	B-000.11.137
Schüttverpackung einzeln mit 250 Stück, Ø 2,5 mm (Kinder) [02]	B-000.11.153
Schüttverpackung einzeln mit 250 Stück, Ø 4 mm (Erwachsene) [02]	B-000.11.152
Karton mit 10 Stück Schüttverpackungen à 250 Stück, Ø 2,5 mm (Kinder)	B-000.11.151
Karton mit 10 Stück Schüttverpack. à 250 Stück, Ø 4 mm (Erwachs.)	B-000.11.150

- **AllSpec Tip-Spender** inkl. Tips Ø 2,5 mm und 4 mm. **Die richtige Größe ist sichtbar und einfach zu entnehmen.** Für jeden Patienten einen neuen, sauberen Tip.

AllSpec Tip-Spender (2x 45 Tips) [03]	B-000.11.149
---------------------------------------	--------------

⊗: Nur für Einmalgebrauch.

Dauergebrauchs-Tips



Ø 2,4mm Ø 3mm Ø 4mm Ø 5mm

- Für besonders sicheren Sitz, beste Lichttransmission und Hygiene empfehlen wir die Verwendung von **HEINE Otoskop-Tips**.
- **Tips aus schlagfestem SANALONS Kunststoff mit glatten Oberflächen.** Leicht zu reinigen. Desinfektion mit gängigen Mitteln und Sterilisation im Dampfautoklaven bis 134 °C.
- **Anatomiegerechte Form.** Schmerzlose und atraumatische Insertion.

Dauergebrauchs-Tips (schwarz)

1 Stück

50 Stück

für BETA 400, BETA 200, K180, mini 3000 F.O. und mini 3000 Otoskope

Dauergebrauchs-Tip 2,4 mm Ø	B-000.11.107	B-000.11.207
Dauergebrauchs-Tip 3,0 mm Ø	B-000.11.108	B-000.11.208
Dauergebrauchs-Tip 4,0 mm Ø	B-000.11.109	B-000.11.209
Dauergebrauchs-Tip 5,0 mm Ø	B-000.11.110	B-000.11.210

1 Satz Dauergebrauchs-Tips (2,4 – 5 mm Ø)	B-000.11.111
---	--------------

Soft Einweg-Tips



Ø 3mm Ø 5mm

- **Zum Aufstecken auf den Tip.** Schutz des Gehörgangs.

Soft Einweg-Tips (schwarz)

3 mm Ø, 40 Stück/1 Karton	B-000.11.141
5 mm Ø, 40 Stück/1 Karton	B-000.11.142

⊗: Nur für Einmalgebrauch.

Weitere Artikel / Zubehör

HEINE F.O. Otoskope



BETA 400 F.O. Otoskop-Kopf	2,5V XHL	3,5V XHL	LED
mit 4 Dauergebrauchs-Tips, ohne Griff	B-001.11.401	B-002.11.401	B-008.11.401
ohne Griff und Zubehör	B-001.11.400	B-002.11.400	B-008.11.400



BETA 200 F.O. Otoskop-Kopf	2,5V XHL	3,5V XHL	LED
mit 4 Dauergebrauchs-Tips, ohne Griff	B-001.11.501	B-002.11.501	B-008.11.501
ohne Griff und Zubehör	B-001.11.500	B-002.11.500	B-008.11.500



K180 F.O. Otoskop-Kopf	2,5V XHL	3,5V XHL
mit 4 Dauergebrauchs-Tips, ohne Griff	B-001.11.551	B-002.11.551
ohne Griff und Zubehör	B-001.11.550	B-002.11.550



mini 3000 F.O. Otoskop-Kopf	2,5V XHL	2,5V LED
ohne Griff und Zubehör *	D-001.70.106	D-008.70.106

* Erhältlich in schwarz oder blau. Bitte die gewünschte Farbe bei Bestellung angeben, sonst erfolgt die Lieferung in der Standardfarbe schwarz.



Ersatzlampe für BETA 400, BETA 200 und K180	2,5V XHL	3,5V XHL
XHL Xenon Halogen Ersatzlampe	X-001.88.077	X-002.88.078

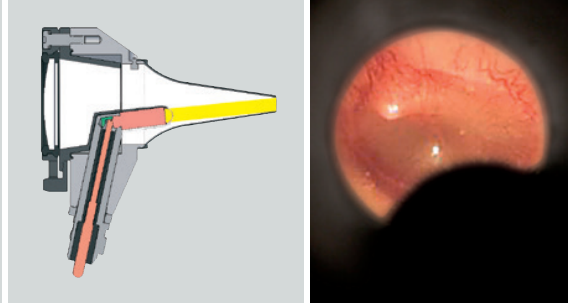


Ersatzlampe für mini 3000 F.O.	2,5V XHL
XHL Xenon Halogen Ersatzlampe	X-001.88.105



Gebläse zur pneumatischen Prüfung	
Gebläse für BETA 400, BETA 200 und K180	B-000.11.240
Gebläse für mini 3000 F.O. mit Anschlussstück	D-000.80.102
Gebläse-Anschlussstück für mini 3000 F.O.	D-000.80.101

Helle XHL Xenon Halogen
Direkt-Beleuchtung.



HEINE mini 3000® Otoskop

Kompaktes Taschenotoskop mit direkter Beleuchtung



Modernes Taschenotoskop im einzigartigen, kompakten Design.

Nur mit dem mini 3000 Griffsystem kombinierbar. Erhältlich in schwarz oder blau.

- ⋄ **Kopfstück innen schwarz.** Eliminiert Reflexe.
- ⋄ **Verbesserte XHL Xenon-Halogenlampen-Technologie mit 100 % mehr Licht gegenüber herkömmlichen Lampen.** Sehr helles, konzentriertes, weißes Licht für optimale Ausleuchtung.
- ⋄ **Griff und Kopfstück 2-teilig.** Servicefreundlich. Ausbaufähig mit anderen mini 3000 Instrumentenköpfen.
- ⋄ **Sichtfenster mit 3-facher Vergrößerung** und optimierter Gehäuseoberfläche für gestochen scharfe Bilder und minimierte Reflexe.
- ⋄ **Sichtfenster fest integriert, seitlich schwenkbar.** Einfaches Instrumentieren.
- ⋄ **Hochwertiges Griffgehäuse: Chromlegierung/veredelter Kunststoff.** Schlagfest, robust, rutschfest.
- ⋄ **Halteclip mit integriertem Ein-/Ausschalter.** Fester Halt. Automatische Abschaltung in der Tasche. 20.000 Schaltzyklen garantiert.
- ⋄ **Austauschbare Trockenbatterien (Größe AA)** oder optionale Ladebatterie mit mini NT Tisch-Ladegerät*.

*Bestellinformationen darüber, wie Sie Ihr Instrument mit dem mini NT Tisch-Ladegerät zu einem wieder aufladbaren Instrument aufrüsten können, finden Sie auf Seite 132.

Erhältlich in schwarz oder blau. Bitte die gewünschte Farbe bei Bestellung angeben, sonst erfolgt die Lieferung in der Standardfarbe schwarz.

HEINE mini 3000 Diagnostik Sets/Kits



[01]



[02]

Ohne Etui

Set/Kit enthält: mini 3000 Otoskop,

1 Satz (4 Stück) Dauergebrauchs-Tips, je 5 AllSpec Einweg-Tips 2,5 und 4 mm Ø.

	2,5V XHL
mini 3000 Batteriegriff (inkl. Batterien), Hartschalenetui [01]	D-851.20.021
★ mini 3000 Batteriegriff (inkl. Batterien), ohne Etui [02]	D-001.70.220
mini 3000 Batteriegriff (inkl. Batterien), ohne Etui, ohne Dauergebrauchs-Tips	D-001.70.210



Set enthält: mini 3000 Otoskop, mini 3000 Ophthalmoskop,

1 Satz (4 Stück) Dauergebrauchs-Tips, je 5 AllSpec Einweg-Tips 2,5 und 4 mm Ø,
Hartschalenetui.

	2,5V XHL
2 mini 3000 Batteriegriffe (inkl. Batterien)	D-873.21.021

∴ Informationen zum HEINE mini 3000 Ophthalmoskop finden Sie auf Seite 042.

Weitere Artikel / Zubehör

HEINE Diagnostik-Otoskope



mini 3000 Otoskop-Kopf	2,5V XHL
ohne Griff und Zubehör	D-001.70.206

* Erhältlich in schwarz oder blau. Bitte die gewünschte Farbe bei Bestellung angeben, sonst erfolgt die Lieferung in der Standardfarbe schwarz.



Ersatzlampe für mini 3000	2,5V XHL
XHL Xenon Halogen Ersatzlampe	X-001.88.110



Ersatz-Aufschieblende für BETA 100* und K100*	
Aufschieblende für Lampe, reduziert Reflexe	B-000.11.212



Ersatzlampe für BETA 100* und K100*	2,5V XHL	3,5V XHL
XHL Xenon Halogen Ersatzlampe	X-001.88.037	X-002.88.049



Tip-Adapter für BETA 100* und K100*	
Adapter zwischen Diagnostik-Otoskop (BETA 100, K100) und AllSpec Einweg-Tips (S. 014)	B-000.11.306



Gebläse für BETA 100* und K100*	
Gebläse zur pneumatischen Prüfung	B-000.11.240



Ø 2,2mm Ø 2,8mm Ø 3,5mm



Ø 4,5mm Ø 5,5mm Ø 10mm

Dauergebrauchs-Trichter (schwarz) für BETA 100* und K100*	
1 Satz = 5 Ohrtrichter, 1 Nasentrichter	B-000.11.221
3 Ohrtrichter Ø 3,5/4,5/5,5mm	B-000.11.222
Ohrtrichter Ø 2,2mm	B-000.11.215
Ohrtrichter Ø 2,8mm	B-000.11.216
Ohrtrichter Ø 3,5mm	B-000.11.217
Ohrtrichter Ø 4,5mm	B-000.11.218
Ohrtrichter Ø 5,5mm	B-000.11.219
Nasentrichter Ø 10mm	B-000.11.220



UniSpec Einweg-Trichter (grau) für BETA 100* und K100*	
Ø 2,5mm (Kinder), 1.000 Stück/1 Karton	B-000.11.242
Ø 4mm (Erwachsene), 1.000 Stück/1 Karton	B-000.11.241
UniSpec Tip-Spender	B-000.11.146

⊗: Nur für Einmalgebrauch.

* Instrument nicht mehr lieferbar

Mundspatelhalter

Für Standard-Holzspatel



Ohne Etui

- ⌘ **XHL Xenon Halogen-Technologie.** Optimale Ausleuchtung der Mund- und Rachenhöhle.
- ⌘ **Lampen-Aufschraubkappe.** Blendfreie Sicht für den Untersucher.

Mundspatelhalter mit	2,5V XHL	3,5V XHL
BETA Batteriegriff	B-015.10.118	
★ BETA4 USB Ladegriff mit USB Kabel und Steckernetzteil		B-015.27.388
BETA4 NT Ladegriff (ohne NT4 Tisch-Ladegerät)		B-015.23.396

Mundspatelhalter

Mit Spatelauswerfer für HEINE Einmalgebrauchs-Mundspatel



Ohne Etui

- ⌘ **XHL Xenon Halogen-Technologie.** Optimale Ausleuchtung der Mund- und Rachenhöhle.
- ⌘ **Lampen-Aufschraubkappe.** Blendfreie Sicht für den Untersucher.
- ⌘ **Spatel-Auswerfer löst per Fingerdruck den Spatel aus.** Spatel muss nach Gebrauch nicht berührt werden.
- ⌘ **Nur für HEINE Einmalgebrauchs-Mundspatel.** Stabil und hygienisch.

Mundspatelhalter mit	2,5V XHL	3,5V XHL
BETA Batteriegriff	B-016.10.118	
★ BETA4 USB Ladegriff mit USB Kabel und Steckernetzteil		B-016.27.388
BETA4 NT Ladegriff (ohne NT4 Tisch-Ladegerät)		B-016.23.396

HEINE mini 3000® Mundspatelhalter

Mit Spatelauswerfer für HEINE Einmalgebrauchs-Mundspatel



Ohne Etui

- ⌘ **Spatelauswerfer löst per Fingerdruck den Spatel aus.** Spatel muss nach Gebrauch nicht berührt werden.
- ⌘ **XHL Xenon Halogen-Technologie.** Optimale Ausleuchtung der Mund- und Rachenhöhle.
- ⌘ **Nur für HEINE Einmalgebrauchs-Mundspatel aus Kunststoff.** Stabil und hygienisch.

mini 3000 Mundspatelhalter mit	2,5V XHL
★ mini 3000 Batteriegriff* (inkl. Batterien), 5 Einmalspateln	D-001.74.118

* Erhältlich in schwarz oder blau. Bitte die gewünschte Farbe bei Bestellung angeben, sonst erfolgt die Lieferung in der Standardfarbe schwarz.

Weitere Artikel / Zubehör

HEINE Mundspatelhalter



Mundspatelhalter-Kopf für Standard-Holzspatel	2,5V XHL	3,5V XHL
ohne Griff und Zubehör	B-001.12.302	B-002.12.302



Mundspatelhalter-Kopf für Einmalgebrauchs-Mundspatel	2,5V XHL	3,5V XHL
ohne Griff und Zubehör	B-001.12.305	B-002.12.305



mini 3000 Mundspatelhalter-Kopf	2,5V XHL	
ohne Griff und Zubehör		D-001.74.100



Ersatzlampe für Mundspatelhalter	2,5V XHL	3,5V XHL
XHL Xenon Halogen Ersatzlampe	X-001.88.037	X-002.88.049



Ersatz-Aufschraubkappe für Mundspatelhalter		
Aufschraubkappe für Lampe		B-000.12.308



Ersatzlampe für mini 3000 Mundspatelhalter	2,5V XHL	
XHL Xenon Halogen Ersatzlampe	X-001.88.037	



Einmalgebrauchs-Mundspatel aus Kunststoff		
Karton mit 100 Einmalgebrauchs-Mundspateln aus Kunststoff		B-000.12.304

HEINE mini-c handgeh. Untersuchungslampe / mini-e Ear Light

Jetzt neu mit einzigartiger LED^{HQ}



[01]

[02]

Ohne Etui

Robuste, langlebige Untersuchungsleuchte im kompakten Taschenformat. Helles, konzentriertes Licht – jetzt neu mit einzigartiger LED^{HQ}.

- ⌘ **Sichere Augenuntersuchung** dank getesteter photobiologischer Sicherheit.
- ⌘ **Komfortabel und ergonomisch.**
- ⌘ **Natürliche Farben und praktisch unbegrenzte Lebensdauer der LED^{HQ}.**
- ⌘ **Automatische Abschaltung in der Tasche** dank Halteclip mit Ein- / Ausschalter.
- ⌘ **20.000 Schaltzyklen garantiert.**
- ⌘ **Austauschbare Batterien** (Größe: AAA).

	LED
mini-c handgehaltene Untersuchungslampe inkl. Batterien [01]	D-008.73.109
mini-e Ear Light inkl. Batterien [02] für otoplastische Anwendungen. Mit Hilfe des Leuchtstabes wird der optimale Sitz von Hörgeräten überprüft.	D-008.73.103

HEINE mini 3000® Cliplampe

Kompakte, langlebige Taschenleuchte



[01]

[02]

Ohne Etui

Robuste, langlebige Taschenleuchte im kompakten, modernen Design mit verchromtem Kopfstück. Helles, konzentriertes Licht durch einzigartige XHL Xenon Halogen Linsenlampe. Nur mit dem mini 3000 Griffsystem kombinierbar. Griff erhältlich in schwarz oder blau.

- ⌘ **Kompakte, ovale, formschöne Leuchte.** Liegt ergonomisch gut in der Hand.
- ⌘ **Griff und Kopfstück 2-teilig.** Servicefreundlich. Ausbaufähig mit anderen mini 3000 Instrumentenköpfen.
- ⌘ **Verbesserte XHL Xenon Halogen Linsenlampe mit 100% mehr Licht gegenüber herkömmlichen Lampen.** Helles, konzentriertes Licht.
- ⌘ **Hochwertiges Griffgehäuse: Chromlegierung/veredelter Kunststoff.** Schlagfest, robust, rutschfest.
- ⌘ **Halteclip mit integriertem Ein-/Ausschalter.** Fester Halt. Automatische Abschaltung in der Tasche. 20.000 Schaltzyklen garantiert.
- ⌘ **Austauschbare Trockenbatterien** (Größe AA) oder optionale Ladebatterie mit mini NT Tisch-Ladegerät*.
- ⌘ **Leuchtstab für otoplastische Anwendungen** [02]. Mit Hilfe des Leuchtstabes wird der optimale Sitz von Hörgeräten überprüft. Bestellinformationen siehe Zubehör Seite 023.

mini 3000 Cliplampe mit	2,5V XHL
mini 3000 Batteriegriff (inkl. Batterien) [01]	D-001.73.131



HEINE mini 3000 Tascheninstrumente – ein komplettes Programm hochwertiger Diagnostik-Instrumente für die Tasche. HEINE mini 3000 Cliplampe ist nur mit verchromtem Kopfstück erhältlich. Griff erhältlich in schwarz oder blau. Bitte die gewünschte Farbe bei Bestellung angeben, sonst erfolgt die Lieferung in der Standardfarbe schwarz.

HEINE mini 3000® Kombileuchte

Kompakte Taschenleuchte und Mundspatelhalter in einem



Ohne Etui

Robustes, langlebiges Mehrzweckinstrument im kompakten, modernen Design. Helles, konzentriertes Licht durch einzigartige XHL Xenon Halogen Linsenlampe.

Nur mit dem mini 3000 Griffsystem kombinierbar. Erhältlich in schwarz und blau.

- ∴ **Funktionsvielfalt.** Zu benutzen als Allzweckleuchte und als Halter für Standard-Holzspatel und HEINE Einmalspatel.
- ∴ **Griff und Kopfstück 2-teilig.** Servicefreundlich. Ausbaufähig mit anderen mini 3000 Instrumentenköpfen.
- ∴ **Verbesserte XHL Xenon Halogen Linsenlampe mit 100 % mehr Licht gegenüber herkömmlichen Lampen.** Helles, konzentriertes Licht.
- ∴ **Hochwertiges Griffgehäuse: Chromlegierung/veredelter Kunststoff.** Schlagfest, robust, rutschfest.
- ∴ **Halteclip mit integriertem Ein-/Ausschalter.** Fester Halt. Automatische Abschaltung in der Tasche. 20.000 Schaltzyklen garantiert.
- ∴ **Austauschbare Trockenbatterien (Größe AA),** oder optionale Ladebatterie mit mini NT Tisch-Ladegerät*.

mini 3000 Kombileuchte mit	2,5V XHL
mini 3000 Batteriegriff (inkl. Batterien) und 5 Einmalspateln	D-001.76.120



*Bestellinformationen darüber, wie Sie Ihr Instrument mit dem mini NT Tisch-Ladegerät zu einem wiederaufladbaren Instrument aufrüsten können, finden Sie auf Seite 132.

Weitere Artikel / Zubehör

HEINE Taschenleuchten



mini 3000 Cliplampen-Aufsatz

2,5V XHL

ohne Griff und Zubehör

D-001.73.130



mini 3000 Kombileuchten-Aufsatz

2,5V XHL

ohne Griff und Zubehör *

D-001.76.101

* Erhältlich in schwarz oder blau. Bitte die gewünschte Farbe bei Bestellung angeben, sonst erfolgt die Lieferung in der Standardfarbe schwarz.



Ersatzlampe für mini 3000 Cliplampe und Kombileuchte

2,5V XHL

XHL Xenon Halogen Ersatzlampe

X-001.88.107



Leuchtstab für mini 3000 Cliplampe

Leuchtstab, 6 Stück im Blisterpack

D-000.73.105



Einmalgebrauchs-Mundspatel aus Kunststoff für mini 3000 Kombileuchte

Karton mit 100 Einmalgebrauchs-Mundspateln aus Kunststoff

B-000.12.304

HEINE Veterinär Spezial-Instrumente



	G100 Geschlitztes Kopfstück	BETA 200 VET F.O. Otoskop
Gehäusekonstruktion	Metall	Metall
Vergrößerung	1,6x	2,5x
Beleuchtung	F.O. XHL oder LED ^{HQ}	F.O. XHL oder LED ^{HQ}
Instrumentengröße	Professional	Professional
Griffoptionen / Stromversorgung	<ul style="list-style-type: none"> • Batteriegriff (nur XHL) • USB Ladegriff • Ladegriff für Tisch-Ladegerät • EN 200 / EN 200-1 	<ul style="list-style-type: none"> • Batteriegriff (nur XHL) • USB Ladegriff • Ladegriff für Tisch-Ladegerät • EN 200 / EN 200-1
Tips / Trichter	<ul style="list-style-type: none"> • Lange, geschlossene Metall-Spekula • Geschlitzte offene Metall-Spekula • Spreizspekulum • Kurze geschlossene Spekula • UniSpec Einweg-Trichter mit Zwischenstück 	<ul style="list-style-type: none"> • VET Dauergebrauchs-Tips
Pneumatischer Trommelfelltest	–	Gebläse-Anschluss vorhanden
Katalogseite	025	027

HEINE G100 LED Geschlitztes Kopfstück

Mit LED-Beleuchtung in HEINE Qualität – LED^{HQ}



Kopfstück mit solider Metallkonstruktion und kratzfester Schwenklupe für eine außergewöhnlich lange Lebensdauer und ein qualitativ gleichbleibendes Untersuchungsergebnis. LED mit praktisch unbegrenzter Lebensdauer, kein Lampenwechsel nötig.

- ⌘ **Kopfstück geschlitzt.** Optimales Instrumentieren mit Vergrößerung und Beleuchtung. Ungehindertes Arbeiten während der Untersuchung.
- ⌘ **Vergütete, kratzfeste Schwenklupe mit 1,6-facher Vergrößerung** für ein detailreiches Bild.
- ⌘ **Fiber Optik Beleuchtung.** Ermöglicht eine gleichmäßige, sehr helle Ausleuchtung und einen schattenfreien Blick auf Ohr und Tympanum.
- ⌘ **Es gibt LED. Und es gibt LED^{HQ}.** HEINE hat einen neuen Standard gesetzt, indem von der Materialauswahl über die Verarbeitung, von der Lichtstärke bis zur Dimmbarkeit, vom Wärmemanagement bis zu einem möglichst hohen Farbwiedergabe-Index das Beste gerade gut genug ist. **Wir nennen das LED in HEINE Qualität. Kurz LED^{HQ}.**
- ⌘ **Die LED-Beleuchtung ist genau auf das optische System abgestimmt** und liefert im Zusammenspiel eine sehr helle und gleichmäßige Ausleuchtung – für eine sichere Diagnose.
- ⌘ **Patenterte und einzigartige stufenlose Dimmbarkeit** zwischen 3 – 100% mit praktischer Einfinger-Bedienung.
- ⌘ **Einfache Reinigung.** Durch die abgerundeten Kanten auch optimal mit handelsüblichen Desinfektionsmitteln zu desinfizieren.
- ⌘ **Doppel-Verriegelung für Spekola.** Fester Sitz der Spekola.
- ⌘ **Die volle Funktionsfähigkeit des G100 LED Geschlitzten Kopfstücks ist mit den aktuellen BETA Ladegeriffen und den EN 200 / EN 200-1 Wandtransformatoren gewährleistet.**

- ⌘ **Auch mit XHL Xenon Halogen Beleuchtung erhältlich.** Helle Ausleuchtung und authentische Farbwiedergabe, sonstige technische Angaben wie G100 LED Geschlitztes Kopfstück.

HEINE G100 Diagnostik Kit



[01]

Ohne Etui

G100 Geschlitztes Kopfstück mit	LED
BETA4 USB Ladegeriff mit USB Kabel und Steckernetzteil [01]	G-010.28.388
BETA4 NT Ladegeriff mit NT4 Tisch-Ladegerät	G-010.24.420

HEINE Veterinär Diagnostik Set

Mit XHL- oder LED^{HQ}-Beleuchtung**Set enthält: G100 Geschlitztes Kopfstück,**

1 Satz lange geschlossene Spekula (57 mm x 4 mm Ø, 65 mm x 6 mm Ø und 90 mm x 7 mm Ø), Ersatzlampe bei XHL-Version, Hartschalenetui.

	2,5V XHL	3,5V XHL	LED
BETA Batteriegriff	G-112.10.118		
★ BETA4 USB Ladegriff mit USB Kabel und Steckernetzteil		G-112.27.388	G-112.28.388
BETA4 NT Ladegriff mit NT4 Tisch-Ladegerät		G-112.23.420	G-112.24.420

**Set enthält: G100 Geschlitztes Kopfstück, BETA 200 Ophthalmoskop,**

1 Satz lange geschlossene Spekula (57 mm x 4 mm Ø, 65 mm x 6 mm Ø und 90 mm x 7 mm Ø), je 1 Ersatzlampe bei XHL-Version, Hartschalenetui.

	2,5V XHL	3,5V XHL	LED
BETA Batteriegriff	G-148.10.118		
BETA4 USB Ladegriff mit USB Kabel und Steckernetzteil		G-148.27.388	G-148.28.388
BETA4 NT Ladegriff mit NT4 Tisch-Ladegerät		G-148.23.420	G-148.24.420

∴ Informationen zum HEINE BETA 200 Ophthalmoskop finden Sie auf Seite 037.

HEINE BETA® 200 LED VET F.O. Otoskop

Veterinär-Otoskop mit LED^{HQ}-Beleuchtung

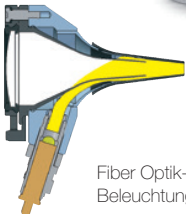
LED^{HQ}
LED IN HEINE QUALITÄT.



Otoskop mit solidem Metallgehäuse und kratzfesten Glaslinsen für eine außergewöhnlich lange Lebensdauer und ein qualitativ gleichbleibendes Untersuchungsergebnis. LED mit praktisch unbegrenzter Lebensdauer, kein Lampenwechsel nötig.

- ⌘ **Großflächiges, kratzfestes Sichtfenster mit 2,5-facher Vergrößerung.** Speziell entwickelte Linse für die Tiermedizin, bei der die Brennweite genau auf den Einsatz mit längeren Spekula ausgerichtet wurde.
- ⌘ **Fiber Optik Beleuchtung.** Ermöglicht eine gleichmäßige, sehr helle Ausleuchtung und einen schattenfreien Blick auf Ohr und Tympanum.
- ⌘ **Es gibt LED. Und es gibt LED^{HQ}.** HEINE hat einen neuen Standard gesetzt, indem von der Materialauswahl über die Verarbeitung, von der Lichtstärke bis zur Dimmbarkeit, vom Wärmemanagement bis zu einem möglichst hohen Farbwiedergabe-Index das Beste gerade gut genug ist. **Wir nennen das LED in HEINE Qualität. Kurz LED^{HQ}.**
- ⌘ **Die LED-Beleuchtung ist genau auf das optische System abgestimmt** und liefert im Zusammenspiel eine sehr helle und gleichmäßige Ausleuchtung – für eine sichere Diagnose.
- ⌘ **Patenterte und einzigartige stufenlose Dimmbarkeit** zwischen 3 – 100% mit praktischer Einfinger-Bedienung.
- ⌘ **Fest eingebautes, schwenkbares, luftdicht schließendes Sichtfenster.** Kann nicht verloren gehen. Für einfaches Instrumentieren.
- ⌘ **Gebälse-Anschluss.** Für pneumatischen Trommelfelltest.
- ⌘ Geeignet für die Verwendung **mit VET Dauergebrauchs-Tips.** Bestellinformationen für Zubehör siehe Seite 029–031.
- ⌘ **Die volle Funktionsfähigkeit des BETA 200 LED VET ist mit den aktuellen BETA Ladegriffen und den EN 200 / EN 200-1 Wandtransformatoren gewährleistet.**

- ⌘ **Auch mit XHL Xenon Halogen Beleuchtung erhältlich.**
Helle Ausleuchtung und authentische Farbwiedergabe, sonstige technische Angaben wie BETA 200 LED VET F.O. Otoskop.



Fiber Optik-
Beleuchtung (F.O.)

HEINE BETA 200 VET Diagnostik Kit

Mit XHL- oder LED^{HQ}-Beleuchtung



Ohne Etui

[01]

BETA 200 VET F.O. Otoskop mit	2,5V XHL	3,5V XHL	LED
BETA Batteriegriff	G-011.10.118		
★ BETA4 USB Ladegriff mit USB Kabel und Steckernetzteil [01]		G-011.27.388	G-011.28.388
BETA4 NT Ladegriff mit NT4 Tisch-Ladegerät		G-011.23.420	G-011.24.420

Lange, geschlossene Metall-Spekula



- **Hochwertige, verchromte Metallausführung.** Leicht zu reinigen, beliebig oft zu desinfizieren und sterilisieren.
- **Zwei Verriegelungsschlitzte.** Fester Sitz auf dem Kopfstück.

Geschlossene Metall-Spekula für G100/G100 LED geschlitztes Kopfstück

57 mm lang / Ø 4 mm	G-000.21.330
65 mm lang / Ø 6 mm	G-000.21.331
90 mm lang / Ø 7 mm	G-000.21.332
170 mm lang / Ø 10 mm	G-000.21.350

Geschlitzte, offene Metall-Spekula



- **Hochwertige, verchromte Metallausführung.** Leicht zu reinigen, beliebig oft zu desinfizieren und sterilisieren.
- **Innenwand mattiert.** Reflexminderung.
- **60° Öffnung mit gut gerundeten Kanten.** Ausgezeichnete Instrumentiermöglichkeit, atraumatische Insertion.
- **Zwei Verriegelungsschlitzte.** Fester Sitz auf dem Kopfstück.

Geschlitzte Metall-Spekula für G100/G100 LED geschlitztes Kopfstück

65 mm lang / Ø 6 mm	G-000.21.341
90 mm lang / Ø 7 mm	G-000.21.342

Spreizspekulum



Dieses vielseitige Instrument hat sich vor allem als Universalspekulum für Kleintiere bewährt.

- **Öffnung distal bis 28mm in 4 Raststufen.** Vielseitig nutzbar für Untersuchung und Behandlung.
- **Hochwertige, verchromte Metallausführung.** Leicht zu reinigen, beliebig oft zu desinfizieren und sterilisieren.
- **Innenwand mattiert.** Reflexminderung.
- **Oval geformte Branchen, sorgfältig gerundete Kanten.** Atraumatisch bei Insertion, Öffnen und Schließen.
- **Zwei Verriegelungsschlitzte.** Fester Sitz auf dem Kopfstück.

Spreizspekulum für G100/G100 LED geschlitztes Kopfstück

Spreizspekulum für geschlitztes Kopfstück (Länge 95 mm)	G-000.21.360
---	--------------

Kurze, geschlossene Spekula



- ⚡ **Hergestellt aus SANALON S, dadurch glatte Oberfläche und hohe Materialdichte.** Schmutz und Keime dringen nicht ein, leichte Reinigung. Desinfektion mit gängigen Mitteln und Sterilisation im Dampfautoklaven bis 134 °C.
- ⚡ **Anatomiegerechte Form.** Schmerzlose und atraumatische Insertion.
- ⚡ **Eingespritzter Metallring mit 2 Verriegelungsschlitzen.** Fester Sitz auf dem Kopfstück.

Kurze, geschlossene Spekula aus SANALON S für G100/G100 LED geschlitztes Kopfstück und BETA 100 VET* Otoskop

1 Satz = 5 Stück Veterinär-Trichter aus SANALON S	G-000.21.316
40mm lang / Ø 2,2mm	G-000.21.310
40mm lang / Ø 2,8mm	G-000.21.311
40mm lang / Ø 3,5mm	G-000.21.312
40mm lang / Ø 4,5mm	G-000.21.313
40mm lang / Ø 5,5mm	G-000.21.314

HEINE VET Dauergebrauchs-Tips



Zur Verwendung auf dem BETA 100 VET* wird ein VET-Adapter [01] benötigt.

- ⚡ **Hergestellt aus SANALON S, dadurch glatte Oberflächen und hohe Materialdichte.** Schmutz und Keime dringen nicht ein, leichte Reinigung. Desinfektion mit allen gängigen Mitteln und Sterilisation im Dampfautoklaven bis 134 °C.
- ⚡ **Anatomiegerechte Form.** Schmerzlose und atraumatische Insertion.
- ⚡ **Gut geformte Verriegelungsnocke.** Fester Sitz auf dem Otoskop.

Dauergebrauchstips aus SANALON S für BETA 200 VET und BETA 100 VET* mit Adapter

1 Satz = 3 Stück Dauergebrauchstips aus SANALON S	G-000.21.213
61mm lang / Ø 4mm	G-000.21.210
61mm lang / Ø 6mm	G-000.21.211
61mm lang / Ø 9mm	G-000.21.212

Adapter für VET Dauergebrauchs-Tips [01]	G-000.21.214
--	--------------

* Instrument nicht mehr lieferbar

HEINE UniSpec® Einweg-Trichter



Zur Verwendung von UniSpec Einweg-Trichter auf dem G100/G100 LED Geschlitzten Kopfstück wird das Zwischenstück [01] benötigt.

- ⊗ **Keine Reinigung notwendig.** Zeitgewinn.
- ⊗ **Gesicherte Hygiene.** Keine Keimübertragung.
- ⊗ **Zweckmäßige Verpackungseinheit von 1000 Stück.** Preisgünstig.
- ⊗ **Original HEINE-Ausführung.** Fester Sitz auf dem Kopfstück.

UniSpec Einweg-Trichter (grau) für BETA 100 VET*, Operations-Otoskop* und G100/G100 LED geschlitztes Kopfstück

Karton mit 1000 UniSpec Einweg-Trichter Ø 2,5mm	B-000.11.242
Karton mit 1000 UniSpec Einweg-Trichter Ø 4 mm	B-000.11.241

Zwischenstück für die Verwendung auf dem geschlitzten Kopfstück [01]	G-000.21.302
UniSpec Tip-Spender [02]	B-000.11.146

⊗: Nur für Einmalgebrauch.

Weitere Artikel / Zubehör

HEINE HNO Veterinär Spezial-Instrumente



Dauergebrauchs-Trichter (schwarz) für Operations-Otoskop*

1 Satz = 5 Ohrtrichter, 1 Nasentrichter	B-000.11.221
3 Ohrtrichter Ø 3,5/4,5/5,5mm	B-000.11.222
Ohrtrichter Ø 2,2mm	B-000.11.215
Ohrtrichter Ø 2,8mm	B-000.11.216
Ohrtrichter Ø 3,5mm	B-000.11.217
Ohrtrichter Ø 4,5mm	B-000.11.218
Ohrtrichter Ø 5,5mm	B-000.11.219
Nasentrichter Ø 10mm	B-000.11.220



AllSpec Einweg-Tips (grau) für BETA 100 VET* und Operations-Otoskop*

Karton mit 1000 Stück, Ø 2,5mm [01]	B-000.11.128
Karton mit 1000 Stück, Ø 4 mm [01]	B-000.11.127
Karton mit 10 Stück Kartons à 1000 Stück, Ø 2,5mm (Kinder)	B-000.11.138
Karton mit 10 Stück Kartons à 1000 Stück, Ø 4 mm (Erwachsene)	B-000.11.137



Schüttverpackung einzeln mit 250 Stück, Ø 2,5mm [02]	B-000.11.153
Schüttverpackung einzeln mit 250 Stück, Ø 4 mm [02]	B-000.11.152
Karton mit 10 Stück Schüttverpackungen à 250 Stück, Ø 2,5mm	B-000.11.151
Karton mit 10 Stück Schüttverpack. à 250 Stück, Ø 4 mm	B-000.11.150



Tip-Adapter [03]	B-000.11.306
------------------	---------------------

AllSpec Tip-Spender (2x 45 Tips) [04]	B-000.11.149
---------------------------------------	---------------------

⊗: Nur für Einmalgebrauch.

* Instrument nicht mehr lieferbar

Weitere Artikel / Zubehör

HEINE HNO Veterinär Spezial-Instrumente



G100 Geschlitztes Kopfstück	2,5V XHL	3,5V XHL	LED
mit Schwenklupe, ohne Griff	G-001.21.301	G-002.21.301	G-008.21.301



BETA 200 VET F.O. Otokop-Kopf	2,5V XHL	3,5V XHL	LED
ohne Griff und Zubehör	G-001.21.250	G-002.21.250	G-008.21.250



Ersatzlampe für G100 und BETA 200 VET	2,5V XHL	3,5V XHL
XHL Xenon Halogen Ersatzlampe	X-001.88.077	X-002.88.078



Ersatzlampe für Operations-Otoskop* und BETA 100 VET*	2,5V XHL	3,5V XHL
XHL Xenon Halogen Ersatzlampe	X-001.88.037	X-002.88.049



Schwenklupe für G100 Geschlitztes Kopfstück	
Schwenklupe, einzeln	G-000.21.209



Gebläse zur pneumatischen Prüfung	
Gebläse für BETA 200 VET und BETA 100 VET* Otokoskope	B-000.11.240

* Instrument nicht mehr lieferbar









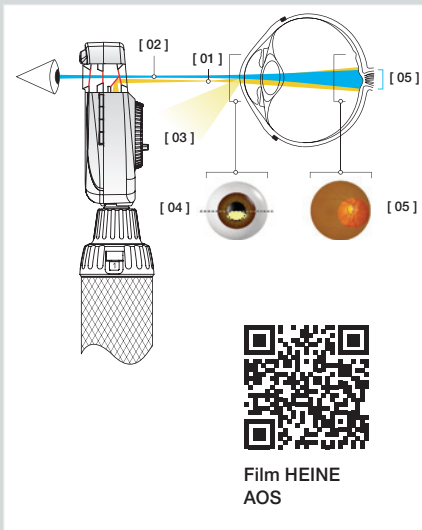
**Dem
menschlichen
AUGE kann
GEHOLFEN
werden.**



HEINE Direkte Ophthalmoskope



	BETA 200S	BETA 200	BETA 200 M2	K180 Opt. 1	K180 Opt. 2	mini 3000
Optisches System	Asphärisch	Asphärisch		Konventionell		Konventionell
Beleuchtung	XHL oder LED ^{HQ}	XHL oder LED ^{HQ}	XHL	XHL		XHL oder LED ^{HQ}
Blenden						
Refraktionsausgleich	- 36 bis +38 D, 74 Ein-Dioptrien-Schritte, 28 Linsen	- 35 bis +40 D, 27 Dioptrien-Schritte, 27 Linsen		- 35 bis +40 D, 27 Dioptrien-Schritte, 27 Linsen		- 20 bis +20 D, 18 Dioptrien-Schritte, 18 Linsen
Staubschutz	Staubdicht	Staubdicht		Staubgeschützt		Staubgeschützt
Trägerelement aus	Aluminium	Aluminium		Aluminium		Kunststoff
Instrumentengröße	Professional	Professional		Professional		Kompakt
Griffoptionen / Stromversorgung	<ul style="list-style-type: none"> • Batteriegriff (nur XHL) • USB Ladegriff • Ladegriff für Tisch-Ladegerät • EN 200 / EN 200-1 	<ul style="list-style-type: none"> • Batteriegriff (nur XHL) • USB Ladegriff • Ladegriff für Tisch-Ladegerät • EN 200 / EN 200-1 		<ul style="list-style-type: none"> • Batteriegriff • USB Ladegriff • Ladegriff für Tisch-Ladegerät • EN 200 / EN 200-1 		<ul style="list-style-type: none"> • Batteriegriff • Ladegriff für Tisch-Ladegerät
Katalogseite	035	037		040		042



Das „Asphärische Optische System“ (AOS) von HEINE

eliminiert Lichtreflexe, optimiert die nutzbare Beleuchtung auf dem Augenhintergrund und sorgt dadurch für ein einzigartig großes, helles und kontrastreiches Netzhautbild.

- [01] Elliptisch geformtes Lichtbündel in der Pupillenebene; hervorgerufen durch das asphärische System.
- [02] Beobachtungsstrahl.
- [03] Abgelenkter Iris- und Hornhautreflex.
- [04] Knapp unterhalb der Pupillenmitte tritt ein gebündelter Lichtstrahl in das zu untersuchende Auge. Die Trennung des Beleuchtungs- und Beobachtungsstrahls vermeidet störende Lichtreflexe in das Untersucher-auge (Gullstrand-Prinzip). Durch seine elliptische Form gelangt nahezu das gesamte Lichtbündel in das Auge.
- [05] Das Lichtbündel weitet sich nach Eintritt in die vordere Augenkammer aus und beleuchtet einen großen Bereich der Netzhaut.

HEINE BETA® 200S LED Ophthalmoskop

Überlegene asphärische Optik mit LED^{HQ}-Beleuchtung



Das einzigartige staubdichte Design schützt die Präzisionsoptik und ermöglicht einen wartungsfreien Gebrauch. Die BETA 200/200S Ophthalmoskope sind die einzigen mit einem Aluminium-Trägerelement. Die optischen Komponenten sind flächenbündig in einen Rahmen aus Aluminiumguss integriert, wodurch eine Dezentrierung verhindert und das Instrument resistent gegenüber Stößen wird. Das BETA 200S LED hat eine LED mit praktisch unbegrenzter Lebensdauer, kein Lampenwechsel nötig.

- ⚡ **Das Asphärische Optische System (AOS).**
- ⚡ **Es gibt LED. Und es gibt LED^{HQ}.** HEINE hat einen neuen Standard gesetzt, indem von der Materialauswahl über die Verarbeitung, von der Lichtstärke bis zur Dimmbarkeit, vom Wärmemanagement bis zu einem möglichst hohen Farbwiedergabe-Index das Beste gerade gut genug ist. **Wir nennen das LED in HEINE Qualität. Kurz LED^{HQ}.**
- ⚡ **Die LED-Beleuchtung ist genau auf das optische System abgestimmt** und liefert im Zusammenspiel eine sehr helle und gleichmäßige Ausleuchtung – für eine sichere Diagnose.
- ⚡ **Das BETA 200S Ophthalmoskop hat eine Rekoss-Scheibe mit 28 Einzellinsen**, die höhere Refraktionsabweichungen verhindert. 74 Ein-Dioptrien-Schritte auf dem nicht durchgängigen Linsenrad vermeiden dabei extreme Dioptriensprünge.
 - + in 1 D Schritten: +1 bis +38D
 - in 1 D Schritten: -1 bis -36D
- ⚡ **Patenterte und einzigartige stufenlose Dimmbarkeit** zwischen 3 – 100% mit praktischer Einfinger-Bedienung.
- ⚡ **Kein Streulicht dank des versenkten, mehrfach vergüteten Sichtfensters** – für eine sichere Diagnose.
- ⚡ **Präzise Bedienung des Instruments mit einer Hand.** Das ergonomische Design bietet Flexibilität bei der Untersuchung.
- ⚡ **Sowohl für weite als auch für nicht geweitete Pupillen einsetzbar.**
- ⚡ **Die ergonomische Form** passt sich bequem an die Orbita an und schirmt das Umgebungslicht ab.
- ⚡ **Die volle Funktionsfähigkeit des BETA 200S LED ist mit den aktuellen BETA Ladegriffen und den EN 200 / EN 200-1 Wandtransformatoren gewährleistet.**

BETA 200S mit 7 Blenden:



Blaufilter, Fixationsstern mit Polarkoordinaten, großer Kreis, mittlerer Kreis, MicroSpot, Spalt, Halbkreis



Mit Rotfrei-Filter

- ⚡ **Auch mit XHL Xenon Halogen Beleuchtung erhältlich.** Helle Ausleuchtung und authentische Farbwiedergabe, sonstige technische Angaben wie BETA 200S LED Ophthalmoskop.

HEINE BETA 200S Diagnostik Sets / Kits

Mit XHL- oder LED^{HQ}-Beleuchtung

Set enthält: BETA 200S Ophthalmoskop,
1 Ersatzlampe bei XHL-Version, Hartschalenetui.

	2,5V XHL	3,5V XHL	LED
BETA Batteriegriff	C-261.10.118		
★ BETA4 USB Ladegriff mit USB Kabel und Steckernetzteil		C-261.27.388	C-261.28.388
BETA4 NT Ladegriff mit NT4 Tisch-Ladegerät		C-261.23.420	C-261.24.420



Ohne Etui

BETA 200S Ophthalmoskop mit	2,5V XHL	3,5V XHL	LED
BETA Batteriegriff	C-010.10.118		
BETA4 USB Ladegriff mit USB Kabel und Steckernetzteil		C-010.27.388	C-010.28.388



Set enthält: BETA 200S Ophthalmoskop, BETA 200 Strich-Skiaskop,
je 1 Ersatzlampe bei XHL-Version, Hartschalenetui.

	2,5V XHL	3,5V XHL	LED
BETA Batteriegriff	C-262.10.118		
BETA4 USB Ladegriff mit USB Kabel und Steckernetzteil		C-262.27.388	C-262.28.388
BETA4 NT Ladegriff mit NT4 Tisch-Ladegerät		C-262.23.420	C-262.24.420

∴ Informationen zum HEINE BETA 200 Skiaskop finden Sie auf Seite 045.

HEINE BETA® 200 LED Ophthalmoskop

Überlegene asphärische Optik mit LED^{HQ}-Beleuchtung

LED^{HQ}
LED IN HEINE QUALITÄT.



Das Ophthalmoskop mit einzigartiger asphärischer Optik und allen Eigenschaften des BETA 200S LED, jedoch:

- ∴ **Ohne Makulablende** (MicroSpot)
- ∴ **Das BETA 200 Ophthalmoskop hat eine Rekoss-Scheibe mit 27 Einzellinsen**, die höhere Refraktionsabweichungen verhindert.

+ in 1 D Schritten:	1 – 10	15	20	40	D
– in 1 D Schritten:	1 – 10	15	20	25	35 D
- ∴ **Die volle Funktionsfähigkeit des BETA 200 LED ist mit den aktuellen BETA Ladegriffen und den EN 200 / EN 200-1 Wandtransformatoren gewährleistet.**
- ∴ **Auch mit XHL Xenon Halogen Beleuchtung erhältlich.** Helle Ausleuchtung und authentische Farbwiedergabe, sonstige technische Angaben wie BETA 200 LED Ophthalmoskop.

BETA 200 mit 6 Blenden



Spalt, Fixationsstern mit Polarkoordinaten, Blaufilter, großer Kreis, mittlerer Kreis, Halbkreis



Mit Rotfrei-Filter

HEINE BETA 200 Ophthalmoskop Sets/Kits

Mit XHL- oder LED^{HQ}-Beleuchtung



Set enthält: BETA 200 Ophthalmoskop,
1 Ersatzlampe bei XHL-Version, Hartschalenetui.

	2,5V XHL	3,5V XHL	LED
BETA Batteriegriff	C-144.10.118*		
★ BETA4 USB Ladegriff mit USB Kabel und Steckernetzteil		C-144.27.388	C-144.28.388
BETA4 NT Ladegriff mit NT4 Tisch-Ladegerät		C-144.23.420	C-144.24.420

* Auch mit großem Batteriegriff X-001.99.120 lieferbar, bitte bei Bestellung angeben. (Passt nicht in Hartschalenetui.)



Ohne Etui

BETA 200 Ophthalmoskop mit	2,5V XHL	3,5V XHL	LED
BETA Batteriegriff	C-011.10.118		
BETA4 USB Ladegriff mit USB Kabel und Steckernetzteil		C-011.27.388	C-011.28.388

HEINE BETA 200 Diagnostik Sets/Kits

Mit XHL- oder LED^{HQ}-Beleuchtung

Set enthält: BETA 200 Ophthalmoskop, BETA 200 Strich-Skiaskop,
je 1 Ersatzlampe bei XHL-Version, Hartschalenetui.

	2,5V XHL	3,5V XHL	LED
BETA Batteriegriff	C-145.10.118		
BETA4 USB Ladegriff mit USB Kabel und Steckernetzteil		C-145.27.388	C-145.28.388
BETA4 NT Ladegriff mit NT4 Tisch-Ladegerät		C-145.23.420	C-145.24.420

∴ Informationen zum HEINE BETA 200 Skiaskop finden Sie auf Seite 045.



Set enthält: BETA 200 Ophthalmoskop, BETA 400 F.O. Otoskop,
1 Satz (4 Stück) Dauergebrauchs-Tips, je 5 AllSpec Einweg-Tips 2,5
und 4 mm Ø, je 1 Ersatzlampe bei XHL-Version, Hartschalenetui.

	2,5V XHL	3,5V XHL	LED
BETA Batteriegriff	A-153.10.118		
BETA4 USB Ladegriff mit USB Kabel und Steckernetzteil		A-153.27.388	A-153.28.388

Auch als Kit mit EN 200 Wand-
transformator erhältlich (S. 129)



Ohne Etui

Kit enthält: BETA 200 Ophthalmoskop, BETA 400 F.O. Otoskop,
1 Satz (4 Stück) Dauergebrauchs-Tips, je 5 AllSpec Einweg-Tips 2,5 und 4 mm Ø,
je 1 Ersatzlampe bei XHL-Version.

	3,5V XHL	LED
2x BETA4 NT Ladegriff mit NT4 Tisch-Ladegerät	A-153.23.422	A-153.24.422

∴ Informationen zum HEINE BETA 400 F.O. Otoskop finden Sie auf Seite 007.

HEINE BETA 200 Diagnostik Sets / Kits

Mit XHL- oder LED^{HO}-Beleuchtung



Set enthält: BETA 200 Ophthalmoskop, BETA 200 F.O. Otoskop,
1 Satz (4 Stück) Dauergebrauchs-Tips, je 5 AllSpec Einweg-Tips
2,5 und 4 mm Ø, je 1 Ersatzlampe bei XHL-Version, Hartschalenetui.

	2,5V XHL	3,5V XHL	LED
BETA Batteriegriff	A-132.10.118		
BETA4 USB Ladegriff mit USB Kabel und Steckernetzteil		A-132.27.388	A-132.28.388



Ohne Etui



Kit enthält: BETA 200 Ophthalmoskop, BETA 200 F.O. Otoskop,
1 Satz (4 Stück) Dauergebrauchs-Tips, je 5 AllSpec Einweg-Tips 2,5
und 4 mm Ø, je 1 Ersatzlampe bei XHL-Version.

	3,5V XHL	LED
2x BETA4 NT Ladegriff mit NT4 Tisch-Ladegerät	A-132.23.422	A-132.24.422

∴ Informationen zum HEINE BETA 200 F.O. Otoskop finden Sie auf Seite 009.



HEINE K180 Ophthalmoskop

Standard-Ophthalmoskop

Hohe Funktionalität und ein gutes Preis-/Leistungsverhältnis.



- **Sphärische Präzisions-Optik.** Hornhaut- und Irisreflexe werden weitgehend eliminiert.
- **XHL Xenon Halogen-Technologie.** Helles, weißes Licht, klares Fundusbild.
- **Refraktionsausgleich: 27 Linsen im Bereich von -35D bis +40D.** Scharfes Bild auch bei starken Refraktionsanomalien.

+ in 1D Schritten:	1 – 10	15	20	40	D
- in 1D Schritten:	1 – 10	15	20	25	35 D

- **Ergonomische Formgebung.** Instrument liegt immer gut in der Orbita an.
- **Weiche Orbitalstütze. Schützt die Brille, sicherer Halt.**
- **Fünf Blenden zur Wahl.** Für enge und weite Pupillen die ideale Blendenwahl. Fixationsstern für Fixationstest (wahlweise Blaufilter für Hornhautuntersuchung).
- **Staubgeschütztes Gehäuse.**
- **Schlagfestes Polykarbonat-Gehäuse.**

K180 Blenden



Blendenrad 1:
Spalt, Rotfrei-Filter, Fixationsstern mit Polarkoordinaten, großer Kreis, mittlerer Kreis



Blendenrad 2:
Spalt, Rotfrei-Filter, Blaufilter, großer Kreis, mittlerer Kreis

HEINE K180 Ophthalmoskop Sets

Set enthält: K180 Ophthalmoskop mit Blendenrad 1, Stofftasche.



	2,5V XHL	3,5V XHL
BETA Batteriegriff	C-182.10.118	
BETA4 USB Ladegriff mit USB Kabel und Steckernetzteil		C-182.27.388
BETA4 NT Ladegriff mit NT4 Tisch-Ladegerät		C-182.23.420

Set enthält: K180 Ophthalmoskop mit Blendenrad 2, Stofftasche.



	2,5V XHL	3,5V XHL
BETA Batteriegriff	C-183.10.118	
BETA4 USB Ladegriff mit USB Kabel und Steckernetzteil		C-183.27.388
BETA4 NT Ladegriff mit NT4 Tisch-Ladegerät		C-183.23.420

HEINE K180 Diagnostik Sets



Set enthält: K180 Ophthalmoskop in Standard-Ausführung mit Blendenrad 1, **K180 F.O. Otoskop**, 1 Satz (4 Stück) Dauergebrauchs-Tips, Hartschalenetui.

	2,5V XHL	3,5V XHL
BETA Batteriegriff	A-279.10.118	
BETA4 USB Ladegriff mit USB Kabel und Steckernetzteil		A-279.27.388
BETA4 NT Ladegriff mit NT4 Tisch-Ladegerät		A-279.23.420

∴ Informationen zum HEINE K180 F.O. Otoskop finden Sie auf Seite 011.

HEINE mini 3000® Ophthalmoskop

Kompaktes Taschenophthalmoskop mit XHL- oder LED^{HQ}-Beleuchtung


LED IN HEINE QUALITÄT.



mini 3000 Blenden



Fixationsstern, großer Kreis,
mittlerer Kreis, Halbkreis, Rotfrei-Filter

Modernes Taschenophthalmoskop mit konzentriertem, hellen Licht für optimale Ausleuchtung, ein brillantes Bild und authentische Farbwiedergabe. Fixationssternblende mit Graufilter zur Reduzierung der Beleuchtungsstärke. Hervorragende Optik und beste Farbwiedergabe bei kleinsten Abmessungen, gut geeignet für unterwegs und die Visite. Mit dem mini 3000 Griffsystem kombinierbar. Erhältlich in schwarz oder blau.

Eigenschaften für beide Instrumente (XHL und LED):

- ⋆ HEINE Optiken bieten ein klares, randscharfes Bild mit minimalen Reflexen.
 - ⋆ Fünf verschiedene Blenden. Alle wichtigen Funktionen inkl. Fixationsstern und Graufilter für lichtempfindliche Patienten.
 - ⋆ Refraktionsausgleich: 18 Linsen im Bereich von -20D bis +20D.
- | | | | | | | | | | |
|---|---|---|---|---|---|---|----|----|-----|
| + | 1 | 2 | 3 | 4 | 6 | 8 | 10 | 15 | 20D |
| - | 1 | 2 | 3 | 4 | 6 | 8 | 10 | 15 | 20D |
- ⋆ Einfacher Untersuchungsprozess. Ophthalmoskopie ohne Pupillenerweiterung möglich.
 - ⋆ Halteclip mit integriertem Ein-/Ausschalter. Automatische Abschaltung, sobald es an den Kittel geklemmt wird. 20.000 An-/Ausschaltzyklen garantiert.
 - ⋆ Austauschbare Trockenbatterien (Größe AA) oder optionale Ladebatterie mit mini NT Tisch-Ladegerät*.
 - ⋆ Griff und Kopfstück 2-teilig. Servicefreundlich, ausbaufähig.
 - ⋆ Ausgezeichnetes Design. Maximale Qualität bei minimalen Dimensionen.

Spezielle Eigenschaften der LED-Instrumente:

- ⋆ Wartungsfreiheit, da kein Lampenwechsel notwendig.
- ⋆ LED-Wärmemanagement für eine konstante Leuchtkraft über die gesamte Lebensdauer.
- ⋆ Es gibt LED. Und es gibt LED^{HQ}. HEINE hat einen neuen Standard gesetzt, indem von der Materialauswahl über die Verarbeitung und der Lichtstärke, sowie vom Wärmemanagement bis zu einem möglichst hohen Farbwiedergabe-Index das Beste gerade gut genug ist. Wir nennen das LED in HEINE Qualität. Kurz LED^{HQ}.
- ⋆ Performance-Indicator: Maximale Lichtintensität beim Einschalten des Gerätes. Danach Anpassung der Helligkeit an den aktuellen Ladestand der Stromquelle.
- ⋆ Fade-Out Feature: Langsam abfallende Helligkeit auch bei niedriger Restkapazität, für eine noch effizientere Nutzung der Trocken- oder Ladebatterien.
- ⋆ Betriebszeit von typ. 10 Stunden. Weniger Batteriewechsel, längere Akku-Laufzeiten.



*Bestellinformationen darüber, wie Sie Ihr Instrument mit dem mini NT Tisch-Ladegerät zu einem wiederaufladbaren Instrument aufrüsten können, finden Sie auf Seite 132.



HEINE mini 3000 Tascheninstrumente – ein komplettes Programm hochwertiger Diagnostik-Instrumente für die Tasche. Erhältlich in schwarz oder blau. Bitte die gewünschte Farbe bei Bestellung angeben, sonst erfolgt die Lieferung in der Standardfarbe schwarz.

HEINE mini 3000 Diagnostik Sets/Kits



Ohne Etui

Set enthält: mini 3000 Ophthalmoskop, Hartschalenetui.

	2,5V XHL	2,5V LED
mini 3000 Batteriegriff (inkl. Batterien)	D-852.10.021	D-885.21.021

mini 3000 Ophthalmoskop mit	2,5V XHL	2,5V LED
★ mini 3000 Batteriegriff (inkl. Batterien)	D-001.71.120	D-008.71.120
mini 3000 Ladegriff (mini NT Tisch-Ladegerät bitte separat bestellen)	D-001.71.200	D-008.71.200



[01]

Set/Kit enthält: mini 3000 Ophthalmoskop, mini 3000 F.O. Otoskop,
1 Satz (4 Stück) Dauergebrauchs-Tips, je 5 AllSpec Einweg-Tips 2,5 und 4 mm Ø.

	2,5V XHL	2,5V LED
2 mini 3000 Batteriegriffe (inkl. Batterien) mit Hartschalenetui [01]	D-873.11.021	D-886.11.021
2 mini 3000 Ladegriffe und mini NT Tisch-Ladegerät, ohne Etui [02]	D-859.11.022*	D-860.11.022*

* Diese Kits sind nur in der Standardfarbe schwarz erhältlich



[02]

Ohne Etui

∴ Informationen zum HEINE mini 3000 F.O. Otoskop finden Sie auf Seite 012.



[03]

Set enthält: mini 3000 Ophthalmoskop, mini 3000 Otoskop,
1 Satz (4 Stück) Dauergebrauchs-Tips, je 5 AllSpec Einweg-Tips 2,5 und 4 mm Ø.

	2,5V XHL
2 mini 3000 Batteriegriffe (inkl. Batterien) mit Hartschalenetui [03]	D-873.21.021

∴ Informationen zum HEINE mini 3000 Otoskop finden Sie auf Seite 016.

Weitere Artikel / Zubehör

HEINE Ophthalmoskope



BETA 200S Ophthalmoskop-Kopf	2,5V XHL	3,5V XHL	LED
ohne Griff und Zubehör	C-001.30.120	C-002.30.120	C-008.30.120



BETA 200 Ophthalmoskop-Kopf	2,5V XHL	3,5V XHL	LED
ohne Griff und Zubehör	C-001.30.100	C-002.30.100	C-008.30.100



BETA 200 M2 Ophthalmoskop-Kopf	2,5V XHL	3,5V XHL	
ohne Griff und Zubehör Eigenschaften wie BETA 200, jedoch mit MicroSpot anstelle mittlerer Kreisblende und Fixationssterblende ohne Polarkoordinaten		C-001.30.102	C-002.30.102



K180 Ophthalmoskop-Kopf	2,5V XHL	3,5V XHL	
mit Blendenrad 1, ohne Griff und Zubehör		C-001.30.206	C-002.30.206
mit Blendenrad 2, ohne Griff und Zubehör		C-001.30.207	C-002.30.207



mini 3000 Ophthalmoskop-Kopf	2,5V XHL	2,5V LED	
ohne Griff und Zubehör *		D-001.71.105	D-008.71.105

* Erhältlich in schwarz oder blau. Bitte die gewünschte Farbe bei Bestellung angeben, sonst erfolgt die Lieferung in der Standardfarbe schwarz.



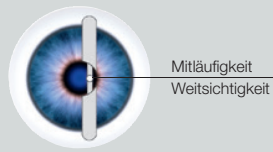
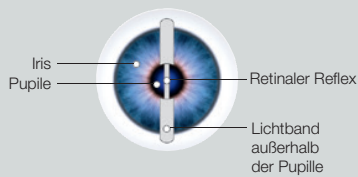
Ersatzlampe für BETA 200S, BETA 200 und BETA 200 M2	2,5V XHL	3,5V XHL	
XHL Xenon Halogen Ersatzlampe		X-001.88.069	X-002.88.070



Ersatzlampe für K180	2,5V XHL	3,5V XHL	
XHL Xenon Halogen Ersatzlampe		X-001.88.084	X-002.88.086



Ersatzlampe für mini 3000	2,5V XHL		
XHL Xenon Halogen Ersatzlampe		X-001.88.106	



Handgehaltenes Skiaskop zur objektiven Refraktion.

Mit dem BETA 200 Skiaskop wird die Refraktion des Auges gemessen. Brechungsfehler wie Kurz- und Weitsichtigkeit sowie Astigmatismus können erkannt und bestimmt werden.

Zwei Instrumentenausführungen stehen hierbei zur Verfügung:

Das Fleck-Skiaskop mit einem kreisförmigen Lichtband (nur als XHL-Variante erhältlich) und das allgemein gängige Strich-Skiaskop mit einem strichförmigen Lichtband, der die Erkennung der Refraktion erleichtert.

*HEINE ParaStop

Das BETA 200 Skiaskop mit ParaStop und modernster mehrfach vergüteter Optik führt zu einem außergewöhnlich hellen Fundusreflex, um den Flackerpunkt leichter zu erkennen. ParaStop ist eine HEINE-Entwicklung zur mühelosen, präzisen Einstellung des parallelen Strahlenganges. Mit ParaStop wird das Aufsuchen der Zylinderachse einfacher, schneller und exakter als bisher. Auch die Prüfung der Zylinderkorrektur nach Brillenanpassung wird durch ParaStop genauer und rascher.

HEINE BETA® 200 LED Skiaskop mit HEINE ParaStop®

Mit LED Beleuchtung in HEINE Qualität – LED^{HQ}



Die absolut homogene LED^{HQ}-Beleuchtung für das präzise Lichtband ermöglicht ein leichtes und schnelles Erkennen des Fundusreflexes.



- ⌘ **ParaStop.** Präzise Einstellung des parallelen Strahlenganges* (siehe oben).
 - ⌘ **Sehr hell leuchtendes, präzises Lichtband** mit einer Strichbreite von typ. 1,1 mm (ISO 12865 Standard < 1,5 mm) und einer Strichlänge von 35 mm für einen sehr hellen, gut sichtbaren Fundusreflex.
 - ⌘ **Es gibt LED. Und es gibt LED^{HQ}.** HEINE hat einen neuen Standard gesetzt, indem von der Materialauswahl über die Verarbeitung, von der Lichtstärke bis zur Dimmbarkeit, vom Wärmemanagement bis zu einem möglichst hohen Farbwiedergabe-Index das Beste gerade gut genug ist. **Wir nennen das LED in HEINE Qualität. Kurz LED^{HQ}.**
 - ⌘ **Patenterte und einzigartige stufenlose Dimmbarkeit** zwischen 3 – 100% mit praktischer Einfinger-Bedienung.
 - ⌘ **Ergonomische Form.** Gute Abdeckung der Orbita, Streulicht wird weitgehend eliminiert.
 - ⌘ **Bedienelemente aus Metall.** Langlebig, hohe Qualität.
 - ⌘ **Ein einziges Bedienelement für Vergenz und Strichrotation.** Bequeme Bedienung mit dem Daumen.
 - ⌘ **Wartungsfrei.** Staubdicht. LED mit praktisch unbegrenzter Lebensdauer.
 - ⌘ **Integrierter Polarisationsfilter.** Eliminiert Streulicht und interne Reflexe.
 - ⌘ **Stirnauflage für Brillenträger.** Praktisch und stabilisierend.
 - ⌘ **Halterung für Fixationskarten (optional).** Für dynamische Skiaskopie.
 - ⌘ **Die volle Funktionsfähigkeit des BETA 200 LED ist mit den aktuellen BETA Ladegriffen und den EN 200 / EN 200-1 Wandtransformatoren gewährleistet.**
- ⌘ **Auch mit XHL Xenon Halogen Beleuchtung erhältlich.** Helle Ausleuchtung und authentische Farbwiedergabe, sonstige technische Angaben wie BETA 200 LED Skiaskop.

HEINE BETA 200 Diagnostik Sets/Kits



Set enthält: BETA 200 Strich-Skiaskop,
1 Ersatzlampe bei XHL-Version, Hartschalenetui.

	2,5V XHL	3,5V XHL	LED
BETA Batteriegriff	C-034.10.118*		
★ BETA4 USB Ladegriff mit USB Kabel und Steckernetzteil		C-034.27.388	C-034.28.388
BETA4 NT Ladegriff mit NT4 Tisch-Ladegerät		C-034.23.420	C-034.24.420

* Auch mit großem Batteriegriff X-001.99.120 lieferbar, bitte bei Bestellung angeben. (Passt nicht in Hartschalenetui.)



Ohne Etui

BETA 200 Strich-Skiaskop mit	2,5V XHL	3,5V XHL	LED
BETA Batteriegriff	C-014.10.118		
BETA4 USB Ladegriff mit USB Kabel und Steckernetzteil		C-014.27.388	C-014.28.388



Set enthält: BETA 200 Strich-Skiaskop, BETA 200S Ophthalmoskop,
je 1 Ersatzlampe bei XHL-Version, Hartschalenetui.

	2,5V XHL	3,5V XHL	LED
BETA Batteriegriff	C-262.10.118		
BETA4 USB Ladegriff mit USB Kabel und Steckernetzteil		C-262.27.388	C-262.28.388
BETA4 NT Ladegriff mit NT4 Tisch-Ladegerät		C-262.23.420	C-262.24.420

∴ Informationen zum HEINE BETA 200S Ophthalmoskop finden Sie auf Seite 035.



Set enthält: BETA 200 Strich-Skiaskop, BETA 200 Ophthalmoskop,
je 1 Ersatzlampe bei XHL-Version, Hartschalenetui.

	2,5V XHL	3,5V XHL	LED
BETA Batteriegriff	C-145.10.118		
BETA4 USB Ladegriff mit USB Kabel und Steckernetzteil		C-145.27.388	C-145.28.388
BETA4 NT Ladegriff mit NT4 Tisch-Ladegerät		C-145.23.420	C-145.24.420

∴ Informationen zum HEINE BETA 200 Ophthalmoskop finden Sie auf Seite 037.

HEINE HSL 150 Handspaltlampe

Zur Untersuchung des vorderen Augenabschnittes



Kompakt und leicht, ist die tragbare HSL 150 ideal für Situationen, in denen eine konventionelle Spaltlampe nicht zur Verfügung steht oder unpraktisch ist. Für die Human- und Veterinär-Medizin zur Untersuchung des vorderen Augenabschnittes.

- ∴ Spaltgröße stufenlos varierbar von 0,2 mm x 10 mm bis 4 mm x 14 mm.
- ∴ 6-fache Vergrößerung.
- ∴ Blauer Interferenzfilter (FITC) für die Hornhautuntersuchung zuschaltbar.
- ∴ Mehrfach vergütete Optik für optimale Lichttransmission.
- ∴ 2,5V oder 3,5V XHL Xenon Halogen-Technologie für helles weißes Licht – vergleichbar mit der Beleuchtungsstärke einer klassischen Spaltlampe.
- ∴ Das Kopfstück HSL 150 wiegt nur ca. 70 g. Die leichteste Spaltlampe ihrer Art.

HEINE HSL 150 Handspaltlampen Sets



Set enthält: HSL 150 Handspaltlampe, Stofftasche.



2,5V XHL	
BETA SLIM Batteriegriff	C-252.10.105



Set enthält: HSL 150 Handspaltlampe, Ersatzlampe, Hartschalenetui.

3,5V XHL	
BETA4 SLIM NT Ladegriff und NT4 Tisch-Ladegerät*	C-266.20.471

*NT4 Tisch-Ladegerät inkl. Reduziereinsatz

HEINE LAMBDA 100 Retinometer

Zur Bestimmung der potentiellen Sehschärfe



Das LAMBDA 100 Retinometer ist das erste kompakte Instrument zur Bestimmung der potentiellen Sehschärfe bei Katarakt und anderen Medientrübungen. LAMBDA 100 – klinisch getestet mit hervorragenden Ergebnissen.*

- **Einfache und übersichtliche Bedienelemente.** Hohe Zuverlässigkeit der Diagnose, leichte Handhabung.
- **Kompakte Abmessungen, geringes Gewicht (100 g).** Überall einsetzbar, auch z. B. am bettlägerigen Patienten.
- **XHL Xenon Halogen-Technologie mit Helligkeitsregelung.** Patient wird nicht geblendet.

Drei Schritte zur Bestimmung der potentiellen Sehschärfe

1. Instrument einschalten, Visus-Stufe auswählen, Linienmuster einstellen, Zimmer abdunkeln.
2. Retinometer an der Patientenstirn abstützen. Durch Bewegen der roten Lichtpunkte eine Lücke in den getrübten Medien suchen, bis der Patient das Linienmuster erkennt.
3. Linien immer feiner einstellen – unter Veränderung der Orientierung – bis der Patient nicht mehr unterscheiden kann. Der zuletzt erkannte Wert entspricht der potentiellen Sehschärfe.



0°
Visus = 0,5 $\left(\frac{20}{40}\right)$



45°
Visus = 0,32 $\left(\frac{20}{60}\right)$



90°
Visus = 0,06 $\left(\frac{20}{300}\right)$

LAMBDA 100 Beispiele: Testmarken verschiedener Visuswerte (für Sehwinkel von 1°)

* Validiert durch die Studie „Accuracy of the HEINE LAMBDA 100 Retinometer“ in Investigative Ophthalmology & Visual Science, Mai 2008, Vol. 49, Southern College of Optometry, Memphis, Tennessee und der Studie „Reliability of predictable postoperative visual acuity of cataracts as measured by HEINE LAMBDA 100 retinometer preoperatively“ durch die Ophthalmologieabteilung, Mai – Juni 2010, São Paulo, Brasilien.

HEINE LAMBDA 100 Retinometer Kits

Kit enthält: LAMBDA 100 Retinometer,

1 Patientenkarte, BETA4 USB Ladegriff mit USB Kabel und Steckernetzteil, Ersatzlampe.



Ohne Etui



Kit 1: Fraktionsskala 20/300 bis 20/25 (Skala 2)

Kit 2: Dezimalskala 0,06 bis 0,8 (Skala 1)

3,5V XHL

C-037.27.388

C-038.27.388

HEINE Ophthalmologische Untersuchungsleuchte

Zur Untersuchung des vorderen Augenabschnitts im fokalen Licht



- ⋮ **Klein und leicht.** Sehr handlich.
- ⋮ **Fünf verschiedene Leuchtfeldblenden.** Geeignet zum Auffinden von Erosionen, ödematosen Stellen und zur Fremdkörpersuche.
- ⋮ **Präzise Fokussierung der Blenden bei 100 mm Arbeitsabstand.**

Blendenkombination



Spalt, drei Kreisblenden verschiedener Durchmesser, Blaufilter für Fluoreszenz-Untersuchungen

HEINE Ophthalmologische Untersuchungsleuchte Kits



Ohne Etui

[01]

Ophthalmologische Untersuchungsleuchte mit	2,5V XHL	3,5V XHL
BETA Batteriegriff	C-018.10.118	
★ BETA4 USB Ladegriff mit USB Kabel und Steckernetzteil [01]		C-018.27.388
BETA4 NT Ladegriff (ohne NT4 Tisch-Ladegerät)		C-018.23.396

HEINE Finoff-Durchleucher

Zur Skleraldurchleuchtung

∴ **Aufsteckbarer Blaufilter.** Geeignet für Fluoreszenz-Untersuchungen.



Ohne Etui

[01]

Finoff-Durchleucher mit	3,5V XHL
★ BETA4 USB Ladegriff mit USB Kabel und Steckernetzteil [01]	C-019.27.388
BETA4 NT Ladegriff (ohne NT4 Tisch-Ladegerät)	C-019.23.396

Weitere Artikel / Zubehör

HEINE ophthalmologische Instrumente



BETA 200 Skiaskop-Kopf	2,5V XHL	3,5V XHL	LED
ohne Griff	C-001.15.353	C-002.15.353	C-008.15.353

Fixationskarten für BETA 200 Skiaskop	
Fixationskarten mit Halter für dynamische Skiaskopie, ohne Instrument	C-000.15.360



Orangefilter für BETA 200 Skiaskop mit XHL-Beleuchtung	
Aufsteckbarer Orangefilter für die Lampe, für lichtempfindliche Patienten	C-000.15.359



Ersatzlampe für BETA 200 Skiaskop	2,5V XHL	3,5V XHL
XHL Xenon Halogen Ersatzlampe	X-001.88.087	X-002.88.089
XHL Xenon Halogen Ersatzlampe für Umbau zum Fleck-Skiaskop	X-001.88.088	X-002.88.090



HSL 150 Handspaltlampe-Kopf	2,5V XHL	3,5V XHL
ohne Griff	C-001.14.602	C-002.14.602

HSL 10x Lupenaufsatz für HSL 150	
Lupenaufsatz für 10-fache Vergrößerung, ohne Instrument	C-000.14.606



Ersatzlampe für HSL 150 Handspaltlampe	2,5V XHL	3,5V XHL
XHL Xenon Halogen Ersatzlampe	X-001.88.098	X-002.88.099



LAMBDA 100 Retinometer-Kopf	2,5V XHL	3,5V XHL
mit Fraktionsskala 20/300 bis 20/25 (Skala 2), ohne Griff	C-001.35.015	C-002.35.015
mit Dezimalskala 0,06 bis 0,8 (Skala 1), ohne Griff	C-001.35.010	C-002.35.010



Patientenkarte für LAMBDA 100 Retinometer	
Patientenkarte (für optimale Compliance)	C-000.35.005



Ersatzlampe für LAMBDA 100 Retinometer	2,5V XHL	3,5V XHL
XHL Xenon Halogen Ersatzlampe	X-001.88.077	X-002.88.078

Weitere Artikel / Zubehör

HEINE ophthalmologische Instrumente



Ophthalmologische Untersuchungsleuchte-Kopf	2,5V XHL	3,5V XHL
ohne Griff	C-001.14.400	C-002.14.400



Ersatzlampe für Ophthalmologische Untersuchungsleuchte	2,5V XHL	3,5V XHL
XHL Xenon Halogen Ersatzlampe	X-001.88.032	X-002.88.047



Finoff-Durchleuchter-Kopf	3,5V XHL
Finoff zur Skleraldurchleuchtung, ohne Griff	C-002.17.080

Lampenblende für Finoff-Durchleuchter	
Lampenblende mit Blaufilter für Finoff-Durchleuchter [01]	C-000.17.081



Ersatzlampe für Finoff-Durchleuchter	3,5V XHL
XHL Xenon Halogen Ersatzlampe	X-002.88.078

HEINE Indirekte Ophthalmoskope

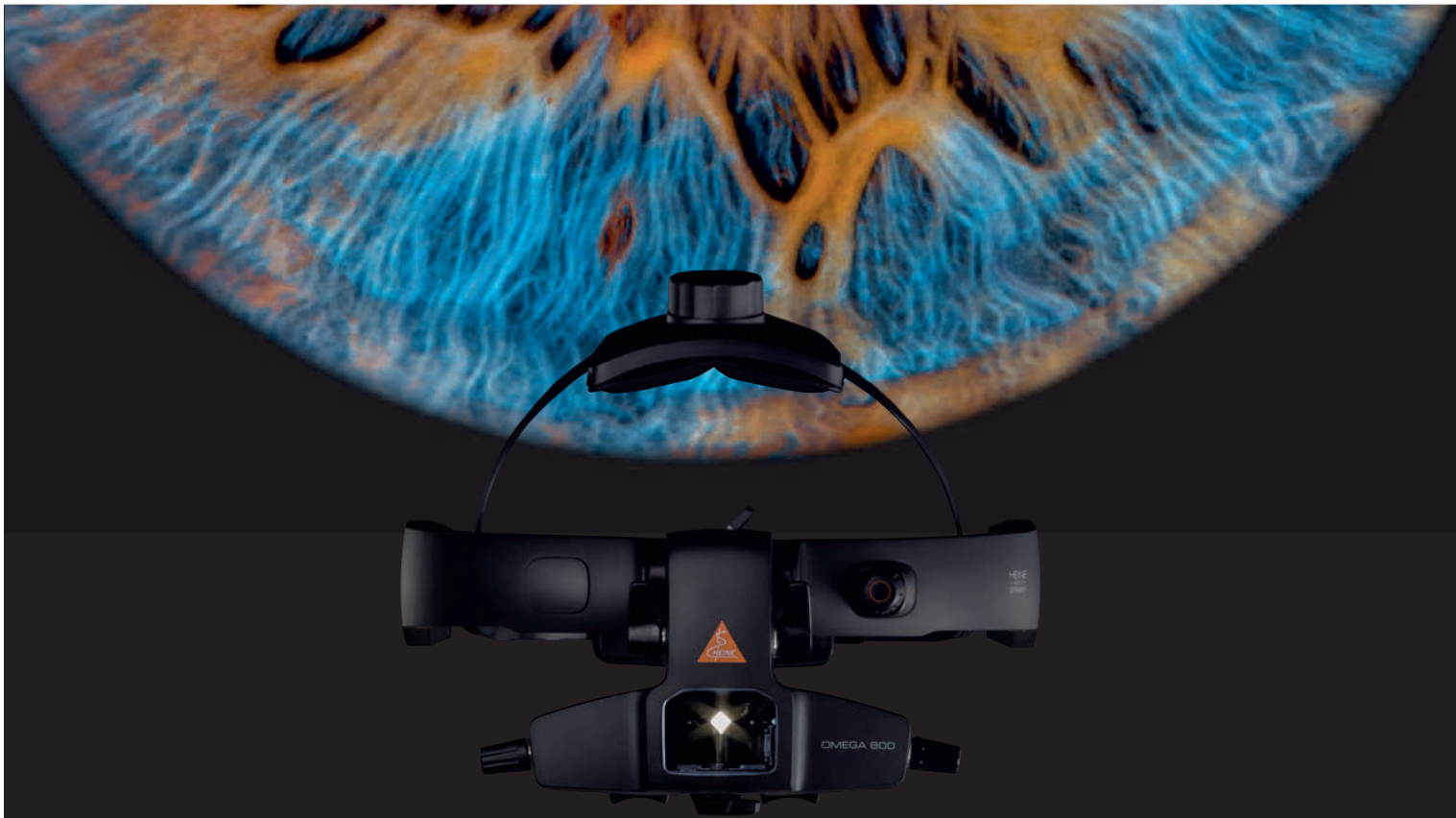


LED^{HQ}

LED^{HQ}

LED^{HQ}

	OMEGA 600	OMEGA 500	SIGMA 250	SIGMA 250 M2
Konvergenz- und Parallaxeneinstellung	Synchronisiert	Synchronisiert	Separat	
Blenden				
Integrierte Filter			Rotfilter ist bei Blendenreihe integriert	
Beleuchtung	LED ^{HQ}	XHL oder LED ^{HQ}	LED ^{HQ}	
Tragevarianten	Kopfband	Kopfband	S-FRAME Brillengestell	
Weitere Artikel	<ul style="list-style-type: none"> • Mitbeobachter-Spiegel • Ophthalmoskopierlupen • Fundus Charts • Breath Shield 	<ul style="list-style-type: none"> • Mitbeobachter-Spiegel • Ophthalmoskopierlupen • Fundus Charts • Breath Shield 	<ul style="list-style-type: none"> • Mitbeobachter-Spiegel • Blaufilter und Gelbfilter • Diffusor-Aufsatz • Ophthalmoskopierlupen • Fundus Charts 	
Produktvarianten	–	Mit integrierter Kamera	–	
Regelung der Helligkeit	Am Instrument; visionBOOST	Am Instrument	An der Stromquelle	
Mobile Stromversorgung / Betriebsdauer	• Akku im Kopfband integrierbar / typ. 8 Std.	<ul style="list-style-type: none"> • Kopfbandakku mPack UNPLUGGED / XHL typ. 2 Std., LED typ. 7 Std. • mPack / XHL typ. 4 Std., LED typ. 13 Std. 	• mPack mini / LED typ. 11 Std.	
Stationäre Stromversorgung	<ul style="list-style-type: none"> • CW1 Wand-Ladestation • CC1 Lade-Case • E4-USBC Steckernetzteil 	<ul style="list-style-type: none"> • EN 50 Ladegerät Tisch- / Wandeinheit • Schaltnetzteil 	–	
Katalogseite	054 – 055	056 – 057	058 – 059	



Das neue HEINE OMEGA 600 indirekte Ophthalmoskop

Im Augeninneren gibt es viel zu entdecken. Und oft sind es winzige Details, die einen großen Unterschied machen. Deshalb bietet das neue HEINE OMEGA 600 unsere beste Optik, unser schärfstes Bild und realistische Farben. Kombiniert mit der Möglichkeit, die gesamte Netzhaut einschließlich der äußeren Peripherie, auf einmal zu untersuchen.

Der neue HEINE visionBOOST für Katarakt Patienten ermöglicht eine noch zuverlässigere Diagnose bei der Untersuchung von Patienten mit Medientrübungen. Der Grund: eine bis zu 20 % bessere Sicht auf die Netzhaut selbst bei Patienten mit Grauem Star*. Das bedeutet immer die ideale Arbeitshelligkeit, sowohl für den Patienten als auch für den Anwender.

Das neue HEINE OMEGA 600 ist das leichteste indirekte High End Ophthalmoskop aller Zeiten. Der neue, extrem kompakte Lithium-Polymer Akku ist ein wahres Leichtgewicht, das absolute Spitzenleistung liefert. Kabel und Elektronik sind vollständig im ebenfalls neuen Kopfband integriert, die nächste Meisterleistung. **Ihre Entdeckungsreisen in die Fundusperipherie sind jetzt also komfortabler.**

HEINE OMEGA® 600 Indirektes Binokulares Ophthalmoskop

Mehr entdecken. Mit weniger Gewicht.



Rotfrei-, Gelb- und Blaufilter



HEINE Diffusor, kleines, mittleres und großes Leuchtfeld



Film HEINE OMEGA 600 Handhabung



[01]



[02]



[03]



[04]



[05]

[06]

Das leichteste indirekte High End Ophthalmoskop aller Zeiten

- ⊛ Höchster Tragekomfort
- ⊛ Individualisierbare Passform
 - Ergonomische Anordnung aller Kontroll- und Bedienelemente
 - Für Rechts- und Linkshänder einstellbar
 - Flip-up Funktion der Optikeinheit

Höchst treffsichere Diagnose bis in die äußerste FundusPeripherie

- ⊛ Signifikant bessere Diagnostik dank einzigartigem visionBOOST – auch bei fortgeschrittenem Grauen Star
- ⊛ Schärfstes Fundusbild durch überlegene Optik aus Glas
- ⊛ Helle und gleichmäßige Ausleuchtung des Fundus mit realistischer Farbwiedergabe dank LED^{HQ} – jetzt mit noch natürlicheren Farben
- ⊛ Beste 3D Bildgebung dank stereoskopischer HEINE Technologie
 - bei dilatierten und undilatierten Pupillen
 - auch bei Frühgeborenen und Säuglingen

Langlebiges Investment aufgrund der robusten Verarbeitung

- ⊛ Wartungsfreie, staubdichte Optik
- ⊛ Legendäre HEINE Haltbarkeit
- ⊛ 5 Jahre Garantie

Einfache und hygienische Wiederaufbereitung dank smoothSURFACE

- ⊛ Keine Öffnungen
- ⊛ Integrierte Elektronik
- ⊛ HEINE OMEGA 600 Breath Shield



Flip-Up Funktion der Optikeinheit
Zur Interaktion mit dem Patienten



***Okulare mit Klickverschluss**
Um Ihre Sicht zu optimieren, können Sie die montierten Linsen mit +2D gegen die mitgelieferten neutralen Linsen 0D austauschen



Kopfband Weiteneinstellung

OMEGA 600 Sets	LED
OMEGA 600 Set mit Wand-Ladestation: Indirektes Ophthalmoskop (mit Batterie und +2D Okular) [01], E4-USBC [02], 0D Okular*, CW1 Wand-Ladestation [03]	C-008.33.612
OMEGA 600 Set mit Traveller-Tasche: Indirektes Ophthalmoskop (mit Batterie und +2D Okular), E4-USBC, 0D Okular*, Traveller-Tasche [04]	C-008.33.613
OMEGA 600 Studenten-Set: Indirektes Ophthalmoskop (mit Batterie und +2D Okular), E4-USBC, 0D Okular*, TM1 Mitbeobachterspiegel [05] im Etui, Traveller-Tasche	C-008.33.614
Lade-Set OMEGA 600: CC1 Lade-Case, CB1 Ladebatterie [06]	X-000.99.090

HEINE OMEGA® 500 Indirektes Binokulares Ophthalmoskop

Das Vorgängermodell zum OMEGA 600



LED IN HEINE QUALITÄT.

Das bewährte OMEGA 500 erfüllt mit seiner LED^{HQ}- oder XHL-Technologie und der perfekten Farbwiedergabe seit Jahren souverän die vielfältigsten Ansprüche.

**Set enthält: OMEGA 500,**

HC 50L Kopfbandregler, Verbindungskabel Cinch, A.R. 20D Ophthalmoskopierlupe, Block mit 50 Fundus Charts, Mitbeobachter-Spiegel, im Koffer.

	XHL – 6V	LED – 6V
Steckertrafo für HC 50L Kopfbandregler	C-283.40.320	C-283.41.320
EN 50-m Ladestation mit mPack (inkl. Verlängerungskabel Cinch-Cinch 2m, 90° Winkeladapter, Instrumentenhalter)	C-283.40.302	
mPack mit Steckertrafo (inkl. 90° Winkeladapter)	C-283.40.670	C-283.41.670

Kit enthält: OMEGA 500,

HC 50L Kopfbandregler, Verbindungskabel Cinch.



	XHL – 6V	LED – 6V
Kit 1: mit Steckertrafo für HC 50L Kopfbandregler	C-004.33.537	C-008.33.531
Kit 2: mit EN 50 Transformator (inkl. EN 50 Helligkeits- regler Modul, Verlängerungskabel Cinch-Cinch 2m, 90° Winkeladapter, Instrumentenhalter)	C-004.33.538	
Kit 3: mit mPack und Steckertrafo (inkl. 90° Winkeladapter) [01]	C-004.33.539	C-008.33.533

**Set enthält: OMEGA 500 UNPLUGGED,**

HC 50L Kopfbandregler, A.R. 20D Ophthalmoskopierlupe, Block mit 50 Fundus Charts, Mitbeobachter-Spiegel, 1 Ersatzlampe bei XHL-Beleuchtung, im Koffer.

	XHL – 6V	LED – 6V
mPack UNPLUGGED und Steckertrafo UNPLUGGED	C-284.40.670	C-284.41.670

Kit enthält: OMEGA 500 UNPLUGGED, HC 50L Kopfbandregler. Ohne Koffer.



	XHL – 6V	LED – 6V
Kit 5: Steckertrafo UNPLUGGED, 1 x mPack UNPLUGGED	C-004.33.541	C-008.33.535
Kit 6: Wand-Ladestation EN 50 UNPLUGGED, 2 x mPack UNPLUGGED	C-004.33.542	C-008.33.536
Kit 7: Wand-Ladestation EN 50 UNPLUGGED, 1 x mPack UNPLUGGED [02]	C-004.33.543	C-008.33.537

HEINE OMEGA® 500 mit DV1 Digitaler Videokamera

Hochauflösende digitale Fundusbilder



- **5 MP Auflösung.** Zur Aufnahme hochauflösender Videos oder Bilder von Untersuchungen. Kein störendes Bildrauschen dank der höheren Lichtempfindlichkeit der Kamera – sogar für die Untersuchung von Frühgeborenen geeignet. Perfekt, um das Bild des Untersuchers mit einem größeren Kreis zu teilen, Patienten über die Diagnose aufzuklären, Untersuchungstechniken für Präsentationen aufzunehmen und für die Dokumentation in Patientenakten.
- **Schnittstelle und Software.** Lässt sich über USB 2.0 an jeden Laptop oder Computer anschließen. Ein Softwareprogramm für die Video- und Bildaufnahme wird mitgeliefert.
- **Integrierte Kamera.** Das integrierte Kamerasystem und das optische System des indirekten Ophthalmoskops sind präzise aufeinander eingestellt. Robustes, staubdichtes Design. Für die digitale Bilderfassung ist keine weitere Einstellung der Spiegel nötig.



Film HEINE
OMEGA 500 mit DV1

Mehr Informationen finden Sie unter www.heine.com/omega500dv1

HEINE OMEGA 500 mit DV1 Sets / Kits



Set enthält: OMEGA 500 mit DV1 Digitaler Videokamera,
HC 50L Kopfbandregler, USB 2.0 Kabel, A.R. 20 D Ophthalmoskopierlupe,
Block mit 50 Fundus Charts, 1 Ersatzlampe bei XHL-Beleuchtung, im Koffer.

	XHL – 6V	LED – 6V
mPack UNPLUGGED und Steckertrafo	C-176.40.670	C-176.41.670

Kit enthält: OMEGA 500 mit DV1 Digitaler Videokamera,
HC 50L Kopfbandregler, USB 2.0 Kabel. Ohne Koffer.



	XHL – 6V	LED – 6V
mPack mit Steckertrafo	C-004.33.560	C-008.33.560
mPack UNPLUGGED mit Steckertrafo	C-004.33.561	C-008.33.561
2x mPack UNPLUGGED mit EN 50 UNPLUGGED	C-004.33.562	C-008.33.562

HEINE SIGMA® 250 Indirektes Binokulares Ophthalmoskop

Das brillengetragene Ophthalmoskop – mit LED^{HQ}-Beleuchtung


LED IN HEINE QUALITÄT.



SIGMA 250 Blenden



Großer Kreis, mittlerer Kreis,
Rotfrei-Filter

SIGMA 250 M2 Blenden



Großer Kreis, MicroSpot,
Rotfrei-Filter

Das indirekte Brillenophthalmoskop für alle Pupillengrößen. Mit zwei Schiebern wählen Sie die **optimale Einstellung der Parallaxe und Konvergenz für jede Pupille**. Für **vollständig ausgeleuchtete, stereoskopische Einblicke bei Pupillengrößen bis zu 2mm und in die Peripherie**.

- ∴ **Stromquelle mPack mini – Kompakte und leichte Stromquelle mit USB-Lademöglichkeit.** Mit lediglich 95 g Gewicht und einer Größe von 44x23x101 mm ist die mobile Stromquelle nun ca. 70 % kleiner und leichter als ihr Vorgänger. Typ. 11 Stunden Stromversorgung bei Dauerbetrieb mit maximaler Lichtstärke. **Bitte beachten:** Das SIGMA 250 ist nur noch mit mPack mini kompatibel.
- ∴ **Sehr leicht**, 110g ohne Brillengestell. Bequem und handlich.
- ∴ **Es gibt LED. Und es gibt LED^{HQ}.** HEINE hat einen neuen Standard gesetzt, indem von der Materialauswahl über die Verarbeitung, von der Lichtstärke bis zur Dimmbarkeit, vom Wärmemanagement bis zu einem möglichst hohen Farbwiedergabe-Index das Beste gerade gut genug ist. **Wir nennen das LED in HEINE Qualität. Kurz LED^{HQ}.**
- ∴ **Leichter Rahmen.** Hochfeste Carbon-Faser gibt dem Rahmen ein geringes Gewicht und hohe Stabilität.
- ∴ **Beleuchtungs-Strahlengang vertikal justierbar $\pm 3^\circ$.** Eliminiert Reflexe.
- ∴ **Integrierter Rotfrei-Filter.** Erhöht Kontraste.
- ∴ **Optionale Blau- und Gelbfilter.**
- ∴ **Große und kleine Blende.**
- ∴ **Staubdicht.** Wartungsfrei.
- ∴ **PD asymmetrisch von 47 mm – 72 mm einstellbar.** Optimale Anpassung an Benutzeranatomie.
- ∴ **Nach oben schwenkbare Optik.** Unbehinderte Sicht.
- ∴ **Optionale „clip-in“-Korrekturfassung** für optische Korrekturgläser.

Schematische Darstellung der verschiedenen Einstellmöglichkeiten
groß – klein – Peripherie



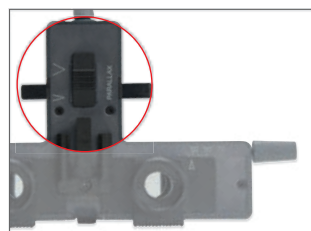
Große Pupille



Kleine Pupille



Peripherie



Parallax Einstellung



Konvergenz Einstellung

HEINE SIGMA 250 Sets / Kits



Set enthält: SIGMA 250 mit S-FRAME Brillengestell,
mPack mini mit E4-USB Steckernetzteil und USB-Kabel, mPack mini Gürtel Clip,
A.R. 20D Ophthalmoskopierlupe, Mitbeobachter-Spiegel, Blaufilter und Gelbfilter,
Diffusor-Aufsatz, Halteband, Tasche.

	LED
SIGMA 250	C-281.41.671
SIGMA 250 M2 (mit MicroSpot statt mittlerer Kreisblende)	C-279.41.671



Ohne Tasche

Kit enthält: SIGMA 250 mit S-FRAME Brillengestell,
mPack mini mit E4-USB Steckernetzteil und USB-Kabel, mPack mini Gürtel Clip,
Halteband.

	LED
SIGMA 250	C-008.33.341
SIGMA 250 M2 (mit MicroSpot statt mittlerer Kreisblende)	C-008.33.346

HEINE Indirektes Hand-Ophthalmoskop MONOKULAR

Monokular-Ophthalmoskop im Kompakt-Format



Ein kompaktes indirektes Hand-Ophthalmoskop, das sich vor allem für die Visite und unterwegs bewährt.

- ∴ **Solide Metall-Ausführung.** Lange Lebensdauer.
- ∴ **Integrierter Interferenz-Rotfrei-Filter.** Kontrasterhöhendes Rotfrei-Licht.
- ∴ **Optische Bauteile aus vergütetem optischen Glas.** Qualitativ hochwertiges Bild, hohe Beleuchtungsstärke.
- ∴ **Beleuchtungsstrahlengang einstellbar.** Auch bei engen Pupillen einsetzbar.
- ∴ **Einhandbedienung.** Sämtliche Bedienelemente sind bequem mit dem Daumen zu erreichen.
- ∴ **+ 3D Lupenaufsatz.** Akkomodationshilfe für presbyope Untersucher, Vergrößerung des Fundusbildes.

HEINE Indirektes Hand-Ophthalmoskop MONOKULAR Kits



[01]

Ohne Etui

Indirektes Hand-Ophthalmoskop MONOKULAR mit	3,5V XHL
★ BETA4 USB Ladegriff mit USB Kabel und Steckernetzteil	C-020.27.388
BETA4 NT Ladegriff mit NT4 Tisch-Ladegerät [01]	C-020.23.420

Modellauge

HEINE Skia-/Retinoskop Trainer



Der Skia-/Retinoskop Trainer ist ideal zum Üben und für den Lehrbetrieb. Der Pupillendurchmesser und die Refraktion sind genau einstellbar und reproduzierbar. Der vordere Halter fasst zwei Probiergläser. Zylindergläser können an der Winkelskala bestimmt werden.

- ⋮ **Skala:** 0°– 180° für Zylindergläser.
- ⋮ **Pupillendurchmesser** einstellbar: 2, 3, 4, 5, 6, 8 mm.
- ⋮ **Linse:** Achromat aus Silikatglas, Brennweite $F = 32$ mm.
- ⋮ **Grundkörper** aus Metall – standsicher und langlebig.
- ⋮ **Untersuchungsachse** einstellbar.

Modellauge

Skia-/Retinoskop Trainer

C-000.33.011

Modellauge

HEINE Ophthalmoskop Trainer



Dieses Modellauge wurde für den Lehrbetrieb entwickelt. Es ist das erste einstellbare Modellauge von HEINE, das der Optik des menschlichen Auges weitgehend entspricht. Präzise, robust und vielseitig, es vereinfacht das Erlernen des Ophthalmoskopierens und das Üben mit dem Ophthalmoskop.

- ⋮ **Pupillendurchmesser** einstellbar: 2, 3, 4, 5, 6, 8 mm.
- ⋮ **Asphärische Silikatglaslinse.** Brennweite $F = 18$ mm Krümmung wie die menschliche Hornhaut.
- ⋮ **Grundkörper** aus Metall – standsicher und langlebig.
- ⋮ **Untersuchungsachse** einstellbar.

Modellauge

Ophthalmoskop Trainer

C-000.33.010

HEINE A.R. Asphärische Ophthalmoskopierlupe

Mit Anti-Reflex (A.R.) Entspiegelung



- ⋮ **Spezielle Mehrschicht-Entspiegelung.** Optimierte Reflexunterdrückung.
- ⋮ **Optische Werte berücksichtigen Netzhautkrümmung.** Ebenes, randscharfes Bild des Patientenfundus.
- ⋮ **Großer, freier Durchmesser.** Deutlich größeres Fundusbild ohne Verlust von Vergrößerung.
- ⋮ **Asphärische Fläche.** Geringe Randzonen-Verzeichnung.

Ophthalmoskopierlupe im Etui

A.R. 16D/Ø 54 mm	C-000.17.225
A.R. 20D/Ø 50 mm	C-000.17.228
A.R. 30D/Ø 46 mm	C-000.17.231

Tragetasche / Hartschalenkoffer

Tragetasche bzw. Hartschalenkoffer für indirekte binokulare Ophthalmoskope. Optimaler Schutz der Instrumente durch tiefen, festen Schaumgummieinsatz.



Tragetasche/Hartschalenkoffer

NEU! Traveller-Tasche für OMEGA 600 [01] (Kann über die Schulter und als Rucksack getragen werden.)	C-080.00.000
Kombi-Tasche [02] für OMEGA 500	C-079.03.000
Hartschalenkoffer [03] für OMEGA 500	C-079.00.000
Tasche für SIGMA 250 (270 mm x 270 mm x 150 mm) [04]	C-000.32.553

Zubehör für HEINE Indirekte Ophthalmoskope



Fundus-Charts

Block mit 50 Stück	C-000.33.208
--------------------	--------------

Weitere Artikel / Zubehör

HEINE Indirekte Ophthalmoskope



OMEGA 600 Ophthalmoskop	LED
mit Batterie und +2D Okular, E4-USBC, 0D Okular*	C-008.33.610

*Okulare: Zur Anpassung an Ihre Sehstärke, können Sie die ursprünglich montierten Okulare +2D gegen die neutralen Linsen 0D (im Lieferumfang enthalten) austauschen.



[01] [02]



[03]



[04]



[05]



[06]



[07]

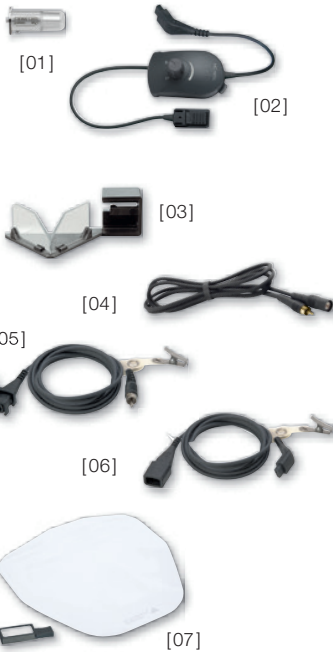
Zubehör OMEGA 600 Ophthalmoskop	
CC1 Lade-Case [02]	X-000.99.091
CB1 Ladebatterie [01]	X-007.99.687
E4-USBC Steckernetzteil mit Kabel [03]	X-000.99.300
CW1 Wand-Ladestation (ohne OMEGA 600) [04]	X-095.17.320
TM1 Mitbeobachterspiegel im Etui [05]	C-000.33.211
Traveller-Tasche für OMEGA 600 [06]	C-080.00.000
OMEGA 600 Breath Shield – 1 x Breath Shield [07]	C-000.33.018
OMEGA 600 Breath Shield – 3 x Breath Shield	C-000.33.019

Weitere Artikel / Zubehör

HEINE Indirekte Ophthalmoskope



OMEGA 500 Ophthalmoskop	XHL – 6V	LED – 6V
auf Kopfband (ohne HC 50L Kopfbandregler)	C-004.33.500	
auf Kopfband mit HC 50L Kopfbandregler und Verbindungskabel Cinch	C-004.33.507	C-008.33.502
OMEGA 500 mit DV1 und USB 2.0 Kabel	C-004.33.563	C-008.33.563



Zubehör OMEGA 500 Ophthalmoskop	
XHL Xenon Halogen Ersatzlampe für OMEGA 500, 6V	X-004.88.111
Upgrade-Kit OMEGA 500 mit LED-Modul [01] und HC 50L [02]	X-008.16.325
LED-Modul für OMEGA 500 [01]	X-008.87.200
HC 50L Kopfbandregler (ohne Steckertrafo)	X-095.16.325
Steckertrafo für HC 50L Kopfbandregler	X-095.16.330
Mitbeobachter-Aufsatz [03]	C-000.33.209
Verlängerungskabel Cinch-Cinch, 2 m [04]	C-000.33.510
Verbindungskabel Cinch zur EN 50 Ladestation/mPack/Steckertrafo für HC 50L, 1,6 m [05]	X-000.99.667
Verlängerungskabel von Steckertrafo UNPLUGGED zu mPack UNPLUGGED, 2 m [06]	X-000.99.668
USB 2.0 Kabel für OMEGA 500 mit DV1	X-000.99.206
OMEGA 500 Breath Shield – 1 x Breath Shield + 1 x Befestig.-clip [07]	C-000.33.016
OMEGA 500 Breath Shield – 3 x Breath Shield + 1 x Befestigungsclip	C-000.33.017

Weitere Artikel / Zubehör

HEINE Indirekte Ophthalmoskope



SIGMA 250 Ophthalmoskop	LED
SIGMA 250 mit S-FRAME, Halteband	C-008.33.340
SIGMA 250 M2 (mit MicroSpot statt mittlerer Kreisblende) mit S-FRAME, Halteband	C-008.33.345



Zubehör SIGMA 250 Ophthalmoskop	
Mitbeobachter-Aufsatz [01]	C-000.33.302
Blaufilter [02]	C-000.33.313
Gelbfilter [03]	C-000.33.314
Diffusor-Aufsatz [04]	C-000.33.315
Etui für Filter, leer [05]	C-000.33.316
„clip-in“-Korrekturfassung für Korrekturgläser [06]	C-000.32.309



Indirektes Hand-Ophthalmoskop-Kopf MONOKULAR	3,5V XHL
mit +3D Lupenaufsatz und Orbitalstützen-Verlängerung, ohne Griff	C-002.33.001

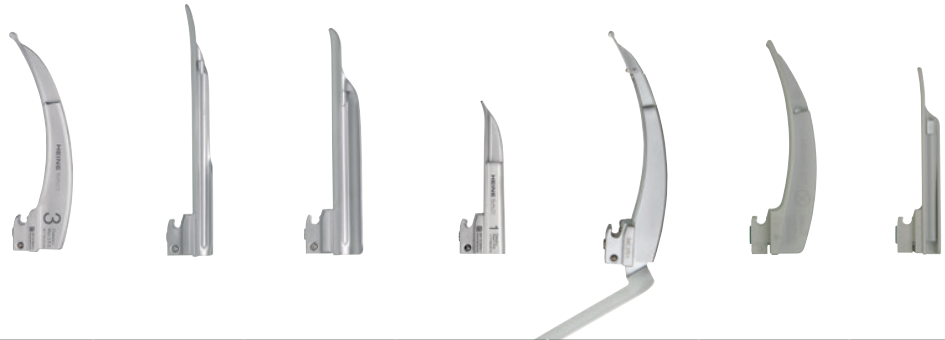
Zubehör Indirektes Hand-Ophthalmoskop MONOKULAR	
+3D Lupenaufsatz, einzeln [01]	C-000.33.101
Orbitalstützen-Verlängerung für Brillenträger, einzeln	C-000.33.104
XHL Xenon Halogen Ersatzlampe	X-002.88.050



**Mit unseren
Laryngoskopen
kann man
RECHNEN.
IMMER.**



HEINE Laryngoskope



	Classic+ Macintosh	Classic+ Miller	Classic+ WIS	Classic+ Paed	FlexTip+	XP Macintosh	XP Miller
Spatelgröße	0, 1, 2, 3, 3m, 4, 5	00, 0, 1, 2, 3, 4	1, 2, 3	0, 1	3, 4	1, 2, 3, 4	0, 1, 2, 3, 4
Material	Edelstahl	Edelstahl	Edelstahl	Edelstahl	Edelstahl	Polykarbonat	Polykarbonat
Querschnitt des HiLite Optik Lichtleiters in mm	4,3	3,7	3,7	3,6	4,3	–	–
Aufbereitung	Wiederverwendbar, sterilisierbar ohne Demontage	Wiederverwendbar, sterilisierbar ohne Demontage	Wiederverwendbar, sterilisierbar ohne Demontage	Wiederverwendbar, sterilisierbar ohne Demontage	Wiederverwendbar, sterilisierbar ohne Demontage	⊗	⊗
Empfehlungen	–	–	–	–	–	Empfohlen bei niedrigen Umgebungstemperaturen	Empfohlen bei niedrigen Umgebungstemperaturen
Garantie	10 Jahre Garantie und 4000 Autokl. Zyklen	10 Jahre Garantie und 4000 Autokl. Zyklen	10 Jahre Garantie und 4000 Autokl. Zyklen	10 Jahre Garantie und 4000 Autokl. Zyklen	5 Jahre Garantie und 4000 Autokl. Zyklen	⊗	⊗
Katalogseite	069	070	070	070	071	072	072

⊗: Nur für Einmalgebrauch.

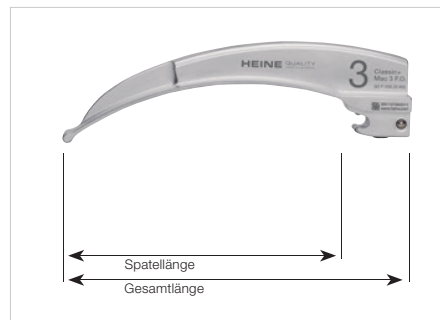
HEINE Classic+ Fiber Optik (F.O.) Spatel nach Macintosh

Innovative Fiber Optik Technologie für beste Lichtleistung



Unsere innovative Fertigungstechnologie ermöglicht eine noch bessere Beleuchtung und Langlebigkeit.

- ∴ **Die speziell auf den Einsatz abgestimmten HEINE HiLite Fiber Optik (F.O.) Lichtleiter** – mit bis zu 6.500 einzelnen Fasern und der nochmals optimierten Abstrahlcharakteristik – ermöglichen selbst nach 4.000 Sterilisationszyklen eine optimale Ausleuchtung des Rachenraums. Für eine einfache und sichere Intubation.
- ∴ **Das neue einteilige Design aus verchromtem, rostfreiem Edelstahl** macht den Classic+ F.O. Spatel noch beständiger gegen Oxidations- und/oder Korrosionsschäden, welche aufgrund intensiver Beanspruchung im Wiederaufbereitungsprozess entstehen können.
- ∴ **Die saubere Form ohne Kanten und Ecken** ist leicht zu reinigen, desinfizieren und sterilisieren.
- ∴ **HEINE Classic+ Spatel haben keine Schraubverbindungen, keine externen Lichtleiter und keine Öffnungen, die verschmutzen könnten.**
- ∴ **Kompatibel mit allen Griffen** nach ISO 7376 (Grüner Standard).
- ∴ **10 Jahre Garantie.** (Nach 4.000 Autoklavierzyklen 134 °C/4 Min. eine Beleuchtungsstärke von mindestens 1.000 Lux.)

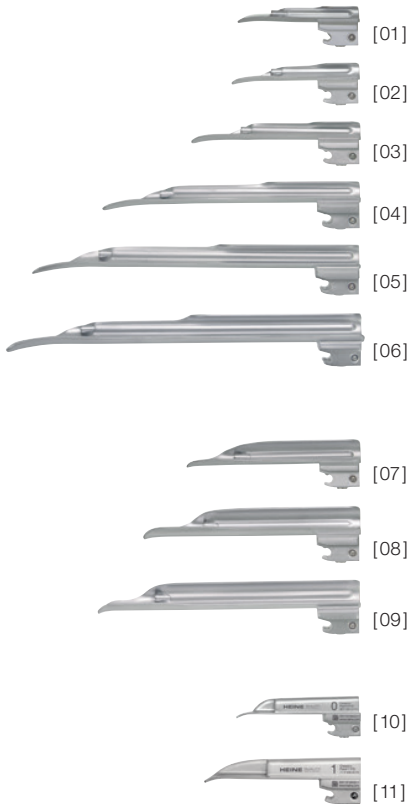


Größe	Gesamtlänge	Spatellänge	Breite am distalen Ende	
Mac 0 [01]	82 mm	66 mm	9 mm	F-000.22.100
Mac 1 [02]	94 mm	78 mm	10 mm	F-000.22.101
Mac 2 [03]	114 mm	98 mm	14 mm	F-000.22.102
Mac 3m* [04]	134 mm	118 mm	14 mm	F-000.22.143
Mac 3 [05]	134 mm	118 mm	14 mm	F-000.22.103
Mac 4 [06]	155 mm	139 mm	15 mm	F-000.22.104
Mac 5 [07]	177 mm	161 mm	15 mm	F-000.22.105

* stärker gekrümmt

HEINE Classic+ Fiber Optik (F.O.) Spatel nach Miller, WIS, Paed

Innovative Fiber Optik Technologie für beste Lichtleistung



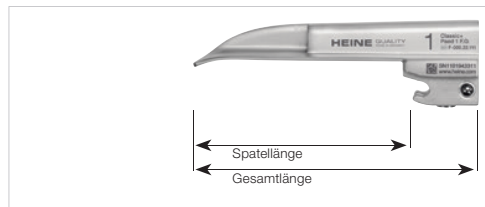
- ∴ **Die optimierte Miller-Spatel-Geometrie erleichtert die Einführung des Tubus.**
Der kurze Spatelrücken verbessert deutlich die Sicht auf die Epiglottis und die Stimmbänder. Atraumatisches Design der Spatel-Lippe und des Spatelrückens.
- ∴ **Der HEINE HiLite Fiber Optik (F.O.) Lichtleiter** hat bis zu 6.500 einzelne Fasern für bessere Lichttransmission und längere Lebensdauer.
- ∴ **Das Faserbündel ist an beiden Enden vor mechanischer Beschädigung geschützt.**
- ∴ **HEINE Classic+ F.O. Spatel haben keine Schraubverbindungen, keine externen Lichtleiter und keine Öffnungen, die verschmutzen könnten.**
- ∴ **Die saubere Form ohne Kanten und Ecken** ist leicht zu reinigen, desinfizieren und sterilisieren.
- ∴ **Kompatibel mit allen Griffen** nach ISO 7376 (Grüner Standard).
- ∴ **Qualitativ hochwertige Konstruktion** aus verchromtem, rostfreiem Edelstahl.
- ∴ **10 Jahre Garantie.** (Nach 4.000 Autoklavierzyklen 134 °C/4 Min. eine Beleuchtungsstärke von mindestens 1.000 Lux.)
- ∴ **HEINE Paed Spatel** sind speziell für die Intubation bei Neugeborenen und Kleinkindern entwickelt worden.



Miller 2 Seitenansicht



WIS 2 Seitenansicht



Paed 1 Seitenansicht

Größe	Gesamtlänge	Spatellänge	Breite am distalen Ende	
Miller 00 [01]	76mm	51 mm	10mm	F-000.22.119
Miller 0 [02]	80mm	55mm	11 mm	F-000.22.120
Miller 1 [03]	100mm	78mm	12mm	F-000.22.121
Miller 2 [04]	152mm	130mm	13mm	F-000.22.122
Miller 3 [05]	192mm	170 mm	13mm	F-000.22.123
Miller 4 [06]	207mm	185 mm	16mm	F-000.22.124
WIS 1 [07]	110mm	85 mm	13mm	F-000.22.131
WIS 2 [08]	130mm	105 mm	16mm	F-000.22.132
WIS 3 [09]	160mm	133 mm	16mm	F-000.22.133
Paed 0 [10]	82mm	65 mm	12mm	F-000.22.110
Paed 1 [11]	95mm	78 mm	13mm	F-000.22.111

HEINE FlexTip+ Fiber Optik (F.O.) Spatel

Fiber Optik Laryngoskopspatel für die schwierige Intubation

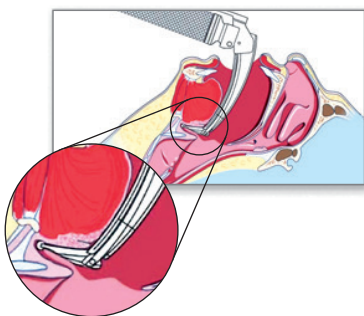
Der FlexTip+ Fiber Optik (F.O.) Spatel ist ein Macintosh-Spatel mit abwinkelbarem distalen Ende (bis 70°). Die Epiglottis wird damit nach Einführen des Spatels angehoben. Die Sicht auf Kehlkopfeneingang bzw. Stimmbänder ist somit frei. Übermäßiger Druck auf die obere Zahnreihe, die Zunge und den Rachenbereich wird vermieden.

- ∴ **Der HEINE HiLite Fiber Optik Lichtleiter** hat bis zu 6.500 einzelne Fasern für eine bessere Lichttransmission und eine längere Lebensdauer.
- ∴ **Hervorragende Ausleuchtung** durch integrierten Lichtleiter mit großem Querschnitt.
- ∴ **Qualitativ hochwertige Konstruktion** aus verchromtem, rostfreiem Edelstahl.
- ∴ **Ein bis zu 70° abwinkelbares Spatelende** erleichtert die schwierige Intubation.
- ∴ **Erhebliche Reduzierung der Verletzungsgefahr** bei Problempatienten.
- ∴ **Kompatibel mit allen Griffen** nach ISO 7376 (Grüner Standard), außer mit dem F.O. Winkelgriff.
- ∴ **5 Jahre Garantie.** (Nach 4.000 Autoklavierzyklen 134 °C/4 Min. eine Beleuchtungsstärke von mindestens 1.000 Lux.)



[01]

FlexTip+ F.O. Spatel im Koffer	Gesamtlänge	Spatellänge	Breite am distalen Ende	
Mac 3 [01]	134 mm	115 mm	13 mm	F-000.22.313
Mac 4	157 mm	137 mm	13 mm	F-000.22.314
Mac 3 und Mac 4	134 mm/ 157 mm	115 mm/ 137 mm	13 mm/ 13 mm	F-000.22.316



HEINE XP Einmalgebrauchs-Spatel

Zuverlässige Vermeidung von Kreuzkontamination



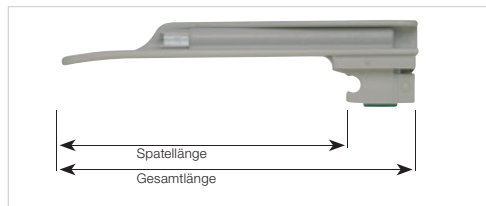
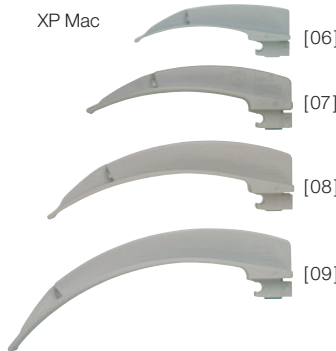
XP Miller



Der Einmalgebrauchs-Spatel mit der anatomisch perfekten Geometrie des HEINE Classic+ Laryngoskops, des weltweit meistverkauften F.O. Spatels mit integriertem Lichtleiter. Der XP Einmalgebrauchs-Spatel schließt eine Infektionsübertragung effektiv aus.

- ⊗ **Keine Infektionsübertragung.**
- ⊗ **Hygienisch und sicher.**
- ⊗ **Beste Lichttransmission** durch optimal dimensionierten Lichtleiter.
- ⊗ **Extrem lichtstark:** Höchste Beleuchtungsstärke durch HEINE 2,5V oder 3,5V LED-Beleuchtung im Laryngoskopeinschub.
- ⊗ **Optimierte Spatelform** erleichtert die Einführung des Tubus.
- ⊗ **Das Spatelmateriale ist äußerst zahnschonend.**
- ⊗ **Höchste Torsionssteifigkeit** und Bruchfestigkeit.
- ⊗ **XP Spatel sind kälteunempfindlich** und nicht kälteleitend. Kein „Anfrieren“.
- ⊗ **Kompatibel mit allen Griffen** nach ISO 7376 (Grüner Standard).

XP Mac



XP Miller 1 Seitenansicht



XP Mac 2 Seitenansicht

XP Spatel	Gesamtlänge	Spatellänge	Breite am distalen Ende	
Miller 0 [01]	80 mm	62 mm	10 mm	F-000.22.771*
Miller 1 [02]	104 mm	85 mm	10 mm	F-000.22.772*
Miller 2 [03]	155 mm	136 mm	13 mm	F-000.22.773*
Miller 3 [04]	195 mm	177 mm	13 mm	F-000.22.774*
Miller 4 [05]	221 mm	194 mm	14 mm	F-000.22.775*
Mac 1 [06]	90 mm	72 mm	9 mm	F-000.22.761*
Mac 2 [07]	114 mm	96 mm	10 mm	F-000.22.762*
Mac 3 [08]	134 mm	116 mm	14 mm	F-000.22.763*
Mac 4 [09]	154 mm	136 mm	14 mm	F-000.22.764*

* jeweils 25 Einmalgebrauchs-Spatel, einzeln verpackt im Spender-Karton.

HEINE XP Notfall Set finden Sie auf Seite 078.

⊗: Nur für Einmalgebrauch.

HEINE XP Einmalgebrauchs-Laryngoskop-Griffhülse

Zuverlässige Vermeidung von Kreuzkontamination



Die Einmalgebrauchs-Laryngoskop-Griffhülse wird mit dem weltweit verbreiteten Laryngoskopeinschub für HEINE Standard F.O. Griffe betrieben. Der Laryngoskopeinschub kann nach der Intubation kontaminationsfrei aus der Griffhülse entnommen werden.

XP Einmalgebrauchs-Laryngoskop-Griffhülse mit Bodeneinheit

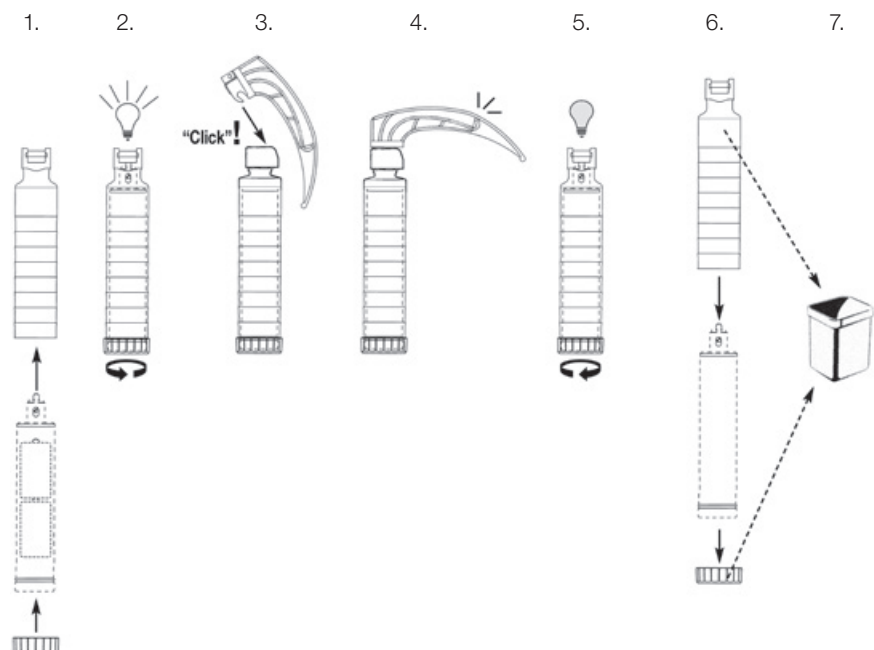
ohne Laryngoskopeinschub, Verpackungsgröße 25 Stück

F-000.22.926

Standard F.O. Laryngoskopeinschub	2,5V	3,5V NiMH	3,5V Li-ion
mit XHL-Beleuchtung und Standard F.O. Bodeneinheit	F-001.22.858	F-002.22.868	-
mit LED-Beleuchtung und Standard F.O. Bodeneinheit	F-008.22.858	F-008.22.868	-
mit XHL-Beleuchtung und Standard F.O.4 NT Bodeneinheit	-	-	F-007.22.893*
mit LED-Beleuchtung und Standard F.O.4 NT Bodeneinheit	-	-	F-008.22.893*
XHL Xenon Halogensatzlampe	X-001.88.035	X-002.88.044	X-002.88.044

* Achtung: Der Laryngoskopeinschub mit der HEINE F.O.4 NT Bodeneinheit ist nur im HEINE NT4 Tisch-Ladegerät ladbar.

⊗: Nur für Einmalgebrauch.



Die XP Einmalgebrauchs-Griffhülse wurde speziell für den Betrieb mit HEINE Laryngoskopeinschüben entwickelt. Der HEINE Laryngoskopeinschub wird in die Einmalgebrauchs-Griffhülse eingesetzt und durch Drehung der Bodeneinheit die Beleuchtung eingeschaltet. Nach der Intubation wird die Bodeneinheit des Griffs wieder gelöst und der Laryngoskopeinschub kann ohne Kontaminationsgefahr herausgleiten. Die Griffhülse, die Bodeneinheit sowie der XP Spatel werden entsorgt.



HEINE EasyClean® LED Laryngoskopgriffe

Jetzt alle 3 Griffgrößen STANDARD, SLIM UND SHORT



Der HEINE EasyClean LED Laryngoskopgriff wurde entwickelt, um eine noch einfachere, schnellere und sicherere hygienische Wiederaufbereitung des Griffs zu ermöglichen – ohne aufwändiges Auseinander- und Zusammenbauen von Batterien und Beleuchtungseinheit. Das spart dem technischen Servicepersonal viel Zeit und der Schulungs- und Wartungsaufwand sinkt.

EINFACHE, SCHNELLE UND SICHERE REINIGUNG

- **Rutschesicheres „Wave-Design“** erhöht die Sicherheit der Wischdesinfektion des Griffs nach der Anwendung („Intermediate Disinfection“).
- **100 % wasserdicht.** Bei Tauchdesinfektion („High-Level Disinfection“) oder bei Niedrig-Temperatur-Sterilisationsverfahren (STERRAD®, VHP® (Steris)) müssen weder die Batterien noch die LED Beleuchtungseinheit entfernt werden.
- **Autoklavierbare LED-Technologie:** Kein Entfernen der Beleuchtungseinheit bei Verwendung in Autoklaven notwendig.

PERFEKTE SICHT

- **Es gibt LED. Und es gibt LED^{HQ}.** HEINE hat einen neuen Standard gesetzt, indem von der Materialauswahl über die Verarbeitung und der Lichtstärke, sowie vom Wärmemanagement bis zu einem möglichst hohen Farbwiedergabe-Index das Beste gerade gut genug ist. **Wir nennen das LED in HEINE Qualität. Kurz LED^{HQ}.**
- **Maximale Helligkeit:** 3x heller als herkömmliche Halogenbeleuchtung,
- **Praktisch unendliche Lebensdauer.**

AUSFALLSICHER

- **Typ. 10 Stunden Betriebsdauer** (EasyClean LED Laryngoskopgriff im Dauerbetrieb).
- **Fade-Out Feature:** Langsam abfallende Helligkeit auch bei niedriger Restkapazität, für eine noch effizientere Nutzung der Batterien.
- **Kompatibel mit allen Spateln** nach ISO 7376 (Grüner Standard).



EasyClean LED Laryngoskopgriff	LED
EasyClean LED Laryngoskopgriff passend für 2x C-Batterien (LR14), kompl.* [01]	F-008.22.820
EasyClean LED SLIM Laryngoskopgriff passend für 2x AA-Batterien (LR6), kompl.* [02]	F-008.22.821
EasyClean LED SHORT Laryngoskopgriff passend für 3x AAA-Batterien (LR03), kompl.* [03]	F-008.22.822

* Lieferung ohne Batterien.

HYGIENISCHE WIEDERAUFBEREITUNGSOPTIONEN:**

Wiederaufberei- tungsverfahren →	Wischdesinfektion	Manuelle Tauchdesinfektion	Niedrigtemperatur- Gasplasma-Sterilisation (STERRAD®/VHP® (Steris))	Maschinelle Reini- gung + Desinfektion (Thermodesinfektor)	Dampfsterilisation/ Autoklav
Temperatur	Kalt	< 60°C	< 60°C	max. 93°C	max. 134°C / 4 min
mit Batterien	✓	✓	✓	Vorheriges Entfernen der Batterien	Vorheriges Entfernen der Batterien
mit HEINE LED	✓	✓	✓	✓	✓

**Detaillierte Reinigungshinweise finden Sie in unserer Gebrauchsanweisung unter www.heine.com

HEINE F.O.4 NT Laryngoskopgriffe

Li-ion in allen Griffgrößen – XHL oder LED^{HQ}-Beleuchtung



- Kompatibel mit allen Spateln nach ISO 7376 (Grüner Standard).
- HEINE Standard F.O. Laryngoskopgriffe können von Batterie- zu Ladegriffen durch einfachen Tausch der Bodeneinheit umgerüstet werden.
- **Fade-Out Feature:** Langsam abfallende Helligkeit auch bei niedriger Restkapazität, für eine noch effizientere Nutzung der Trocken- oder Ladebatterien.
- **Es gibt LED. Und es gibt LED^{HQ}.** HEINE hat einen neuen Standard gesetzt, indem von der Materialauswahl über die Verarbeitung und der Lichtstärke, sowie vom Wärme-management bis zu einem möglichst hohen Farbwiedergabe-Index das Beste gerade gut genug ist. **Wir nennen das LED in HEINE Qualität. Kurz LED^{HQ}.**



*Mit Ladestandsanzeige in der Bodeneinheit.
Typ. Betriebszeit XHL 2,5 Std.
Typ. Betriebszeit LED 7 Std.



Standard F.O.4 NT Laryngoskopgriff*	XHL 3,5V Li-ion	LED 3,5V Li-ion
Standard F.O.4 NT Griff, kompl. [01]	F-007.22.894	F-008.22.894
Laryngoskopeinschub ohne Bodeneinheit [02]+[03]	F-002.22.859	F-008.22.890
F.O.4 NT Bodeneinheit [04]*	F-002.22.884	F-002.22.884
Ladebatterie [06]	X-007.99.383	X-007.99.383
Griffhülse [07]	F-000.22.824	F-000.22.824
Ersatzlampe	X-002.88.044	-
NT4 Tisch-Ladegerät, ohne Griff	X-002.99.494	X-002.99.494

Standard F.O. Laryngoskop-Batteriegriff	XHL 2,5V	LED 2,5V
Standard F.O. Griff passend für 2 x C-Batterien (LR14), kompl.** [01]	F-001.22.860	F-008.22.860
Bodeneinheit [05]	F-001.22.861	F-001.22.861

F.O.4 SLIM NT Laryngoskopgriff	XHL 3,5V Li-ion	LED 2,5V Li-ion
F.O.4 SLIM NT Griff, komplett [01]	F-007.22.804	F-008.22.804
Laryngoskopeinschub ohne Bodeneinheit [02] + [03]	F-002.22.801	F-008.22.801
F.O.4 SLIM NT Bodeneinheit [04]	F-000.22.854	F-000.22.854
Ladebatterie [06] + [07]	X-007.99.380	X-007.99.104
Griffhülse [08]	F-000.22.804	F-000.22.804
Ersatzlampe	X-002.88.044	-
NT4 Tisch-Ladegerät, ohne Griff	X-002.99.494	X-002.99.494
Reduziereinsatz (2 Stück)	X-000.99.086	X-000.99.086

F.O. SLIM Laryngoskop-Batteriegriff	XHL 2,5V	LED 2,5V
F.O. SLIM Griff passend für 2 x AA-Batterien (LR6), kompl.** [01]	F-001.22.800	F-008.22.800
Bodeneinheit [05]	F-000.22.851	F-000.22.851

F.O.4 SHORT NT Laryngoskopgriff	XHL 3,5V Li-ion	LED 2,5V Li-ion
F.O.4 SHORT NT Griff, komplett [01]	F-007.22.424	F-008.22.424
Ladeeinheit [02]+[03]	X-007.99.394	X-007.99.304
Ersatzlampe	X-002.88.044	-
NT4 Tisch-Ladegerät, ohne Griff	X-002.99.494	X-002.99.494

F.O. SHORT Laryngoskop-Batteriegriff	XHL 2,5V	LED 2,5V
F.O. SHORT Griff passend für 2 x AA-Batterien (LR6), kompl.** [04]	F-001.22.812	F-008.22.812

**Lieferung ohne Batterien.

Achtung: die Li-ion Versionen sind nur im HEINE NT4 Tisch-Ladegerät ladbar.

HEINE NT4 Tisch-Ladegerät und Adapter



Alle aufladbaren HEINE F.O.4 NT Laryngoskopgriffe können ausschließlich im NT4 Tisch-Ladegerät geladen werden. Für einige Griffe werden Adapter benötigt. Zusätzliche Informationen über das NT4 Tisch-Ladegerät und Adapter finden Sie auf Seite 126.

NT4 Tisch-Ladegerät

ohne Griff, inkl. Adapter für Standard F.O.4 NT Laryngoskopeinschub und F.O.4 SHORT NT Laryngoskopgriff

X-002.99.494

Reduziersatz (2 Stck.) für F.O.4 SLIM NT Laryngoskop-Ladegriff [01]

X-000.99.086

HEINE F.O. 4 Upgrade Kit

Zur Umrüstung auf HEINE F.O.4 Ladetechnik



Zur Umrüstung eines Laryngoskop-Ladegriffs Standard F.O. oder Standard F.O. LED auf Standard F.O.4 NT.

Upgrade Kit F.O. 4 NT

3,5V Li-ion

Bodeneinheit Standard F.O.4 NT, Ladebatterie Li-ion L, NT4 Tisch-Ladegerät

F-011.99.420